

**Zeitschrift:** Illustrierte schweizerische Handwerker-Zeitung : unabhängiges  
Geschäftsblatt der gesamten Meisterschaft aller Handwerke und  
Gewerbe

**Band:** 32 (1916)

**Heft:** 50

## **Werbung**

### **Nutzungsbedingungen**

Die ETH-Bibliothek ist die Anbieterin der digitalisierten Zeitschriften. Sie besitzt keine Urheberrechte an den Zeitschriften und ist nicht verantwortlich für deren Inhalte. Die Rechte liegen in der Regel bei den Herausgebern beziehungsweise den externen Rechteinhabern. [Siehe Rechtliche Hinweise.](#)

### **Conditions d'utilisation**

L'ETH Library est le fournisseur des revues numérisées. Elle ne détient aucun droit d'auteur sur les revues et n'est pas responsable de leur contenu. En règle générale, les droits sont détenus par les éditeurs ou les détenteurs de droits externes. [Voir Informations légales.](#)

### **Terms of use**

The ETH Library is the provider of the digitised journals. It does not own any copyrights to the journals and is not responsible for their content. The rights usually lie with the publishers or the external rights holders. [See Legal notice.](#)

**Download PDF:** 15.10.2024

**ETH-Bibliothek Zürich, E-Periodica, <https://www.e-periodica.ch>**

## Suche Abnehmer für lindene Rechen- stiele.

Offerten pro 100 Stück an  
**J. FURRER**  
Säge [1443  
ESCHENBACH (St. Gall.).

## Zu verkaufen 1 Riemen- scheibe

960 mm Durchmesser, 310 mm  
breit, 75 mm Bohrung, 2teilig,  
**1 do.** 700 mm Durchm., 300  
mm breit, 75 mm Bohrung,  
**2 do.** 700 mm Durchm. 100  
mm breit, 50 mm Bohrung,  
letzte Voll- und Leerscheiben,  
**2 do.** 640 mm Durchm., 120  
mm breit, 65 mm Bohrung.

Offerten unter Chiffre R 1437  
an die Expedition.

## Zu verkaufen

1 Wagen frisch geschnittene

## Föhrenbretter

in Bäumen 36 bis 80 mm vor-  
wiegend 45 und 60 mm I. und  
II. Klasse.

Offerten unter Chiffre H 1581  
an die Exped.

## Zu verkaufen grössere Partie

## Buchenbretter

lieferbar im Frühjahr. Dicke  
wird nach Wunsch eingeschnit-  
ten.

Angebote unter Chiffre A B  
1495 an die Exped.

## Zu kaufen gesucht:

## 1 Francisturbine

von 5—6 PS für ca. 20 m Gefäl-  
le, wenn möglich mit automa-  
tischer Regulierung. Obige  
Turbine sollte mit 1608

## Gleichstromdynamo

von 5 PS mit 160/170 Volt  
Spannung, direkt gekuppelt  
sein.

Offerten sind zu richten an  
**J. Jakob Grob, Zwirnerei  
Buchs (St. Gallen).**

## Zu verkaufen neue Transmissionswelle

2000×40, mit Voll- und Leer-  
rolle, dito, Antriebsrolle 800×  
120, und

## 2 Hänslager

eventuell in TAUSCH an  
Buchen- od. Eichenbretter.

Offerten unter Chiffre Z 1446  
an die Expedition.

## PATENT-BUREAU Wilh Reinhard Zürich

Sonnenquai 10 (Zürcherhof) 9

## Sofort zu verkaufen

eine ganz gut erhaltene,  
**15 — 20 PS**

## Sulzer Dampfmaschine

samt gutem Cornwall-Kessel  
und sämtlichem Zubehör.

Auskunft bei 1558

**Kon. Moser, Sägerei  
Würenlos (Aargau)**

## Zu verkaufen:

3 Wagen

## Eichenbretter

trocken, 30 und 60 mm dick,  
1 Wagen

## Kirschbaum- bretter

30, 36 und 60 mm, 1 Wagen

## Pappelbretter

Schreinerholz, 30 mm, mehrere  
Wagen

## Linden

frisch geschnitten in allen Di-  
mensionen.

Angebote unt. Chiffre K 1434  
an die Expedition.

## Zu kaufen gesucht:

## Bauholzfräse

mit Fräsblättern, komplet, ev.  
Eisenbestandteile, sowie  
ca. 3500 m

## Stacheldraht.

Offerten unter Chiffre B 1541  
an die Exped.

Wegen Nichtgebrauch habe  
einen liegenden

## Deutzer Benzin-Motor

2 Zylinder, 6—8 PS, Magnet-  
zündung, Messinglager, Ge-  
wicht 2350 kg, 1501

preiswürdig abzugeben.

**Joh. Leuenberger**  
Knochenstampe  
Eggwil bei Signau (Bern).

## Für Wagner!

## 1 Drehbank mit Radmaschine

verkauft 1408

**Karl Sting & Cie.**  
Schaffhauserstrasse 119, Zürich 6.

2 Waggons  
trockene Emmenthaler

## Klotzbretter zu verkaufen.

Geil. Offerten unter Chiffre  
R 1560 an die Exped.

## Zu verkaufen:

1 Wagen

## Klotzbretter

5—7 m lang, 30—60 mm dick,  
I. u. II. Kl. mit Ausfuhrbewillig-  
ung nach Italien, (Bewilligung  
kann jeden Tag eintreffen) frk.  
Chiasso zum Preise von Fr. 119  
per m<sup>3</sup>. Ferner 2 Wagen

## Klotzbretter

1 Wagen 18 mm dick und ein  
Wagen 30, 36 und 40 mm,  
Länge 5—7 m, I. u. II. Qualit.,  
trockene Ware, ohne Ausfuhr-  
bewilligung irko. verladen Ab-  
gangsstation à Fr. 105 per m<sup>3</sup>.  
Zahlbar vor Verladen.

Offerten unter Chiffre C 1586  
an die Expedition.

## Zu verkaufen

wegen Betriebsänderung

## Dampfmaschine

12 PS, in tadellosem Zustande.

Offerten unter Chiffre 1458  
an die Expedition.

## Riemenscheibe,

**schmiedeseisen**, zweiteilig,  
einspeichig, 2000/180/80 mm,  
ganz neu,

billig abzugeben.

Angebote unter Chiffre R  
1516 an die Expedition.

## Zu verkaufen.

1 Wagen

## Eschen

von 20—30 cm Dicke,  
1 Wagen

## gelb Weiden

von 30—40 cm Dicke. 1435  
Offerten nimmt entgegen

**Jos. Haag, z. Rössli,  
Sedel b. Münchwilen (Thrg.)**

## Zu verkaufen.

Tadellos erhaltener

## Benzin-Motor

7 PS, Fabrikat der Schweiz.  
Lokomotiv-Fabrik, mit magne-  
tischer Zündung, für Benzin u.  
Benzol geeignet, kann vorteil-  
haft sofort erworben werden.

Geil Angebote unter Chiffre  
B 1613 an die Exped.

## Zu verkaufen

1 Waggon

## Schwarz-Erlen

bei 1481

**Ernst Werthmüller, Säge  
Niederösch-Wynigen  
(Bern).**

## Zu verkaufen:

Einige Waggons

## Krallen- od. Fastäfer

12 und 16 mm,

## Bodenriemen

22 mm

mit Ausfuhrbewilligung  
nach Italien  
prompt lieferbar.

Offerten unter Chiffre K 1530  
an die Expedition.

### Zu verkaufen

1 Waggon trockene, rottannene

## Bretter

von 18—45 mm, I. u. II. Qual.  
Eine Partie

### Birn- und Kirschbaum-Laden

von 60—100 mm, 1 Waggon

## Eichenstämme

schöne Qualität.

Offerten unter Chiffre K 1563 an die Expedition.

1 Waggon

## Eschen-Bretter

45—75 mm

sofort zu verkaufen.

Offerten unter Chiffre E 1582 an die Exped.

## Bandsäge

60 cm Rollendurchmesser mit 10 Blättern ist preiswert

zu verkaufen.

Offerten unter Chiffre H 1566 an die Exped.

### Zu verkaufen:

## Linden

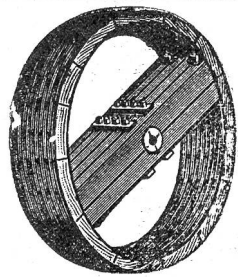
## Buchen, Eschen.

Offerten unter Chiff. H 1480 an die Expedition.

### Zu verkaufen:

## Nussbaum, Eschen, Ahorn, Linden, Erlen und Buchen.

Offerten mit reilektierender Stärken- und Qualitätsbeschreibung, sowie äusserster Preisangabe franko verladen Bahnwagen, unter Chiffre W 1361 an die Expedition.



## Holzriemenscheiben

in prima Ausführung

+ Patente 54720 und 54721

≡ liefert ausserordentlich ≡

schnell und billig

Friedr. Greuter, Flawil

Holzriemenscheibenfabrik

Telephon 82

### ZU VERKAUFEN

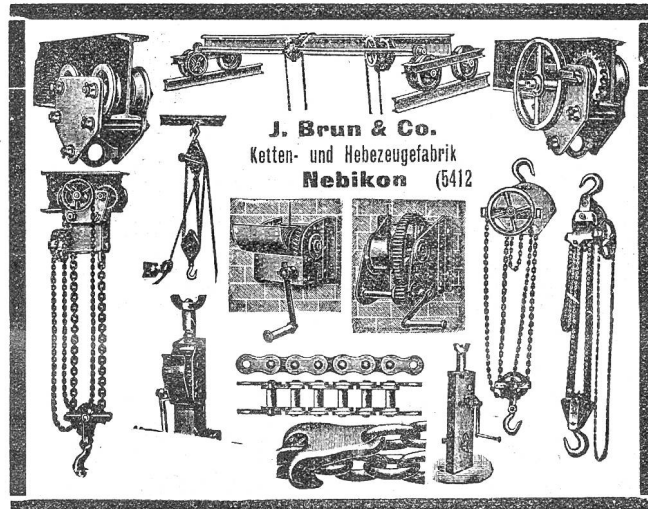
- a) 12 Festm. Lindenholz
- b) 5 „ Wagnerholz
- c) 1 1/2 „ Kirschbaumholz
- d) 5 m<sup>3</sup> geschn., dörres Wagnerholz.

1523

Zu erfragen bei

[Pc 355 Gl]

Balth. Trümpi, Bahnhofstrasse, Ennenda (Glarus).



J. Brun & Co.  
Ketten- und Hebezeugfabrik  
Nebikon (5412)

## Schweizer Baukalender 1917

## Schweizer Ingenieurkalender 1917

Preis einzeln . . . . . Fr. 5.—

Beide Kalender zusammen Fr. 8.50

Bestellungen erbittet:

Fritz Schück, Merkurstr. 56, Zürich

Telephon 6559

### Zu verkaufen

eine ältere, eiserne

## Band-säge

Preis Fr. 300.—

Auskunft bei 1410

M. SPITZ, Baumeister  
Räfis-Buchs (Rheintal).

Ein kompl.

## Wasserrad mit Getriebeanlage,

wie neu, 1567

billigst zu verkaufen.

Hans Emchs Wwe.  
Maschinenfabrik in Bern.

### Zu verkaufen:

Zirka 50 m<sup>3</sup>

## Linden

und 15 m<sup>3</sup>

## Ahorn-Holz

prima Qualität. Bahnhof Meiringen verladen.

Äusserste Offerten erbeten unter Chiffre L 1587 an die Exped.

### Zu verkaufen

ca. 120 m<sup>3</sup> grösstenteils dürre

## Tannenbretter

konisch gefräst, I.—III. Qualität, auf 24, 30, 35, 40 und 45 mm geschnitten. Preis verladen Station Fr. 95 per m<sup>3</sup>.

Offerten unter Chiffre M 1557 an die Exped.

### Wegen Nichtgebrauch durch Berufsaufgabe zu verkaufen:

Gut erhaltene, folgende Maschinen:

- 1 Hobelmaschine, 1 Bandsäge,
- 1 Fräse, 1 Kehlmaschine, 1 Bohrmaschine,
- 1 Schleifapparat und 1 Benzinmotor

mit sämtlichen Transmissionen, en block zum Preise v. Fr. 8200.

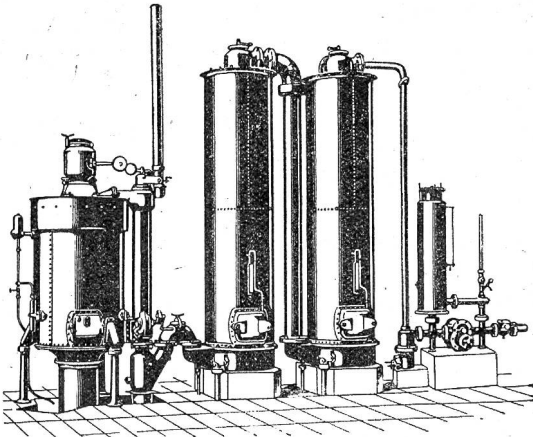
Offerten unter Chiffre H 1585 an die Exped.

# Schweizerische Lokomotiv- und Maschinenfabrik Winterthur

1923a

**Billiges Generatorgas** an Stelle des **teuren Leuchtgases**  
erzeugt man mit den bewährten

## Generatorgas-Anlagen



### System „Winterthur“

zum Heizen, Löten, Härtnen,  
Glühen, Schmelzen, Trocknen,  
Sengen von Stoffen etc. etc.

Einfache Konstruktion und Wartung.

Prospekte und Kostenvoranschläge auf Verlangen.

Vorteilhaftester Ersatz für Teerfeuerungen.

## SCHMIDT & SOHN, Holzhandlung, ZÜRICH

la. slaw. Eichenbretter, la. Tannenklotzbretter, bosnische u. andere Provenienzen, Pitchpine, Yellowpine, la. gedämpfte slaw. Buchenbretter, Engl. Riemen, Krallentäfer, Fusslambris etc.

==== **Trockenanlagen** 1493 **Hobelwerk** ====

### Eisenwerk-Aktiengesellschaft

# Bosshard & Cie., Näfels

Gegründet 1856 — Brückenbau seit 1870

## Eisenkonstruktions-Werkstätte

Lieferung und Montierung von Eisenkonstruktionen jeder Art.

### ==== Maschinenfabrik ====

Komplette Wehr- u. Schleusenanlagen, Lauf- und Drehkrane, Drehscheiben,  
Transmissions-Anlagen, Baumaschinen, Steinbrecher, Betonmischmaschinen,  
Mechanische Transportanlagen für alle Materialförderungen.

### ==== Giesserei ====

Maschinen- und Bauguss.

Reichhaltiges Modell-Lager.

### ==== Blechballagen-Fabrik ====

Blechballagen für Farben, Oele, Fette, aus Weiss- und Schwarzblech.

Carbidbüchsen aus verbleitem Blech und Schwarzblech, letztere nach patentiertem Verfahren in  
luft- und wasserdichter Ausführung.

**Eigenes Ingenieurbureau.**

**Gesamtübernahmen.**

Sorgfältige Arbeit. — Prompte Bedienung.

4309