

Zeitschrift: Illustrierte schweizerische Handwerker-Zeitung : unabhängiges Geschäftsblatt der gesamten Meisterschaft aller Handwerke und Gewerbe

Herausgeber: Meisterschaft aller Handwerke und Gewerbe

Band: 32 (1916)

Heft: 52

Werbung

Nutzungsbedingungen

Die ETH-Bibliothek ist die Anbieterin der digitalisierten Zeitschriften. Sie besitzt keine Urheberrechte an den Zeitschriften und ist nicht verantwortlich für deren Inhalte. Die Rechte liegen in der Regel bei den Herausgebern beziehungsweise den externen Rechteinhabern. [Siehe Rechtliche Hinweise.](#)

Conditions d'utilisation

L'ETH Library est le fournisseur des revues numérisées. Elle ne détient aucun droit d'auteur sur les revues et n'est pas responsable de leur contenu. En règle générale, les droits sont détenus par les éditeurs ou les détenteurs de droits externes. [Voir Informations légales.](#)

Terms of use

The ETH Library is the provider of the digitised journals. It does not own any copyrights to the journals and is not responsible for their content. The rights usually lie with the publishers or the external rights holders. [See Legal notice.](#)

Download PDF: 24.01.2025

ETH-Bibliothek Zürich, E-Periodica, <https://www.e-periodica.ch>

Zu verkaufen.

1 Waggon dürr, prima

Eschen-Bretter

60, 80 und 100 mm dick, von der Konstruktions-Werkstätte Thun zur Ausfuhr angeschlagen, sind mit Ausfuhr-Bewilligung sofort abzugeben. 1815

Nur Preisofferten an

Gebr. Jenzer, Säge Koppigen, Stat. Utzenstorf (Bern).

Zu verkaufen

ca. 2800 m

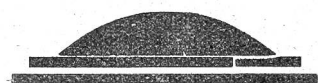
Türverkleidung

12 cm breit; und 28 mm

schwed. Fichten

per lfm à 55 Cts. verladen.

Offerten unter Chiffre K 1771 an die Expedition.



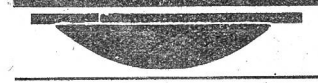
Wer ist Käufer

von schönen, trockenen

Pappel-Brettern

zirka 80 m³, in Stärken von 25, 40 u. 50 mm?

Offerten unter Chiff. B 1814 an die Expedition.



Sofort zu verkaufen:

Erstklassige

Rottannen

70 m³, wird eingeschnitten nach Verlangen, geeignet zu 18, 24, 30 mm, 2 Waggons; u. 1 Wagg.

Doppellatten

8/8 bis 16/16: zirka 6 m³

Föhren

Längen 3—6 Meter.

Gefl. Offerten m. Preisangabe bis 26. März unt. Chiffre R 1889 an die Expedition.

GEWERBEBANK ZÜRICH
 Aktiengesellschaft, Rämistr. 23, Ecke Waldmannstrasse.
 — Gegründet 1868 —
Verzinsung von Geldeinlagen
 in laufender Rechnung nach Uebereinkunft
 auf Einlagehefte mit weitgehendster Verfügbarkeit 4 1/2 %
 gegen Obligationen mit Halbjahrescoupons 5 %
 in Stücken von 250, 500, 1000 und 5000 Franken.
Besorgung aller bankgeschäftlichen Transaktionen.
Die Direktion.
 Unser Institut wird durch die Schweiz. Revisions-
 gesellschaft A.-G. geprüft. 879

Zu verkaufen
 ca. 150 m³ 1776
E I C H E N
 stehend, allfällig zum Entrinden; bei
St. Kormann, Neueneegg (Bern).

KAEGI & EGLI
 vormals Ed. Schläpfer & Cie.
Elektrische Licht- und Kraftanlagen
Zürich-Wollishofen 28²⁴
Elektromotoren
Dynamomaschinen
 Miete o Tausch o Verkauf.

Schweizer Baukalender 1917
Schweizer Ingenieurkalender 1917

Preis einzeln Fr. 5.—
 Beide Kalender zusammen Fr. 8.50

Bestellungen erbittet:
Fritz Schück, Merkurstr. 56, Zürich
 Telephon 6559

Zu verkaufen.

1 Waggon

Buchenklotzbretter

4 Waggons

Eichenklotzbretter

4 Waggons

Tannenklotzbretter

lauter saubere u. ganz trockene Ware. Bei 1849

Eugen Schäfer

Baugeschäft, Dielsdorf.

halb-Lokomobil

ca. 25 PS, Schweiz. Lokomotivfabrik Winterthur Nr. 1259, mit Siederöhrenkessel. Zu besichtigen beim Bauinspektorat Interlaken. 1590

Maschinenfabrik vorm. Holzscheiter & Hegi
 Manessestrasse 190, Zürich 3.

Zu verkaufen

dürr

Föhren-Klotzbretter

36/60 mm. Meistenteils Strehlbäume. 1a Ware, zirka 3/4 Waggons.

Ca. ein Waggon

welche nach Angabe geschnitten werden könnten, ebenfalls meistens 1a Strehlbäume.

Offerten unter Chiffre Z 1869 an die Exped.

PATENT-BUREAU
 Wilh Reinhard Zürich

Sonnenquai 10 (Zürcherhof) 9

Zu verkaufen:

Pitch-pine - Rift - Riemen

prima, 25 mm, ca. 125 m²,

Pitch-pine herzgetrennt

ca. 125 m²,

Pitch-pine-Herzriemen

ca. 38 m²,

Red-pine-Rift

ca. 108 m².

Höchstangebot für Total sub Chiffre R 1786 an die Exped.

Eisenwerk-Aktiengesellschaft Bosshard & Cie., Näfels

Gegründet 1856 — Brückenbau seit 1870

Eisenkonstruktions-Werkstätte

Lieferung und Montierung von Eisenkonstruktionen jeder Art.

==== **Maschinenfabrik** ====

Komplette Wehr- u. Schleusenanlagen, Lauf- und Drehkrane, Drehscheiben,
Transmissions-Anlagen, Baumaschinen, Steinbrecher, Betonmischmaschinen,
Mechanische Transportanlagen für alle Materialförderungen.

==== **Giesserei** ====

Maschinen- und Bauguss.

Reichhaltiges Modell-Lager.

==== **Blechballagen-Fabrik** ====

Blechballagen für Farben, Oele, Fette, aus Weiss- und Schwarzblech.

Carbidbüchsen aus verbleitem Blech und Schwarzblech, letztere nach patentiertem Verfahren in
luft- und wasserdichter Ausführung.

Eigenes Ingenieurbureau.

Gesamtübernahmen.

Sorgfältige Arbeit. — Prompte Bedienung.

4309

SCHMIDT & SOHN, Holzhandlung, ZÜRICH

la. slaw. Eichenbretter, la. Tannenklotzbretter, bosnische u. andere Provenienzen, Pitchpine,
Yellowpine, la. gedämpfte slaw. Buchenbretter, Engl. Riemen, Krallentäfer, Fusslambris etc.

==== **Trockenanlagen**

1493

==== **Hobelwerk** ====

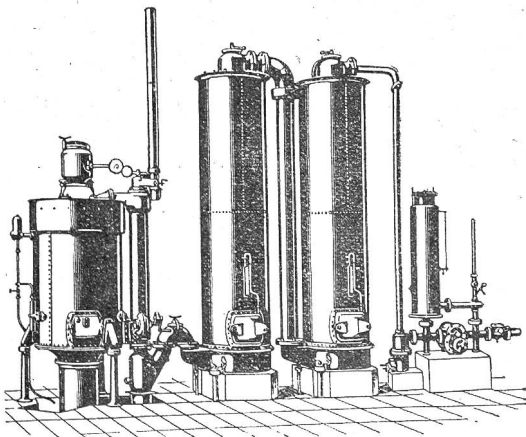
Schweizerische Lokomotiv- und Maschinenfabrik Winterthur

1923a

Billiges Generatorgas an Stelle des **teuren Leuchtgases**

erzeugt man mit den bewährten

Generatorgas-Anlagen



System „Winterthur“

zum Heizen, Löten, Härten,
Glühen, Schmelzen, Tröcknen,
Sengen von Stoffen etc. etc.

Einfache Konstruktion und Wartung.

Prospekte und Kostenvoranschläge auf Verlangen.

Vorteilhaftester Ersatz für Teerfeuerungen.