

Objektyp: **Advertising**

Zeitschrift: **Illustrierte schweizerische Handwerker-Zeitung : unabhängiges Geschäftsblatt der gesamten Meisterschaft aller Handwerke und Gewerbe**

Band (Jahr): **32 (1916)**

Heft 2

PDF erstellt am: **12.07.2024**

Nutzungsbedingungen

Die ETH-Bibliothek ist Anbieterin der digitalisierten Zeitschriften. Sie besitzt keine Urheberrechte an den Inhalten der Zeitschriften. Die Rechte liegen in der Regel bei den Herausgebern.

Die auf der Plattform e-periodica veröffentlichten Dokumente stehen für nicht-kommerzielle Zwecke in Lehre und Forschung sowie für die private Nutzung frei zur Verfügung. Einzelne Dateien oder Ausdrucke aus diesem Angebot können zusammen mit diesen Nutzungsbedingungen und den korrekten Herkunftsbezeichnungen weitergegeben werden.

Das Veröffentlichen von Bildern in Print- und Online-Publikationen ist nur mit vorheriger Genehmigung der Rechteinhaber erlaubt. Die systematische Speicherung von Teilen des elektronischen Angebots auf anderen Servern bedarf ebenfalls des schriftlichen Einverständnisses der Rechteinhaber.

Haftungsausschluss

Alle Angaben erfolgen ohne Gewähr für Vollständigkeit oder Richtigkeit. Es wird keine Haftung übernommen für Schäden durch die Verwendung von Informationen aus diesem Online-Angebot oder durch das Fehlen von Informationen. Dies gilt auch für Inhalte Dritter, die über dieses Angebot zugänglich sind.

A. TANNER, mech. Werkstätte LAGHEN (Schwyz).

1370

empfiehlt

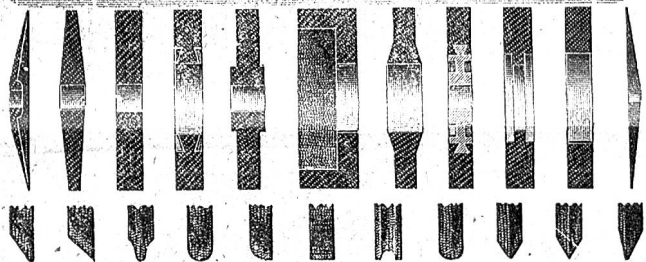
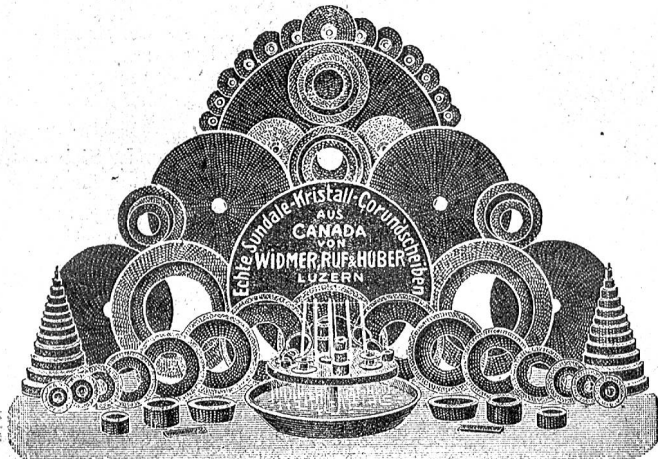
Zweiteilige Patent-Stahlblech-Riemenscheiben mit auswechselbaren Büchsen, daher auf jeder Welle verwendbar. 50—70% leichter als gusseiserne Scheiben.

Alle Gattungen stets am Lager. Man verlange Prospekte.

Sundale Corund-Werke Canada.

Beste Schleifscheibe der Welt für alle Zwecke.

Billigste echt amerikan. Scheibe mit direktem Import.



Poröse und bei Weissglut auf elektrischem Wege gebrannte

echt amerikan. Corund-Scheiben sowie

Silicium-Karbid-scheiben

in allen Körnungen und Härten für jeden Schleifzweck.

Schleifmaschinen :: Poliermaschinen für jedes Gewerbe.

Filz-, Leder-, Haar- und Drahtbürsten-Scheiben, Prospekte, Kostenberechnungen und Besuche gratis.

Generalvertreter für die Schweiz: 356 b

E. Widmer & Huber, Luzern

Spezial-Werkzeug- und Maschinengeschäft.

KAEGI & EGLI

vormals Ed. Schläpfer & Cie.

Elektrische Licht- und Kraftanlagen

Zürich-Wollishofen 2834

Elektromotoren

Dynamomaschinen

Miete o Tausch o Verkauf

Wasserkraftanlagen

Wasserversorgungen

Projekte

Kostenvoranschläge

Expertisen

Birchler & Pfulg, Ing.

Telephon 9066 Zürich 7 Bergstrasse 162

754

Elektro-mechan. Werkstätte

Hardstrasse 219

Bahnstation

Hauptbahnhof

Wanger & Spälti

Telephon: Geschäft 4499

Wohn. 3773. Telegr.-Adr.

Wangspälti Zürich.

Lieferung, Reparatur, Umwicklung, Instandstellung, Kauf, Verkauf und Miete von elektrischen Maschinen, Motoren, Transformatoren und zugehöriger Apparate jeder Provenienz. 1903

SENN-HOLDINGHAUSEN ERBEN

BUCHDRUCKEREI ZÜRICH 2 Fachblätterverlag

TELEPHON Nr. 5084

BLEICHERWEG Nr. 38

Schweizer Baublatt

Unabhängiges Geschäftsblatt aller Bauinteressenten

Illustr. schweizerische Handwerker-Zeitung

Erstes Geschäftsorgan für die schweizer. Meisterschaft

Der Installateur

Schweizerisches Zentralorgan für das gesamte Installations- und Montagewesen

Holz

Schweizerisches Zentralorgan für Holzindustrie und Holzhandel. Offizielles und obligatorisches Organ des Schweiz. Holzindustrie-Vereins

Schweizer Industrie-Zeitung

Geschäftsblatt für Fabrik-Betriebe, verbunden mit der

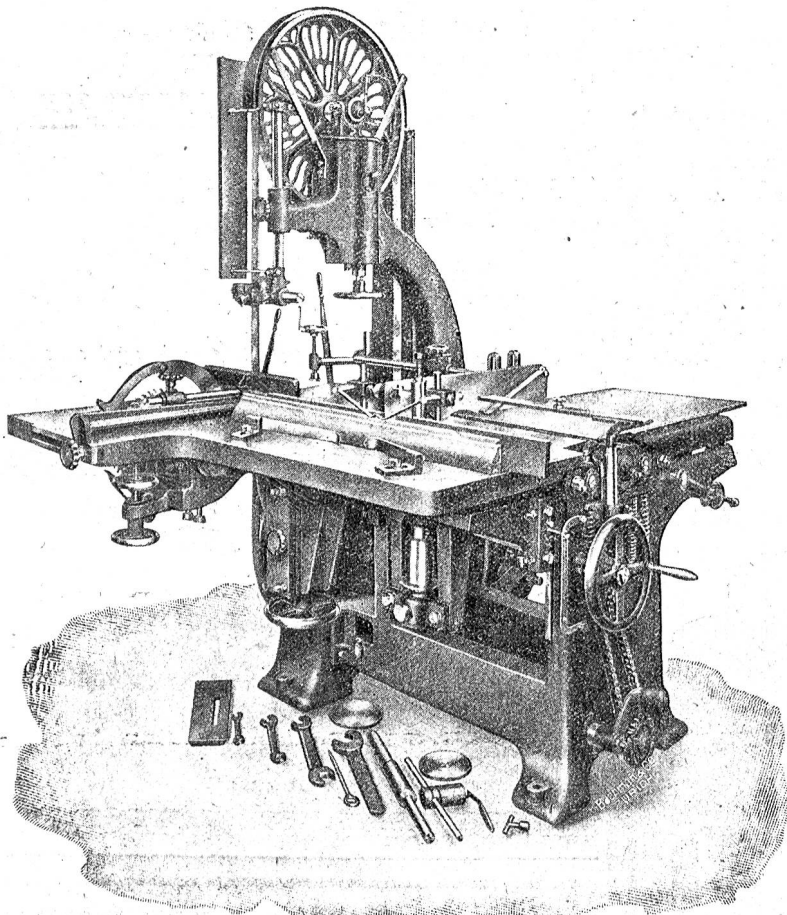
Schweizer Textil-Zeitung

ANNONCENREGIE:

Fritz Schück & Sohn

Postfach 7 ZÜRICH-Enge Bleicherweg 38

Probennummern gratis



Neueste
**Universal-Schreinerei-
Maschine**

(Bandsäge, Kreissäge, Abricht- und Dicke-
hobelmaschine, Kehlmaschine,
Langlochbohrmaschine)

mit prima Kugellagerung.

Geringster Kraftverbrauch. — Bei sehr be-
schränkten Raumverhältnissen besonders zu
empfehlen. — Keine Transmission notwendig,
da direkter Antrieb vom Motor auf das Vor-
gelege. 1119 a

Hobelmaschine mit runder Sicher-
heits-Messerwelle, 530 mm Hobelbreite.

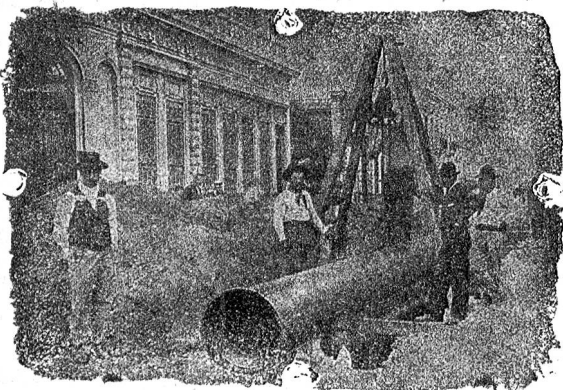
Bandsäge mit Doppelzapfenlagerung,
mit 70 cm Rollen.

Alle Apparate mit Ausnahme der Bandsäge
in der gleichen Schnittrichtung.

*Kostenvoranschläge und fachmännische
Ratschläge gratis.*

Maschinenfabrik
Holzschleter & Hegi, Zürich 3
Manessestrasse 190.

Mannesmannröhren - Werke Düsseldorf



Verlegung überlappgeschweisster Muffenrohre
für die Wasserleitung von La Plata (Argentinien)

Bisher geliefert

125 Turbinen-Leitungen



Nahtlose Röhren

bis 300 mm lichte Weite.

Geschweisste Röhren

bis zu den grössten Durchmessern.



562 a

Vertreter: **Ernst Deffner, Zürich**
Frohburgstrasse 54 :-: Telephon 110,24