

Aus der Praxis - für die Praxis

Objektyp: **Group**

Zeitschrift: **Illustrierte schweizerische Handwerker-Zeitung : unabhängiges Geschäftsblatt der gesamten Meisterschaft aller Handwerke und Gewerbe**

Band (Jahr): **33 (1917)**

Heft 7

PDF erstellt am: **05.07.2024**

Nutzungsbedingungen

Die ETH-Bibliothek ist Anbieterin der digitalisierten Zeitschriften. Sie besitzt keine Urheberrechte an den Inhalten der Zeitschriften. Die Rechte liegen in der Regel bei den Herausgebern.

Die auf der Plattform e-periodica veröffentlichten Dokumente stehen für nicht-kommerzielle Zwecke in Lehre und Forschung sowie für die private Nutzung frei zur Verfügung. Einzelne Dateien oder Ausdrucke aus diesem Angebot können zusammen mit diesen Nutzungsbedingungen und den korrekten Herkunftsbezeichnungen weitergegeben werden.

Das Veröffentlichen von Bildern in Print- und Online-Publikationen ist nur mit vorheriger Genehmigung der Rechteinhaber erlaubt. Die systematische Speicherung von Teilen des elektronischen Angebots auf anderen Servern bedarf ebenfalls des schriftlichen Einverständnisses der Rechteinhaber.

Haftungsausschluss

Alle Angaben erfolgen ohne Gewähr für Vollständigkeit oder Richtigkeit. Es wird keine Haftung übernommen für Schäden durch die Verwendung von Informationen aus diesem Online-Angebot oder durch das Fehlen von Informationen. Dies gilt auch für Inhalte Dritter, die über dieses Angebot zugänglich sind.

Ein Dienst der *ETH-Bibliothek*
ETH Zürich, Rämistrasse 101, 8092 Zürich, Schweiz, www.library.ethz.ch

<http://www.e-periodica.ch>

Geschäftsinhaber nie mit Sicherheit anzugeben vermag, daß kein Ausschlagen von Del mehr stattfindet. Beim Leinöl kann man nach Ablauf von drei Monaten mit Sicherheit annehmen, daß kein Ausschlagen mehr stattfindet. Steht man ferner in Betracht, daß „Leinöl“ ein sogenanntes „weiches“ Polieren bedingt, so wird man diesem den Vorzug geben. Notwendig für ein gutes Leinöl ist eine längere Jahre andauernde Lagerung, damit alle beim Pressen oder bei der Extraktion noch mit herausgezogenen schleimigen Teilchen sich ablagern können und vor schmierigen Schützen. Talg und Petroleum wendet man nur bei weiß zu polierenden Objekten an, wobei ja auch weißer Schellack verwendet werden muß. Will man Gegenstände, auf denen das Del ausgeschlagen ist, wieder blank machen, ohne sie nachzupolieren, so bestreiche man die Fläche zunächst noch mehrere male mit Benzol und reibe dann mit einem, mit Benzol befeuchteten Lappen oder Fußwolle scharf ab. Das verharzte Leinöl wird hierdurch leicht entfernt. Der Glanz wird wieder zum Vorschein kommen, wenn auch nicht so wie vorher, denn man wird bei Aufmerksamere Beobachtung finden, daß eine große Anzahl feiner Löcher in der Politurdecke vorhanden ist, herrührend von dem Durchschlagen des Deles, durch die Politurdecke.

(„Allgem. Tischler Ztg.“, Berlin.)

Literatur.

Moderne Rad-, Tische- und Federschriften für Reklameschilder, Bücheraufschriften, Zeichnungen und Tabellen. Von Otto Lippmann, Gewerbe-Lehrer. Werte, neubearbeitete Auflage. Verlag von Fachmeister & Thal, Leipzig. Preis 2.15 Fr.

Die Anwendung von einfachen Zierschriften ist heute so allgemein, daß sie besonderer Empfehlung kaum bedarf. Täglich wird der Geschäftsmann vor die Aufgabe gestellt, Reklameschilder anzufertigen, doch bietet es oft Schwierigkeit bei der Lösung der Frage, welche Schrift

zu wählen ist, mit welcher Tinte oder Tusche geschrieben werden soll, um schönes Aussehen und wirksame Anordnung zu erzielen.

Für Schilder, Beschreibungen, Auszeichnungen, Tabellen mit wenig Schrift wird die Rundschrift mit Vorteil verwendet. Die Ausführung geschieht in Tinte oder Tusche. Die Rundschrift erfordert oft zuviel Zeit, nimmt mehr Raum ein als eine der Druckschrift ähnliche Schriftart. Eine allen Anforderungen entsprechende moderne Schrift erzielt man bei Ausführung von Schriften und Zeichnungen in schwarzem Spirituslack. Die in dem Heft gebotenen reichhaltigen Schriftmuster, Verzerrungen und Umrahmungen sind den Bedürfnissen des Geschäftsmannes, des Betriebsbeamten und Technikers angepaßt, sie sind einfach in der Herstellungs- und vornehm im Aussehen, deutlich lesbar, wirkungsvoll und doch leicht herzustellen und raumsparend. Die Fachschulen können ihre Schüler zur Wirtschaftlichkeit erziehen helfen, da die Erlernung der Schriften schnell zum Ziele führt. Für Verkaufsgeschäfte, Betriebe und Büroräume empfiehlt sich die Einführung von selbst.

Bei event. Doppelsendungen bitten wir zu reklamieren, um unnötige Kosten zu vermeiden. Die Expedition.

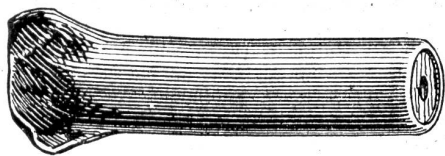
Aus der Praxis. — Für die Praxis.

Fragen.

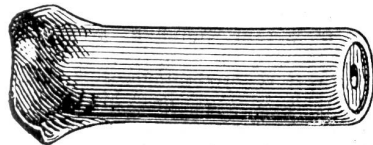
NE Verkäufe, Tausch- und Arbeitsgesuche werden unter diese Rubrik nicht aufgenommen; derartige Anzeigen gehören in den Inseratenteil des Blattes. — Fragen, welche unter „Chiffre“ erscheinen sollen, wolle man mindestens 20 Cts. in Marken (für Zusendung der Offerten) beilegen. Wenn keine Marken beilegen, wird die Adresse des Fragestellers beigebracht.

- 387. Wer könnte schöne Pappelrinde liefern? Offerten an Frz. Odermatt, Schreinerei, Emmetbürgen (Mildwalden).
- 388. Wer liefert abgesperrte Sesselfelze in Rahmen oder ganze Sitzgröße, in Birkenholz, hohlgepreßt? Offerten an G. Bolliger, mech. Schreinerei, Gislwil.
- 389. Wo bezieht man Muster für Innen-Decoration in Gips, gezogene Friese, Hohlkehlen usw.? Offerten an Aug. Weber, Gipsermeister, Wülflinaen (Zürich).
- 390. Welches sind die bewährtesten Systeme Metall-Schmelzläfen und wer liefert solche? Offerten unter Chiffre 390 an die Expedition.
- 391. Wer hat eine Hochdruckturbine, 1½–2 PS, gebraucht aber ganz gut erhalten, abzugeben? Offerten unter Chiffre B 391 an die Exped.
- 392 a. Wer liefert 1–2 Wagen lufttrockene Bretter, II. und III. Qualität, 15–18–24 mm dick? b. Wer liefert Drahtstiften, einige 100 kg, 6–8 cm lang? c. Wer liefert Bandseisen, 25×0,8 mm? Neueste Offerten gegen Barzahlung unter Chiffre W 392 an die Exped.
- 393. Welche mech. Schreinerei würde die Fabrikation von tadellosen Servierbrettern, Rolldecken zc. übernehmen? Offerten unter Chiffre 393 an die Exped.
- 394. Wer liefert und zu welchem Preise abgesperrte Platten, 5 mm dick, und in welchen Dimensionen? Offerten an Gebrüder Sigerist, Baugeschäft, Gislwil.
- 395. Wer liefert Handräder zu Zentralheizungsventilen? Offerten unter Chiffre 395 an die Exped.
- 396 a. Wer hätte gebrauchte oder neue 80 cm Bandsägerollen mit Lager, Welle und Blattspannvorrichtung billig abzugeben? b. Wer könnte ein paar Hobelmesser, 51–50 cm lang, 9–8 cm breit und 8–9 mm dick, neu oder gut erhalten, liefern? Offerten an Fr. Rohrbach, Wagner, Rütli b. Riggisberg (Bern).
- 397. Wer hätte eine neue oder gebrauchte Maschine zum Biegen von Gasrohren bis 1" vorteilhaft abzugeben? Offerten unter Chiffre 397 an die Exped.
- 398. Wer liefert Zweibacken-Bohrfutter Marke „Harrn“ und Ersatzteile für Marke „The Hartford Nr. 2“? Offerten an Eichhütte in Flum.
- 399. Wer könnte einen größeren Posten Stahlrohre, kaltgezogen oder geschweißt und nachgezogen abgeben? Neuester Durchmesser 6 mm, Wandstärke 1–1½ mm, neu oder gebraucht, in Minimalängen von 140 mm? Offerten mit Angabe des Preises unter Chiffre 399 an die Exped.
- 400. Wer hätte eine gebrauchte komplette, oder Bestandteile zu einer Drehscheibe von 2,50 m Durchmesser und 100 cm Spur-

Der „Helvetia-Dübel“



2124



mit eingepresster, quer geschnittener Hartholzfüllung und vorn eingebogener Eisenhülse, in Längen von 30–80 mm und Dicken 9, 11, 14 mm, ist der solideste und zweckmässigste Dübel für alle Zwecke.

Verlangen Sie Prospekt von

F. Bender.
OBERDORFSTRASSE 9 u 10, ZÜRICH

weite, 10 cm Schienenhöhe abzugeben? Offerten an die Imprägnierwerke Brittnau.

401. Wer hätte eine gebrauchte Drehscheibe von 2—2,5 m Durchmesser, ca. 6—8 t Tragkraft, abzugeben? Offerten an Fritz Mari N.-G., Bern.

402. Wer hätte eine noch gut erhaltene Bandschleifmaschine, 40 cm abzugeben? Offerten mit Beschreibung an Holzwarenfabrik Gebrüder Baumgartner, Solothurn.

403. Wer liefert in größeren Posten Stahlhaken in Nr. 2, 3 und 4? Offerten mit Lieferungsangabe unter Chiffre 403 an die Expedition.

404. Wer liefert Wasserlauge in Pulverform oder sonstige billige Klebemasse für mineralische Substanzen? Offerten unter Chiffre 404 an die Expedition.

405. Wer hat eine gebrauchte, jedoch gut erhaltene Sand- und Rießwaschmaschine mit Sortierungen und wenigstens 30 m³ Tagesleistung billig abzugeben? Offerten unter Chiffre 405 an die Expedition.

406. Wer hätte Buchholz und Hagebuchen abzugeben? Offerten unter Chiffre 406 an die Expedition.

407. Wer liefert Billardtuch? Offerten unter Chiffre 407 an die Expedition.

408. Wer hätte eine Schneidklappe und einen Mutterbohrer für 42 mm Stangen leihweise abzugeben? (Holzengewind). Offerten an Ehr. Flückiger, mech. Schlosserei, Thun.

409. Wer liefert gebrauchten, eventuell neuen Waschberd, komplet, für mittlere Wäscherei? Offerten unter Chiffre 409 an die Expedition.

410. Wer hätte abzugeben circa 200—300 Liter alkalisches Kupferbad, tabellos arbeitend? Offerten unter Chiffre 410 an die Expedition?

411. Wer hätte eine gebrauchte, auterhaltene, event. neue Umformergruppe 500 Volt, 50 Perioden Gleichstrom 120/165 Volt, 4,5 KW Gleichstromleistung abzugeben? Offerten an Hauptostfach 724, St. Gallen.

412. Wer liefert geschweißte Metallschläuche als Ersatz für Gummischläuche? Offerten unter Chiffre 412 an die Expedition.

413. Wer liefert unter günstigen Bedingungen eine gebrauchte aber noch auterhaltene Maschineneinrichtung für Zementrohrfabrikation? Offerten an R. Messerli-Wenger, Seftigen (Bern).

414. Kann mir jemand sagen, welches Verfahren sich zum Auswischen mit Zementmilch der Zementröhren am besten eignet? Eventuell wer liefert solche Materialien? Offerten an R. Messerli-Wenger, Seftigen (Bern).

415. Wer befaßt sich mit Schwarzbrennen und sauberen Lackieren von Massenartikeln oder gibt Anleitung dazu? Offerten an Ad. Ribz, Brugg.

material und Baumaschinen N.-G. „Rubag“, Zürich 1, Seidengasse 16.

Auf Frage **356.** Transmissionswellen finden Sie bei Imhof & Cie., Basel, Gerbergasse 44.

Auf Frage **357.** Kaltkreisfägemaschinen sind am Lager bei Imhof & Cie., Basel, Gerbergasse 44.

Auf Frage **361.** Wir haben eine Holzwoollmaschine vorrätig und geben Ihnen solche vorteilhaft ab: Rollmaterial und Baumaschinen N.-G. „Rubag“, Zürich 1, Seidengasse 16.

Auf Frage **368.** Wir haben div. Brickettpressen, die wir vorteilhaft abgeben können: Rollmaterial u. Baumaschinen N.-G. Zürich 1, Seidengasse 16, Zürich.

Auf Frage **369.** Ein Kreisfägenblatt, 65 cm Durchmesser, hat abzugeben: Heinrich Wertheimer, Limmatstr. 50, Zürich 5.

Auf Frage **375.** Wenden Sie sich an A. Lefzer, mech. Werkstätte Arbon, bei dem alles sofort greifbar ist.

Auf Frage **375.** Treibriemen, Effen, Schleifsteine erhalten Sie bei Imhof & Cie., Gerbergasse 44, Basel.

380. Rundmaschinen können abgeben: Imhof & Cie., Gerbergasse 44, Basel.

Auf Frage **375.** Größerer Posten 40 mm Riemen äußerst billig bei Heinrich Wertheimer, Limmatstr. 50, Zürich 5.

Auf Frage **380.** Wenden Sie sich wegen einer Rundmaschine an Heinrich Wertheimer, Limmatstr. 50, Zürich 5.

Auf Frage **381.** Wir haben Delfiltrier-Apparate billig abzugeben: Rollmaterial u. Baumaschinen N.-G., Seidengasse 16, Zürich.

Auf Frage **384.** Den angefragten Elevator können wir Ihnen in ganz kurzer Zeit eventuell ab Lager und billig liefern: Rollmaterial und Baumaschinen N.-G., Seidengasse 16, Zürich.

Submissions- und Stellen-Anzeiger.

Schweizer. Bundesbahnen, Generaldirektion. Erd-, Maurer-, Steinhauer-, Zimmer-, Spengler-, Dachdecker- und Gipserarbeiten für zwei Dienstwohnhäuser des Kraftwerkes Nitom in Piotta. Pläne zc. bei der Abteilung für die Einführung der elektrischen Zugförderung, Verwaltungsgebäude der S. B. B. in Bern, Hochschulstr. 6, Zimmer 119, und im Baubureau des Kraftwerkes Nitom in Piotta (Tessin). Angebote mit Aufschrift „Dienstwohnhäuser Piotta“ bis 31. Mai an die Generaldirektion in Bern.

Bern. Kantonalbank von Bern, Filiale Burgdorf. Abbruch-, Erd-, Maurer-, Steinhauer- und Eisenbetonarbeiten, sowie die Hartbodenbeläge für den Bankneubau in Burgdorf. Pläne zc. bei der Bauleitung, Architekt Karl Zander, beim Reitglocken Nr. 5 in Bern. Offerten mit der Aufschrift „Offerte für den Bankneubau in Burgdorf“ bis 21. Mai an den Präsidenten der Baukommission, Fürsprecher Eugen Grieb in Burgdorf.

Bern. Sekundarschulhausbau Hasle-Rüegsau (Emmenthal). Maurer-, Kunststein-, Zimmer-, Dachdecker-, Spengler-, Schreiner-, Gipser-, Maler- und Installationsarbeiten. Pläne zc. bei der Bauleitung, U. Adant, Hasle-Rüegsau. Eingaben mit der Aufschrift „Offerte für den Sekundarschulhausbau Hasle-Rüegsau“ bis 25. Mai an den Präsidenten der Baukommission, Fr. Leuenberger, Kaufmann, Rüegsauhaschen.

Bern. Schulgemeinde Uttligen. Lieferung von 25 zweipflanzigen Schultischen. Offerten bis 25. Mai an Schulpräsident A. Reber.

Bern. Gemeinde Zwingen. Renovierungsarbeiten an der Lehrerwohnung im Parterre des Schulhauses. Bauvorschriften zc. bei Gemeindepräsident F. Hueber. Offerten mit der Aufschrift „Reparaturarbeiten“ bis 20. Mai an denselben.

Bern. Wasserkraftanlage Stämpbach b. Utigen (Amtsbezirk Bern). Liefern und Verlegen von 750 m Zementröhren von 30 und 35 cm Lichtweite, Verlegen von 220 m gußeisernen Muffenröhren von 300 mm Lichtweite, Bau eines Maschinenhauses und Erstellen von 2 Schächten. Grabarbeiten. Formulare zc. bei Jakob Sieber & Söhne in Utigen. Eingabetermin 22. Mai.

Luzern. Schulhaus-Neubau in Kleinwangen. Erd-, Maurer-, Steinhauer-, arm. Beton-, Spengler-, Dachdecker- und Schreinerarbeiten, sanitäre Installationen. Bedingungen zc. bei der Bauleitung, J. Anderhub, Baugeschäft und technisches Bureau, Egswil-Hochdorf. Offerten mit der Aufschrift „Schulhaus-Neubau Kleinwangen“ bis 19. Mai an die Bauleitung.

Luzern. Maurer-, Steinhauer-, Kunststein-, Zimmer-, Dachdecker-, Spengler- und Gipserarbeiten für den Friedhof Friedenthal. Pläne zc. bis 21. Mai im Bureau der Baudirektion, Obergrundstr. Nr. 11, 2. Stock, je vormittags 8—12 Uhr. Offerten unter Aufschrift „Angebot für Bauarbeiten für den Fried-

Kanderer

Feuerfeste Steine u. Erde

der Tonwerke Kanderne 2876 a
(Generalvertretung für die Schweiz.)

VULKAN-ZEMENT

hochfeuerfest, ca. 1600—1800° (Segerkegel 32—35).

Glasierte Wand-Platten

Spaltviertel und Backsteine

KOCH & CIE vormals E. Baumberger & Koch
Asphalt- und Zementgeschäft, BASEL.

Antworten.

Auf Frage **335.** Die gewünschte Pumpe können Sie erhalten von der Rollmaterial und Baumaschinen N.-G. „Rubag“, Zürich 1, Seidengasse 16.

Auf Frage **345.** Gut erhaltene Ledertreibriemen, 6 cm breit, finden Sie bei Heinr. Wertheimer, Limmatstr. 50, Zürich 5.

Auf Frage **346.** Eine gußeiserne Riemenscheibe, einteilig, 1000 mm Durchmesser, 130 mm breit und 60 mm Bohrung hat billig abzugeben: Heinr. Wertheimer, Limmatstr. 50, Zürich 5.

Auf Frage **347c.** Einen tabellos erhaltenen 4 HP Benzinmotor hat äußerst billig abzugeben: Heinrich Wertheimer, Limmatstr. 50, Zürich 5.

Auf Frage **349.** Das gewünschte Rollbahngleise, sowie die Rippwagen können wir Ihnen prompt ab Lager liefern: Roll-