

# Aus der Praxis - für die Praxis

Objektyp: **Group**

Zeitschrift: **Illustrierte schweizerische Handwerker-Zeitung : unabhängiges Geschäftsblatt der gesamten Meisterschaft aller Handwerke und Gewerbe**

Band (Jahr): **33 (1917)**

Heft 13

PDF erstellt am: **27.06.2024**

## **Nutzungsbedingungen**

Die ETH-Bibliothek ist Anbieterin der digitalisierten Zeitschriften. Sie besitzt keine Urheberrechte an den Inhalten der Zeitschriften. Die Rechte liegen in der Regel bei den Herausgebern.

Die auf der Plattform e-periodica veröffentlichten Dokumente stehen für nicht-kommerzielle Zwecke in Lehre und Forschung sowie für die private Nutzung frei zur Verfügung. Einzelne Dateien oder Ausdrucke aus diesem Angebot können zusammen mit diesen Nutzungsbedingungen und den korrekten Herkunftsbezeichnungen weitergegeben werden.

Das Veröffentlichen von Bildern in Print- und Online-Publikationen ist nur mit vorheriger Genehmigung der Rechteinhaber erlaubt. Die systematische Speicherung von Teilen des elektronischen Angebots auf anderen Servern bedarf ebenfalls des schriftlichen Einverständnisses der Rechteinhaber.

## **Haftungsausschluss**

Alle Angaben erfolgen ohne Gewähr für Vollständigkeit oder Richtigkeit. Es wird keine Haftung übernommen für Schäden durch die Verwendung von Informationen aus diesem Online-Angebot oder durch das Fehlen von Informationen. Dies gilt auch für Inhalte Dritter, die über dieses Angebot zugänglich sind.

lich schwer. Bei der Abkürzung *Et* dagegen ist man zu einem an Buchstabenanzahl genau gleich kurzen Wort gekommen wie beim *Gas*“.

**Die Bautätigkeit in Basel** war im ersten Quartal 1917 ebenso gering wie im Vorjahre. Erstellt wurden 2 (3) Einfamilienhäuser, 2 (3) Mietshäuser mit 20 (14) Wohnungen, 2 (1) weitere Häuser mit Gewerbebetrieb mit 1 (0) Wohnungen, 23 (24) andere Objekte, zusammen also 29 (31) Bauobjekte mit 23 (17) Wohnungen. Baugesuche sind 88 (85), darunter 12 für Wohnbauten, eingereicht worden. Der Nettozuwachs betrug, da keine abgebrochen wurden, 23 (17) Wohnungen.

Im Liegenschaftsverkehr ist im 1. Quartal 1917 ein merkliches Abflauen zu beobachten, namentlich in bebauten Grundstücken. Auffallend gering ist der Anteil der Zwangsverkäufe. Dies ist aber jedenfalls auf größeres Entgegenkommen der Gläubiger, die in diesen Zeiten auf preiswerte Realisationen nicht rechnen dürfen, den Schuldner gegenüber zuzuschreiben. Umgesetzt wurden 133 (141) bebauten Parzellen mit 2880,90 (623,28) Aren Fläche und 192 (101) unbebaute Parzellen mit 2711,29 (774,23) Aren Fläche, also überall beträchtlich mehr als im Vorjahre. Käufe von bebauten Grundstücken wurden gefertigt für 41 (41) Parzellen von 423,35 (113,49) Aren Fläche für 3,193,310 (1.816,081) Franken; unbebaute Grundstücke wurden 96 (49) von 864,06 (277,74) Aren für 502,977 (292,976) Franken verkauft.

**Billige Abgabe von Brennholz in den Gemeinden des Kantons Glarus.** (Rorr.) Die Militär- und Polizeidirektion des Kantons Glarus erließ an die alarnerischen Gemeinderäte ein Kreis Schreiben betreffend billiger Abgabe von Brennholz in den Gemeinden. Es wird damit auf das Vorgehen von vier größern Gemeinden des Kantons hingewiesen, welche dieses Jahr beispielsweise Buchenholz zu Fr. 50—51 per Klafter, franko zum Haus geliefert, abgaben. Mit Rücksicht auf die sehr mißliche Lage der Zeit wurde auch gemäß gemeinderätlichem Beschlusse in der Gemeinde Diesbach wieder ein ganz bedeutendes Quantum Buchen- und Tannenholz, ersteres für Fr. 49.—, letzteres für Fr. 35.50 per Klafter, den dortigen Bürgern und Einwohnern franko zum Haus geliefert, was wohl öffentlich zu erwähnen wert ist, besonders, da in vielen andern Kantonen bis zu Fr. 120 per Klafter Buchenholz bezahlt werden müssen. Begreiflicherweise wurde von diesem schönen Entgegenkommen reichlich Gebrauch gemacht, und sind die Einwohner von Diesbach so ziemlich mit Brennholz versorgt. Das Zirkular der Militär- und Polizeidirektion erscheint sehr zeitgemäß und nachahmenswert, damit nicht beim Brennholzverkauf, wie es tatsächlich diesen Frühling der Fall war, in den Gemeinden wieder Preisunterschiede von 20—25 % vorkommen. Im Kanton Glarus ist es also noch möglich, für 50 Franken ein Klafter buchenes Holz zu bekommen, was in der jetzigen Zeit etwas heißen will.

**Um die Fortsetzung der prähistorischen Ausgrabungen in Thayngen (Schaffhausen),** die in den letzten Jahren an verschiedenen Fundstellen so bedeutende Ergebnisse gezeitigt haben, auch in diesem Jahre zu ermöglichen, hat der Regierungsrat beschlossen, dem Historisch-Antiquarischen Verein und der naturforschenden Gesellschaft, welche für diese wissenschaftliche Aufgabe schon große Summen ausgegeben haben, einen Staatsbeitrag von 3000 Franken auszurichten.

**Gußeisenzement.** Um ein Bindemittel für Gußeisen herzustellen, nimmt man 16 Gewichtsteile Gußeisenbohrspäne, 2 Gewichtsteile Chlorammonium und 1 Gewichtsteil

teil Schwefel. Man mischt diese Bestandteile gut und hält sie trocken. Zum Gebrauche nimmt man einen Teil dieses Pulvers auf 20 Teile Gußeisenbohrspäne und mischt sie gründlich zu einem dicken Brei, indem man wenig Wasser zugibt.

(„Werkstattstechnik“ 1915, S. 18, S. 468, W. Fr.)

**Raff- und Zementfabriken „Grands Crêts“ in Vallorbe (St. Waadt).** Der Verwaltungsrat beantragt für die drei Geschäftsjahre 1914, 1915 und 1916 eine Gesamtdividende von 20 Fr. per Aktie, also 4% auszurichten; wegen des Krieges war die Dividendenausrichtung für die genannten Jahre bisher unterblieben.

## Aus der Praxis. — Für die Praxis.

### Fragen.

**NB. Verkauf, Tausch und Arbeitsgesuche** werden unter diese Rubrik nicht aufgenommen; derartige Anzeigen gehören in den Inseratenteil des Blattes. — Fragen, welche „unter Schiffe“ erscheinen sollen, wolle man mindestens 20 Cts. in Marken (für Zusendung der Offerten) beilegen. Wenn keine Marken beilegen, wird die Adresse des Fragestellers beige druckt.

**615.** Wer liefert Rohrschraubstöcke für Pionier? Offerten unter Schiffe HLS 615 an die Expedition.

**616.** Wer hätte ca. 25 m<sup>2</sup> gebrauchtes Wellblech oder Sterni-Wellplatten, guterhalten abzugeben? Offerten an F. Herzog & Sohn, Baugeschäft, Gelterkinden (Baselland).

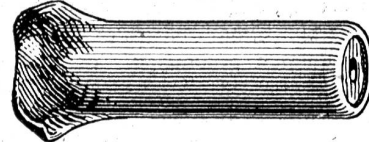
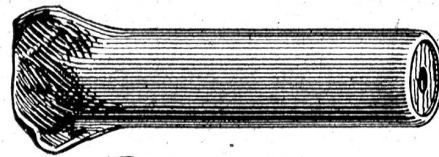
**617.** Wer hätte zwei Benzinmotoren, 3—4 und 5—8 PS billig abzugeben? Offerten mit Preisangaben an G. Schöpfer, Scholmatt (Luxern).

**618.** Wer hat Spitzdielen abzugeben oder wer liefert solche? Angebote mit Preis unter Schiffe 618 an die Exped.

**619a.** Kann mir jemand sagen, welche Kraftenergie sich zum Antreiben eines Kompressors besser bewährt, diejenige eines Benzinmotors oder solche eines Elektromotors mit Einphasenstrom (Gleichstrom) mit 250 Volt Spannung? Eventuell wer liefert solche Motoren mit 5—6 PS? **b.** Wer hätte einen gebrauchten guterhaltenen Luftdruckkammer mit der nötigen Leitung, eventuell eine komplette gebrauchte, guterhaltene Anlage abzugeben? Offerten erbittet Karl Messerli, Zementwarenfabrik, Sestlaan (Wern).

**620.** Wer hätte Kugelventil-Flügel- oder Kolbenpumpen Nr. 4 oder 5 ganz in Metall abzugeben? Gest. Offerten an Brandenberg & Co. beim Bahnhof Zug.

## Der „Helvetia-Dübel“



mit eingepresster, quer geschnittener Hartholzfüllung und vorn eingebogener Eisenhülse, in Längen von 30—80 mm und Dicken 9, 11, 14 mm, ist der solideste und zweckmässigste Dübel für alle Zwecke.

Verlangen Sie Prospekt von

**F. Bender.**  
OBERDORFSTRASSE 9 u 10, ZÜRICH

Bei event. Doppelsendungen bitten wir zu reklamieren, um unnötige Kosten zu vermeiden. Die Expedition.

- 621.** Wer hätte alten, noch erhaltenen Raffenschranz abzugeben? Offerten an die Zementwarenfabrik A. G. Bonaduy.
- 622.** Wer liefert gebrauchtes Lokomobil, für Kohlen- und Holzheizung, 25—30 PS? Antwort an Ingenieur Louis Guertler, Florastr. 20, Bern.
- 623.** Wer könnte innert vier Wochen einen Träger, circa NP 32 in einer Länge von 8,50 m gegen bar abgeben? Offerten an Weber, Schmiede und Schlosserei, Mettenschwil (Aargau).
- 624.** Wer liefert gebrauchte oder neue Gasröhren,  $\frac{3}{8}$ " Schwarz, oder Eisenrohre möglichst dünnwandig, 10 mm äußerer Durchmesser? Es können auch Abfälle bis 16 cm Länge verwendet werden. Offerten an Fr. Keller, Konstruktionswerkstätte, Olten.
- 625.** Wer liefert Luftpumpen für 3—4 Atm. Druck? Offerten an Metallwarenfabrik Rüntten (Aargau).
- 626.** Wer liefert Dampfkochkessel, neue oder eventuell gebrauchte? Antwort unter Chiffre 626 an die Exped.
- 627.** Wer liefert ca. 4000 m Signol-Schienen, 90 mm hoch, Metergewicht 15 kg, eventuell 100 mm hoch, Metergewicht 20 kg inkl. Lasken und Bolzen? Offerten unter Chiffre 627 an die Exped.
- 628.** Wer liefert ein Drahtseil, neu oder gebraucht, jedoch gut erhalten, ca. 50 m lang und 7—11 mm dick? Offerten an R. Rüfenacht, Maurermeister, Rüfenacht b. Bern.
- 629.** Wer liefert einen gebrauchten Holzbadeseif? Offerten unter Chiffre 629 an die Exped.
- 630a.** Wer liefert für einen patentierten Zählapparat 20/30 cm fassionierte Kugeln von 20 mm Durchmesser und 3 mm Lochung? **b.** Wer erstellt solche in großer Zahl mit poliertem Rahmen und Glanddraht? Offerten unter Chiffre 630 an die Exped.
- 631.** Welche Hammerschmiede wäre in der Lage einen großen Auftrag auf einen lohnenden Artikel zu übernehmen? Das Material würde geliefert. Offerten unter Chiffre 631 an die Exped.
- 632.** Wer hätte eine Transmissionswelle von 40 mm  $\phi$ , ca. 5 m lang mit dazu passenden Lagerböden abzugeben? Drei Lagerböden mit Angabe der Konstruktionen, Ringschmierz- oder gewöhnlichem Lager? Offerten mit Angabe des Preises, Station verladen an Postfach 4818 Pieterlen b. Biel.
- 633.** Wer liefert fertige Sandstein Ofenplatten? Offerten unter Chiffre 633 an die Exped.
- 634.** Wer hätte einen gebrauchten Sägewagen zu einem Einfahrgang billig abzugeben? Offerten an Fritz Meschmann, Plahmeister, Sägewerk, Bürglen (Uri).
- 635.** Wer hätte einen Elektromotor,  $\frac{1}{2}$ — $\frac{3}{4}$  PS, einen Motor  $\frac{3}{4}$  oder 1 PS, 500 Volt, 50 Perioden, billig abzugeben? Offerten an Rinkenfabrik Oberuzwil (St. Gallen).
- 636.** Wer wäre in der Lage, die günstigste G. sch. rindigkeit (am Werkstück gemessen) einer Abglaswalze oder eines Plinckstoffbandes beim Abglasen, resp. Abschleifen von Hartholz anzugeben?
- 637.** Wer liefert Karborundum-Schleifsteine für Terrazzo abschleifen? Welche Fabrik hätte zerbrochene, runde Schleifsteine abzugeben? Offerten mit Preisangaben unter Chiffre 637 an die Exped.
- 638.** Wer hat ca. 900 m<sup>2</sup> Lannenriemen, 36 mm, fertig gekämmt abzugeben? Offerten mit Preisangaben an Hans Hirt, mech. Zimmerei, Zurgi (Aargau).
- 639.** Welche Fabrik würde zwecks Projektierung einer neuen Färberei, Bleicherei und Mercerisage die nötigen Angaben machen? Offerten unter Chiffre 639 an die Exped.
- 640.** Wer hätte gut trockene Buchenbretter, 45 mm und 60 mm dick, abzugeben? Offerten unter Chiffre 640 an die Exped.
- 641.** Wer hat abzugeben, gebrauchtes, aber gut erhaltenes Winkelisen, 30/30 oder 27/27 mm, ca. 150 m in Stücken von mindestens 2 m 50? Offerten an Fr. Bürki, mech. Schlosserei, Thörisshaus (Bern).
- 642.** Wer könnte ein neues oder gebrauchtes Drahtseil, 15 mm dick, 70—100 m lang, liefern? Offerten an Gebr. Hochuli, Mittelwil (Aargau).
- 643.** Wer hätte ein Kreisfägenblatt, neu oder gebraucht, 70 cm, 35 mm Bohrung,  $\frac{3}{16}$  mm dick abzugeben mit Garantie? Offerten mit Preis an Jos. Fohr, Zimmermeister, Zägerig (Aarg.).
- 644.** Wer würde neuen Gatterrahmen zu Einfahrgang möglichst rasch erstellen gegen Kassa? Offerten an G. Aerni, Säge, Lüscher, (Bern).
- 645a.** Wer hätte abzugeben: Antriebfetten mit Zahnrad, zum Antreiben eines fahrbaren Bandsägewagens? **b.** Gebraucht Ledertreibriemen, 8—10 m lang und 7—8 cm breit? **c.** Ältere Stelzringe, 40 mm Bohrung? Offerten unter Chiffre 645 an die Expedition.
- 646.** Wer liefert eine Hauswasserpumpe für 25 mm Rohr und einen Drehstrommotor  $\frac{1}{2}$ — $\frac{3}{4}$  PS, 120 Volt, eventuell direkt gekuppelt? Offerten an Karl Zahn, elektr. Installationen, St. Gallen.
- 647.** Wer hätte ca. 1 lf. m doppelten Treibriemen, 15 cm breit, abzugeben? Holzwarenfabrik Niederbipp (Bern).

**648.** Welcher Pflasterer würde die Erstellung einer Pflaster-schale von ca. 415 m<sup>2</sup> übernehmen? Offerten an J. Willmann, Maurermeister, Triengen (Zugern).

**649.** Wer hätte Röhrenmodell Nr. 45 und 60 im Licht leihweise abzugeben und zu welchem Preise? Offerten an J. Willmann, Maurermeister, Triengen (Zugern).



## Asphalt-

### und Cementarbeiten aller Art

Trottoirs, Keller- und Brauerei-Böden, Terrassen, Korridore  
Remisen, Magazine, Durchfahrten etc.

#### Asphaltierung von Kegelbahnen

Stallböden	Plättli-Böden	2876b
Asphalt-Parkett	Asphalt-Blei-Isolierplatten	zu Isolierungen.
Dachpapp-Dächer	Holzpfälsterungen	

Mehrjährige Garantie für alle Arbeiten.

**KOCH & C<sup>ie</sup>**, E. Baumberger & Koch  
Asphalt- und Zementgeschäft, BASEL.

#### Antworten.

Auf Frage 568. Eine alte, gut erhaltene Holzdrehbank könnte abgegeben werden von der Aktiengesellschaft Kesselschmiede R. Hirters-wil (Zürich).

Auf Frage 575. Die Firma Heinrich Wertheimer, Limmatstrasse 50, Zürich 5 hat einen Kreisfägenblätter-Schleifapparat billig abzugeben.

Auf Frage 575. Die A.-G. Landquarter Maschinenfabrik in Olten liefert die automatische Sägenscharfmachine für Sägebänder.

Auf Frage 580. Gebr. Treibriemen, Ringschmierlaaer 40 mm, 1 Bandsäge und 1 Bendelfräse hat billig abzugeben: Maschinenfabrik vorm. Holzschneider & Hegi, Manessestr. 190, Zürich 3.

Auf Frage 581. Wenden Sie sich an die Firma Ad. Schultheß & Co., Zürich 8.

Auf Frage 582. Kägi & Egli, elektrische Unternehmungen, Zürich 2 Wollishofen sind in der Lage, Ihnen Maschinen für Gleichstrom und Drehstrom zu Kraftübertragungsanlagen zu mäßigen Preisen zu liefern.

Auf Frage 583. Eine Bandsäge von 700 mm Rollen-Durchmesser haben vorteilhaft abzugeben: Rud. Brenner & Cie., Petersgraben, Basel.

Auf Frage 583. Die A.-G. Landquarter Maschinenfabrik in Olten liefert Bandsägen mit Kugel- oder Ringschmierlager für Hochleistung.

Auf Frage 583. Bandsägemaschinen liefern ab Lager: Im Hof & Cie., Gerbergasse 44, Basel.

Auf Frage 586. Wenden Sie sich an die Bau- und Immobilien-Gesellschaft „Seefeld“, Zugern.

Auf Frage 591. Blechröhren für Spänetransportanlagen etc. liefert J. Mayoral, Apparatefabrik, Zofingen.

Auf Frage 593. Kägi & Egli, elektrische Unternehmungen, Zürich 2 Wollishofen, sind in der Lage einen passenden Gleichstrommotor, wie auch den gewünschten Drehstrommotor sofort ab Lager zu liefern.

Auf Frage 595. Einen kleinen Schleifstein mit Trog hat billig abzugeben: Heinrich Wertheimer, Limmatstr. 50, Zürich 5.

Auf Frage 595. Gebraucht, aber sehr gut erhaltenen Schleifstein mit Trog kann sofort liefern: Maschinenfabrik vorm. Holzschneider & Hegi, Manessestrasse 190, Zürich 3.

Auf Frage 596. Wir haben einige gut erhaltene Drehbänke für Holz und Metall vorteilhaft abzugeben und bitten um Angabe Ihrer werten Adresse: Rud. Brenner & Cie., Petersgraben, Basel.

Auf Frage 596. Gebraucht, so gut wie neue Drehbänke, modernster Konstruktion, in verschiedenen Dimensionen hat abzugeben: Leo Luz, Hirschengraben 78, Zürich 1.

Auf Frage 597. Gut erhaltene Zimmermanns-Hobelbank hat abzugeben: Maschinenfabrik vorm. Holzschneider & Hegi, Manessestrasse 190, Zürich 3.

Auf Frage 598. Ledertreibriemen in allen kurrenten Größen, gebraucht aber in tadellosem Zustande hat ständig auf Lager: Leo Luz, Hirschengraben 78, Zürich 1.

Auf Frage 607. Gebraucht, aber gut erhaltene Bendelfräse hat billig abzugeben: Maschinenfabrik vorm. Holzschneider & Hegi, Manessestrasse 190, Zürich 3.



**Auf Frage 607.** Die A.-G. Landquarter Maschinenfabrik in Olten liefert Pendelsägen in verschiedener Größe, bei sofortiger Zulage Lieferung ab Lager möglich.

**Auf Frage 608.** Die A.-G. Landquarter Maschinenfabrik in Olten liefert Hobelwellen von jeglicher Größe, rund und vierkant.

**Auf Frage 608.** Guterhaltene Hobelwelle samt Lager hat abzugeben: Maschinenfabrik vorm. Holzschetter & Hegi, Manessestrasse 190, Zürich 3.

**Auf Frage 610.** Autogenisch geschweißte Baddfen fabriziere ich seit sieben Jahren und habe ich von den gangbaren Größen stets eine große Anzahl auf Lager. Ich bitte um Angabe Ihrer w. Adresse: S. Mayoral, Apparatefabrik, Bostingen.

**Auf Frage 611.** Eine gebrauchte, so gut wie neue Sägeschliffmaschine, wie von Ihnen gewünscht, liefert: Leo Luz, Hirschengraben 78, Zürich 1.

**Auf Frage 611.** Die Zentralschweizerische Maschinen- und Werkzeugfabrik A.-G. vorm. S. Bossart in Reiden liefert sehr praktische und solide Sägeschliffmaschinen für Vollgatter-, Einfachgatter- und Kreissägen.

**Auf Frage 611.** Die Sägeschliffmaschinen für Vollgatter-, Kreis- und Bandflägelblätter liefern: Rud. Brenner & Cie., Petersgraben 49 Basel.

**Auf Frage 611.** Die A.-G. Landquarter Maschinenfabrik in Olten liefert die automatische Sägeschliffmaschine für Sägenblätter.

**Auf Frage 613.** Bereits neue Bauholzkräse kann sofort liefern: Maschinenfabrik vorm. Holzschetter & Hegi, Manessestr. 190, Zürich 3.

**Auf Frage 613.** Die A.-G. Landquarter Maschinenfabrik in Olten baut Bauholzkreissägen in verschiedener Ausführung.

## Submissions- und Stellen-Anzeiger.

**Zürich.** Schulgemeinde Neugüterthal. Abtritt und Treppenabbaue am Schulhaus. Offerten gesammelt oder einzeln bis 8. Juli an G. Nöbli. Pläne zc. daselbst.

**Bern.** Schreinerarbeiten für das Kühlhaus des städtischen Schlachthofes in Biel. Pläne zc. je vormittags 8 bis 12 Uhr auf dem Stadtbauamt. Offerten unter Aufschrift „Schreinerarbeiten für das Kühlhaus des Schlachthofes“ bis 30. Juni vorm. 9 Uhr an das Stadtbauamt Biel.

**Berne.** Commune de Courchapoix. Captation d'une source. Plan à la mairie jusqu'au 2 juillet.

**Glarus.** Neubau von S. Jurgisgen, Apotheker, Linthal. Glaser-, Schreiner-, Schlosser- und Malerarbeiten, Beschlaglieferung, Installation und elektrische Beleuchtung. Offerten bis 4. Juli an R. Schneider, Architekt, Hauptstrasse, Glarus. Pläne zc. daselbst.

**Fribourg.** Place de Directeur des Chemins de fer électriques de la Gruyère. Connaissance exigée du service de l'exploitation. Traitement minimum frs. 10,000, logement et accessoires. Offres, références et certificats jusqu'au 30 juin à Aug. Barras, président du conseil d'administration à Bulle.

**Solothurn.** Gemeinde Feldbrunnen-St. Niklaus. Renovation des Schulzimmers. Eingaben bis 5. Juli an Ummann Georg Feier. Auskunft daselbst.

**Schaffhausen.** Stelle des Betriebsleiters der Gas- und Wasserversorgung der Gemeinde Neuhausen. Erfordernisse: Fachbildung u. Kenntnisse in der Installationsbranche. Anmeldungen mit Zeugnisabschriften sowie Angaben über frühesten Eintrittstermin und Gehaltsansprüche bis 10. Juli an den Präsidenten der Betriebskommission der Gemeindegewerke Neuhausen. Weitere Auskunft daselbst.

**Schaffhausen.** Neubau der Abort- und Pissoiranlage auf dem Viehmarktplatz-Seidenhof in Schaffhausen. Erd-, Maurer-, Verputz- und Kanalarbeiten, Zimmer-, Schreiner-, Spengler- und Malerarbeiten. Pläne zc. je vormittags 8—10 Uhr auf dem Bureau der städtischen Bauverwaltung. Offerten unter Aufschrift „Abort- und Pissoiranlage“ bis 27. Juni an Stadtrat S. Schlatter.

**St. Gallen.** Erd-, Kanalar-, Maurer- und Verputzarbeiten, Steinhauerarbeiten in Kunststein, Zimmer-, Dachdecker-, Spengler- und Glaserarbeiten für den Neubau des Gärtnerhauses, die Vergrößerung des Werkstättenhauses und der Schlosserwerkstatt und für die Renovation der Einfriedigung im Kantonshospital in St. Gallen. Pläne zc. bis 4. Juli, jeweils vorm. 10—12 Uhr und nachm. 4—6 Uhr auf dem Bureau des Kantonsbauamtes (Zimmer Nr. 90 im Regierungsgebäude). Offerten unter Aufschrift „Bauarbeiten im Kantonshospital“ bis 4. Juli abends an das Departement des Bauwesens in St. Gallen.

**Graubünden.** Erstellung der kantonalen Fischbrutanstalt in Fontanivas bei Flanz. Erstellung des Bruthauses mit den zugehörigen Tiefbauarbeiten; Lieferung von 50 Brutkästen (Spenglerarbeit); Lieferung der Brutkastenställe (Schreinerarbeit). Pläne zc. beim Kantonsbauamtsrat in Chur. Auskunft durch Betriebsamtsrat in Flanz. Offerten unter Aufschrift „Offerte für Fischbrutanstalt“ bis 1. Juli an das kant. Justiz- und Polizeidepartement in Chur.

**Aargau.** Gemeinde Brittnau. Erstellen von zirka 120 m<sup>2</sup> Brusttäfeln samt Fenstergeimse im zweiten Stock des alten Schulhauses Dorf. Offerten per m<sup>2</sup> inkl. Möbel unter Aufschrift „Schulhaustäfel“ bis 28. Juni abends 6 Uhr an den Gemeinderat. Auskunft zc. bei Gemeindeammann Moor.

**Aargau.** Fabrikenerweiterung in Siegesmühle bei Seon für Hermann Dättoiler in Windisch. Erdarbeit und Kanalisation, Maurer-, Verputz- und Eisenbetonarbeiten, Kunststeinlieferung, Riedklebedach und Spenglerarbeit. Pläne zc. ab 27. Juni im Bureau in Siegesmühle. Offerten bis 1. Juli an den Bauherrn.

**Thurgau.** Reparaturen (sogen. „Umschlagen“) auf dem Dache der Kirche zu Buhnanq. Offerten bis 2. Juli an die evangelische Kirchenpflege Buhnanq. Auskunft daselbst.

**Ticino.** Società Elettrica Breganzonese. Costruzione di una stazione trasformatrice elettrica e relativa diramazione nella frazione di Crespera. Documenti di appalto presso Leoni Bernardino in Breganzona. Offerte entro il 30 giugno.

**Vaud.** Aménagement de bains et douches scolaires et chauffage central au bâtiment du Collège de Romainmôtier. Maçonnerie, menuiserie, vitrerie, serrurerie, gypserie et peinture, appareillage et chauffage central. Plans, etc. chez M. Gerber, pharmacien, à Romainmôtier, et chez l'architecte Eug. Simon à Rolle (de 10 h à midi). Soumissions avec la mention „Soumission de... pour le Collège“ à M. le syndic de Romainmôtier pour le 3 juillet à midi.

**Vaud.** Commune de Bassins. Construction d'une annexe au battoir, construction d'un hangar à marchandises à la halte de Bassin et correction du chemin desservant la dite halte. Travaux de maçonnerie, charpente, ferblanterie et terrassements. Conditions au greffe municipal. Soumissions au dit jusqu'au 5 juillet à 6 h. du soir.

## Bandsägen

70 cm Rollendurchm., liefert neu für Fr. 700 ab Lager, solange Vorrat, 3758

Maschinenfabrik vorm. Holzschetter & Hegi Zürich 3, Manessestrasse 190.

Zu verkaufen

## 1 Elektromotor

1 1/2 PS, „Monophas“, mit Anlasser, Spannschlitten, Zähler, Leitung mit einem eisernen Masten (Fabrikat Oerlikon)

Angebote unter Chiffre X Y 3750 an die Expedition.

## Weber & Co., Uster

Maschinenfabrik und Giesserei

empfehlen ihre bewährten

## Benzin-, Gas- u. Petroleum-Motoren

## Rohöl-Motoren

Verbrauch nur zirka 2 1/2 Cts. pr. Std. u. HP.

Fahrbare Bandsägen und Spaltmaschinen

Benzin-Lokomobilen

