

Objektyp: **Advertising**

Zeitschrift: **Illustrierte schweizerische Handwerker-Zeitung : unabhängiges Geschäftsblatt der gesamten Meisterschaft aller Handwerke und Gewerbe**

Band (Jahr): **33 (1917)**

Heft 14

PDF erstellt am: **12.07.2024**

Nutzungsbedingungen

Die ETH-Bibliothek ist Anbieterin der digitalisierten Zeitschriften. Sie besitzt keine Urheberrechte an den Inhalten der Zeitschriften. Die Rechte liegen in der Regel bei den Herausgebern.

Die auf der Plattform e-periodica veröffentlichten Dokumente stehen für nicht-kommerzielle Zwecke in Lehre und Forschung sowie für die private Nutzung frei zur Verfügung. Einzelne Dateien oder Ausdrucke aus diesem Angebot können zusammen mit diesen Nutzungsbedingungen und den korrekten Herkunftsbezeichnungen weitergegeben werden.

Das Veröffentlichen von Bildern in Print- und Online-Publikationen ist nur mit vorheriger Genehmigung der Rechteinhaber erlaubt. Die systematische Speicherung von Teilen des elektronischen Angebots auf anderen Servern bedarf ebenfalls des schriftlichen Einverständnisses der Rechteinhaber.

Haftungsausschluss

Alle Angaben erfolgen ohne Gewähr für Vollständigkeit oder Richtigkeit. Es wird keine Haftung übernommen für Schäden durch die Verwendung von Informationen aus diesem Online-Angebot oder durch das Fehlen von Informationen. Dies gilt auch für Inhalte Dritter, die über dieses Angebot zugänglich sind.

Zu verkaufen

zirka 75 lfm. schmiedeiserner

Gartenhag

1,90 m hoch, im Gesamtgewicht von ca. 4500 kg. 3578

Gell. Offerten an

Gebrüder Stamm
Baugeschäft, Basel.**Zu verkaufen:**

1 Waggon

Ahorn-Bretter

seit einem Jahre geschnitten auf Dicken von 30 bis 110 mm. Annehmbarer Preis. 3727

Auskunft erteilt

Sägerei Wyssbrod
in Bussigny bei Lausanne.**Zu verkaufen**

wegen Nichtgebrauch bereits neuer 3759

Benzin-Motor

6—8 PS, System Martini.

Anton Gisler & Söhne
Zimmereigenschaft
Altdorf (Uri).**Zu verkaufen**

ca. 100 m 3740

Röhrenabschnitte

schwarze, neue, aber teilweise rostig, 50 cm bis 1,50 m lang, 1/2" — 2"; ferner ca. 100 kg

L-Eisenabschnitte

35—40 mm und 5 Stück

Kulisseneisen 40 mm.

Angebote nimmt entgegen

Jos. Frey, mech. Schmiede
Urswil (Luz.).**Wer hat**

gut erhaltene, eventuell neue

Schlangenbohrer

für Pressluftbohrhämmer, ev. nur Stahl in Stangen hierzu

abzugeben?

Offerten unter Chiff. Z 3819 an die Expedition.

Zu verkaufen:

- ca. 400 m³ Tannenklotzbretter I. Qualität 13 bis 60 mm
 ca. 200 m³ Föhrenklotzbretter I. Qualität 36 bis 80 mm
 ca. 200 m³ Buchenklotzbretter I. Qualität, 45 bis 60 mm
 ca. 200 m³ Eichenklotzbretter I. und II. Qualität 30 bis 70 mm
 ca. 20 m³ Erlenklotzbretter 60 bis 80 Millimeter
 ca. 20 m³ Lindenklotzbretter 60 bis 80 Millimeter
 ca. 20 m³ Pappelnklotzbretter 60 bis 80 mm 3818
 ca. 20 m³ Ahornklotzbretter 60 mm
 ca. 20 m³ Eschenrundholz 15—45 cm Durchmesser

Wilh. Hertner, Pratteln, Niederfeldsäge.

Zu verkaufen oder zu verpachten.

In ERSTFELD am Hauptbahnhof gelegen, ist ein

Zimmereigenschaft samt Maschinen

günstig zu verkaufen oder zu verpachten.

Offerten sind zu richten unter Chiffre J W 3715 an die Exped.

SENN-HOLDINGHAUSEN ERBENBUCHDRUCKEREI **Zürich 2** Fachblätterverlag

TELEPHON Nr. 5084

BLEICHERWEG Nr. 38

Schweizer Baublatt

::: Unabhängiges Geschäftsblatt aller Bauinteressenten :::

Illustr. schweizerische Handwerker-Zeitung
Erstes Geschäftsorgan für die schweizer. Meisterschaft**Der Installateur**

Schweizerisches Zentralorgan für das gesamte Installations- und Montagewesen

Holz

Schweizer. Zentralorgan für Holzindustrie und Holzhandel.

Schweizer Industrie-Zeitung

Geschäftsblatt für Fabrik-Betriebe, verbunden mit der

Schweizer Textil-Zeitung

...

ANNONCENREGIE:

Fritz Schück & SohnPostfach 7 **ZÜRICH-Enge** Bleicherweg 38

Probennummern gratis

Bandsägen

70 cm Rollendurchm., liefert neu für Fr. 700 ab Lager, so-lange Vorrat, 3758

Maschinenfabrik
vorm. **Holzscheiter & Hegi**
Zürich 3, Manessestrasse 190.**Zimmertüren**

10 Stück,

85×210, mit od. ohne Futter und Verkleidung, 3756

billigst abzugeben.**BERTHER**

Militärstrasse 88, Zürich.

Empfohlene

Kubik-**Tabellen****Dangel & Ramp.**

Vollständige

Kolz-Tabellen

zur Berechnung runder und kantiger Hölzer nach neuen und alten Massen nebst Bestimmung des Kubikinhaltes stehender Bäume und verschiedener Reduktionstabellen.

Preis Fr. 2.50.

Sandolt Tafeln zur Ermittlung des Kubikinhaltes liegender, entgipfelter Baumstämme nach metrischem Mass. 2459

Preis Fr. 2.40.

Felber Tabellen zur Bestimmung des Kubikinhaltes kantiger Hölzer, abgestuft von cm zu cm für die Stärke und von 10 zu 10 cm für die Länge, nebst Anleitung zu deren Gebrauch.

Preis Fr. 3.80.

Kästli's praktische
Kanholz-Kubiktablelle
in 75 üblichen Dimensionen von 1—50 m Länge je von 5 zu 5 cm. In Leinwand gebunden mit Ausschnitt-Register.

Preis Fr. 4.80.

Loga Kubik-Tabelle
für Balkenholz von 0,05—184,95 m Länge u. von 6×6—33×33 cm Stärke.

Preis Fr. 2.50.

Bestellungen erbittet:

Fritz Schück
Merkurstrasse 56, Zürich.

4 Wasser- räder mit Getrieben

sind wegen Umbau
zu verkaufen.

Ein Stück ganz aus-Eisen
und sehr gut erhalten. Aus-
kunft erteilt 3716

Sam. Vogel-Müller
Spezialfabrik für Turbinen
Estavayer-le-Lac (Waadt).



Zuverkaufen:
10-15 Wagg.

engl. Riemen

gehobelt, 26/27 mm dick, per
m² Fr. 4.70.

Offerten sub Chiffre R 3646
an die Expedition.



PATENT-BUREAU
Wilb Reinhard Zürich
Sonnenquai. 6 (Zürcherhof) 9

Zuverkaufen:
1-2 Wagen prima

Klotzbretter

18-50 mm, meistens rottannene,
auch etwas Föhren u Lärchen
dabei, mit oder ohne Ausfuhr-
bewilligung; ferner 2 Wagen
erstklassige 3743

Klotzbretter

können nach Wunsch geschnit-
ten werden, sowie 1 Wagen

Bretter

gefräst.

30 mm
H. Fuchs, Sägerei
Reinach (Arg.)

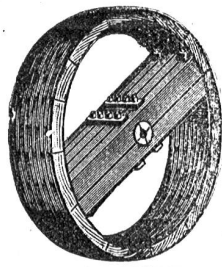
Zuverkaufen:
2 Wagen trockene

Nussbaum- und Dolderbretter

sowie ca. 1000 Stück

Ausschussgewehrshäfte.

Offerten sub Chiffre R 3755
an die Expedition.



Holzriemenscheiben

in prima Ausführung

+ Patente 54720 und 54721

≡ liefert ausserordentlich ≡

schnell und billig

Friedr. Greuter, Flawil
Holzriemenscheibenfabrik

Telephon 82

Wer

seine Kreis- u. Bandsägenblätter

rasch, tadellos und fachgemäss gerich'tet, gespannt,
neugezahnt, gelötet und überhaupt wieder in guten,
leistungsfähigen Stand gestellt haben will, sende
solche umgehend an **Robert Itchner & Co.**,
Spezialfabrik für Kreis- und Bandsägen, Hammer-
strasse 20, Zürich 8, Station Tiefenbrunnen.

GEWERBESBANK ZÜRICH

Aktiengesellschaft, Rämistr. 23, Ecke Waldmannstrasse.
Gegründet 1868

Verzinsung von Einlagen

in laufender Rechnung nach Uebereinkunft
auf Einlagehefte mit weitgehendster Verfügbarkeit 4 1/2 %
gegen Obligationen mit Halbjahrescoupons 5 %
in Stücken von 250, 500, 1000 und 5000 Franken.
Besorgung aller bankgeschäftlichen Transaktionen.
Die Direktion.

Unser Institut wird durch die Schweiz. Revisions-
gesellschaft A.-G. geprüft. 879

Zu verkaufen

- 4 Waggon Tannenklotzbretter v. 14-50 mm,
- 2 " " " " v. 18-60 mm 3790
- (zweijährige),
- 1 Waggon Tannenklotzbretter alle 45 mm,
alles erstklassige Schreinerware,
- 1 Waggon parallel gefräste Tannenbretter I., II.,
trocken, 14 mm,
- 2 Wagg. leicht konisch gefräste do. II., III., 14 mm,
- 2 " " " " " II., 12 mm.

Kistenfabrik, mech. Schreinerei

F. Bulach, St. Gallen.

Linden.

Zu verkaufen

ca. 100 m³ Linden-Stämme.

Offerten unter Chiffre W 3798 an die Expedition.

Abonnements auf die „Illustrierte Schweizer Handwerker-
Zeitung“ werden stets entgegengenommen.



Gut eingerichtete mech.
Wagnerei und Holzwaren
mit grossen Holzvorräten
sucht

Massen-Artikel in Stielen etc.

zu übernehmen.

Offerten sub Chiffre Z 3719
befördert die Expedition.



Zu verkaufen:

1 Waggon 27 mm

Bretter

liniert, mit Ausfuhrbewilligung.

Gottfr. Dick, Baugesch.
Ammerzwil bei Suberg
(Bern). 3787

Zuverkaufen:

1 Wagen Ia. trockene

Lärchen- Blockware

40 mm stark.

Gefl. Angebote unter Chiff.
Z 3791 an die Expedition.

Habe abzugeben

3 Wagen

Nußbaumdolder u. Stammbretter

60 mm und mehr stark ge-
schnitten, teilweise trocken, à
Fr. 150 die Tonne; 1 Wagen

Nußbaum- abschnitte

60 mm, teilweise trocken, à
Fr. 100 die Tonne.

Bin Käufer

von je 100 m³

Bauholz und Buchen

rund.

Offerten unter Chiff. N 3761
an die Exped. und für letzteres
mit Preisangabe.

Eisenwerk-Aktiengesellschaft
Bosshard & Cie., Näfels

Gegründet 1856 — Brückenbau seit 1870

Eisenkonstruktions-Werkstätte

Lieferung und Montierung von Eisenkonstruktionen jeder Art.

==== **Maschinenfabrik** ====

Komplette Wehr- u. Schleusenanlagen, Lauf- und Drehkrane, Drehscheiben,
 Transmissions-Anlagen, Baumaschinen, Steinbrecher, Betonmischmaschinen,
 Mechanische Transportanlagen für alle Materialförderungen.

==== **Giesserei** ====

Maschinen- und Bauguss. Reichhaltiges Modell-Lager.

==== **Blechballagen-Fabrik** ====

Blechballagen für Farben, Oele, Fette, aus Weiss- und Schwarzblech.

Carbidbüchsen aus verbleitem Blech und Schwarzblech, letztere nach patentiertem Verfahren in
 luft- und wasserdichter Ausführung.

Eigenes Ingenieurbureau.

Gesamtübernahmen.

Sorgfältige Arbeit. — Prompte Bedienung.

4309

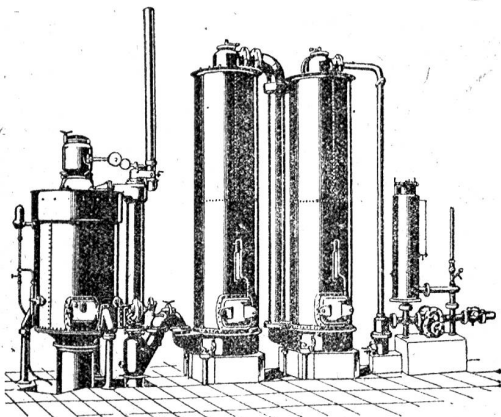
la. Eichen

==== Pitchpine, Nussbaum, Mahagoni ====
 div. andere Möbelhölzer, Buchenbretter, Tannen-
 bretter und prima Glaserföhren. :: Grosse Vorräte.

AD. MESSERSCHMITT, Holzgrosshandlung, PRATTELN.

Schweizerische Lokomotiv- und Maschinenfabrik
Winterthur

Billiges Generatorgas an Stelle des **teuren Leuchtgases**
 erzeugt man mit den bewährten



Generatorgas-Anlagen

System „Winterthur“

zum Heizen, Löten, Härtnen,
 Glühen, Schmelzen, Tröcknen,
 Sengen von Stoffen etc. etc.

Einfache Konstruktion und Wartung.

Prospekte und Kostenvoranschläge auf Verlangen.

Vorteilhaftester Ersatz für Teerfeuerungen.