

**Zeitschrift:** Illustrierte schweizerische Handwerker-Zeitung : unabhängiges  
Geschäftsblatt der gesamten Meisterschaft aller Handwerke und  
Gewerbe

**Band:** 33 (1917)

**Heft:** 17

## **Werbung**

### **Nutzungsbedingungen**

Die ETH-Bibliothek ist die Anbieterin der digitalisierten Zeitschriften. Sie besitzt keine Urheberrechte an den Zeitschriften und ist nicht verantwortlich für deren Inhalte. Die Rechte liegen in der Regel bei den Herausgebern beziehungsweise den externen Rechteinhabern. [Siehe Rechtliche Hinweise.](#)

### **Conditions d'utilisation**

L'ETH Library est le fournisseur des revues numérisées. Elle ne détient aucun droit d'auteur sur les revues et n'est pas responsable de leur contenu. En règle générale, les droits sont détenus par les éditeurs ou les détenteurs de droits externes. [Voir Informations légales.](#)

### **Terms of use**

The ETH Library is the provider of the digitised journals. It does not own any copyrights to the journals and is not responsible for their content. The rights usually lie with the publishers or the external rights holders. [See Legal notice.](#)

**Download PDF:** 19.11.2024

**ETH-Bibliothek Zürich, E-Periodica, <https://www.e-periodica.ch>**

**Zuverkaufen:**

2 Waggon

**Tannen-  
Klotzbretter**

I. und II Klasse.

Offerten sub Chiffre R 4168  
an die Expedition.**Lattes  
et planches.**

3909

On offre à vendre

2 wagons de

**lattes et lambourds  
toutes dimensions, et 1 vag. de  
planches sèches**10 et 15 mm, pour la caisse,  
prix modéré. S'adresser à la**Scierie du Verger  
Le Locle.****Zu verkaufen**

2 Wagen

**Klotz- und  
Föhrenbretter**I. u. II. Kl., 24—60 mm dick,  
4—6 m lang, zum Preise von  
Fr. 102 per m<sup>3</sup>, sowieca. 5000 Stück  
tannene und buchene**Reiswellen**ca. 70—90 cm lang, Umfang  
80—90 cm,buchene per Stück à 70 Cts.  
tannene per Stück à 60 Cts.Offerten unter Chiffre R 4033  
an die Expedition.

Wir offerieren

**Dörrhütdli**in beliebigen Grössen.  
Wiederverkäufer erhal-  
ten Rabatt. 4119**Christen & Lüseher**  
Holzwaren-Geschäft  
Schöftland (Aarg.).**Holzmassenartikel.**Fabriken, die grössere Aufträge übernehmen  
können, werden höfl. ersucht, Offerten  
unter Chiffre H P 4127 an die  
Expedition einzureichen.**Holzhandlung und Baugeschäft****sucht seriöse Abnehmer  
für Bretter, Bauholz etc.**mit Ausfuhr-Bewilligung nach Italien und Frankreich, sowie  
für Inlandbedarf. Es können **grössere Abschlüsse** gemacht  
werden. Gleiche Firma übernimmt**Massenartikel für Zimmerei und Schreinerei, event.  
auch Wagner-Arbeit.**

Offerten unter Chiffre H 4189 an die Expedition.

**R**ebrauchte guterhaltene  
**R**iemenscheiben  
**R**eservoirs  
**R**undisen  
**R**öhren

3080

haben fortwährend auf Lager

Gebr. Bertschinger &amp; Cie., Wallisellen b. Zürich.

**Kägi & Co., Winterthur.**

Leichte schottische gusseiserne

**Abwasserröhren**für Abwasser- und Closet-Leitungen  
aus der 4952 b u

„Halbergerhütte“ in Brebach (Saar).

Walzblei. Weichblei. Bleiröhren.

o o **Grosses Lager in Winterthur.** o o**Zu verkaufen:**  
kleine, gebrauchte**Hobelbank.**Gebl. Offerten mit Preis-Angabe  
unter Chiffre H 4139 an die Exped.**Zu verkaufen**

wegen vollständigen Umbaus:

**1 Pelton-Turbine**mit Oel- und Wasserregula'or,  
250 PS, 150 Umdrehungen,  
45 m Gefälle;**2 Turbinen**mit Handregulierung à 600 PS,  
45 m Gefälle 35 m blank-  
gezogene **Transmissions-  
wellen** von 150 u 200 mm.  
Diverse guss- und schmied-  
eiserne **Riemenscheiben**.  
Ca. 4000 kg gusseis. **Lager**.  
Cirka 6000 kg **Handbohr-  
stahl**, 22 mm, 8 kant.Offerten sub Chiffre T 4198  
an die Expedition.

Empfohlene

**Kubik-****Tabellen****Dangel & Ramp.**

Vollständige

**Holz-Tabellen**zur Berechnung runder und  
kantiger Hölzer nach neuen  
und alten Massen nebst Be-  
stimmung des Kubikinhaltes  
stehender Bäume und ver-  
schiedener Reduktionstabellen.

Preis Fr. 2.50.

**Sandolt** Tafeln zur Ermitt-  
lung des Kubik-  
inhaltes liegender, entgipfel-  
ter Baumstämme nach metri-  
schem Mass 2459

Preis Fr. 2.40.

**Felber** Tabellen zur Be-  
stimmung des Ku-  
bikinhaltes kantiger Hölzer,  
abgestuft von cm zu cm für die  
Stärke und von 10 zu 10 cm  
für die Länge, nebst Anleitung  
zu deren Gebrauch.

Preis Fr. 3.80.

**Kästli's praktische  
Kantholz-Kubiktabelle**in 75 üblichen Dimensionen  
von 1—50 m Länge je von 5 zu  
5 cm. In Leinwand gebunden  
mit Ausschnitt-Register.

Preis Fr. 4.80.

**Loga Kubik-Tabelle**für **Balkenholz**  
von 0,05—184,95 m Länge u.  
von 6×6—33×33 cm Stärke.

Preis Fr. 2.50.

Bestellungen erbittet:

**Fritz Schück**  
Merkurstrasse 56, Zürich.

Eisenwerk-Aktiengesellschaft

**Bosshard & Cie., Näfels**

Gegründet 1856 — Brückenbau seit 1870

**Eisenkonstruktions-Werkstätte**

Lieferung und Montierung von Eisenkonstruktionen jeder Art.

==== **Maschinenfabrik** ====

Komplette Wehr- u. Schleusenanlagen, Lauf- und Drehkrane, Drehscheiben, Transmissions-Anlagen, Baumaschinen, Steinbrecher, Betonmischmaschinen, Mechanische Transportanlagen für alle Materialförderungen.

==== **Giesserei** ====

Maschinen- und Bauguss.

Reichhaltiges Modell-Lager.

==== **Blechballagen-Fabrik** ====

Blechballagen für Farben, Oele, Fette, aus Weiss- und Schwarzblech.

Carbidbüchsen aus verbleitem Blech und Schwarzblech, letztere nach patentiertem Verfahren in luft- und wasserdichter Ausführung.

**Eigenes Ingenieurbureau.****Gesamtübernahmen.**

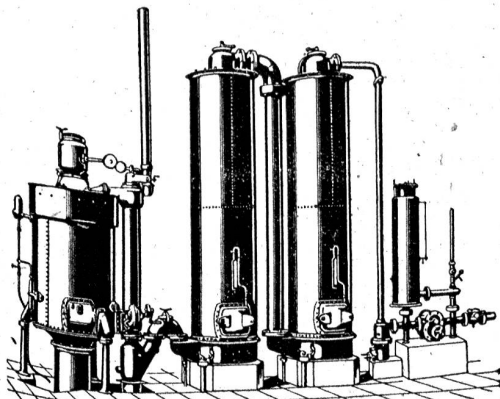
Sorgfältige Arbeit. — Prompte Bedienung.

4309

**la. Eichen**

==== Pitchpine, Nussbaum, Mahagoni ====

div. andere Möbelhölzer, Buchenbretter, Tannenbretter und prima Glaserföhren. :: Grosse Vorräte.

**AD. MESSERSCHMITT, Holzgrosshandlung, PRATTELN.****Schweizerische Lokomotiv- und Maschinenfabrik  
Winterthur****Billiges Generatorgas** an Stelle des **teuren Leuchtgases**  
erzeugt man mit den bewährten**Generatorgas-Anlagen****System „Winterthur“**zum Heizen, Löten, Härtnen,  
Glühen, Schmelzen, Trocknen,  
Sengen von Stoffen etc. etc.

Einfache Konstruktion und Wartung.

Prospekte und Kostenvoranschläge auf Verlangen.

**Vorteilhaftester Ersatz für Teerfeuerungen.**



Seit Abtretung der Ventilatoren-Abteilung  
ausschliessliche Fabrikation  
von  
**Schleif- u. Polier-  
maschinen  
Fräs-Maschinen**

3706 b

Vertretung und Lager von  
erstklassigen  
Schleifscheiben-Fabriken

**Fritz Wunderli**  
Werkzeugmaschinen-Fabrik  
**USTER**

**Heinrich Brändli, Asphalt-, Dachpappen- und Holzzementfabrik, Horgen**

erstellt als Spezialität:

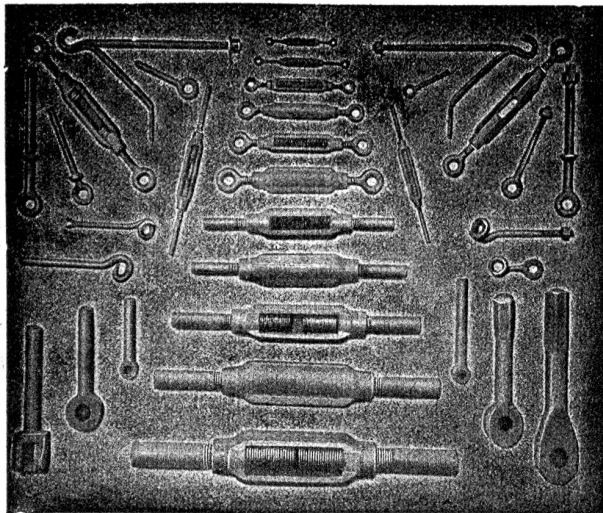
Asphalt-Arbeiten für Hoch- und Tiefbauten. Asphalt-Isolierungen für wasserdichte Abdeckungen von Brücken und Gewölben.

**Trockenlegung** feuchter Lokale. salpeterhaltiger, schwammiger Mauern etc.

**Asphalt-Kegelbahnen** mit Garantie fachgerechter Ausführung.

Passende Ratschläge. Telegramme: Heinrich Brändli, Horgen. Telephon Nr. 38. Feinste Referenzen.

**Gesellschaft der L. von Rollschen Eisenwerke in Gerlafingen**



**Gesenkschmiede und Presserei**

für Massenartikel wie

- Schrauben schlüssel
- Lasthaken
- Aufhängeringe
- Kurbelwellen
- Spannschlösser
- Rohrflanschen
- Schraubzwingen etc.

**Schmiede-  
Werkstätte**

für Maschinenstücke aller Art  
aus Schweisseseisen oder  
Fluss-Stahl

in zweckentspr. Qualitäten

**Buchhaltungen**

- Neueinrichtungen
- Nachtragungen
- Ordnen vernachl.
- Buchhaltungen
- Bilanzen
- besorgt zuverl. u. diskret

**E. Isler, Werdmühle-  
platz 2  
Zürich.**

3424 Za. 2564 H

**Erfindungs-Patente**  
Marken-Muster-  
& Modell-Schutz im In- u. Ausland

**H. KIRCHHOFFER vormals  
Bourry-Séquin & Co. ZÜRICH**

1850

Löwenstrasse 51