

Objektyp: **Advertising**

Zeitschrift: **Illustrierte schweizerische Handwerker-Zeitung : unabhängiges Geschäftsblatt der gesamten Meisterschaft aller Handwerke und Gewerbe**

Band (Jahr): **33 (1917)**

Heft 20

PDF erstellt am: **13.09.2024**

Nutzungsbedingungen

Die ETH-Bibliothek ist Anbieterin der digitalisierten Zeitschriften. Sie besitzt keine Urheberrechte an den Inhalten der Zeitschriften. Die Rechte liegen in der Regel bei den Herausgebern.

Die auf der Plattform e-periodica veröffentlichten Dokumente stehen für nicht-kommerzielle Zwecke in Lehre und Forschung sowie für die private Nutzung frei zur Verfügung. Einzelne Dateien oder Ausdrucke aus diesem Angebot können zusammen mit diesen Nutzungsbedingungen und den korrekten Herkunftsbezeichnungen weitergegeben werden.

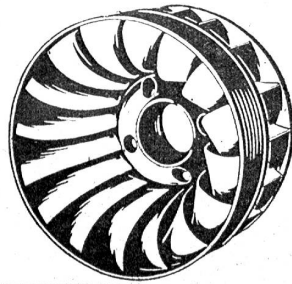
Das Veröffentlichen von Bildern in Print- und Online-Publikationen ist nur mit vorheriger Genehmigung der Rechteinhaber erlaubt. Die systematische Speicherung von Teilen des elektronischen Angebots auf anderen Servern bedarf ebenfalls des schriftlichen Einverständnisses der Rechteinhaber.

Haftungsausschluss

Alle Angaben erfolgen ohne Gewähr für Vollständigkeit oder Richtigkeit. Es wird keine Haftung übernommen für Schäden durch die Verwendung von Informationen aus diesem Online-Angebot oder durch das Fehlen von Informationen. Dies gilt auch für Inhalte Dritter, die über dieses Angebot zugänglich sind.

F. Amrein, Maschinenfabrik und Giesserei, Tann-Rüti (Zch.).

Wasser-Turbinen
 nach modernst. Systemen
 für Nieder- u. Hochdruck
 Feine Referenzen
 Pläne u. Berechnungen zu Diensten



Sägerei-Maschinen
 Gattersägen, Vollgatter
 und Einrichtung solcher in
 Einfachgatter, Kreissägen
 Bewährte Konstruktionen
 Grosse Kraftersparnis

2356

PATENT-BUREAU
 Wilh. Reinhard Zurr
 Sonnenquai 9 (Zürcherhof) 9



Eine Partie schöne, grosse

Alpenklötze

können auf gewünschtes Mass
 zugeschnitten werden per
 m³ Fr. 100—105 franko S.B.B.
 verladen. Ebenso sind billigst
 zu verkaufen 1—2 Wag.

Kobelware.

Offerten sub Chiffre H 4541
 an die Expedition.



Zu verkaufen

mit Ausfuhr-Bewilligung, zum
 Teil sofort greifbar:

45 mm konische

Bretter

5 m lang, 15—45 cm breit,
 I.—II Qualität,

18 mm konische

Bretter

dito. Ab Station Urnäsch.
 Offerten sub Chiffre M 4540
 an die Expedition.

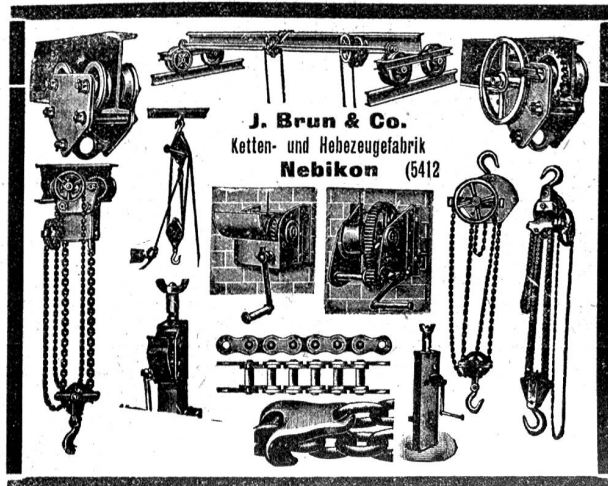
Zu verkaufen
 ca. 4000

Unterlegscheiben

36 × 16 × 1 1/2 — 2 mm,
 ca. 1000 4635

Unterlegscheiben

23 × 8 × 1 1/2 — 2 mm.
 Anfragen sind zu richten an
Luk. Borer, Schlosserei
 Grindel (Solothurn).



J. Brun & Co.
 Ketten- und Hebezeugfabrik
 Nebikon (5412)

Zu verkaufen per sofort
 ca. 200 m³ schöne, zarte, I. und II. Kl.

Wald-Eichen und 10 m³ Buchen.

Gute Abfuhr od. Bahn verlad. ab Stat. bei Neuenburg.
 Gefl. Offerten unter Chiffre 4548 an die Expedition.

GEWERBEBANK ZÜRICH
 Aktiengesellschaft, Rämistr. 23, Ecke Waldmannstrasse.
 — Gegründet 1868 —
 — Verzinsung von Einlagen —
 in laufender Rechnung nach Uebereinkunft
 auf Einlagehefte mit weitgehendster Verfügbarkeit 4 1/2 %
 gegen Obligationen mit Halbjahrescoupons 5 %
 in Stücken von 250, 500, 1000 und 5000 Franken.
 Besorgung aller bankgeschäftlichen Transaktionen.
 Die Direktion.
 Unser Institut wird durch die Schweiz. Revisions-
 gesellschaft A.-G. geprüft. 879

Zu verkaufen
 5 Waggons [4593]

Buchen-Bretter

von 8—12 cm Dicke, schöne Ware.
MARTIN FRÈRES & CIE, PRUNTRUT.

Ständer-Bohrmaschine

für Löcher bis 25 mm, Hand-
 betrieb mit Schraubstock, ist
 zu verkaufen.

Offerten sub Chiffre B 4531
 an die Expedition.

Kirschbaum-Bretter

1 Wagen, 30—60 mm, gut
 trocken,

Pappelbretter

1 Wagen, 30 mm, gut trocken,
 hat abzugeben 4516

F. Hauser, Holzgeschäft
 Brugg.



Kisten-Bretter

Leistungsfähige Sägerei
 übernimmt fortwährend

Lieferungen

von Kistenbrettern
 in allen Dimensionen u.
 Längen.

Offerten unter Chiffre A Z
 4521 an die Expedition.



1 Drehstrommotor

neu, B B C, 2 PS, 1500 T.,
 500 Volt, 50 Perioden,

1 Drehstrommotor

gebraucht, jedoch tadellos er-
 halten, 10 PS, 500 Volt, 50 P.,
 mit Zubehör,

somit abzugeben.

Offerten sub Chiffre Z 4529
 an die Expedition.

Eisenwerk-Aktiengesellschaft
Bosshard & Cie., Näfels

Gegründet 1856 — Brückenbau seit 1870

Eisenkonstruktions-Werkstätte

Lieferung und Montierung von Eisenkonstruktionen jeder Art.

==== **Maschinenfabrik** ====

Komplette Wehr- u. Schleusenanlagen, Lauf- und Drehkrane, Drehscheiben,
 Transmissions-Anlagen, Baumaschinen, Steinbrecher, Betonmischmaschinen,
 Mechanische Transportanlagen für alle Materialförderungen.

==== **Giesserei** ====

Maschinen- und Bauguss.

Reichhaltiges Modell-Lager.

==== **Blechballagen-Fabrik** ====

Blechballagen für Farben, Oele, Fette, aus Weiss- und Schwarzblech.

Carbidbüchsen aus verbleitem Blech und Schwarzblech, letztere nach patentiertem Verfahren in
 luft- und wasserdichter Ausführung.

Eigenes Ingenieurbureau.

Gesamtübernahmen.

Sorgfältige Arbeit. — Prompte Bedienung.

4309

la. Eichen

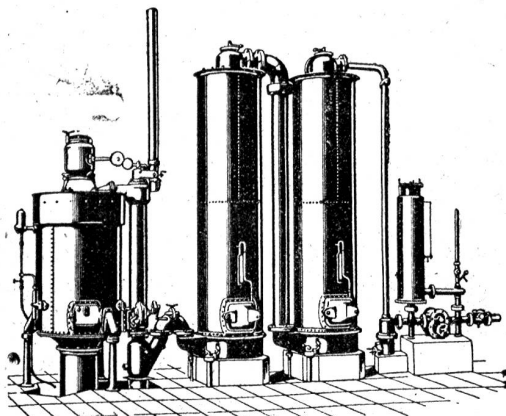
==== Pitchpine, Nussbaum, Mahagoni ====
 div. andere Möbelhölzer, Buchenbretter, Tannen-
 bretter und prima Glaserföhren. :: Grosse Vorräte.

AD. MESSERSCHMITT, Holzgrosshandlung, PRATTELN.

Schweizerische Lokomotiv- und Maschinenfabrik
Winterthur

Billiges Generatorgas an Stelle des **teuren Leuchtgases**
 erzeugt man mit den bewährten

Generatorgas-Anlagen



System „Winterthur“

zum Heizen, Löten, Härten,
 Glühen, Schmelzen, Tröcknen,
 Sengen von Stoffen etc. etc.

Einfache Konstruktion und Wartung.

Prospekte und Kostenvoranschläge auf Verlangen.

Vorteilhaftester Ersatz für Teerfeuerungen.