

Objektyp: **Advertising**

Zeitschrift: **Illustrierte schweizerische Handwerker-Zeitung : unabhängiges Geschäftsblatt der gesamten Meisterschaft aller Handwerke und Gewerbe**

Band (Jahr): **33 (1917)**

Heft 21

PDF erstellt am: **12.07.2024**

### **Nutzungsbedingungen**

Die ETH-Bibliothek ist Anbieterin der digitalisierten Zeitschriften. Sie besitzt keine Urheberrechte an den Inhalten der Zeitschriften. Die Rechte liegen in der Regel bei den Herausgebern.

Die auf der Plattform e-periodica veröffentlichten Dokumente stehen für nicht-kommerzielle Zwecke in Lehre und Forschung sowie für die private Nutzung frei zur Verfügung. Einzelne Dateien oder Ausdrucke aus diesem Angebot können zusammen mit diesen Nutzungsbedingungen und den korrekten Herkunftsbezeichnungen weitergegeben werden.

Das Veröffentlichen von Bildern in Print- und Online-Publikationen ist nur mit vorheriger Genehmigung der Rechteinhaber erlaubt. Die systematische Speicherung von Teilen des elektronischen Angebots auf anderen Servern bedarf ebenfalls des schriftlichen Einverständnisses der Rechteinhaber.

### **Haftungsausschluss**

Alle Angaben erfolgen ohne Gewähr für Vollständigkeit oder Richtigkeit. Es wird keine Haftung übernommen für Schäden durch die Verwendung von Informationen aus diesem Online-Angebot oder durch das Fehlen von Informationen. Dies gilt auch für Inhalte Dritter, die über dieses Angebot zugänglich sind.

# Zu verkaufen: 1 Dampf- maschinen- Anlage

best. aus 1 komb. **Walzenkessel**, 65 m<sup>2</sup> Heizfläche, 9 Atm. Arbeitsdruck; 1 **Ventilmaschine** (Sulzer), 50 PS., mit extra schwerem Schwungrad. Erstellt anno 1903, alles in ganz gutem Zustand.

**Albert Stoll**  
Klingnau. 4683

# Eiserne Röhren

in jeder Grösse für Hochdruck-Wasserleitungen, Turbinenanlagen, Luftdruckleitungen und Ventilationsröhren, Formstücke, Bogen, Reduktionen, Teestücke etc. Bohrröhren für Tiefbohrungen, Blechreservoir, Blechkamine

## Turbinen.

Röhrenfabrik 196  
**L. Wild, Muri (Aargau).**  
Lager in gusseisernen u. Mannesmann-Muffenrohr und Flanschenrohr, Schleber.

## Zu verkaufen:

15 m<sup>3</sup> sehr schöne  
**Buchen-Bretter**  
mittl. Stammdurchm. 40 cm.  
**Preis 100 Fr. per m<sup>3</sup>.** Dieselben könnten nach gewünschten Dimensionen sofort eingeschnitten werden. Ferner 10 m<sup>3</sup>

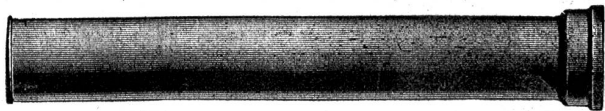
## Kantholz

<sup>10/10, 12/12, 12/15, 15/15</sup> verschiedener Länge. **Preis 95 Fr. per m<sup>3</sup>,** alles franko verladen. Gefälligst Offert. unter Chiffre B 4689 an die Expedition.

# Draht

verzinkt und gegläht  
Nr. 1 bis 10 (0,5 bis 1,4 mm)  
sowie blank  
1,4—1,6 mm dick. 1658  
kauft jedes Quantum  
**G. Bopp, Aarburg.**

# Kägi & Co., Winterthur



## Gussröhren und deren Formstücke

**Schweizer Normallen**  
4852 a u aus der  
**„Halbergerhütte“** in Brebach (Saar)

**Schieberhahnen Reservoir-Armaturen**  
**Hydranten — Anbohr-Rohrschellen**  
**Weichblei Hanfseil**

Grosses Lager in Winterthur.

## 18 mm Tannen-Bretter

können 3—6 Waggons Baumbretter geschnitten werden. Ferner sofort lieferbar meist trockene Ware:

- 1 Wagg. 18 mm abgesäumt,
- 2 „ 24 mm „
- 2 „ **Nussbaumbretter und Abschnitte,**
- 2 „ **Buchenbretter trocken, 30—60 mm,**
- 1 „ **Erlen- und Ahornbretter 18 und 30 mm, halbtrocken,**
- 1 „ **Kirschbaumbretter 30—70 mm, dürr und frisch,**
- 4 „ **Tannenblockbretter 18—60 mm,**
- 1 „ **Eichenbretter 30—45 mm.**

Offerten sub Chiffre **Z 4696** an die Exped.

## Buchen-Bretter

zu verkaufen

3—4 Waggons, 4—11 cm dick. Ged. und ungedämpftes Holz, trockene Ware

Gefl. Anfragen unter Chiffre **F 4644** an die Expedition.

## PATENT-BUREAU

Wilh. Reinhard Zürich

Sonnenquai 70 (Zürcherhof) 9

## Mahagoni

zu verkaufen:

Zirka 30 m<sup>3</sup> klingeldürre  
**Sagos-Mahagoni**  
sehr schöne Ware in verschiedenen Dicken, grosse Dimens.  
Angebote sub. Ohiffre **E. L. 4700** an die Expedition

## Zu verkaufen:

15 Wagen 18 mm

## Bretter

gefräst,

2 Wagen 18—60 mm

## Klotzbretter

I. Klasse,

1 Wagen 50—100 mm

## Eschen

2 Wag. **Linden.**

Gefl. Offerten unter Chiffre **K 4737** an die Expedition.



Zu verkaufen:

Einige Wagen trockene 30 mm

## Buchen-Bretter

Offerten unter Chiffre **B 4681** an die Expedition.



## Buchhaltungen

Neueinrichtungen

Nachtragungen

Ordnen vernachl.

Buchhaltungen

Bilanzen

besorgt zuverl. u. diskret

**E. Isler**, Werdmühleplatz 2  
**Zürich.**

3424 Za. 2564 g

## Zu verkaufen

1—2 Wagg. saubere, weisse, unter Dach aufgeschichtete

## Buchendillen

von 60, 90 und 120 mm mit etwas 30 mm Bretter.

1 Waggon ganz dürr-fein-jährige

## Rotlärchenbretter

I. Qualität

30, 36, 40, 45 u. 60 mm stark.

Offerten mit Preisangaben unter Chiffre **R 4717** befördert die Expedition.

## Zu verkaufen

ohne Ausfuhrbewilligung, sofort lieferbar:

2 Wagen **Klotzbretter**

24—60 mm. I./II. Klasse.

2 Wagen **Klotzbretter**

30—60 mm. II./III. Klasse.

2 Wagen **abl. Bretter**

24 und 30 mm. 4719

1/2 Wagen **Buchenbretter**

60, 70, 90 und 100 mm.

**Johann Rinert**  
Hofstatt (Kt. Luzern).

## Zu verkaufen:

6—8 Wagg. Ia tannene

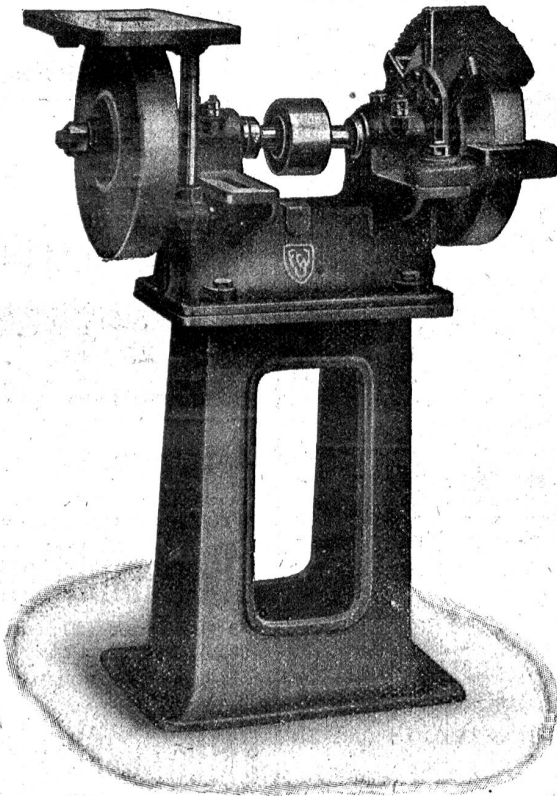
## Klotzbretter

18, 24 und 30 mm dick, sowie 2 Wagg. Ila abgefräste 24 mm

## Tannen-Bretter.

Alles mit Ausfuhrbewilligung.

Offerten unter Chiffre **F 4664** an die Expedition.



Seit Abtretung der Ventilatoren-Abteilung  
ausschliessliche Fabrikation

von

## Schleif- u. Polier- maschinen Fräs-Maschinen

3706 b

Vertretung und Lager von  
erstklassigen  
Schleifscheiben-Fabriken

**Fritz Wunderli**  
Werkzeugmaschinen-Fabrik  
**USTER**

# la. Eichen

==== Pitchpine, Nussbaum, Mahagoni  
div. andere Möbelhölzer, Buchenbretter, Tannen-  
bretter und prima Glaserföhren. :: Grosse Vorräte.

**AD. MESSERSCHMITT, Holzgrosshandlung, PRATTELN.**

Eisenwerk-Aktiengesellschaft

# Bosshard & Cie., Näfels

Gegründet 1856 — Brückenbau seit 1870

**Eisenkonstruktions-Werkstätte**

Lieferung und Montierung von Eisenkonstruktionen jeder Art.

==== **Maschinenfabrik** ====

Komplette Wehr- u. Schleusenanlagen, Lauf- und Drehkrane, Drehscheiben,  
Transmissions-Anlagen, Baumaschinen, Steinbrecher, Betonmischmaschinen,  
Mechanische Transportanlagen für alle Materialförderungen.

==== **Giesserei** ====

Maschinen- und Bauguss.

Reichhaltiges Modell-Lager.

==== **Blechballagen-Fabrik** ====

Blechballagen für Farben, Oele, Fette, aus Weiss- und Schwarzblech.

Carbidbüchsen aus verbleitem Blech und Schwarzblech, letztere nach patentiertem Verfahren in  
luft- und wasserdichter Ausführung.

**Eigenes Ingenieurbureau.**

**Gesamtübernahmen.**

Sorgfältige Arbeit. — Prompte Bedienung.

4309