

Objektyp: **Advertising**

Zeitschrift: **Illustrierte schweizerische Handwerker-Zeitung : unabhängiges Geschäftsblatt der gesamten Meisterschaft aller Handwerke und Gewerbe**

Band (Jahr): **33 (1917)**

Heft 22

PDF erstellt am: **05.07.2024**

### **Nutzungsbedingungen**

Die ETH-Bibliothek ist Anbieterin der digitalisierten Zeitschriften. Sie besitzt keine Urheberrechte an den Inhalten der Zeitschriften. Die Rechte liegen in der Regel bei den Herausgebern.

Die auf der Plattform e-periodica veröffentlichten Dokumente stehen für nicht-kommerzielle Zwecke in Lehre und Forschung sowie für die private Nutzung frei zur Verfügung. Einzelne Dateien oder Ausdrücke aus diesem Angebot können zusammen mit diesen Nutzungsbedingungen und den korrekten Herkunftsbezeichnungen weitergegeben werden.

Das Veröffentlichen von Bildern in Print- und Online-Publikationen ist nur mit vorheriger Genehmigung der Rechteinhaber erlaubt. Die systematische Speicherung von Teilen des elektronischen Angebots auf anderen Servern bedarf ebenfalls des schriftlichen Einverständnisses der Rechteinhaber.

### **Haftungsausschluss**

Alle Angaben erfolgen ohne Gewähr für Vollständigkeit oder Richtigkeit. Es wird keine Haftung übernommen für Schäden durch die Verwendung von Informationen aus diesem Online-Angebot oder durch das Fehlen von Informationen. Dies gilt auch für Inhalte Dritter, die über dieses Angebot zugänglich sind.

**Zu verkaufen**

1 Waggon geschnittenes

**Eschen-Holz**

II. und III. Qualität, sowie ein Waggon 4851

**Rund-Eschen**

von 10 — 16 cm Durchm. bei

**Alfred Germann**  
Wagner, Wilen b. Wil (St. G.).

**Zuverkaufen:**

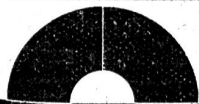
1 Wag saubere trockene 36 mm

**Klotzbretter**

sowie 1 Waggon 25 mm

**Verschäl-Bretter.**

Offerten sub Chiffre R 4856 an die Expedition.



**Zu verkaufen**

ca. 100 m<sup>3</sup>

schöne, dünne tessiner

**Pappeln**

25, 40, 45 und 50 mm stark.

Offerten sub Chiffre LA 4822 an die Expedition.



**Zu verkaufen**

preiswürdig zirka 2 Wag.

**Buchenbretter**

schöne Qualität, fast trocken, in Stärken von 30, 36, 45, 50 und 60 mm.

Offerten unter Chiffre H4859 an die Expedition.

**Zuverkaufen:**

2 bis 3 Wagen

**Blöcker-Holz**

4—5 m lang, welches nach Mass sofort geschnitten werden kann.

Offerten mit Preisangabe sub Chiffre G. E. 4821 befördert die Expedition.

**M. Rehm-Schneider, Wolfhausen (Zch.)**

Verzinkerei, autog. Schweisserei, Blechwarenfabr.

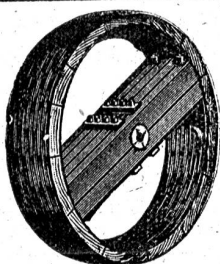
Älteste Verzinkerei — Gegründet 1888

empfeilt sich zur 4375

Lohn-Verzinkung aller Eisen- und Blechwaren, sowie zur Anfertigung aller Arten Blechwaren in schwarz und verzinkt.

Direkt an der Bahnlinie u. Station Wolfhausen Ue. B. B.

Telegramm-Adr.: Rehm, Bubikon — Telephon Nr. 21



**Holzriemenscheiben**

in prima Ausführung

+ Patente 54720 und 54721

≡ liefert ausserordentlich ≡

**schnell und billig**

**Friedr. Greuter, Flawil**  
Holzriemenscheibenfabrik

Telephon 82

**GEWERBEBANK ZÜRICH**

Aktiengesellschaft, Rämistr. 23, Ecke Waldmannstrasse.

— Gegründet 1868 —

**Verzinsung von Geldeinlagen**

in laufender Rechnung nach Uebereinkunft

auf Einlagehefte mit weitgehendster Verfügbarkeit 4 1/2 %

gegen Obligationen mit Halbjahrescoupons 5 %

in Stücken von 250, 500, 1000 und 5000 Franken.

Besorgung aller bankgeschäftlichen Transaktionen.

Die Direktion.

Unser Institut wird durch die Schweiz. Revisions-

gesellschaft A.-G. geprüft. 879

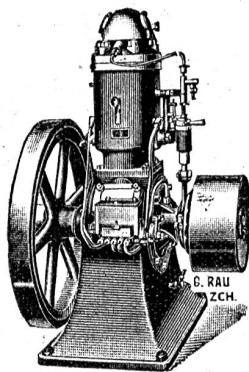
**Weber & Co., Uster**

Maschinenfabrik und Giesserei

empfehlen ihre bewährten

**Benzin-, Gas- u. Petroleum-**  
**Motoren**

**Rohöl-Motoren**



Verbrauch nur zirka 2 1/2 Cts. pr. Std. u. HP.

Fahrbare Bandsägen und Spaltmaschinen

Benzin-Lokomobilen

Abonnements auf die „Illustrierte Schweizer Handwerker-Zeitung“ werden stets entgegengenommen.

**Zuverkaufen:**

In holzreicher Gegend an schöner verkehrsreicher Landstrasse gelegen, eine gut eingerichtete

**Sägerei**

mit mech. Werkstätte

und den dazu dienenden Maschinen gesundheitshalber **ZU verkaufen**, dazu gehören zirka 5 Juch. gutes Land und ein gutes Holzrecht.

Dieses Geschäft würde einem tüchtigen Säger od. Baumeister eine lohnende Existenz bieten. Kaufpreis nach Uebereinkunft.

Offerten unter Chiffre H 4865 an die Expedition.

**Zu verkaufen.**

Eine Partie

**Redpine und Pitchpine-**  
**Spiegelriemen**

fertig zum Legen.

Offerten unt. Chiffre BM 4857 an die Expedition.

**PATENT-BUREAU**  
With Reinhard Zurbühl

Sonnenquai 10 (Zürcherhof) 9

**Zu kaufen gesucht:**

Die

**maschinelle**  
**Einrichtung**

einer mech. Werkstätte.

Offert. von Selbstverkäufern sub Chiff. Z 3068 an die Exp.

**Zu kaufen gesucht**

eine

**Wasser-Turbine**

für 80—120 Sek. Liter und 8 Meter Gefäll; event mit 20—30 Meter Röhren.

Offerten unter Chiffre N 4820 an die Expedition.

Eisenwerk-Aktiengesellschaft  
**Bosshard & Cie., Näfels**

Gegründet 1856 — Brückenbau seit 1870

**Eisenkonstruktions-Werkstätte**

Lieferung und Montierung von Eisenkonstruktionen jeder Art.

==== **Maschinenfabrik** ====

Komplette Wehr- u. Schleusenanlagen, Lauf- und Drehkrane, Drehscheiben,  
 Transmissions-Anlagen, Baumaschinen, Steinbrecher, Betonmischmaschinen,  
 Mechanische Transportanlagen für alle Materialförderungen.

==== **Giesserei** ====

Maschinen- und Bauguss.

Reichhaltiges Modell-Lager.

==== **Blechballagen-Fabrik** ====

Blechballagen für Farben, Oele, Fette, aus Weiss- und Schwarzblech.

Carbidbüchsen aus verbleitem Blech und Schwarzblech, letztere nach patentiertem Verfahren in  
 luft- und wasserdichter Ausführung.

**Eigenes Ingenieurbureau.**

**Gesamtübernahmen.**

Sorgfältige Arbeit. — Prompte Bedienung.

4309

**la. Eichen**

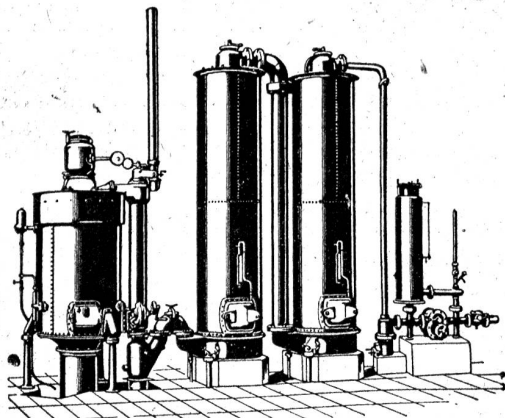
==== Pitchpine, Nussbaum, Mahagoni ====  
 div. andere Möbelhölzer, Buchenbretter, Tannen-  
 bretter und prima Glaserföhren. :: Grosse Vorräte.

**AD. MESSERSCHMITT, Holzgrosshandlung, PRATTELN.**

**Schweizerische Lokomotiv- und Maschinenfabrik**  
**Winterthur**

**Billiges Generatorgas** an Stelle des **teuren Leuchtgases**  
 erzeugt man mit den bewährten

**Generatorgas-Anlagen**



**System „Winterthur“**

zum Heizen, Löten, Härtnen,  
 Glühen, Schmelzen, Tröcknen,  
 Sengen von Stoffen etc. etc.

Einfache Konstruktion und Wartung.

Prospekte und Kostenvoranschläge auf Verlangen.

**Vorteilhaftester Ersatz für Teerfeuerungen.**