

Objektyp: **Advertising**

Zeitschrift: **Illustrierte schweizerische Handwerker-Zeitung : unabhängiges Geschäftsblatt der gesamten Meisterschaft aller Handwerke und Gewerbe**

Band (Jahr): **33 (1917)**

Heft 28

PDF erstellt am: **08.08.2024**

Nutzungsbedingungen

Die ETH-Bibliothek ist Anbieterin der digitalisierten Zeitschriften. Sie besitzt keine Urheberrechte an den Inhalten der Zeitschriften. Die Rechte liegen in der Regel bei den Herausgebern. Die auf der Plattform e-periodica veröffentlichten Dokumente stehen für nicht-kommerzielle Zwecke in Lehre und Forschung sowie für die private Nutzung frei zur Verfügung. Einzelne Dateien oder Ausdrucke aus diesem Angebot können zusammen mit diesen Nutzungsbedingungen und den korrekten Herkunftsbezeichnungen weitergegeben werden. Das Veröffentlichen von Bildern in Print- und Online-Publikationen ist nur mit vorheriger Genehmigung der Rechteinhaber erlaubt. Die systematische Speicherung von Teilen des elektronischen Angebots auf anderen Servern bedarf ebenfalls des schriftlichen Einverständnisses der Rechteinhaber.

Haftungsausschluss

Alle Angaben erfolgen ohne Gewähr für Vollständigkeit oder Richtigkeit. Es wird keine Haftung übernommen für Schäden durch die Verwendung von Informationen aus diesem Online-Angebot oder durch das Fehlen von Informationen. Dies gilt auch für Inhalte Dritter, die über dieses Angebot zugänglich sind.

Zu verkaufen

2 Waggon

Klotzbretter

I. u. II. Kl., 18, 30 u. 36 mm, gut getrocknet, mit etwas

Lärchen u. Linden, ohne Ausfuhrbewilligung gegen Kassa, bei 5548

Pius Kistler, Sägerei Reichenburg (Schwyz).

Zu verkaufen:

Ca. 3 Wagen

Nussbaum-bretter

II Klasse, 60 mm Dicke. Auskunft erteilt 5582

J. C. Kieni Holzhandlung CHUR.

Zu verkaufen

ein so gut wie neuer 8-10 PS Deutzer 5589

Benzinmotor

mit Magnetzündung (funktion. auch tadellos mit Petrol), sowie ein nur wenig gebrauchtes 10 mm

Drahtseil

ca. 110 m lang, bei **G. Kummer**, Sägerei Krattigen b. Spiez (Bern).

PATENT-BUREAU Wihl Reinhard Zürich

Sonnenquai 10 (Zitlerhof) 9

Zu verkaufen

1-2 Wagen

Riegelholz

10/10-15/18 cm, in Längen von 3 m aufwärts.

Offerten sub Chiffre R 5573 befördert die Expedition.

Zu verkaufen

2 Wagen 18 u. 2 Wagen 24 mm schöne, ganz trockene, ablinierte

Tannenbretter.

Offerten sub Chiffre W 5609 an die Expedition.

M. Rehm-Schneider, Wolfhausen (Zch.)

Verzinkerei, autog. Schweisserei, Blechwarenfabr.

Älteste Verzinkerei — Gegründet 1888

empfiehlt sich zur 4375

Lohn-Verzinkung aller Eisen- und Blechwaren, sowie zur Anfertigung aller Arten Blechwaren in schwarz und verzinkt.

Direkt an der Bahnlinie u. Station Wolfhausen Ue. B. B.

Telegramm-Adr.: Rehm, Bubikon — Telephon Nr. 21

Holzverkauf für Inland

6 Wagg. Tannenblockbretter 18-60 mm, meist trocken

6 „ Tannenbretter abgesäumt, 18 mm

2 „ „ 24 mm

1 „ „ 27 mm 5571

3 „ Buchenbretter trocken, 30-100 mm

1 „ Ahorn- u. Erlenbretter 30 mm

1 „ Kirsch- u. Birnbaumbretter 30-100 mm

2 „ Nussbaumbretter u. Abschnitte trocken

ca. 600 m³ Tannenrundholz auf einer Säge lagernd, könnte sofort geschnitten werden.

Angebote von Selbstkäufern sind zu richten an

Schuppisser & Müller, Holzhandlg., Baar (Zug).

GEWERBEBANK ZÜRICH

Aktiengesellschaft, Rämistr. 23, Ecke Waldmannstrasse.

Gegründet 1868

Verzinsung von Geldeinlagen

in laufender Rechnung nach Uebereinkunft

auf Einlagehefte mit weitgehendster Verfügbarkeit 4 1/2%

gegen Obligationen mit Halbjahrescoupons 5%

in Stücken von 250, 500, 1000 und 5000 Franken.

Besorgung aller bankgeschäftlichen Transaktionen.

Die Direktion.

Unser Institut wird durch die Schweiz. Revisions-

gesellschaft A.-G. geprüft. 879

Weber & Co., Uster

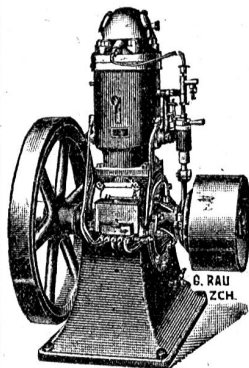
Maschinenfabrik und Glesslerer

empfehlen ihre bewährten

Benzin-, Gas- u. Petroleum-

Motoren

Rohöl-Motoren



Verbrauch nur zirka 2 1/2 Cts. pr. Std. u. HP.

Fahrbare Bandsägen und Spaltmaschinen

Benzin-Lokomobilen

Zu verkaufen:

2 Waggon

Klotzbretter

Schreinerware von 18-50 mm, ebenfalls 4 schöne, saubere, ganz trockene 18 mm

Eichenbaumbretter.

Angebote sub Chiff. K 5555 an die Expedition.

Zu kaufen gesucht

Bandsäge

und 5492

**Abricht-
maschine**

neu oder gebraucht.

FRIEDR. GREUTER Riemenscheibenfabrik Flawil.

Per sofort zu kaufen gesucht:

Betriebsfähige

**Niederdruck-
Zentrifugal-Pumpen**

100, 125 und 150 mm, kompl. mit zugehörig. Rohrleitung von ca. 8 m Länge.

Gefl. Offerten unter Chiffre N 5596 an die Expedition.

Sofort zu mieten, ev. zu kaufen gesucht:

Ca. 110 m

Rollschienen-Geleise

3 Drehscheiben

2 Rollwagen

zum Holztransport für Fabrik-anlage. Offerten sind sofort zu richten an 5521

Willy Zimmermann Spiez (Bern).

Inserate

finden in der „Ill. Schweiz. Handwerker-Ztg.“ weiteste Verbreitung.

Eisenwerk-Aktiengesellschaft
Bosshard & Cie., Näfels

Gegründet 1856 — Brückenbau seit 1870

Eisenkonstruktions-Werkstätte

Lieferung und Montierung von Eisenkonstruktionen jeder Art.

==== **Maschinenfabrik** ====

Komplette Wehr- u. Schleusenanlagen, Lauf- und Drehkrane, Drehscheiben,
 Transmissions-Anlagen, Baumaschinen, Steinbrecher, Betonmischmaschinen,
 Mechanische Transportanlagen für alle Materialförderungen.

==== **Giesserei** ====

Maschinen- und Bauguss.

Reichhaltiges Modell-Lager.

==== **Blechemballagen-Fabrik** ====

Blechemballagen für Farben, Oele, Fette, aus Weiss- und Schwarzblech.

Carbidbüchsen aus verbleitem Blech und Schwarzblech, letztere nach patentiertem Verfahren in
 luft- und wasserdichter Ausführung.

Eigenes Ingenieurbureau.

Gesamtübernahmen.

Sorgfältige Arbeit. — Prompte Bedienung. 4309

SIEBENHÜNER & CIE.

:: **DÜBENDORF (ZCH.)** ::

Sägerei, Holzhandlung und Hobelwerk

Schnittwaren

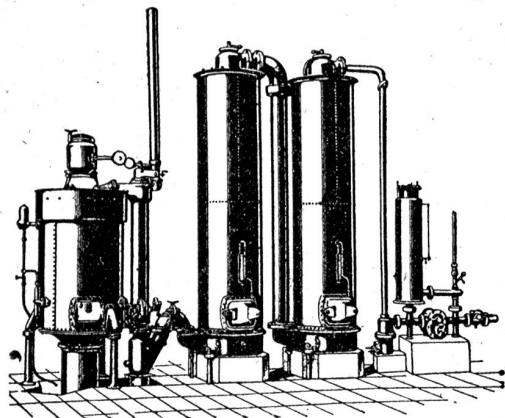
in Weich- u. Hartholz, Hobelwaren

Schweizerische Lokomotiv- und Maschinenfabrik
Winterthur

Billiges Generatorgas an Stelle des **teuren Leuchtgases**

erzeugt man mit den bewährten

Generatorgas-Anlagen



System „Winterthur“

zum Heizen, Löten, Härtnen,
 Glühen, Schmelzen, Trocknen,
 Sengen von Stoffen etc. etc.

Einfache Konstruktion und Wartung.

Prospekte und Kostenvoranschläge auf Verlangen.

Vorteilhaftester Ersatz für Teerfeuerungen.