

Objektyp: **Advertising**

Zeitschrift: **Illustrierte schweizerische Handwerker-Zeitung : unabhängiges Geschäftsblatt der gesamten Meisterschaft aller Handwerke und Gewerbe**

Band (Jahr): **33 (1917)**

Heft 30

PDF erstellt am: **05.07.2024**

### **Nutzungsbedingungen**

Die ETH-Bibliothek ist Anbieterin der digitalisierten Zeitschriften. Sie besitzt keine Urheberrechte an den Inhalten der Zeitschriften. Die Rechte liegen in der Regel bei den Herausgebern.

Die auf der Plattform e-periodica veröffentlichten Dokumente stehen für nicht-kommerzielle Zwecke in Lehre und Forschung sowie für die private Nutzung frei zur Verfügung. Einzelne Dateien oder Ausdrucke aus diesem Angebot können zusammen mit diesen Nutzungsbedingungen und den korrekten Herkunftsbezeichnungen weitergegeben werden.

Das Veröffentlichen von Bildern in Print- und Online-Publikationen ist nur mit vorheriger Genehmigung der Rechteinhaber erlaubt. Die systematische Speicherung von Teilen des elektronischen Angebots auf anderen Servern bedarf ebenfalls des schriftlichen Einverständnisses der Rechteinhaber.

### **Haftungsausschluss**

Alle Angaben erfolgen ohne Gewähr für Vollständigkeit oder Richtigkeit. Es wird keine Haftung übernommen für Schäden durch die Verwendung von Informationen aus diesem Online-Angebot oder durch das Fehlen von Informationen. Dies gilt auch für Inhalte Dritter, die über dieses Angebot zugänglich sind.

**Zu verkaufen**  
gut erhaltene, wenig gebrauchte  
**Bandsäge**

60 Rollen, System Rauschenbach, sowie ein guterhaltener

**Supportfix**

ganz schwere Konstruktion; ebendasselbst eine fast neue

**Transmissionswelle**

40 mm Durchmesser, mit drei Stehlagern, Staufterschmierung, 2,50 kg., 2 Scheiben.

Offerten sub Chiffre R 5769 an die Expedition.

**Zu verkaufen:**  
4—5 m<sup>3</sup>

**Pitch-Pine-Holz**

in Balken von 5—6 m Länge und 25/40 cm Dicke.

Offerten unter Chiffre B 5869 an die Expedition.

**Klotz-Bretter**

80 mm, zirka 10 m<sup>3</sup>, können sofort abgegeben werden.

Gell. Offerten unter Chiffre R 5864 an die Expedition.



**Klotz-Bretter.**

**Zu verkaufen**

zur sofortigen Lieferung ca. 15 Waggons sehr schöne, trockene, reinjährige

**Alpenholz-Bretter**

ca. 85% Rottannen, in Längen von meistens 6 m, in grossen Bäumen, geschnitten 18 bis 60 mm Nur für Inlandverkauf gegen Kassa.

Reusserste Offerten beförd. unter Chiffre P W 5883 die Expedition.



**Wer seine Kreis- u. Bandsägenblätter**

rasch, tadellos und fachgemäss gerichtet, gespannt, neugezähnt, gelötet und überhaupt wieder in guten, leistungsfähigen Stand gestellt haben will, sende solche umgehend an **Robert Itschner & Co.**, Spezialfabrik für Kreis- und Bandsägen, Hammerstrasse 20, Zürich 8, Station Tiefenbrunnen.

3573

**Zu verkaufen**

1 Waggon à 20—25 m<sup>3</sup>

**Lärchenholz**

II. Kl., 30 cm aufwärts stark. Kann nach Wunsch geschnitten werden. 5751

**Jakob Oertli & Cie., Sägewerk, Sargans.**

**GEWERBEBANK ZÜRICH**

Aktiengesellschaft, Rämistr. 23, Ecke Waldmannstrasse.

— Gegründet 1868 —

**Verzinsung von Geldanlagen**  
in laufender Rechnung nach Uebereinkunft  
auf Einlagehefte mit weitgehendster Verfügbarkeit 4 1/2 %  
gegen Obligationen mit Halbjahrescoupons 5 %  
in Stücken von 250, 500, 1000 und 5000 Franken.  
Besorgung aller bankgeschäftlichen Transaktionen.  
Die Direktion.

Unser Institut wird durch die Schweiz. Revisionsgesellschaft A.-G. geprüft. 879

**J. Schwarzenbach • Genf.**

Bezugsquelle anerkannt guter

**Werkzeuge**

für Elektriker, 5304 b  
Mechaniker, Installateure.

Schneidzeuge, Spiralbohrer  
Klemmfutter, Reibahlen  
Spengler-Werkzeuge etc.

Verlangen Sie Preisliste A.



**Emil Steiner**

Mech. Werkstätte und Maschinenhandlung  
**Wiedikon-Zürich**, Birmensdorferstr. 98  
empfiehlt sich zur Lieferung von neuen und gebrauchten

**Werkzeugmaschinen** aller Art

Drehbänke, Bohrmaschinen, Hobelmaschinen,  
Feldschmieden, Ambose und Schraubstöcke etc.

**Transmissionen**

in allen Systemen und Dimensionen.

Stets grosses Lager in gebrauchten und neuen  
**Wellen, Riemenscheiben, Häng- und Stehlager**  
zu billigen Preisen. 5057 b

**Zu verkaufen:**

1 Dreiseiten-Hobel-Maschine, ca. 500 mm, Müller Bragg.

1 Dickenobel- und Abrichtmaschine, ca. 600 mm, Wild Muri.

1 Kehl- u. Zapfenschlitzmaschine. Wild Muri.

1 Bohr- u. Stanzmasch., Wild Muri.

1 Bandsäge, kombin. für Hobel-, Frais-, Bohr- und Kehl-Arbeit, Rollendurchm. 70 mm, Syst. Jakob & Eichhorn, Leipzig.

1 Holzdrehbank z. treten, 200 mm Spitzhöhe und 500 mm Drehlänge.

Maschinen nur 3/4 im Betrieb. Offerten sub Chiffre R 5770 an die Expedition.

**Zu verkaufen**  
ca. 10 Wagen

prima rot- und weissstannene

**Klotz-Bretter**

(Emmentaler Ware, meistens trocken), 15—45 mm dick geschnitten, ohne Ausfuhrbewilligung. — Offerten unt. Chiffre R 5803 an die Expedition.

**Zu verkaufen**  
ca. 30 m gelagertes

**Nussbaum-Nabenholz**

und ca. 30 m 5847

**Eschenholz.**

Wwe. Comi, Zementgeschäft  
Altstätten (St. G.).

**Buchen-Bretter**

10, 11 und 12 cm dick, 2 Wag. sofort abzugeben.

Gell. Offerten unter Chiffre B 5842 an die Expedition.

**Eichen-Bretter**

garantiert dürr, verschiedene Dimensionen

verkauft

wegen Platzräumung ausserahms billig. — Offerten sub Chiffre A 5801 an die Expedition.

# Eisenwerk-Aktiengesellschaft Bosshard & Cie., Näfels

Gegründet 1856 — Brückenbau seit 1870

**Eisenkonstruktions-Werkstätte**

Lieferung und Montierung von Eisenkonstruktionen jeder Art.

==== **Maschinenfabrik** ====

Komplette Wehr- u. Schleusenanlagen, Lauf- und Drehkrane, Drehscheiben, Transmissions-Anlagen, Baumaschinen, Steinbrecher, Betonmischmaschinen, Mechanische Transportanlagen für alle Materialförderungen.

==== **Giesserei** ====

Maschinen- und Bauguss.

Reichhaltiges Modell-Lager.

==== **Blechemballagen-Fabrik** ====

Blechemballagen für Farben, Oele, Fette, aus Weiss- und Schwarzblech.

Carbidbüchsen aus verbleitem Blech und Schwarzblech, letztere nach patentiertem Verfahren in luft- und wasserdichter Ausführung.

**Eigenes Ingenieurbureau.**

**Gesamtübernahmen.**

Sorgfältige Arbeit. — Prompte Bedienung.

4309

# la. Eichen

==== Lärchen, Pappeln, Linden, Nussbaum, ====  
div. andere Möbelhölzer, Buchenbretter, Tannenbretter und prima Glaserföhren. :: Grosse Vorräte.

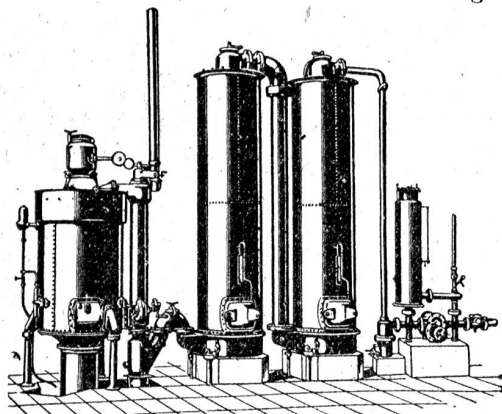
**AD. MESSERSCHMITT, Holzgrosshandlung, PRATTELN.**

# Schweizerische Lokomotiv- und Maschinenfabrik Winterthur

**Billiges Generatorgas** an Stelle des **teuren Leuchtgases**

erzeugt man mit den bewährten

## Generatorgas-Anlagen



System „Winterthur“

zum Heizen, Löten, Härten,  
Glühen, Schmelzen, Trocknen,  
Sengen von Stoffen etc. etc.

Einfache Konstruktion und Wartung.

Prospekte und Kostenvoranschläge auf Verlangen.

Vorteilhaftester Ersatz für Teerfeuerungen.