

# Aus der Praxis - für die Praxis

Objektyp: **Group**

Zeitschrift: **Illustrierte schweizerische Handwerker-Zeitung : unabhängiges Geschäftsblatt der gesamten Meisterschaft aller Handwerke und Gewerbe**

Band (Jahr): **33 (1917)**

Heft 31

PDF erstellt am: **13.09.2024**

## **Nutzungsbedingungen**

Die ETH-Bibliothek ist Anbieterin der digitalisierten Zeitschriften. Sie besitzt keine Urheberrechte an den Inhalten der Zeitschriften. Die Rechte liegen in der Regel bei den Herausgebern.

Die auf der Plattform e-periodica veröffentlichten Dokumente stehen für nicht-kommerzielle Zwecke in Lehre und Forschung sowie für die private Nutzung frei zur Verfügung. Einzelne Dateien oder Ausdrucke aus diesem Angebot können zusammen mit diesen Nutzungsbedingungen und den korrekten Herkunftsbezeichnungen weitergegeben werden.

Das Veröffentlichen von Bildern in Print- und Online-Publikationen ist nur mit vorheriger Genehmigung der Rechteinhaber erlaubt. Die systematische Speicherung von Teilen des elektronischen Angebots auf anderen Servern bedarf ebenfalls des schriftlichen Einverständnisses der Rechteinhaber.

## **Haftungsausschluss**

Alle Angaben erfolgen ohne Gewähr für Vollständigkeit oder Richtigkeit. Es wird keine Haftung übernommen für Schäden durch die Verwendung von Informationen aus diesem Online-Angebot oder durch das Fehlen von Informationen. Dies gilt auch für Inhalte Dritter, die über dieses Angebot zugänglich sind.

**Vom Eiffelturm.** Als im August 1914 der Krieg ausbrach, war man in Paris gerade daran, den Eiffelturm wieder einmal mit einem neuen Anstrich zu versehen. Sofort wurden damals die Arbeiten unterbrochen, sie sollen nun aber fortgesetzt und beendet werden. Der eiserner Riesenbau hatte damals bereits eine Grundierung in Ockerfarbe erhalten, und jetzt soll der fehlende Anstrich mit der Rostschutz-Farbe Ferrubron aufgetragen werden. Man nimmt an, daß die Arbeiten 3 Monate dauern werden. Die Menge der Farbe, die dazu gebraucht wird, wird auf 10,000 kg berechnet.

**Société anonyme des Etablissements Jules Perrenoud & Cie. Cernier (Neuenburg).** Für das Geschäftsjahr 1916/17 brinat dieses Unternehmen (Möbel-fabrik) eine Dividende von 6% (1915/16: 5%, 1914/15: 4%) zur Ausrichtung.

## Aus der Praxis. — Für die Praxis.

### Fragen.

**AB. Verkauft, Tausch, und Arbeitsgesuche werden unter diese Rubrik nicht aufgenommen; derartige Anzeigen gehören in den Inseratenteil des Blattes. — Fragen, welche unter Chiffre erscheinen sollen, wolle man mindestens 20 Gts. in Marken (für Befundung der Offerten) belegen. Wenn keine Marken belegen, wird die Adresse des Fragestellers beige druckt.**

**1269.** Wer liefert zirka 80—100 m<sup>2</sup> neue oder gebrauchte Sternitplatten für Bedachungen? Offerten mit Preisangabe an J. Paul, Waffenplatzstraße 69, Zürich 2.

**1271.** Wer könnte eine Luft-Seilbahn von 1500 m Länge erstellen und wie hoch würden sich die Erstellungskosten belaufen, eventuell deren Miete? (2 Tragsaile 1500 m lang, 12—15 mm stark, 1 Ziehseil 6—8 m stark, 1500 m lang). Kürzere Seile könnten verwendet werden. Offerten unter Chiffre 1271 an die Expedition.

**1272.** Wer hätte abzugeben zirka 150—200 m Rollgeseile, 60 cm Spur, 2 Weichen, eventuell 1 Drehscheibe, mit 2—3 Rippmulden, 1/2 m haltend, sowie 200—300 m Drahtseil hiezu, mietweise oder event. späterem Ankauf? Offerten mit Preisangabe und Lieferungsbedingungen an Jos. Wolfinger, Maurermeister, in Schaffhausen.

**1273.** Wer hätte eine neue oder gebrauchte Gewindeschneidmaschine für Kraftbetrieb mit Baden für 1/2—1" (Whitworth-Gewinde) vorteilhaft abzugeben? Offerten unter Chiffre 1273 an die Exped.

**1274.** Wer kann einen gebrauchten, gut erhaltenen und gut gehenden Benzinmotor, liegend, einzylindrig, von zirka 10 HP liefern? Derselbe sollte auch mit Petrolsteuerung bedient werden können. Offerten an Robert Helbling, Baggerei, Schmerikon.

**1275.** Wer könnte ein noch gut erhaltenes Drahtseil, 12 bis 15 mm dick, in Länge von 300 m, mit Holzwinde, liefern? Offerten an Karl Schuler Arnold, Seewen-Schwarz.

**1276.** Wer übernimmt die Dreharbeit von gußeisernen Riemenscheiben? Offerten unter Chiffre 1276 an die Exped.

**1277.** Wer liefert hohle Blechrechenzähne bei größeren Posten? Offerten an Jos. Birchler, Rechenmacher, Zbach-Schwarz.

**1278.** Wer liefert Handwe-Rechen mit hohlen Blechrechenzähnen? Offerten mit äußerstem Preis per 100 Stück unter Chiffre 1278 an die Exped.

**1279.** Wer liefert Torf für Wiederverkauf? Offerten unter Chiffre 1279 an die Exped.

**1280.** Wer hätte einen Warmwasserheizungssofen oder ähnliche Einrichtung, gebraucht aber gut erhalten, abzugeben? Offerten unter Chiffre 1280 an die Exped.

**1281.** Wer hätte gebrauchten, gut erhaltenen Drehstrom-Motor, 250 Volt, 50 Perioden, 2—4 HP, Kurzschlussanker mit Anlaufwiderstand oder Schleifringanker, abzugeben? Offerten mit Preisangabe an Otto Vogel, Drechslerwarenfabrik, Oberried.

**1282.** Wer hätte eine Gleichstrom-Dynamo, neu oder gebraucht, 12—16 Amp., zirka 1000 Touren per Minute, 1 1/2 bis 2 HP, abzugeben? Offerten an Josef Vogel-Vogel, Tellenbach, Scholzmatt (Luzern).

**1283.** Welche Gießerei stellt Legierungen für elektrische Widerstandsdrähte her? Offerten unter Chiffre 1283 an die Exped.

**1284.** Wer könnte elektrischen Tiegelschmelzofen für zirka 5 Kg. Schmelzgut abgeben? Offerten unter Chiffre 1284 an die Exped.

**1285.** Wer liefert blanken Eisendraht, 0.5/100 mm dick, für Maschinen-Gestaltung? Offerten mit Handmuster, per 100 Kg., an Keller & Cie., Ristenfabrik, Klingnau.

**1286.** Wer kann eine Partie Tonröhren und Verbindungsstücke, 10—20 cm, eventuell Zementröhren, günstig abgeben? Offerten an H. Käber, Schlosserei, Ragaz.

**1287.** Wer hat eine gut erhaltene, neue oder gebrauchte Bendelsäge mit Blatt von 450 mm, event. 600 mm Durchmesser, billig abzugeben? Offerten an J. B. Zeiser, Konstr.-Werkstätte, Freiburg.

**1288.** Wer hat starke Zementkleinpresse, womöglich mit mech. Betrieb, abzugeben? Offerten unter Chiffre 1288 an die Expedition.

**1289.** Wer hätte eine noch gut erhaltene Gleichstrom-Dynamo mit Zubehör für eine elektr. Anlage abzugeben? Leistung 1—3 KW. Offerten mit Preisangaben unter Chiffre 1289 an die Exped.

**1290.** Wer hätte einen neuen oder gebrauchten, gut erhaltenen Schleifstein mit Gestell für Kraftbetrieb abzugeben? Offerten unter Chiffre 1290 an die Exped.

**1291.** Wer hätte ein gut erhaltenes Vorgelege mit Leer- und Voll-Rolle, Durchmesser der Rollen 25 cm, preiswürdig abzugeben? Offerten mit Preisangabe an J. Schärer, Holzwarenfabrikant, Häsliwil (Luzern).

**1292.** Wer hätte 1 Gleichstrom-Motor, 1 Bendelfräse und Akkumulatoren-Batterie-Platten J.4<sup>II</sup> abzugeben? Offerten an Baugeschäft Fost, Gräsch (Graubünden).

**1293.** Wer liefert Holzwole in 2—3 Nummern in großen und kleinen Partien? Musterierte Offerten an Paul Müller, Fabrikant, Alpnach-Dorf.

**1294.** In einem Geschäfte gibt es täglich ein großes Fuder Abgang-Bachmaterial, wie Sagemehl, Papier, Stroh, Holzwole zc. Zwecks Verwendung in der Zentralheizung sollte dieses Material zu Bricketts gepreßt werden. Wer gibt Anleitung hiezu, resp. liefert Maschine dazu? Kraft ist vorhanden und könnte nur an die Transmission angeschlossen werden. Offerten unter Chiffre A 1294 an die Exped.

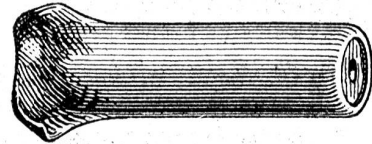
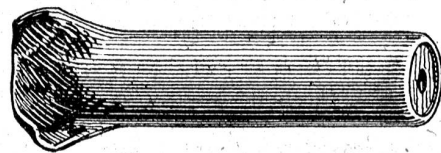
**1295.** Wer ist Abgeber von einem gut erhaltenen Zementröhrenmodell, 12 cm Durchmesser, stehend? Offerten an Stüssli-Wehli, Glarus.

**1296.** Wer hätte eine noch gut erhaltene Bandsäge, 90 cm Rollendurchmesser, eventuell mit Bohrmaschine, abzugeben, ebenso einen Drehstrom-Motor, 3 HP, 250 Volt? Offerten unter Chiffre E 1296 an die Exped.

**1297.** Wer hätte eine gut erhaltene Wasserturbine, 7 PS, mit Regulator, abzugeben? Rohrleitung 60 m, Gefälle 6 m. Offerten mit Preisangaben an F. Jos. Baumann, Dreien, Alt-toggenburg (St. Gallen).

**1298.** Wer fabriziert in der Schweiz die sogen. Zick-Zack-Riemerverbinder? Bemusterete Offerten unter Chiffre 1298 an die Exped.

## Der solideste Dübel



2124

ist der

## „Helvetia-Dübel“

mit Eisenhülse und Hartholzeinlage.

Für alle Zwecke dienlich.

Verlangen Sie Prospekt von

# F. Bender.

Eisenwaren — Werkzeuge — Beschläge

OBERDORFSTRASSE 9 u. 10, ZÜRICH

**1299.** Wer hätte gut getrocknete, schöne Eichenbretter, 65 mm, abzugeben? Offerten unter Chiffre 1299 an die Exped.

**1300.** Wer kann entspannte Fräsenblätter reparieren, daß die ursprüngliche Festigkeit wieder hergestellt ist? Offerten unter Chiffre 1300 an die Exped.

**1301.** Wie viele Minutenliter Wasser braucht eine Turbine von 2 PS bei 7 Atm. Druck? Die Turbine hätte eine 25 cm Fräse zu treiben und würde mit einem kurzen Riemen direkt mit ihr verbunden. Wer liefert eine passende vertikale Turbine? Fachmännische Auskunft verdanken bestens: A. & G. Allenpach, Schreinerer, Nieder-Uzwil.

**1302.** Wer hätte ca. 230—250 m gebrauchtes Rollbahngelände, 60 cm Spurweite, 60—70 mm Höhe, mit 2 Kurven, 3 Weichen, 3 Seitenkipwagen, 0,75 m<sup>3</sup> haltend und 1 Plattformwagen 2 m lang, gut erhalten, preiswürdig abzugeben? Ausführliche Offerten mit Preisangabe an A. Suter, Baumeister, Hochdorf (Luzern).

**1303.** Wer könnte sofort abgeben: 1 Härteofen für Bleihärten bis 800° für Rotzfeuerung, Ziegelgröße 300 Durchmesser, 400 mm tief; 1 Markiermaschine zum Zeichnen von kleinen Spiralschneidern; 1 Formfräsmaschine? Offerten unter Chiffre 1303 an die Exped.

**1304.** Wer hat preiswürdig abzugeben gut erhaltene Bandsäge, Rollendurchmesser nicht weniger als 70 cm, mit angebautelem Elektromotor und Drehbant, kombiniert zum Bohren u. Stemmen, eventuell auch mit kleinerer stehenden Hobelwelle? Offerten mit Preisangabe an Fritz Gerber, Wagner, Kaltacker bei Burgdorf.

**1305.** Wer liefert komplette Aluminium-Schweißapparate und Werkzeuge? Offerten unter Chiffre 1305 an die Exped.

**1306.** Wer könnte mir neue oder gebrauchte Drehstrommotoren, 1½—2 PS, 250 Volt, 1500 Touren, 50 Perioden, liefern? Offerten an Georg Willy, Maschinenfabrik, Chur (Gand).

**1307.** Wer hat Holzspaltmaschine, neu oder gebraucht, abzugeben? Offerten unter Chiffre 1307 an die Exped.

**1308.** Wer hätte Stahlrohre, 19, 20, 21 oder 22 mm Lichtweite, abzugeben? Es können auch kurze Stücke von mindestens 80 cm sein. Offerten an Sul. Weinberger, Installateur, Zug.

**1309.** Wer hätte eine mittlere Bandsäge, sowie eine Holzspaltmaschine mit oder ohne Motor abzugeben? Offerten unter Chiffre 1309 an die Exped.

**1310.** Wer liefert eine gebrauchte, aber gut erhaltene Francis- oder Pelton-Turbine mit liegender Welle für 5—6 HP, für eine Wassermenge von 220—250 Minutenliter und 2 m Gefälle? Offerten an Mühle und Sägerei Altshofen (Luzern).

**1311.** Wer könnte einen Regulateur für eine 14 HP Pelton-turbine, alt oder neu, sofort liefern? Offerten mit Preisangaben an Paul Marx, Sägerei, Almens (Graubünden).

### Kanderner

## Feuerfeste Steine u. Erde

der Tonwerke Kandern 2876 a  
(Generalvertretung für die Schweiz.)

### VULKAN-ZEMENT

hochfeuerfest, ca. 1600—1800° (Segerkegel 32—35).

### Glasierte Wand-Platten Spaltviertel und Backsteine

**KOCH & C<sup>ie</sup>** vormals E. Baumberger & Koch  
Asphalt- und Zementgeschäft, BASEL.

**1312.** Wer hätte Rollen von 90—100 cm abzugeben samt Lager und Riemenscheibe für Bandsäge, geeignet zum Leichte Blockbretter schneiden, gebraucht, in gutem Zustand, eventuell einfacher Gang oder nur Eisenbestandteile zu einem solchen, ebenfalls gebraucht und gut erhalten? Offerten unter Chiffre 1312 an die Exped.

**1313 a.** Wer hat einen Kullisentröckneapparat für Wäsche mit 4—5 Auszügen, mit Rippenröhren für Niederdruckdampf- oder Warmwasserheizung eingerichtet, abzugeben? **b.** Wer hat eine kleine Zentrifuge (Auswindmaschine) für mech. Antrieb, geeignet für Hotelwäscherei, abzugeben? Offerten mit Preisangaben an Patru, Rundzieher & Cie., Zentralheizungen, Bern.

**1314.** Wer könnte sofort elektrische Koch- und Heizapparate liefern, ebenso Kohlen für Bogenlampen? Offerten an A. Egger, Mechaniker, Schmitzen (Freiburg).

**1315.** Wer kann mir ein Bindemittel angeben für die Fabrikation von Bricketts aus Kalkabfällen, oder wer ist Lieferant eines solchen? Offerten unter Chiffre 1315 an die Exped.

**1316.** Wer hätte einen Drehstrom-Motor mit 1½—2 PS Dauerleistung, 240 Volt und ca. 1200 Touren, mit Schaltkasten, dreipol. Sicherung, sofort abzugeben und zu welchem äußersten Preise? Offerten an „Biene“ A. G., Winiikon (Luzern).

### Antworten.

Auf Frage 1184. Einen bereits neuen, wenig gebrauchten Stöppelapparat hat billig abzugeben: Fried. Moos, Zimmermeister, Illnau (Zürich).

Auf Frage 1224. Warmwasser-Boiler für elektrische Heizung liefert in bester Ausführung: Kesselschmiede Richterzwil.

Auf Frage 1241 b. Eine gut erhaltene Bandsäge, sowie einen Fräs-Support zu einer Kehlmaschine haben vorteilhaft abzugeben: Rud. Brenner & Cie., Basel.

## Submissions- und Stellen-Anzeiger.

**Eidgenossenschaft. Bau von 2 Fourageschuppen auf dem Waffenplatz Frauenfeld. Erd-, Maurer-, Zimmer-, Spengler-, Dachdecker- und Schlosserarbeiten.** Pläne zc. bei der Zeughausverwaltung in Frauenfeld. Offerten mit Aufschrift „Angebot für Fourageschuppen Frauenfeld“ bis 5. November an die Direktion der eidg. Bauten in Bern.

**Schweizer. Bundesbahnen, Kreis I. Lieferungen von Bauholz pro 1918 für die Werkstätten:**

**Yverdon.**  
230 m<sup>3</sup> Walbeichenholz in Blöcke geschnitten.  
1305 m<sup>3</sup> Tannenholz in Blöcke geschnitten.  
285 m<sup>3</sup> Tannenholz in Riemen geschnitten.  
50 m<sup>3</sup> Bappelholz in Blöcke geschnitten.  
30 m<sup>3</sup> Eschenholz in Blöcke geschnitten.

**Freiburg.**  
65 m<sup>3</sup> Tannenholz in Blöcke geschnitten.  
5 m<sup>3</sup> Hornholz in Blöcke geschnitten.

Eingaben für das Ganze oder für Teillieferungen mit der Aufschrift „Angebot für Lieferung von Bauholz“ bis 10. Novbr. an die Kreisdirektion I in Lausanne. Nähere Auskunft bei der Werkstätte Yverdon.

**Schweizer. Bundesbahnen, Kreis V. Ausmauerung der Umschlagsgewände eines Lagerschuppens und Einbau von Aufenthaltslokalen und einer Milchschäufel Station Brunnen.** Pläne zc. im Hochbauamt des Oberingenieurs im Verwaltungsgebäude in Luzern. Angebote mit der Aufschrift „Ausmauerung eines Lagerschuppens usw. in Brunnen“ bis 10. November an die Kreisdirektion V in Luzern.

**Fribourg. Commune de Blessens. 2 Fourneaux de l'école (fourneaux pour brûler du bois). Conditions, etc. chez M. Firmin Surchat, syndic. Soumissions au dit jusqu'au 4 novembre.**

**Solothurn. Uhrenfabrik A. Schild A. G., Grenchen. Bebauungsplan für Arbeiter-Häuser.** Für ein 7 Zucharten fassendes Grundstück wird ein Bebauungsplan zur Konkurrenz ausgeschrieben. Interessenten sehen Situationspläne zur Verfügung. Eingabefrist 30. November.

**Basel. Allgemeine Gewerbeschule Basel. Offene Lehrstelle.** An der Allg. Gewerbeschule Basel ist auf Sommersemester 1918 (Beginn Mitte April) eine Lehrstelle für den **Fachunterricht der Mechanikerlehrlinge** (technisches Zeichnen, Maschinenlehre, Technologie, Physik usw.) neu zu besetzen. Wöchentliche Stundenzahl 20—26, wovon 6—8 Abendstunden von 7 bis 9 Uhr abends. Gehalts- und Pensionsverhältnisse sind gesetzlich geregelt. Anmeldungen von Bewerbern mit gründlicher technischer und wissenschaftlicher Bildung sind unter Beilegung von Mitteilungen und Ausweisen über Lebenslauf, Studienengang, bisherige praktische oder Lehrtätigkeit bis 17. November an den Direktor der Gewerbeschule, Dr. G. Riensly, zu richten.

**Schaffhausen. Neuanfrucht der städt. Badeanstalt im Rhein in Schaffhausen.** Mündliche Auskunft am 31. Oktober von 2—3 Uhr in der Badeanstalt. Offerten bis 7. November an den Baureferenten, Stadtrat Schlatter.

**Aargau. Lagerhaus-Bau. Circa 150,000 Badsteine 25/12/6; ca. 250 m<sup>3</sup> Dompaldecken-Steine, inkl. allem Zubehör; Zimmerarbeiten ca. 60 m<sup>3</sup> Bauholz (Abbinden und Aufschichten), ca. 350 m<sup>3</sup> Falzbretter, 30 mm; Dachdeckerarbeiten ca. 700 m<sup>3</sup> Doppelsalzziegel, 70 m Strik u. Grat-Ziegel, 250 m<sup>3</sup> Sternplatten; Spenglerarbeiten ca. 500 m Rännel, Abfallrohre, Anschlußbleche, Kehlbleche zc.; Glaserarbeiten ca. 200 m<sup>3</sup> Fenster in Doppel- und einfacher Verglasung; Schreinerarbeiten circa 100 m<sup>3</sup> Schiebetoore, Türen zc.; Installations Klosett-richtungen, Wasserleitungen usw.; Malerarbeiten ca. 2500 m<sup>2</sup> Delfarbenanfrucht. Offerten an Geschäftsstelle für Handelsbeziehungen, Brugg.**