

Objektyp: **Advertising**

Zeitschrift: **Illustrierte schweizerische Handwerker-Zeitung : unabhängiges Geschäftsblatt der gesamten Meisterschaft aller Handwerke und Gewerbe**

Band (Jahr): **33 (1917)**

Heft 32

PDF erstellt am: **13.09.2024**

### **Nutzungsbedingungen**

Die ETH-Bibliothek ist Anbieterin der digitalisierten Zeitschriften. Sie besitzt keine Urheberrechte an den Inhalten der Zeitschriften. Die Rechte liegen in der Regel bei den Herausgebern. Die auf der Plattform e-periodica veröffentlichten Dokumente stehen für nicht-kommerzielle Zwecke in Lehre und Forschung sowie für die private Nutzung frei zur Verfügung. Einzelne Dateien oder Ausdrucke aus diesem Angebot können zusammen mit diesen Nutzungsbedingungen und den korrekten Herkunftsbezeichnungen weitergegeben werden. Das Veröffentlichen von Bildern in Print- und Online-Publikationen ist nur mit vorheriger Genehmigung der Rechteinhaber erlaubt. Die systematische Speicherung von Teilen des elektronischen Angebots auf anderen Servern bedarf ebenfalls des schriftlichen Einverständnisses der Rechteinhaber.

### **Haftungsausschluss**

Alle Angaben erfolgen ohne Gewähr für Vollständigkeit oder Richtigkeit. Es wird keine Haftung übernommen für Schäden durch die Verwendung von Informationen aus diesem Online-Angebot oder durch das Fehlen von Informationen. Dies gilt auch für Inhalte Dritter, die über dieses Angebot zugänglich sind.

**PATENT-BUREAU**  
Wihl Reinhard, Zürich  
Sonnenquai 10 (Zürcherhof) 9

**Wer erstellt**  
moderne, leistungsfähige

**Trocken-Anlagen**  
für Holz?

Grösse der Anlage: 6 m lang,  
8 m breit, 3,50 m hoch.

Offerten mit Preis-Angabe,  
Prospekt, event. Zeichnung u.  
Beschreibung des Trockne-  
prozesses sub Chiffre H 6108  
an die Expedition.

Empfohlene

**Kubik-  
Tabellen**

**Dangel & Ramp.**  
Vollständige  
**Kolz-Tabellen**

zur Berechnung runder und  
kantiger Hölzer nach neuen  
und alten Massen nebst Be-  
stimmung des Kubikinhalte-  
stehender Bäume und ver-  
schiedener Reduktionstabellen.

Preis Fr. 2.50.

**Sandolt** Tafeln zur Ermitt-  
lung des Kubik-  
inhaltes liegender, entgipfel-  
ter Baumstämme nach metri-  
schem Mass 2459

Preis Fr. 2.40.

**Felber** Tabellen zur Be-  
stimmung des Ku-  
bikinhalte kantiger Hölzer,  
abgestuft von cm zu cm für die  
Stärke und von 10 zu 10 cm  
für die Länge, nebst Anleitung  
zu deren Gebrauch.

Preis Fr. 3.80.

**Kästli's praktische**  
**Kanholz-Kubiktabelle**  
in 75 üblichen Dimensionen  
von 1-50 m Länge je von 5 zu  
5 cm. In Leinwand gebunden  
mit Ausschnitt-Register.

Preis Fr. 4.80.

**Eoga Kubik-Tabelle**  
für Balkenholz  
von 0,05-184,95 m Länge u.  
von 6x6-33x33 cm Stärke.

Preis Fr. 2.50.

Bestellungen erbittet:  
**Fritz Schück**  
Merkurstrasse 56, Zürich.

**Spenglerei-Geschäft**

mit guter Kundschaft, Maschinen,  
Werkzeuge, event. samt möblierter,  
schöner Wohnung, wegen Aufgabe  
des Geschäftes

**sofort zu verkaufen.**

Reflektanten belieben ihre Offerten gefl. unter Chiffre  
W W 6044 an die Expedition einzusenden.

**Das Nachweis-Bureau**  
für die Schweizerische Holz-Industrie

Badenerstr. 138 **Zürich** Tel. Selnau 6862  
E. Bürlil, bezweckt:

die rasche u. billige Zuführung von Angebot  
u. Nachfrage für die Bedürfnisse der ganzen Holzindustrie.

- Abtlg. 1. **Holzhandel:** Anmelde- u. Nachweisstelle für Roh-  
holz jeder Art, Halb- u. Fertig-Fabrikate, Spezialitäten,  
Export, Import, etc. etc.
- Abtlg. 2. **Holzbearbeitung:** Anmelde- und Nachweisstelle  
für gesuchte und verkäufliche Maschinen, Werkzeuge,  
Bedarfsartikel, Bezugsquellen jeder Art im In- und  
Auslande, Patente, techn. Informationen, etc. etc.
- Abtlg. 3. **Fachpersonal:** Anmelde- und Nachweisstelle für  
kaufmännisches u. techn. Personal, Vertreter, etc. etc.
- Abtlg. 4. **Immobilien:** Anmelde- und Nachweisstelle für Kauf,  
Verkauf, Pacht von Etablissements der Holzindustrie.

**Bedingungen:** Jede Anmeldung erlischt nach deren  
Erledigung oder nach 30 Tagen nach Eingang, sofern sie nicht  
für weitere 30 Tage erneuert wird, und unterliegt einer Ein-  
schreibgebühr von **50 Cts.** (Briefmarken) pro Anmeldung und  
Abteilung (Erneuerung kostenlos).

Erledigte Geschäfte, Kauf, Verkauf, Stellenbesetzung, sind  
im Interesse der Zuverlässigkeit dem Nachweisbureau sofort  
zur Löschung mitzuteilen.

Der **Nachweis** erfolgt schriftlich und möglichst er-  
schöpfend und wird jedem Nachweisgesuch die grösste Auf-  
merksamkeit geschenkt. Alle Nachweisgesuche werden sofort  
gewissenhaft beantwortet. Auf Verlangen werden Nachweisge-  
suche, für die kein Angebot-Material vorliegt, speziell bearbeitet  
und eventuell mit summarischen Inseraten in der entsprechenden  
Presse unterstützt, wofür die doppelte Gebühr in Anwendung  
kommt. Gebühr pro Nachweis und Abteilung zuzgl. Porto  
Fr. 1.50. Spezialnachweise Fr. 3.— (im Abonnement 20 Coupons  
zu Fr. 22.— franko.) 6012

**Emil Steiner**

Mech. Werkstätte und Maschinenhandlung  
**Wiedikon-Zürich**, Birmensdorferstr. 98  
empfiehlt sich zur Lieferung von neuen und gebrauchten  
**Werkzeugmaschinen aller Art**  
Drehbänke, Bohrmaschinen, Hobelmaschinen,  
Feldschmieden, Ambosse und Schraubstöcke etc.

**Transmissionen**  
in allen Systemen und Dimensionen.

Stets grosses Lager in gebrauchten und neuen  
**Wellen, Riemenscheiben, Käng- und Stehlager**  
zu billigen Preisen. 5057 b

**Sofort  
zu verkaufen**

**Nußbaum-Bretter**  
60 mm, zwei Jahre abgelagert,  
6,22 m<sup>3</sup>

**Stammholz**  
und 2,50 m<sup>3</sup>  
**Dolderholz**

per m<sup>3</sup> durcheinander 180.—  
Franken.

Offerten unter Chiffre N M  
6148 an die Expedition.

**Zu verkaufen**  
2 Waggon

**Dachlatten oder  
Doppellatten**

Dezember, Januar lieferbar;  
ferner per sofort eine kleinere  
Partie

**Buchen-  
u. Kirschbaum-  
Bretter**

50 u. 30 mm stark, ganz trocken.

Offerten sub Chiffre H 6113  
an die Expedition.

**Zu verkaufen**  
mit Ausfuhr-Bewilligung nach  
Italien 1 Wagon

**Buchenstämme**

in Dicken von 30, 60 u. 80 mm,  
Länge 3-6 m, Breite ca. 20  
bis 40 cm, ganz trockene Ware,  
Irk. Grenze Pino à Fr. 122.—  
per m<sup>3</sup> (Ausfuhr-Bewilligung  
vorhanden).

Offerten sub Chiffre B 6126  
an die Expedition.

**Arven-  
holz**

beliebig geschnitten, grösseres  
Quantum

**verkauft.**

Offerten sub Chiffre A 6144  
an die Expedition.

Eisenwerk-Aktiengesellschaft  
**Bosshard & Cie., Näfels**

Gegründet 1856 — Brückenbau seit 1870

**Eisenkonstruktions-Werkstätte**

Lieferung und Montierung von Eisenkonstruktionen jeder Art.

==== **Maschinenfabrik** ====

Komplette Wehr- u. Schleusenanlagen, Lauf- und Drehkrane, Drehscheiben,  
 Transmissions-Anlagen, Baumaschinen, Steinbrecher, Betonmischmaschinen,  
 Mechanische Transportanlagen für alle Materialförderungen.

==== **Giesserei** ====

Maschinen- und Bauguss.

Reichhaltiges Modell-Lager.

==== **Blechballagen-Fabrik** ====

Blechballagen für Farben, Oele, Fette, aus Weiss- und Schwarzblech.

Carbidbüchsen aus verbleitem Blech und Schwarzblech, letztere nach patentiertem Verfahren in  
 luft- und wasserdichter Ausführung.

**Eigenes Ingenieurbureau.**

**Gesamtübernahmen.**

Sorgfältige Arbeit. — Prompte Bedienung.

4309

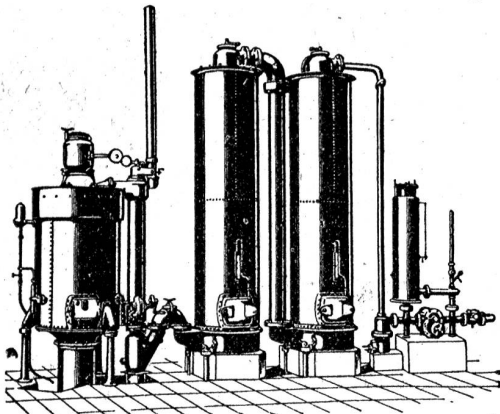
**la. Eichen**

==== Lärchen, Pappeln, Linden, Nussbaum, ====  
 div. andere Möbelhölzer, Buchenbretter, Tannen-  
 bretter und prima Glaserföhren. :: Grosse Vorräte.

**AD. MESSERSCHMITT, Holzgrosshandlung, PRATTELN.**

**Schweizerische Lokomotiv- und Maschinenfabrik**  
**Winterthur**

**Billiges Generatorgas** an Stelle des **teuren Leuchtgases**  
 erzeugt man mit den bewährten



**Generatorgas-Anlagen**

**System „Winterthur“**

zum Heizen, Löten, Härten,  
 Glühen, Schmelzen, Tröcknen,  
 Sengen von Stoffen etc. etc.

Einfache Konstruktion und Wartung.

Prospekte und Kostenvoranschläge auf Verlangen.

**Vorteilhaftester Ersatz für Teerfeuerungen.**