

Objektyp: **Advertising**

Zeitschrift: **Illustrierte schweizerische Handwerker-Zeitung : unabhängiges Geschäftsblatt der gesamten Meisterschaft aller Handwerke und Gewerbe**

Band (Jahr): **33 (1917)**

Heft 34

PDF erstellt am: **05.07.2024**

### **Nutzungsbedingungen**

Die ETH-Bibliothek ist Anbieterin der digitalisierten Zeitschriften. Sie besitzt keine Urheberrechte an den Inhalten der Zeitschriften. Die Rechte liegen in der Regel bei den Herausgebern.

Die auf der Plattform e-periodica veröffentlichten Dokumente stehen für nicht-kommerzielle Zwecke in Lehre und Forschung sowie für die private Nutzung frei zur Verfügung. Einzelne Dateien oder Ausdrucke aus diesem Angebot können zusammen mit diesen Nutzungsbedingungen und den korrekten Herkunftsbezeichnungen weitergegeben werden.

Das Veröffentlichen von Bildern in Print- und Online-Publikationen ist nur mit vorheriger Genehmigung der Rechteinhaber erlaubt. Die systematische Speicherung von Teilen des elektronischen Angebots auf anderen Servern bedarf ebenfalls des schriftlichen Einverständnisses der Rechteinhaber.

### **Haftungsausschluss**

Alle Angaben erfolgen ohne Gewähr für Vollständigkeit oder Richtigkeit. Es wird keine Haftung übernommen für Schäden durch die Verwendung von Informationen aus diesem Online-Angebot oder durch das Fehlen von Informationen. Dies gilt auch für Inhalte Dritter, die über dieses Angebot zugänglich sind.

**Zu verkaufen**

1 Waggon linierte 27 mm

**Bretter**

mit Ausfuhr-Bewilligung nach Italien, bei 6374

**Gottfr. Dick**  
Ammerzwil bei Suberg (Bern).

**Solventer Käufer**  
von

**Linden-Nutzholz**

gesucht

6285

und nimmt Offerten entgegen

**A. ANDEREGG**

Holzhandlung

Rumisberg b. Wangen a.A.

**PATENT-BUREAU**  
Wilh. Reinhard, Zürich

Sonnenquai 10 (Zürcherhof) 9

**Zu verkaufen.**

10 Wagen besäumte

**Tannen-Bretter**

breite Ware 12, 14, 18, 27 mm m. Ausfuhrbewilligung. 1 Wagen

**Dachlatten**

24/48

Offerten sub Chiffre R 6443 an die Expedition.

**Schreinerhandsäge**

mit kleiner verstellbarer Kreissäge und neigbarem Tische **billig abzugeben.**

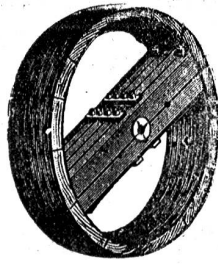
Gell. Offerten unter W T 6393 an die Expedition.

**Halb-Lokomobil**

ca. 25 HP mit Siederohr-Kessel, Fabrikat Winterthur

**billig zu verkaufen**

Angebote unter Chiffre M 6372 an die Expedition



**Holzriemenscheiben**

in prima Ausführung

Patente 54720 und 54721 liefert ausserordentlich

**schnell und billig**

**Friedr. Greuter, Flawil**  
Holzriemenscheibenfabrik

Telephone 82

**Emil Steiner**

Mech. Werkstätte und Maschinenhandlung

**Wiedikon-Zürich**, Birmensdorferstr. 98

empfiehlt sich zur Lieferung von neuen und gebrauchten

**Werkzeugmaschinen aller Art**

Drehbänke, Bohrmaschinen, Hobelmaschinen, Feilschmieden, Ambosse und Schraubstöcke etc.

**Transmissionen**

in allen Systemen und Dimensionen.

Stets grosses Lager in gebrauchten und neuen

**Wellen, Riemenscheiben, Häng- und Stehlager**  
zu billigen Preisen. 5057 b

**Weber & Co., Uster**

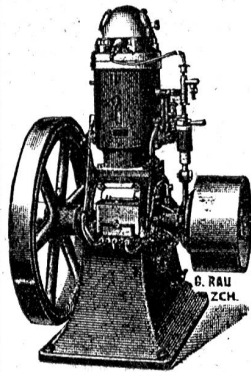
Maschinenfabrik und Giesserei

empfehlen ihre bewährten

**Benzin-, Gas- u. Petroleum-**

**Motoren**

**Rohöl-Motoren**



Verbrauch nur zirka 2 1/2 Cts. pr. Std. u. HP.

Fahrbare Bandsägen und Spaltmaschinen

Benzin-Lokomobilen

**GEWERBESBANK ZÜRICH**

Aktiengesellschaft, Rämistr. 23, Ecke Waldmannstrasse.

Gegründet 1868

**Verzinsung von Geldeinlagen**

in laufender Rechnung nach Uebereinkunft

auf Einlagehefte mit weitgehendster Verfügbarkeit 4 1/2 %

gegen Obligationen mit Halbjahrescoupons 5 %

in Stücken von 250, 500, 1000 und 5000 Franken.

Besorgung aller bankgeschäftlichen Transaktionen.

Die Direktion.

Unser Institut wird durch die Schweiz. Revisions-

gesellschaft A.-G. geprüft. 879

**Zu verkaufen:**

Zirka 1 Waggon 6453

**Santholz-Schnittwaren**

trocken in Eichen, Birnbaum, Kirschbaum u. Nussbaum Dolder. Dimensionen 24, 30, 36, 45, 50, 60, 120 und 150 mm.

Gell. Offerten mit Preisangabe an

**Paul Mark, Sägerei**  
Almens (Graubünden).



**Zu verkaufen:**

Zwei 6426

**Flügelpumpen**

No. 4 in sehr gutem Zustande, wie neu.

**J. Corrazza, Unternehmer**  
Kronbühl - Wittenbach (St. Gallen).



**Zu kaufen gesucht:**

**Eisendraht**

geglüht, 0,7—1 mm,

**Drahtgeflecht**

oder Gewebe von 15 bis 60 mm Maschenweite u. jede beliebige Breite. Kleinere und grössere Posten.

Offerten mit Angaben des Preises und verfügbaren Quantums sub Chiffre S 6370 an die Expedition.



**Eine Wasserradwelle**

5,5 m lang, 200—220 mm Durchmesser, roh oder bearbeitet

**zu kaufen gesucht.**

Offerten gell. unter Chiffre W 6435 an die Expedition.



**Abonnements**

auf die „Ill. Schweiz. Handwerker-Ztg.“ werden stets entgegengenommen.

Eisenwerk-Aktiengesellschaft  
**Bosshard & Cie., Näfels**

Gegründet 1856 — Brückenbau seit 1870

**Eisenkonstruktions-Werkstätte**

Lieferung und Montierung von Eisenkonstruktionen jeder Art.

==== **Maschinenfabrik** =====

Komplette Wehr- u. Schleusenanlagen, Lauf- und Drehkrane, Drehscheiben,  
 Transmissions-Anlagen, Baumaschinen, Steinbrecher, Betonmischmaschinen,  
 Mechanische Transportanlagen für alle Materialförderungen.

==== **Giesserei** =====

Maschinen- und Bauguss.

Reichhaltiges Modell-Lager.

==== **Blechballagen-Fabrik** =====

Blechballagen für Farben, Oele, Fette, aus Weiss- und Schwarzblech.

Carbidbüchsen aus verbleitem Blech und Schwarzblech, letztere nach patentiertem Verfahren in  
 luft- und wasserdichter Ausführung.

**Eigenes Ingenieurbureau.**

**Gesamtübernahmen.**

Sorgfältige Arbeit. — Prompte Bedienung.

4309

**la. Eichen**

==== Lärchen, Pappeln, Linden, Nussbaum, ====  
 div. andere Möbelhölzer, Buchenbretter, Tannen-  
 bretter und prima Glaserföhren. :: Grosse Vorräte.

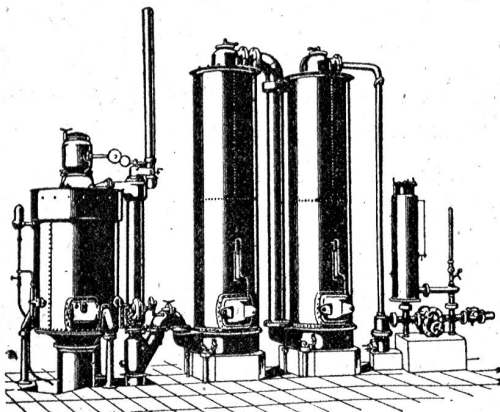
**AD. MESSERSCHMITT, Holzgrosshandlung, PRATTELN.**

**Schweizerische Lokomotiv- und Maschinenfabrik**  
**Winterthur**

**Billiges Generatorgas** an Stelle des **teuren Leuchtgases**

erzeugt man mit den bewährten

**Generatorgas-Anlagen**



**System „Winterthur“**

zum Heizen, Löten, Härtnen,  
 Glühen, Schmelzen, Tröcknen,  
 Sengen von Stoffen etc. etc.

Einfache Konstruktion und Wartung.

Prospekte und Kostenvoranschläge auf Verlangen.

**Vorteilhaftester Ersatz für Teerfeuerungen.**