

Objektyp: **Advertising**

Zeitschrift: **Illustrierte schweizerische Handwerker-Zeitung : unabhängiges Geschäftsblatt der gesamten Meisterschaft aller Handwerke und Gewerbe**

Band (Jahr): **33 (1917)**

Heft 35

PDF erstellt am: **05.07.2024**

Nutzungsbedingungen

Die ETH-Bibliothek ist Anbieterin der digitalisierten Zeitschriften. Sie besitzt keine Urheberrechte an den Inhalten der Zeitschriften. Die Rechte liegen in der Regel bei den Herausgebern.

Die auf der Plattform e-periodica veröffentlichten Dokumente stehen für nicht-kommerzielle Zwecke in Lehre und Forschung sowie für die private Nutzung frei zur Verfügung. Einzelne Dateien oder Ausdrucke aus diesem Angebot können zusammen mit diesen Nutzungsbedingungen und den korrekten Herkunftsbezeichnungen weitergegeben werden.

Das Veröffentlichen von Bildern in Print- und Online-Publikationen ist nur mit vorheriger Genehmigung der Rechteinhaber erlaubt. Die systematische Speicherung von Teilen des elektronischen Angebots auf anderen Servern bedarf ebenfalls des schriftlichen Einverständnisses der Rechteinhaber.

Haftungsausschluss

Alle Angaben erfolgen ohne Gewähr für Vollständigkeit oder Richtigkeit. Es wird keine Haftung übernommen für Schäden durch die Verwendung von Informationen aus diesem Online-Angebot oder durch das Fehlen von Informationen. Dies gilt auch für Inhalte Dritter, die über dieses Angebot zugänglich sind.

Zu verkaufen

2 Waggons 18 und 26 mm abl.

Bretter

Offerten an 6482

O. Jossi, Sägerei
Meiringen (Kt. Bern).

Zu verkaufen:

**Eschen-,
Linden-,
Weiden-,
Erlen-,
Ahorn- u.
Buchenstämme**

Offerten mit Preisangabe
unter Chiffre U W 6483 an die
Expedition.

PATENT-BUREAU
Wihl Reinhard Zürich

Sonnenquai 10 (Zürcherhof) 9

Sofort billig zu verkaufen

auf Abbruch ein grosses

Schreinereigebäude

fast neu, sowie eine grosse

Bretter - Hütte

ebenfalls ganz neu.

Angebote unter Chiffre R A
6514 an die Expedition.

Zu verkaufen:

1 gebrauchte komb. **Abricht-
u. Dickehobelmasch.**

mit runder Welle, 460 mm.
1 gebrauchte **Bandsäge** 750
mm Rollendurchmesser.

1 gebrauchte **Fräse**, Tisch-
grösse 780 x 910 mm mit
Frikationsvorgelege f. Rechts-
und Linksgang.

1 gebr. freihändige **Decou-
plersäge.**

Sämtliche Maschinen mit Vor-
gelege u. reichlichem Zubehör.

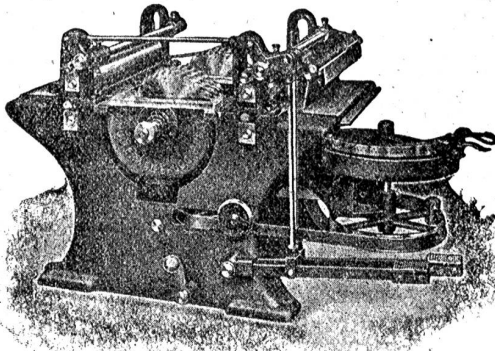
Angebote erbeten sub Chiff.
R 6331 an die Expedition.

Zu verkaufen

Eschenstämme

einige Waggons, liefer-
bar im Laufe des Winters.
Geil. Offerten nur mit Preis-
angabe unter Chiffre B C
6563 an die Exped. erbeten.

Holzbearbeitungsmaschinen
A. Müller & Cie., Brugg



Vorzügliche Konstruktionen. 1439

Zahlreiche Maschinen zu besichtigen in der Ausstellung
des Verbandes Schweizer Schreinermeister und Möbel-
fabrikanten in Zürich (Unterer Mühlesteig Nr. 2).

Schweizer Baukalender 1918

Schweizer Ingenieurkalender 1918

Preis einzeln Fr. 6.—

Beide Kalender zusammen Fr. 10.—

erscheinen 6598

Mitte Dezember 1917

Bestellungen erbittet

Fritz Schück, Merkurstr. 56, Zürich

Telephon Hottingen 2773

Zu verkaufen

alte, guterhaltene

Eichenholz - Balken

in folgenden Massön; 6480

Meter 8,40 x 0,30 x 0,35

„ 4,30 x 0,25 x 0,23

„ 4,30 x 0,24 x 0,23

„ 4,00 x 0,35 x 0,30

bei **Emilie Martin,**
Konditorei

in Bremgarten (Kt. Aargau)

1 Bandsäge

mittl. Grösse 6549

1 Hobelmaschine

kombiniert mit Kehlapparat u.
1 einfacher

Sägegang

kann wegen Nichtgebrauch bil-
lig abgegeben werden.

Offerten an

Gottfr. Hug, mech.
Wagnerei, Holzwaren
Wynigen (Kt. Bern).

Zu verkaufen:

3-jährig gelagerte 30/30 mm
rohe 6566

Lindenstäbe

170 Stück 1,60 m lang, schöne
Ware für Stiele.

Offerten mit Höchstpreis an

Hans Fröhlich

Leimbach-Zürich 2

Zu verkaufen

1 Wagen 6547

Tannen-Riemen

parallel 8, 10, 12 und 15 cm
breit, 12 und 15 mm dick, 3
und 4 m lang.

Offerten an

Sägerei Bannwil

(Kt. Bern).

Eisenwerk-Aktiengesellschaft
Bosshard & Cie., Näfels

Gegründet 1856 — Brückenbau seit 1870

Eisenkonstruktions-Werkstätte

Lieferung und Montierung von Eisenkonstruktionen jeder Art.

==== **Maschinenfabrik** ====

Komplette Wehr- u. Schleusenanlagen, Lauf- und Drehkrane, Drehscheiben,
 Transmissions-Anlagen, Baumaschinen, Steinbrecher, Betonmischmaschinen,
 Mechanische Transportanlagen für alle Materialförderungen.

==== **Giesserei** ====

Maschinen- und Bauguss. Reichhaltiges Modell-Lager.

==== **Blechballagen-Fabrik** ====

Blechballagen für Farben, Oele, Fette, aus Weiss- und Schwarzblech.

Carbidbüchsen aus verbleitem Blech und Schwarzblech, letztere nach patentiertem Verfahren in
 luft- und wasserdichter Ausführung.

Eigenes Ingenieurbureau.

Gesamtübernahmen.

Sorgfältige Arbeit. — Prompte Bedienung.

4309

SIEBENHÜNER & CIE.

:: DOBENDORF (ZCH.) ::

Sägerei, Holzhandlung und Hobelwerk

Schnittwaren

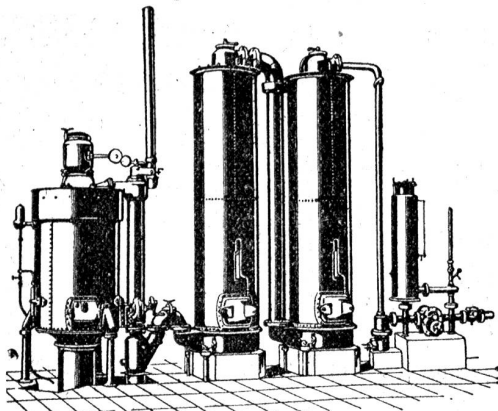
in Weich- u. Hartholz, Hobelwaren

Schweizerische Lokomotiv- und Maschinenfabrik
Winterthur

Billiges Generatorgas an Stelle des **teuren Leuchtgases**

erzeugt man mit den bewährten

Generatorgas-Anlagen



System „Winterthur“

zum Heizen, Löten, Härtnen,
 Glühen, Schmelzen, Tröcknen,
 Sengen von Stoffen etc. etc.

Einfache Konstruktion und Wartung.

Prospekte und Kostenvoranschläge auf Verlangen.

Vorteilhaftester Ersatz für Teerfeuerungen.