

Objektyp: **Advertising**

Zeitschrift: **Illustrierte schweizerische Handwerker-Zeitung : unabhängiges Geschäftsblatt der gesamten Meisterschaft aller Handwerke und Gewerbe**

Band (Jahr): **33 (1917)**

Heft 39

PDF erstellt am: **05.07.2024**

Nutzungsbedingungen

Die ETH-Bibliothek ist Anbieterin der digitalisierten Zeitschriften. Sie besitzt keine Urheberrechte an den Inhalten der Zeitschriften. Die Rechte liegen in der Regel bei den Herausgebern.

Die auf der Plattform e-periodica veröffentlichten Dokumente stehen für nicht-kommerzielle Zwecke in Lehre und Forschung sowie für die private Nutzung frei zur Verfügung. Einzelne Dateien oder Ausdrucke aus diesem Angebot können zusammen mit diesen Nutzungsbedingungen und den korrekten Herkunftsbezeichnungen weitergegeben werden.

Das Veröffentlichen von Bildern in Print- und Online-Publikationen ist nur mit vorheriger Genehmigung der Rechteinhaber erlaubt. Die systematische Speicherung von Teilen des elektronischen Angebots auf anderen Servern bedarf ebenfalls des schriftlichen Einverständnisses der Rechteinhaber.

Haftungsausschluss

Alle Angaben erfolgen ohne Gewähr für Vollständigkeit oder Richtigkeit. Es wird keine Haftung übernommen für Schäden durch die Verwendung von Informationen aus diesem Online-Angebot oder durch das Fehlen von Informationen. Dies gilt auch für Inhalte Dritter, die über dieses Angebot zugänglich sind.

Holzbearbeitungs- Maschinen

Stets grosses Lager in neuen
und gebrauchten Maschinen,

**Bandsägen u. Pendel-
sägen** 6579

Kobelmaschinen

Kreissägen

Kehlmaschinen

**Zapfenschlitz-
maschinen**

Bohrmaschinen etc.

verlangen Sie Spezial-Offerte.

Maschinenfabrik vorm.

Holzschetter & Hegi

Zürich 3, Manessestr. 190.

Zu verkaufen

1 Waggon ablinierte

Tannenbretter

18 mm, II/III. Kl., 4-6 m,
33 Durchschnittsbreite.

2 Waggon ablinierte

Laden

II./III. Kl., 4-6 m, 24-36 mm.

3 Waggon

Klotzbretter

I./II. Klasse, für Inland. Alles
dürre Ware.

Nur Angebote mit Preis-
Offerten werden beantwortet
unter Chiffre Z 7107 an die
Expedition.

Zu verkaufen

eine mechanische

Werkstatt- Einrichtung

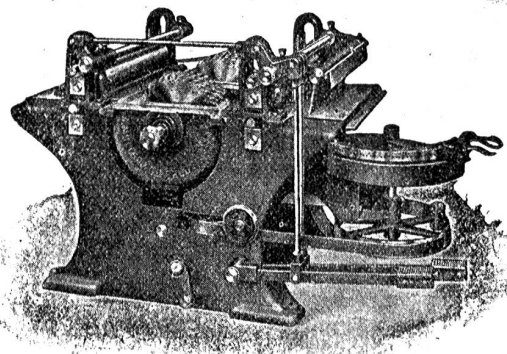
bestehend aus

**Revolver-Drehbänken,
Bohr- u. Fräsmaschinen,
Nutenfräsmaschinen etc.**

zur Massenfabrikation geeignet.

Offerten sub Chiffre B 7078
an die Expedition.

Holzbearbeitungsmaschinen A. Müller & Cie., Brugg



Vorzüglihe Konstruktionen. 1439

Zahlreiche Maschinen zu besichtigen in der Ausstellung
des Verbandes Schweizer Schreinermeister und Möbel-
fabrikanten in Zürich (Unterer Mühlesteig Nr. 2).

Riemenscheiben Reservoirs Rundeisen Röhren

haben fortwährend auf Lager
Gebr. Bertschinger & Cie., Wallisellen b. Zürich.

Schweizer Baukalender 1918

Schweizer Ingenieurkalender 1918

Preis einzeln Fr. 6.—

Beide Kalender zusammen Fr. 10.—

erscheinen 6598

Mitte Dezember 1917

Bestellungen erbitet

Fritz Schück, Merkurstr. 56, Zürich

Telephon Hottingen 2773

Eiserne Röhren

in jeder Grösse für
Hochdruck-Wasserleitungen,
Turbinenanlagen, Luftdruck-
leitungen und Ventilationsröhren,
Formstücke, Bogen,
Reduktionen, Teestücke etc.
Bohrrohre für Tiefbohrungen,
Blechreservoir, Blechkamine

Turbinen.

Röhrenfabrik 196

L. Wild, Muri (Aargau)

Lager in gusselernen u. Mannes-
mann-Muffenrohr und Flansch-
rohr, Schleber.

Zu verkaufen:

Kirschbaumbretter

60 und 65 mm Stärke

Birnbaumbretter

in verschiedenen Dimensionen
von 30-150 mm. Alles fünf-
jährig gelagert. Ferner, eichene
und buchene

Seitenbretter

24, 30 u. 36 mm, sowie eichene

Baumbretter

15 und 18 mm gelagert, bei

E. L. Geppert
Sägerei und Holzhandlung
Zürich II, Wollishofen
Moränenstr. 8 7065

Ein Quantum

Eschenholz

passend für Wagner od Rechen-
macher gegen sofortige Weg-
nahme

zu verkaufen.

Zwecks Besichtigung und
Offertstellung wende man sich
unter Chiffre A 7108 an die
Expedition.

Zu verkaufen:

Deutzer Gasmotor

8 PS, so gut wie neu, kann
im Betrieb besichtigt werden.
Bei sofortiger Wegnahme Fr.
800.— 7124

G. Lienhard
mechanische Schreinerei
Zürich - Wollishofen.

Eisenwerk-Aktiengesellschaft
Bosshard & Cie., Näfels

Gegründet 1856 — Brückenbau seit 1870

Eisenkonstruktions-Werkstätte

Lieferung und Montierung von Eisenkonstruktionen jeder Art.

==== **Maschinenfabrik** =====

Komplette Wehr- u. Schleusenanlagen, Lauf- und Drehkrane, Drehscheiben,
 Transmissions-Anlagen, Baumaschinen, Steinbrecher, Betonmischmaschinen,
 Mechanische Transportanlagen für alle Materialförderungen.

==== **Giesserei** =====

Maschinen- und Bauguss. Reichhaltiges Modell-Lager.

==== **Blechballagen-Fabrik** =====

Blechballagen für Farben, Oele, Fette, aus Weiss- und Schwarzblech.

Carbidbüchsen aus verbleitem Blech und Schwarzblech, letztere nach patentiertem Verfahren in
 luft- und wasserdichter Ausführung.

Eigenes Ingenieurbureau.

Gesamtübernahmen.

Sorgfältige Arbeit. — Prompte Bedienung.

4309

Gegründet 1874

Fabrik

600 Arbeiter

SCHINDLER & CIE.
LUZERN

AUFZÜGE

für

Brasmagnete

elektrische und hydraulische

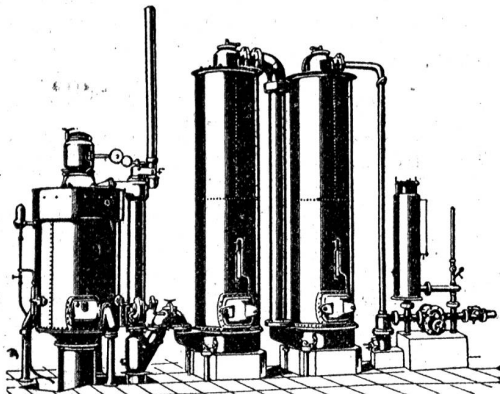
Flaschenzüge

Schweizerische Lokomotiv- und Maschinenfabrik
Winterthur

Billiges Generatorgas an Stelle des **teuren Leuchtgases**

erzeugt man mit den bewährten

Generatorgas-Anlagen



System „Winterthur“

zum Heizen, Löten, Härtnen,
 Glühen, Schmelzen, Trocknen,
 Sengen von Stoffen etc. etc.

Einfache Konstruktion und Wartung.

Prospekte und Kostenvoranschläge auf Verlangen.

Vorteilhaftester Ersatz für Teerfeuerungen.

2345a