

Zeitschrift: Illustrierte schweizerische Handwerker-Zeitung : unabhängiges
Geschäftsblatt der gesamten Meisterschaft aller Handwerke und
Gewerbe

Band: 33 (1917)

Heft: 42

Werbung

Nutzungsbedingungen

Die ETH-Bibliothek ist die Anbieterin der digitalisierten Zeitschriften. Sie besitzt keine Urheberrechte an den Zeitschriften und ist nicht verantwortlich für deren Inhalte. Die Rechte liegen in der Regel bei den Herausgebern beziehungsweise den externen Rechteinhabern. [Siehe Rechtliche Hinweise.](#)

Conditions d'utilisation

L'ETH Library est le fournisseur des revues numérisées. Elle ne détient aucun droit d'auteur sur les revues et n'est pas responsable de leur contenu. En règle générale, les droits sont détenus par les éditeurs ou les détenteurs de droits externes. [Voir Informations légales.](#)

Terms of use

The ETH Library is the provider of the digitised journals. It does not own any copyrights to the journals and is not responsible for their content. The rights usually lie with the publishers or the external rights holders. [See Legal notice.](#)

Download PDF: 19.11.2024

ETH-Bibliothek Zürich, E-Periodica, <https://www.e-periodica.ch>

Treibriemen

Kernleder

wie neu, 15,50 m lang, 17 cm breit, ist preiswürdig

zu verkaufen

bei

Brühwiler, zum Pfauen
WH (St. Gallen) 112

Aus einer

Mühleeinrichtung

sofort zu verkaufen:

Eine Wasserradanlage, kompl., mit Stirnrädern, kon. Rädern, Wellen, Lagern, etc.; 2 Putzereien (Bühler) mit 2 Trieuren u Magnetapparaten; ein kompl. Röllengang; 1 kompl. Champagnergang, 1,200 m Durchmesser, links laufend, wie neu; ein kompl. Plansichter (Bühler) mit den dazu passenden Absackkasten; 4 Becherwerke, einfache u. doppelte (Bühler); 1 Beutlerie, 4,50 m lang; drei kompl. Mühleaufzüge; 1 Anzahl Sackrohre; Transmissionen (Ringschmierlager) in allen Dimensionen, etc.

Offerten unter Chiffre M 75 an die Expedition.

Zu verkaufen:

Eschen Erlen

und

Birnbaumstämme

Offerten sub Chiffre A 166 an die Expedition.

Zu verkaufen:

2 Waggons

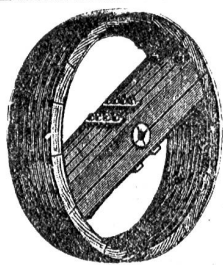
Krallentäfer

12 mm fertig, Breite 9-12 cm, Länge von 3 Meter aufwärts, Qualität I, II, III.

1 Waggon dito

16 mm fertig, Breite 9-16 cm, Länge von 3 Meter aufwärts, Qualität I, II, III.

Offerten unter Chiffre K 196 an die Expedition.



Holzriemenscheiben

in prima Ausführung

⊕ Patente 54720 und 54721

≡ liefert ausserordentlich

schnell und billig

Friedr. Greuter, Flawil

Holzriemenscheibenfabrik

Telephon 82

Emil Steiner

Mech. Werkstätte und Maschinenhandlung

Wiedikon-Zürich, Birmensdorferstr. 98

empfiehlt sich zur Lieferung von neuen und gebrauchten

Werkzeugmaschinen aller Art

Drehbänke, Bohrmaschinen, Hobelmaschinen,
Feldschmieden, Amboze und Schraubstöcke etc.

Transmissionen

in allen Systemen und Dimensionen.

Stets grosses Lager in gebrauchten und neuen

Wellen, Riemenscheiben, Käng- und Stehlager

zu billigen Preisen. 5057 b

Zu verkaufen

ca. 500 m³ Berg-Eschen u. -Ahorn, sow. Erlenstämme

I. Qual., diverse la. Rottannenblöcker und Brennholz.

Bahnstation S. B. B. gegen Kassa. Telephon 73.

70 Matth. Vetsch-Kindly, Grabs (St. G.).

Schweizer Baukalender 1918

Schweizer Ingenieurkalender 1918

Preis einzeln Fr. 6.—

Beide Kalender zusammen Fr. 10.—

erscheinen 6598

wegen unvorhergesehener Störung in der Ablieferung

erst **Mitte Januar 1918.**

Bestellungen erbittet

Fritz Schück, Merkurstr. 56, Zürich

Telephon Hottingen 2773

Zu verkaufen 1 Eichenstamm

mit 7 m³ Inhalt, 13 m lang, schöner, fehlerfreier Stamm.

Offerten, rund oder nach Angabe geschnitten an

Gebrüder Honauer

Sägerei 203

Ballwil (Kt. Luzern).



4280

Anfertigung von
Stanz-Massenartikel
aus Eisenblech. Zwingen aller Art.

Billigste Bezugsquelle:

Winkler & Co.

Wallisellen-Zürich.

2-3 PS

Deutzer Motor

für Benzol-, Benzin- u. Petrolbetrieb, tadellos erhalten, wegen Aenderung

billig zu verkaufen.

Angebote sub Chiffre M 836 an die Expedition.

Zu verkaufen:

Buchen

Linden

Ahorn

je ca. 50-70 m³

Station Meiringen verladen.

Aeusserste Offerten sind zu richten unter Chiffre J 206 an die Expedition.

1 Bandsäge

mit 1 Holzspaltmaschine, bereits neu

zu verkaufen.

Offerten unter Chiffre B 119 an die Expedition.

Eisenwerk-Aktiengesellschaft
Bosshard & Cie., Näfels

Gegründet 1856 — Brückenbau seit 1870

Eisenkonstruktions-Werkstätte

Lieferung und Montierung von Eisenkonstruktionen jeder Art.

==== **Maschinenfabrik** ====

Komplette Wehr- u. Schleusenanlagen, Lauf- und Drehkrane, Drehscheiben,
 Transmissions-Anlagen, Baumaschinen, Steinbrecher, Betonmischmaschinen,
 Mechanische Transportanlagen für alle Materialförderungen.

==== **Giesserei** ====

Maschinen- und Bauguss.

Reichhaltiges Modell-Lager.

==== **Blechballagen-Fabrik** ====

Blechballagen für Farben, Oele, Fette, aus Weiss- und Schwarzblech.

Carbidbüchsen aus verbleitem Blech und Schwarzblech, letztere nach patentiertem Verfahren in
 luft- und wasserdichter Ausführung.

Eigenes Ingenieurbureau.

Gesamtübernahmen.

Sorgfältige Arbeit. — Prompte Bedienung.

4309

la. Eichen

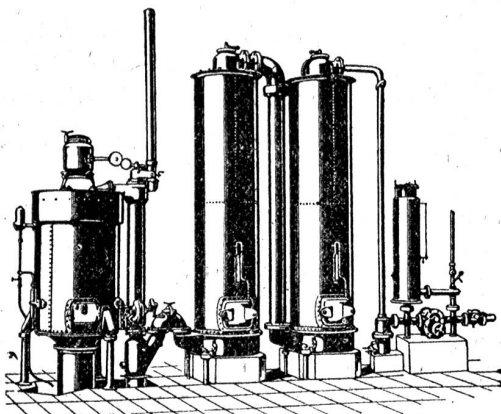
==== Lärchen, Pappeln, Linden, Nussbaum, ====
 div. andere Möbelhölzer, Buchenbretter, Tannen-
 bretter und prima Glaserföhren. :: Grosse Vorräte.

AD. MESSERSCHMITT, Holzgrosshandlung, PRATTELN.

Schweizerische Lokomotiv- und Maschinenfabrik
Winterthur

Billiges Generatorgas an Stelle des **teuren Leuchtgases**
 erzeugt man mit den bewährten

Generatorgas-Anlagen



System „Winterthur“

zum Heizen, Löten, Härtnen,
 Glühen; Schmelzen, Tröcknen,
 Sengen von Stoffen etc. etc.

Einfache Konstruktion und Wartung.

Prospekte und Kostenvoranschläge auf Verlangen.

Vorteilhaftester Ersatz für Teerfeuerungen.