

Objektyp: **Advertising**

Zeitschrift: **Illustrierte schweizerische Handwerker-Zeitung : unabhängiges Geschäftsblatt der gesamten Meisterschaft aller Handwerke und Gewerbe**

Band (Jahr): **33 (1917)**

Heft 1

PDF erstellt am: **08.08.2024**

Nutzungsbedingungen

Die ETH-Bibliothek ist Anbieterin der digitalisierten Zeitschriften. Sie besitzt keine Urheberrechte an den Inhalten der Zeitschriften. Die Rechte liegen in der Regel bei den Herausgebern.

Die auf der Plattform e-periodica veröffentlichten Dokumente stehen für nicht-kommerzielle Zwecke in Lehre und Forschung sowie für die private Nutzung frei zur Verfügung. Einzelne Dateien oder Ausdrucke aus diesem Angebot können zusammen mit diesen Nutzungsbedingungen und den korrekten Herkunftsbezeichnungen weitergegeben werden.

Das Veröffentlichen von Bildern in Print- und Online-Publikationen ist nur mit vorheriger Genehmigung der Rechteinhaber erlaubt. Die systematische Speicherung von Teilen des elektronischen Angebots auf anderen Servern bedarf ebenfalls des schriftlichen Einverständnisses der Rechteinhaber.

Haftungsausschluss

Alle Angaben erfolgen ohne Gewähr für Vollständigkeit oder Richtigkeit. Es wird keine Haftung übernommen für Schäden durch die Verwendung von Informationen aus diesem Online-Angebot oder durch das Fehlen von Informationen. Dies gilt auch für Inhalte Dritter, die über dieses Angebot zugänglich sind.

Zu verkaufen:

1 Kehlmaschine
mit Schlitzapparat, ein 5 PS
Benzinmotor
von Auto, 1942
1 Motorrad,
1 Hochdruckturbine
1 neue Wasseruhr,

Transmission
4 1/2 m lang, 60 mm dick, samt
Messinglager u. Riemenscheiben

Fräsenlager
samt Vorgelege.
Alb. Pfister, mech. Wagnerei
Arnegg (St. Gallen).

Zu verkaufen:

10 Waggon tannene
Klotzbretter
sowie **10 Waggon**
tannene, abgekantete
Bretter

von 4-6 m Länge und 24, 30,
36, 50 und 60 mm Dicke.

Lieferbar bis Juni.
Offerten unter Chiffre K Z
1959 an die Exped. erbeten.

Wegen Nichtgebrauch
zu verkaufen:

Neue

Kreissägen
aus la. Stahl

2 Stück 750 x 3,3 x 80 mm,
1 Stück 740 x 3,0 x 50 mm,
1 Stück 700 x 3,5 x 50 mm.

Angebote sub Chiffre K 1945
an die Exped.

Zu verkaufen:

1 Wagen
Buchenbretter

30 mm, à Fr. 110.- per m³,
2 Wagen

Tannen-
Klotzbretter

24 mm, I./II., à Fr. 105 per m³
franko verladen ohne Ausfuhr-
bewilligung gegen Kassa.

Offerten unter Chiffre B 1946
an die Expedition.

Gebrauchte guterhaltene
Riemenscheiben
Reservoirs
Rundeisen
Röhren 2527
haben fortwährend auf Lager
Gebr. Bertschinger & Cie., Wallisellen b. Zürich.

Weber & Co., Uster
Maschinenfabrik und Giesserei
empfehlen ihre bewährten
Benzin-, Gas- u. Petroleum-
Motoren
Rohöl-Motoren
Verbrauch nur zirka
2 1/2 Cts. pr. Std. u. HP.
Fahrbare Bandsägen und
Spaltmaschinen 1247
Benzin-Lokomobilen



Dampfanlagen, Cornwallkessel, Motoren
neu und gebraucht, stets auf Lager, bei
Emil Steiner, Maschinenhandlung
4284a **Wiedikon-Zürich, Birmensdorferstr. 98.**

Holzbearbeitungsmaschinen
A. Müller & Cie., Brugg



Vorzügliche Konstruktionen. 1439
Zahlreiche Maschinen zu besichtigen in der Ausstellung
des Verbandes Schweizer Schreinermeister und Möbel-
fabrikanten in Zürich (Unterer Mühlesteig Nr. 2).

Bandsäge
105 cm Rollendurchm., neues
Modell Kirchner, 2055
billig zu verkaufen.
Maschinenfabrik vorm.
Holzscheiter & Hegi, Zürich 3.

Deutzer Motor
6 PS, tadellos gehend, für Ben-
zin-, Benzol- und Petrolbetrieb,
billig verkäuflich.
Ebenso ein 10,5 m langer und
12 cm breiter 1967
Treibriemen
hat sofort abzugeben
Jos. Haefely
mechan. Schreinerei
Mümliswil (Kt. Solothurn).

7 PS Motor
für Benzin od. Ben-
zol geeignet, mit stehen-
dem Zylinder und mag.
Zündung, absolut be-
triebssicher, Gewicht ca.
1500 kg, ist sofort
billig abzugeben.
Höchstangebote unter
Chiffre W 2056 an die
Expedition.

PATENT-BUREAU
Wihl Reinhard Zürich
Sonnenquai 10 (Zürcherhof) 9

Sägholz
zu verkaufen
mehrere Waggon
la. Buchenblöcker,
je einige 100 m³ schönste Sag-
trämel, und schlankes
Bauholz
zu Tagespreisen.
Grob & Hässig
Holzhandlung 1842
Wattwil (St. Gallen).

Eisenwerk-Aktiengesellschaft Bosshard & Cie., Näfels

Gegründet 1856 — Brückenbau seit 1870

Eisenkonstruktions-Werkstätte

Lieferung und Montierung von Eisenkonstruktionen jeder Art.

==== **Maschinenfabrik** =====

Komplette Wehr- u. Schleusenanlagen, Lauf- und Drehkrane, Drehscheiben,
Transmissions-Anlagen, Baumaschinen, Steinbrecher, Betonmischmaschinen,
Mechanische Transportanlagen für alle Materialförderungen.

==== **Giesserei** =====

Maschinen- und Bauguss.

Reichhaltiges Modell-Lager.

==== **Blechballagen-Fabrik** =====

Blechballagen für Farben, Oele, Fette, aus Weiss- und Schwarzblech.

Carbidbüchsen aus verbleitem Blech und Schwarzblech, letztere nach patentiertem Verfahren in
luft- und wasserdichter Ausführung.

Eigenes Ingenieurbureau.

Gesamtübernahmen.

Sorgfältige Arbeit. — Prompte Bedienung.

4309

SCHMIDT & SOHN, Holzhandlung, ZÜRICH

Ia. slaw. Eichenbretter, Ia. Tannenklotzbretter, bosnische u. andere Provenienzen, Pitchpine,
Yellowpine, Ia. gedämpfte slaw. Buchenbretter, Engl. Riemen, Krallentäfer, Fusslambris etc.

==== **Trockenanlagen** 1493 **Hobelwerk** =====

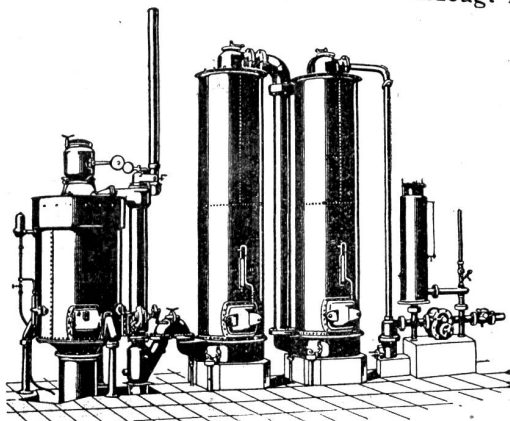
Schweizerische Lokomotiv- und Maschinenfabrik Winterthur

1923a

Billiges Generatorgas an Stelle des **teuren Leuchtgases**

erzeugt man mit den bewährten

Generatorgas-Anlagen



System „Winterthur“

zum Heizen, Löten, Härtnen,
Glühen, Schmelzen, Tröcknen,
Sengen von Stoffen etc. etc.

Einfache Konstruktion und Wartung.

Prospekte und Kostenvoranschläge auf Verlangen.

Vorteilhaftester Ersatz für Teerfeuerungen.