

Objektyp: **Advertising**

Zeitschrift: **Illustrierte schweizerische Handwerker-Zeitung : unabhängiges Geschäftsblatt der gesamten Meisterschaft aller Handwerke und Gewerbe**

Band (Jahr): **33 (1917)**

Heft 2

PDF erstellt am: **12.07.2024**

### **Nutzungsbedingungen**

Die ETH-Bibliothek ist Anbieterin der digitalisierten Zeitschriften. Sie besitzt keine Urheberrechte an den Inhalten der Zeitschriften. Die Rechte liegen in der Regel bei den Herausgebern.

Die auf der Plattform e-periodica veröffentlichten Dokumente stehen für nicht-kommerzielle Zwecke in Lehre und Forschung sowie für die private Nutzung frei zur Verfügung. Einzelne Dateien oder Ausdrucke aus diesem Angebot können zusammen mit diesen Nutzungsbedingungen und den korrekten Herkunftsbezeichnungen weitergegeben werden.

Das Veröffentlichen von Bildern in Print- und Online-Publikationen ist nur mit vorheriger Genehmigung der Rechteinhaber erlaubt. Die systematische Speicherung von Teilen des elektronischen Angebots auf anderen Servern bedarf ebenfalls des schriftlichen Einverständnisses der Rechteinhaber.

### **Haftungsausschluss**

Alle Angaben erfolgen ohne Gewähr für Vollständigkeit oder Richtigkeit. Es wird keine Haftung übernommen für Schäden durch die Verwendung von Informationen aus diesem Online-Angebot oder durch das Fehlen von Informationen. Dies gilt auch für Inhalte Dritter, die über dieses Angebot zugänglich sind.

**Zu verkaufen**  
eine grössere Partie  
**Eichen-Holz**

nach Wunsch geschnitten oder eventuell rund, sowie ca. ein Waggon 2138

**Tannenschwarten**

60 cm und 1 m lang, ca. ein Waggon

**Fräsenwedeln**

60 cm lang, 65 cm Umfang. Offerten sind zu richten an

**Anton Bischof**  
Baugeschäft  
ALTSTÄTTEN (St. Gallen).

**Zu verkaufen.**

Ca. 60 Waggon  
**Eschenrundholz**  
und ca. 8 Wagen

**Eschen-Flecklinge**

mit und ohne Ausfuhrbewilligung, hat sofort zu verkaufen.

Nur seriöse Reflektanten mögen sich melden.

Offerten unter Chiffre K H 2140 an die Expedition.

**Zu verkaufen.**

Ein prima eichener

**Trottbäum  
u. Sellenhölzer**

zusammen mit ca 10 m<sup>3</sup>, wird wegen Umbau ganz preiswürdig abgegeben.

Offerten unter Chiffre K 2160 an die Exped.

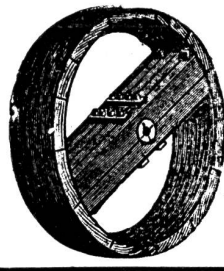
**Zu verkaufen:**

ca. 30 m<sup>3</sup> schöne weisse, prima

**Eschen**

von 18—45 cm Durchmesser.

Offerten unter Chiffre W 2158 an die Exped.



**Holzriemenscheiben**

in prima Ausführung

+ Patente 54720 und 54721

≡ liefert ausserordentlich ≡

schnell und billig

**Friedr. Greuter, Flawil**

Holzriemenscheibenfabrik

Telephon 82

**Zu verkaufen:**

<b>Lärchen</b>	prima I. Klasse	11 Stück	40—60 cm Dm.
	„ II. „	17 „	30—40 „ „
<b>Pappeln</b>	„ I. „	28 „	40—60 „ „
	„ II. „	18 „	40—50 „ „
	„ III. „	53 „	25—30 „ „

franko Station verladen gegen prompte Kassa. Preise nach Uebereinkunft. Diese Stammware kann sofort besichtigt werden und liegt zum Abtransport bereit. Dieselbe könnte eventuell auch geschnitten werden.

Ebendasselbst sind zu haben:

- 1 Posten Nussbaumteller 60 mm, tröckene Ware:
- 1—2 Wagen Buchenteller 80, 90 und 100 mm, frisch geschnitten.

Reflektanten belieben Angebote unter Chiffre R 1968 an die Expedition einzusenden.

**GEWERBEBANK ZÜRICH**

Aktiengesellschaft, Rämistr. 23, Ecke Waldmannstrasse.  
— Gegründet 1868 —

— Verzinsung von Geldeinlagen —  
in laufender Rechnung nach Uebereinkunft  
auf Einlagehefte mit weitgehendster Verfügbarkeit 4 1/2 %  
gegen Obligationen mit Halbjahrescoupons 5 %  
in Stücken von 250, 500, 1000 und 5000 Franken.  
Besorgung aller bankgeschäftlichen Transaktionen.  
Die Direktion.

Unser Institut wird durch die Schweiz. Revisionsgesellschaft A.-G. geprüft. 879

**Jalousieladen**

mit beweglichen Bretchen, liefert als Spezialität in solider, exakter Ausführung. — Prima Referenzen. 1610

**Gottfried Lienhard, mech. Schreinerei,  
Zürich-Wollishofen.**

**Aktiengesellschaft  
Stolz & Kampli  
USTER**

fabriziert als Spezialitäten

**Fassadenfarbe „Askulin“  
Innenfarbe „Neuweiss“**

Preise und Muster verlangen!

**Zu verkaufen**

Knecht'sche

**Sägeschärf-  
maschine**

so gut wie neu. Preis Fr. 450.— 1993

**Jos. Wyder-Borer**  
Sägewerk u. Holzhandlung  
Emmen (Luzern).  
Telephon 11.58.

**Eschen-Bretter**

letztjährig geschnittene Ware, ca. 8 m<sup>3</sup>

**sofort billig zu verkaufen.**

Offerten an 2067

**F. M. Postfach 10864  
Bahnhof Zürich.**

**Zu verkaufen**

1 Wagen dürre

**Buchen-Bretter**

gemischt, 30, 45, 50, 60 mm geschnitten, 100 m<sup>3</sup>

**Nussbaum-  
Doldenbretter**

60 mm, trocken, 50 m<sup>3</sup>

**Nussbaum-  
Gewehr-  
schäfteabfälle**

pro Gewicht zu übernehmen.

Offerten sind unter Chiffre B 2159 an die Exp zu richten.

**PATENT-BUREAU**  
With Reinhard Zürich

Sonnenquai 10 (Zürcherhof) 9

**Zu verkaufen:**

Ca. 2—3 Waggon

**Pappeln-,  
Buchen-,  
Ahorn- und  
Eschen-  
Stämme**

bei 1964

**Jos. Leimgruber**  
Holzhandlung, Ueken b./Frick.

# Eisenwerk-Aktiengesellschaft Bosshard & Cie., Näfels

Gegründet 1856 — Brückenbau seit 1870

**Eisenkonstruktions-Werkstätte**

Lieferung und Montierung von Eisenkonstruktionen jeder Art.

==== **Maschinenfabrik** ====

Komplette Wehr- u. Schleusenanlagen, Lauf- und Drehkrane, Drehscheiben, Transmissions-Anlagen, Baumaschinen, Steinbrecher, Betonmischmaschinen, Mechanische Transportanlagen für alle Materialförderungen.

==== **Giesserei** ====

Maschinen- und Bauguss.

Reichhaltiges Modell-Lager.

==== **Blechballagen-Fabrik** ====

Blechballagen für Farben, Oele, Fette, aus Weiss- und Schwarzblech.

Carbidbüchsen aus verbleitem Blech und Schwarzblech, letztere nach patentiertem Verfahren in luft- und wasserdichter Ausführung.

**Eigenes Ingenieurbureau.**

**Gesamtübernahmen.**

Sorgfältige Arbeit. — Prompte Bedienung.

4309

## la. Eichen

Pitchpine, Nussbaum, Mahagoni, la. Speiplatten div. andere Möbelhölzer, Buchenbretter, Tannenbretter und prima Glaserföhren. :: Grosse Vorräte.

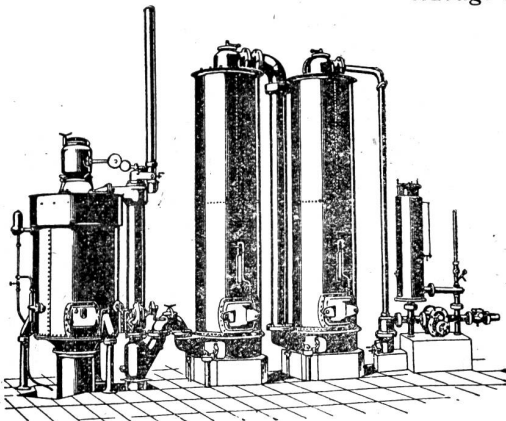
**AD. MESSERSCHMITT, Holzgrosshandlung, PRATTELN.**

# Schweizerische Lokomotiv- und Maschinenfabrik Winterthur

**Billiges Generatorgas** an Stelle des **teuren Leuchtgases**

erzeugt man mit den bewährten

## Generatorgas-Anlagen



**System „Winterthur“**

zum Heizen, Löten, Härtnen, Glühen, Schmelzen, Trocknen, Sengen von Stoffen etc. etc.

Einfache Konstruktion und Wartung.

Prospekte und Kostenvoranschläge auf Verlangen.

**Vorteilhaftester Ersatz für Teerfeuerungen.**