

Objektyp: **Advertising**

Zeitschrift: **Illustrierte schweizerische Handwerker-Zeitung : unabhängiges Geschäftsblatt der gesamten Meisterschaft aller Handwerke und Gewerbe**

Band (Jahr): **33 (1917)**

Heft 3

PDF erstellt am: **09.08.2024**

Nutzungsbedingungen

Die ETH-Bibliothek ist Anbieterin der digitalisierten Zeitschriften. Sie besitzt keine Urheberrechte an den Inhalten der Zeitschriften. Die Rechte liegen in der Regel bei den Herausgebern.

Die auf der Plattform e-periodica veröffentlichten Dokumente stehen für nicht-kommerzielle Zwecke in Lehre und Forschung sowie für die private Nutzung frei zur Verfügung. Einzelne Dateien oder Ausdrucke aus diesem Angebot können zusammen mit diesen Nutzungsbedingungen und den korrekten Herkunftsbezeichnungen weitergegeben werden.

Das Veröffentlichen von Bildern in Print- und Online-Publikationen ist nur mit vorheriger Genehmigung der Rechteinhaber erlaubt. Die systematische Speicherung von Teilen des elektronischen Angebots auf anderen Servern bedarf ebenfalls des schriftlichen Einverständnisses der Rechteinhaber.

Haftungsausschluss

Alle Angaben erfolgen ohne Gewähr für Vollständigkeit oder Richtigkeit. Es wird keine Haftung übernommen für Schäden durch die Verwendung von Informationen aus diesem Online-Angebot oder durch das Fehlen von Informationen. Dies gilt auch für Inhalte Dritter, die über dieses Angebot zugänglich sind.

Sofort zu verkaufen:

30 m³ bereits trockene

Tannenklotzbretter

1 Kl., 18, 24, 45, 50 mm geschnitten, Durchschnittsbreite 40 cm. Preis per m³ Fr. 100, franko verladen; ferner zirka 50 - 60 m³ 2274

Eschen-Rundholz

von 12—50 cm Durchmesser, Preis per m³ Fr. 125 franko verladen. Zahlung Hälfte bei Übernahme, den Rest nach Eingang der Ware. Alles sofort lieferbar.

Christian Cavelti
Holzhandlung
Pfäffikon (Schwyz).

Zu verkaufen

1 Quantum 2273

Erlen

60 und 80 mm

Linden, Eschen

sowie tannene ablinierte und

Klotzbretter

Spaltware

von 9 mm aufwärts dick.

J. Küng
Sägewerk, Gettnau (Luzern).

Zu verkaufen:

Wegen Nichtgebrauch:

1 Bandsäge

90 cm Rollendurchmesser,

1 Bohrmaschine,

eine dreiseitige

Hobel-Maschine

alles System Kirchner. [2230
Offerten an

A. MOLLET, Sägerei
Schwadernau b./Biel.

Zu kaufen gesucht

dürrer

Lindenholz

Halbteile oder Bretter.

Offerten mit Preisangabe erbeten an 2253

JAK. PFEIFFER

Drechserei

KAPPEL (Toggenburg).

Kägi & Co., Winterthur

Patentgeschweisste und nahtlose

Siederöhren

für Lokomotiven, Lokomobilen u. stationäre Dampfkessel.

4352 c u

Grosses Lager in Winterthur

Gebrauchte guterhaltene

Riemenscheiben Reservoirs Rundeisen Röhren

2527

haben fortwährend auf Lager

Gebr. Bertschinger & Cie., Wallisellen b. Zürich.

J. Schwarzenbach • Genf.

Bezugsquelle anerkannt guter

Werkzeuge

für Elektriker, 2774 b

Mechaniker, Installateure.

Schneidzeuge, Spiralbohrer

Klemmfutter, Reibahlen

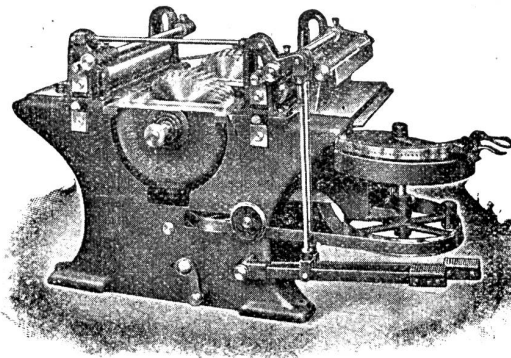
Spengler-Werkzeuge etc.

Verlangen Sie Preisliste A.



Holzbearbeitungsmaschinen

A. Müller & Cie., Brugg



Vorzügliche Konstruktionen.

1439

Zahlreiche Maschinen zu besichtigen in der Ausstellung des Verbandes Schweizer Schreinermeister und Möbelfabrikanten in Zürich (Unterer Mühlesteig Nr. 2).

Otto Kofmehl

Solothurn.

Zink- u. Bleischmelzerei, Einkauf von Altzink, Blei und div. Metallen, wie Kupfer, Messing, Alteisen etc. **Blockzink** und **Blockblei** stets abzugeben. — Offerten erwünscht. [4248]

Sofort preiswert abzugeben:

3 Waggon prima, teilweise ganz grosse Bäume, 10, 11 u. 12 cm dicke 2271

Buchenbretter

Offerten sind zu richten an

Ferd. Rothenbühler
Sägerei und Holz-Handlung
Wynigen (Kanton Bern).

Zu verkaufen

3 Wagen prima

Klotzbretter

2 Wagen ablinierte mit Ausfuhrbewilligung nach Italien; ferner 4 Wagen

Buchenstämme

saubere Ware, rund oder auf Mass geschnitten; eine Partie 18 mm

Bretter

sehr passend für Krallentäfer.

Geil. Angebote mit Preis franko verladen oder Station Chiasso sub Chiff. S 2282 an die Exp.

Zu verkaufen:

Ganz trockene

Dählen- (Föhren)

Klotzbretter

von 36, 40, 45 etc. bis 75 mm Dicke, billig.

Geil. Offerten unter Chiffre K 2277 an die Expedition.

Wer hätte

einen gut erhaltenen 5—10 PS

Elektro-Motor

für Drehstrom mit 42 Period., 480 Volt, mit Schleifring

abzugeben?

Offerten mit Preisangabe sub Chiffre B 2229 an die Exped.

Eisenwerk-Aktiengesellschaft Bosshard & Cie., Näfels

Gegründet 1856 — Brückenbau seit 1870

Eisenkonstruktions-Werkstätte

Lieferung und Montierung von Eisenkonstruktionen jeder Art.

==== **Maschinenfabrik** ====

Komplette Wehr- u. Schleusenanlagen, Lauf- und Drehkrane, Drehscheiben,
Transmissions-Anlagen, Baumaschinen, Steinbrecher, Betonmischmaschinen,
Mechanische Transportanlagen für alle Materialförderungen.

==== **Giesserei** ====

Maschinen- und Bauguss.

Reichhaltiges Modell-Lager.

==== **Blechemballagen-Fabrik** ====

Blechemballagen für Farben, Oele, Fette, aus Weiss- und Schwarzblech.

Carbidbüchsen aus verbleitem Blech und Schwarzblech, letztere nach patentiertem Verfahren in
luft- und wasserdichter Ausführung.

Eigenes Ingenieurbureau.

Gesamtübernahmen.

Sorgfältige Arbeit. — Prompte Bedienung.

4309

SCHMIDT & SOHN, Holzhandlung, ZÜRICH

Ia. slaw. Eichenbretter, Ia. Tannenklotzbretter, bosnische u. andere Provenienzen, Pitchpine,
Yellowpine, Ia. gedämpfte slaw. Buchenbretter, Engl. Riemen, Krallentäfer, Fusslambris etc.

==== **Trockenanlagen** 1493 **Hobelwerk** ====

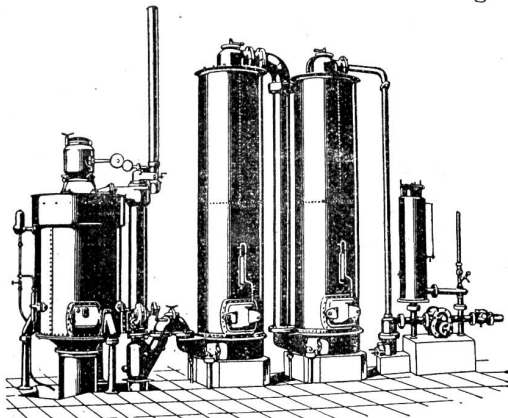
Schweizerische Lokomotiv- und Maschinenfabrik Winterthur

1923a

Billiges Generatorgas an Stelle des **teuren Leuchtgases**

erzeugt man mit den bewährten

Generatorgas-Anlagen



System „Winterthur“

zum Heizen, Löten, Härtnen,
Glühen, Schmelzen, Trocknen,
Sengen von Stoffen etc. etc.

Einfache Konstruktion und Wartung.

Prospekte und Kostenvoranschläge auf Verlangen.

Vorteilhaftester Ersatz für Teerfeuerungen.