

Objektyp: **Advertising**

Zeitschrift: **Illustrierte schweizerische Handwerker-Zeitung : unabhängiges Geschäftsblatt der gesamten Meisterschaft aller Handwerke und Gewerbe**

Band (Jahr): **34 (1918)**

Heft 10

PDF erstellt am: **26.06.2024**

Nutzungsbedingungen

Die ETH-Bibliothek ist Anbieterin der digitalisierten Zeitschriften. Sie besitzt keine Urheberrechte an den Inhalten der Zeitschriften. Die Rechte liegen in der Regel bei den Herausgebern.

Die auf der Plattform e-periodica veröffentlichten Dokumente stehen für nicht-kommerzielle Zwecke in Lehre und Forschung sowie für die private Nutzung frei zur Verfügung. Einzelne Dateien oder Ausdrucke aus diesem Angebot können zusammen mit diesen Nutzungsbedingungen und den korrekten Herkunftsbezeichnungen weitergegeben werden.

Das Veröffentlichen von Bildern in Print- und Online-Publikationen ist nur mit vorheriger Genehmigung der Rechteinhaber erlaubt. Die systematische Speicherung von Teilen des elektronischen Angebots auf anderen Servern bedarf ebenfalls des schriftlichen Einverständnisses der Rechteinhaber.

Haftungsausschluss

Alle Angaben erfolgen ohne Gewähr für Vollständigkeit oder Richtigkeit. Es wird keine Haftung übernommen für Schäden durch die Verwendung von Informationen aus diesem Online-Angebot oder durch das Fehlen von Informationen. Dies gilt auch für Inhalte Dritter, die über dieses Angebot zugänglich sind.

In freistehendem Gebäude
in der Stadt Zürich
bis ca. 500 m²

Räume

für jede Fabrikation
geeignet
zu vermieten

Elektr. Kraft und Licht,
Gas, Wasser, Zentralheizg.
Offerten an [Za 7922] 3360

Postfach Zürich
H.-B 21195.

Zu verkaufen: 14 Stück

so gut wie neue gusseiserne

Riemen- Scheiben.

Rud. Häusermann
mech. Schreinerei
Seengen (Aargau) [3373]

Zu verkaufen

möglichst en bloc, ein gröss.
Posten 3381

Glieder- Meter

verschied. Ausführung, billig.
Angebote unter Chiffre G M H
Hauptpostfach 3028 Zürich.

Zu verkaufen 1 Partie

Fittings

sowie schwere

Maschinen- schrauben

bis zu 2". Die betreffenden
Artikel können besichtigt werden.
Interessenten belieben sich zu
melden bei der 3392

Aktien-Gesellschaft.
Kesselschmiede Richterswil.

Für Schlossereien

Wünsche mit leistungsfähiger
Schlosserei betr. Lieferung eines
lohnenden Artikels (serien-
weise Anfertigung) in Ver-
bindung zu treten.

Offerten unter Chiff R H 3400
an die Expedition.

Wenig gebrauchte, tadellos
erhaltene 3401

Schweißpistole

Continental mit 2—3 Brenner-
spitzen ist billig abzugeben.

J. Lüthi
Konstruk. Werkstätte, Worb.

Zu verkaufen

1 amerikanische
Drehmaschine

samt Zubehör, im Betriebe zu
besichtigen,

1 Elektromotor

Typ B B C, Perioden 0,75,
Volt 110,

1 Schleifmaschine
mit Tambour, 60 cm breit,

1 Schleifscheibe

140 cm Durchmesser,

1 Messerschleif-
Apparat 3375
50 cm breit,

1 Holz-Drehbank
mit Vorgelege,

1 Kehlmaschine

mit Holzgestell, 2 Winkel-
triebe, Transmissionen.

Zu besichtigen bei

Rud. Rohr, Sohn
Schreinerei und Drechslerei
Lenzburg (Aargau).

Zu verkaufen
1 Waggon 3282

Eschen

von 15 cm Durchm. aufwärts.
Ackermann & Cie.
Mühlehorn.

2 Pendel- Fräsen

wenig gebraucht, in tadellosem
Zustande, hat abzugeben

P. Rüttimann
Möbellabrik, Siebnen. 3258

Zu verkaufen:

2 Hochdruck-Turbinen,
1 bis 2 PS stark (Bronze-
schaufel);

1 Stahlkabel, 12 mm, mit
Hanfeinlage, 80 m lg., 50 k σ .
Alles sehr gut erhalten Ferner

1 Blechabbeigmaschine
1 m breit, mit sehr guten
Wangen. — Offerten an

A. Aebischer, Brig
(Wallis) 3378

Zu verkaufen: Bauinventar

für Installations-Arbeiten:

1 gr. Bleischmelzofen, 0,50
Durchmesser, mit Kessel u.
3 Bleigesslöffeln

1 kleiner Bleischmelzofen,
0,30 Dm. mit Kessel.

1 Rohrschraubstock.

1 Gussrohrschneider, 0,15

Durchm.

2 Rohrzangen, 1 1/2".

2 Rohrschneider, 1—2".

1 Schneidkluppe.

1 Druckpumpe m. Manometer

20 kg/cm²

1 Schlusskoppe.

Alles in gutem Zustande.

Preis Fr. 600 netto Kassa.

Gell Offerten unter Chiffre

M 3299 an die Expedition.

Zu verkaufen:

50 m Hochdruckgussröhren,
150 mm Lichtw., 4 m Bau-
länge.

10 m do., 200 mm Lichtweite,
4 m Baulänge.

1 Gleichstrom-Dynamo, 140
Volt, 110 Amp, 1200 T.,
System Rieter.

1 Drehstrom-Motor, 380 V.,
50 Perioden, 2 Amp

1 Zündapparat für Benzin-
motor (Magnetzündung).

1 Posten Stahl, 1 Bund
blanker Draht, 5 mm, sow.

1 Bund schwarzer Draht,
7 mm.

Offerten unter Chiff H 3322
an die Expedition.

Eschen-Stämme und

Eschen-Stangen

verkauft waggonweise.

Offerten per m³ unter Chiff.
B 3256 an die Expedition.

Zu verkaufen

20 Waggons ganz trockene

Kant- 3260

und Klotzbretter

18—45 mm, bei

Merz, Holzhandlung
Unter-Aegerl.

Zu kaufen gesucht

eine 3-seitige

Hobelmaschine

30—60 cm Arbeitsbreite, wenn
möglich mit Vorgelege.

Offerten mit Preis-Angabe
unter Chiffre H 3393 an die
Expedition.

Zu verkaufen

1 Abricht- und Dickehobel-Maschine

mit 40 cm Hobelbreite, Welle,
dreifach gelagert,

1 Bandsäge

mit 65 cm Rollendurchmesser,
kombiniert mit Fräse; Kehl-
maschine Langloch-Bohrma-
schine nebst 1 Partie Werk-
zeuge. Beide Maschinen wie
neu und in bester Konstruktion.

Offerten sub Chiffre A 3425
an die Expedition

Für die [3438

Tortausbeutung

passende

Stahlblech- Schaufeln

assortiert in diversen Grössen
haben mit oder ohne Stiel

abzugeben

GERBER & CO.,
BERN, Holligenstrasse 15/21.

Filial-Bureau ZÜRICH
Bahnhofquai 15

Zu verkaufen

ein noch wenig gebrauchter,
guterhaltener

Kameelhaar- Riemen

12 m lang und 240 mm breit.

Offerten unter Chiffre W 3274
an die Expedition.

Zu kaufen gesucht

1 doppelwirkende

Nut- und

Spundmaschine

mit Walzenvorschub, Kugel-
lagerung. Offerten an [3386

J. Stadler & Sohn
Baugeschäft, Bürglen (Thg.)

Zentrifugalpumpe

womöglich mit Elektromotor
(W. St. 250 V., 50 P.) und fahr-
bar (Jauchepumpe) für 1/2 bis
1 m³ Minutenleistung und 5 m
Förderhöhe 3361

zu mieten oder zu kaufen gesucht.

Ausführliche Offerten an

Gaswerks-Betriebsgesellschaft
Zürich.

Zu verkaufen

zirka 6 m³ schöne
Hagenbuchen-Stämmli
grün oder in Hälblingen, sowie
500 Stück eichene

Stiegen - Bretter

bei 3238
Joh. Haller, Holzhändler
Birrhard (Aargau).

**Kolzbearbeitungs-
Maschinen.**

Stets gross. Lager in neuen
u. gebrauchten Maschinen.

- Vorrätig sind z. Z.:
- Komb. Hobelmaschinen, 45, 50, 52 u. 60 cm Hobelbreite.
 - Abriehobelmaschinen, 30, 36, 40, 45, 50 und 60 cm Hobelbreite. 1880
 - Dickehobelmaschinen, 45, 50 und 60 cm Hobelbreite.
 - Bandsägen, 60, 70, 80, 90 u. 100 cm Rollendurchmesser.
 - Bandsäge komb. mit Kreissäge, Kehlmaschine und Bohrvorrichtung.
 - Trennbandsäge mit Laufwagen.
 - Diverse Kehlmaschinen.
 - Kehl- u. Zapfenschlitzmaschinen.
 - Kehlmaschinen, kombiniert mit Kreissäge u. Langlochbohrmaschinen.
 - Einfache Tisch-Kreissägen.
 - Kreissägen mit Schiebetisch.
 - Kreissägen, komb. mit Langloch-Bohrmaschinen.
 - Diverse Langloch-Bohr- und Stemm-Maschinen.
 - 3-seitige Hobelmaschinen, 40, 45, 50 und 60 cm breit.
 - 4-seitige Hobelmaschinen, 16, 30 und 40 cm breit.
 - Div. Hobelmesser - Schleifmaschinen.
 - Sägeschärmaschinen.
 - Sandpapier-Schleifmaschinen.
 - Zinkenfräsmaschinen.
 - Decoupiersägen.
 - Holzrehbänke.
 - Rundstabhobelmaschinen.
 - Transmissionen u. Vorgelege.
 - Grosser Vorrat an Maschinen-Werkzeugen.
 - Hobelmesser, Schlitzscheiben, Abplattköpfe und Kehlmesser.
 - Gebrauchte Lederriemen.

Verlangen Sie Spezialofferte.
Maschinenfabrik
vorm. **Holzschleiter & Hegi**
Zürich 3, Manessestr. 190.

4-5 Waggons prima

Eschen-Bretter

50-120 mm geschnitten, teilweise ganz trocken, haben abzugeben, eventuell mit Ausfuhrbewilligung 3316

Gebr. Jenzer, Säge
Koppigen (Bern).

Vermessung von Massenartikeln
Galvanische Verzinnung
besorgt prompt 1243

Otto Sender, Schaffhausen
Galvanische Anstalt

Gipser und Maler
finden „Calicot“ 178/80, 260, 300 und 520 cm breit, sowie Schächter, Hessian, Rupfen und Julestreifen vorteilhaft bei 240
J. Dätwyler, Oberburg (Bern.)

Sofort zu verkaufen
ca. 80-100 m³ la. Lindenbretter
à Fr. 165.— netto, franko Station Meiringen verladen,

1 Waggon schöne Eschenbretter

2 „ „ Buchenbretter
Offerten an 3346

O. Jossi - Abplanalp, Sägerei, Meiringen.



Kolzriemenscheiben
in prima Ausführung
Patente 54720 und 54721
liefern ausserordentlich
schnell und billig
Greuter & Lüder, Flawil
Holzriemenscheibenfabrik
Telephon 82

Für Inlandbedarf ab Station Oberried abzugeben:

50 m³ Kistenbretter

konisch besäumt, 15 mm stark, 4 bis 5 Meter lang

100 m³ fix breite Bodenriemen

24 mm stark, 4 bis 5 Meter lang,

50 m³ Blockbretter

I. und II. Klasse, 24 bis 45 mm stark, 4-5 m lang.
Preisofferten (auch für einzelne Partien) unter
Chiffre B S 3289 an die Expedition erbeten.

GEWERBEBANK ZÜRICH
Aktiengesellschaft, Rämistr. 23, Ecke Waldmannstrasse.
Gegründet 1868
Verzinsung von Geldeinlagen
inlaufender Rechnung nach Uebereinkunft
auf Einlagehefte mit weitgehendster Verfügbarkeit 4 1/2 %
gegen Obligationen mit Halbjahrescoupons 5 %
in Stücken von 250, 500, 1000 und 5000 Franken.
Besorgung aller bankgeschäftlichen Transaktionen.
Die Direktion.
Unser Institut wird durch die Schweiz. Revisions-
gesellschaft A.-G. geprüft. 147

Per sofort zu verkaufen
gegen Kassa 1 Waggon

Kantholz

8/8 bis 18/20 cm, 4-7 m lg.;
dazu noch 2 Waggons schöne
I. und II. Qualität

Klotz - Bretter

18-60 mm, die Hälfte über
1 Jahr gelagert. Auf gleichem
Platz über 20 Waggons sehr
schöne, grosse, meistens rot-
tannene

Alpenhölzer

von 5-6 m in der Länge,
welche in Dimensionen nach
Wunsch geschnitten werden
können. Zu besichtigen auf
der Sägerei Feldmoos, Escholzmatt (Luzern). 3285

Reusserste schriftl. Offerten
sind zu richten an

Fridolin Banz
Michtischwand Escholzmatt.

PATENT-BUREAU
Wihl Reinhard Zürich
Sonnenquai 10 (Zürcherhof) 3

Zu verkaufen
ca. 10 Waggons

**Tannen-
Klotzbretter**

I./II. Klasse, sowie II./III. Kl,
4-6 m lg, 30-60 mm; 2 Wagg.
konisch ablinierte 27 mm

Bretter.

Joh. Rinert, Hofstatt
(Luzern). 3344

Zu verkaufen:

Ca. 3 Wagen

**Kirsch- und
Birnbäumstämme**

sowie 2 Wagen

Eichen

Offerten unter Chiffre L 3327
an die Expedition.

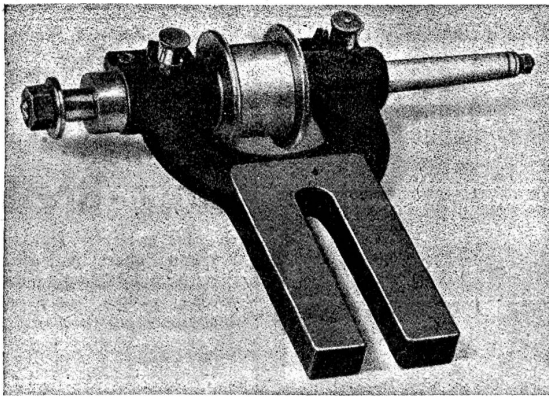
Zu verkaufen

1 Bandsäge

(wie neu), 60 cm Rollendm.,
für Hand-, Fuss- u. Kraftbetrieb,
ferner

1 Waschmaschine

mit Gummi-Mange.
Offerten unter Chiff. W 3325
an die Expedition.



Drehbank-Schleifapparat

auf jeder Drehbank verwendbar

Grösse I 85.- Fr.

Grösse II 100.- Fr.

sofort ab Lager lieferbar. 1804a

Ernst Frei, Webergasse 17, Zürich 4

Eisenwerk-Aktiengesellschaft

Bosshard & Cie., Näfels

Gegründet 1856 — Brückenbau seit 1870

Eisenkonstruktions-Werkstätte

Lieferung und Montierung von Eisenkonstruktionen jeder Art.

==== Maschinenfabrik ====

Komplette Wehr- u. Schleusenanlagen, Lauf- und Drehkrane, Drehscheiben, Transmissions-Anlagen, Baumaschinen, Steinbrecher, Betonmischmaschinen, Mechanische Transportanlagen für alle Materialförderungen.

==== Giesserei ====

Maschinen- und Bauguss.

Reichhaltiges Modell-Lager.

==== Blechemballagen-Fabrik ====

Blechemballagen für Farben, Oele, Fette, aus Weiss- und Schwarzblech.

Carbidbüchsen aus verbleitem Blech und Schwarzblech, letztere nach patentiertem Verfahren in luft- und wasserdichter Ausführung.

Eigenes Ingenieurbureau.

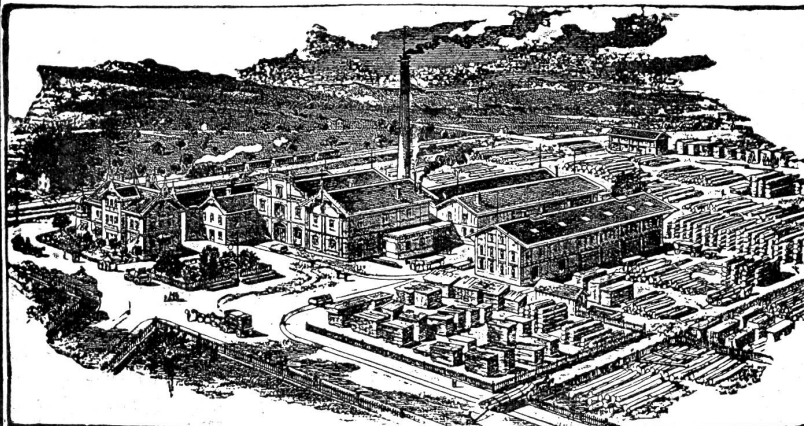
Gesamtübernahmen.

Sorgfältige Arbeit. — Prompte Bedienung.

4309

Ed. Eisenring, Gossau (St. Gallen)

Holzhandlung, Säge- und Hobelwerk, Baugeschäft, Eisenbeton, Schreinerei und Glaserei ————— Telephon Nr. 26



Krallentäfer
Englische Riemen
Amerikanische Pitch-pine-Rift,
Halb-Rift- und Douglas-Rift-Riemen
Parquetböden

Fertige Türen

3956

„ Fenster

„ Jalousieläden

Fusslambrien, Verkleidungen

Kehl- und Gesimsleisten

nach Katalog und Zeichnung.

Fertige Treppentritte v. Buchen- u. Eichenholz

Geschnittenes Bauholz nach Liste

in Tanne, Lärche, Eiche u. Pitch-pine.

Grosses Lager in Schnittwaren

in jeder Dimension und Holzart, u. a.:

Tanne, Eichen, Buchen, Lärchen, Föhren etc. etc.

Trockenanlagen :: Dämpferei