

Submissions- und Stellen-Anzeiger

Objektyp: **Group**

Zeitschrift: **Illustrierte schweizerische Handwerker-Zeitung : unabhängiges Geschäftsblatt der gesamten Meisterschaft aller Handwerke und Gewerbe**

Band (Jahr): **34 (1918)**

Heft 17

PDF erstellt am: **04.07.2024**

Nutzungsbedingungen

Die ETH-Bibliothek ist Anbieterin der digitalisierten Zeitschriften. Sie besitzt keine Urheberrechte an den Inhalten der Zeitschriften. Die Rechte liegen in der Regel bei den Herausgebern.

Die auf der Plattform e-periodica veröffentlichten Dokumente stehen für nicht-kommerzielle Zwecke in Lehre und Forschung sowie für die private Nutzung frei zur Verfügung. Einzelne Dateien oder Ausdrucke aus diesem Angebot können zusammen mit diesen Nutzungsbedingungen und den korrekten Herkunftsbezeichnungen weitergegeben werden.

Das Veröffentlichen von Bildern in Print- und Online-Publikationen ist nur mit vorheriger Genehmigung der Rechteinhaber erlaubt. Die systematische Speicherung von Teilen des elektronischen Angebots auf anderen Servern bedarf ebenfalls des schriftlichen Einverständnisses der Rechteinhaber.

Haftungsausschluss

Alle Angaben erfolgen ohne Gewähr für Vollständigkeit oder Richtigkeit. Es wird keine Haftung übernommen für Schäden durch die Verwendung von Informationen aus diesem Online-Angebot oder durch das Fehlen von Informationen. Dies gilt auch für Inhalte Dritter, die über dieses Angebot zugänglich sind.

Ein Dienst der *ETH-Bibliothek*
ETH Zürich, Rämistrasse 101, 8092 Zürich, Schweiz, www.library.ethz.ch

<http://www.e-periodica.ch>

15 mm stark, gebraucht aber gut erhalten, abzugeben und zu welchem Preise? Offerten unter Chiffre 663 an die Exped.

664. Welche Firma kann Abbest-Dichtungsringe nach Zeichnung liefern? Offerten an Hauptpostfach Nr. 520 Zürich.

665. Welches Holzwarengeschäft wäre im Falle, Bretter für Küchenblasbälge zu liefern? Offerten an Metallwarenfabrik Rüntens (Aargau).

666. Wer fabriziert kleine Uhrmacher Drehherze, 5—25 mm in la Ausführung?

667. Wer liefert Gießereieisen mit 2—3 mm Maschenweite? Offerten an H. Ruspbaum & Cie., Metallgießerei, Olten.

668. Wer hat gebrauchte Schienen abzugeben, Normalprofil S. V. B., Bedarf 24 m? Offerten an G. Spühler, Kefingen (Aargau).

669. Wer könnte Schaufel-, Pickel- und Schlegelstiele liefern? Offerten unter Chiffre 669 an die Exped.

670. Wer liefert Holzvollmaschinen? Offerten unter Chiffre L 670 an die Exped.

671. Wer liefert größere Quantität Hartholzstäbe, 12×12 mm, 22 cm lang, und zu welchem Preis? Offerten unter Chiffre 671 an die Exped.

672. Wer liefert Veriefelungsanlagen für Glasdächer? Offerten unter Chiffre 672 an die Exped.

673. Wer hätte einen Wagen erklaffige 6 mm dünne Buchenbretter abzugeben gegen Kassa? Offerten unter Chiffre 673 an die Exped.

674. Wer könnte abgeben 1—2 Sauerstoff-Flaschen, Louveinit oder Klingerit? Offerten an H. Käber, mech. Schlosserei, Ragaz.

675. Wer liefert eine Maschine zum Delen, eventuell zum Delpressen? Offerten an A. Böttschi, Riedtmühle Baltalingen, Station Stammheim.

676. Wer hätte einen Wellenbock oder Aufzugswinde für Handbetrieb billig abzugeben? Offerten an H. Pfenninger, Schlossermeister, Stäfa.

677. Wer hat hydr. Delpressen abzugeben, oder wer würde dieselben fabrizieren? Offerten unter Chiffre 677 an die Exped.

678. Wer könnte ca. 200 kg. Bohrstahl Stant., 22—26 mm, in Stücken von 1 m Minimum, sofort liefern und zu welchem Preise? Offerten unter Chiffre 678 an die Exped.

679. Wer hätte 1 oder 2 noch gut erhaltene Holzschneidzeuge von ca. 55—60 mm Dicke und 40—45 mm Dicke mit enger Schrift abzugeben? Offerten an G. Birrer, Drechsler, Stäfa.

680 a. Wer hätte einen kleinen Entstaubungsventilator, gut erhalten, billig abzugeben? **b.** Wer liefert Löffelbohrer, alt oder neu, 8—12 mm und 50 mm, sowie gute Petrol-Abziehsteine? Offerten an Joh. Caluori, Wagnermeister, Bonaduz (Graub.)

681. Wer hätte ca. 100 m Rollbahngelände, 60 cm Spurweite, sowie 2 Rollwagen für Holztransport auf Sägeanlagen abzugeben? Offerten unter Chiffre B 681 an die Exped.

682. Wer hätte folgende Schloßschrauben abzugeben: 40/8, 50/10, 50/8, 70/10, 70/8 und 90/8, sowie Wechabfälle 820×160×2 mm? Offerten an Gebr. Seitz, Emmishofen.

683. Wer liefert 20 Stück Exportkisten (Nebersee), 1,20×0,8×0,80 m, aus rohen, gut schließenden Brettern, mindestens 15 mm Holzstärke, mit starken Eck-, Fuß- und Seitenteilen? Offerten unter Chiffre 683 an die Exped.

684. Wer hätte 100—150 m Gußröhren von 800 mm Lichtweite, gebraucht aber gut erhalten, event. neue, abzugeben? Offerten an Fritz Grunder, Worb- u. Rechenmacher, Gondiswil (Bern).

685. Wer hätte 30 m Drahtseil, 15 mm dick, noch gut erhalten, abzugeben? Offerten an A. Germann, Roggwil (Thurg.).



Asphalt-

und Cementarbeiten aller Art

Trottoirs, Keller- und Brauerei-Böden, Terrassen, Korridore Remisen, Magazine, Durchfahrten etc.

Asphaltierung von Kegelbahnen

Stallböden Plättli-Böden 2723b

Asphalt-Parkett Asphalt-Blei-Isolierplatten

Dachpapp-Dächer zu Isolierungen.

Holzement-Dächer Holzplästerungen

Mehrfährige Garantie für alle Arbeiten.

KOCH & CIE, vormals **E. Baumberger & Koch**
Asphalt- und Zementgeschäft, **BASEL.**

Antworten.

Auf Frage **642.** Aufträger für Kehlmaschinen, überhaupt fämtliche Maschinenwerkzeuge für die mech. Holzbearbeitung liefern prompt und billig: Fischer & Süssert, Maschinen und Werkzeuge für die Holzindustrie, Basel.

Auf Frage **642.** Wenden Sie sich an die Maschinenfabrik vorm. Holzscheiter & Hegi, Manessestrasse 190, Zürich 3.

Auf Frage **645.** Neue und gebrauchte Kreisfägenwellen hat die Maschinenfabrik vorm. Holzscheiter & Hegi, Manessestr. 190, Zürich 3, sofort ab Lager abzugeben.

Auf Frage **645.** Die A.-G. Landquarter Maschinenfabrik in Olten liefert Kreisfägenwellen mit Ringschmierlager oder Kugellager.

Auf Frage **645.** Komplette Kreisfägenwelle können abgeben: Jm.-Hof & Cie., Gerbergasse 44, Basel.

Auf Frage **645.** Kreisfägenwellen mit Ringschmierung oder Kugellagerung liefern vorteilhaft: Fischer & Süssert, Maschinen und Werkzeuge für die Holzindustrie, Basel.

Auf Frage **647.** Die A.-G. Landquarter Maschinenfabrik in Olten liefert Holzbohrmaschinen.

Auf Frage **647.** Holzbohrmaschinen mit Stemmapparat liefern Fischer & Süssert, Maschinen und Werkzeuge für die Holzindustrie, Basel.

Auf Frage **649.** Schmiedeeiserne Druckröhren jeder Dimension und für jeden Druck mit Flanschen-Verbindung liefert J. Mayoral, Apparatenbau, Zofingen.

Auf Frage **656.** Die A.-G. Landquarter Maschinenfabrik in Olten liefert sehr leistungsfähige Horizontal-Präsmaschinen mit Vertikalfräsapparat.

Auf Frage **658 b.** Mutterschrauben jeder Größe liefert J. Mayoral, Apparatenbau, Zofingen.

Submissions- und Stellen-Anzeiger.

Eidgenossenschaft. Neubau des eidg. Zeughauses in Solothurn. Gipser-, Schlosser-, Schreiner-, Glaser- und Malerarbeiten, Zimmerarbeit für die innern Einrichtungen. Pläne zc. beim Baubureau in Solothurn. Offerten mit Aufschrift „Angebot Zeughaus Solothurn“ bis 2. August an die Direktion der eidg. Bauten in Bern.

Schweizer. Bundesbahnen, Kreis V. Grd., Maurer- und Steinhauerarbeiten, sowie Versehen der Sourdüs zwischen T-Träger für den Hochbau zum Unterwerk mit Wohnhaus in Giubiasco. Erdarbeiten zirka 1900 m³, Maurerarbeiten 3100 m³, Steinhauerarbeiten 130 m³, Eisenbeton 85 m³, Versehen von Sourdüs 800 m². Pläne zc. im Hochbaubureau des Oberingenieurs in Luzern. Offerten mit Aufschrift „Unterwerk Giubiasco“ bis 5. August an die Kreisdirektion V in Luzern.

Zürich. Zentralkommission d. Gewerbemuseen Zürich und Winterthur. Preisanschreiben: 1. Entwurf zu einem



2199

**Kreissägen
Bandsägen
„Helvetia-Dübel“**

F. Bender.

Eisenwaren — Werkzeuge — Beschläge
OBERDORFSTRASSE 9 u. 10, ZÜRICH

Stempelzeichen. Beteiligen können sich Schweizer und in der Schweiz niedergelassene graph. Zeichner. Gesamtpreise 1000 Fr. 2. Entwurf zu einem **Arbeiterwohnhaus** (Reihenwohnhaus, beidseitig ausgebaut mit 6 Wohnungen). Beteiligen können sich Schüler der technischen und gewerblichen Schulen der Schweiz, sowie in der Schweiz niedergelassene Bautechniker Schweiz, Staatsangehörigkeit. Gesamtpreise 2000 Fr. Programme bei den beiden Museen Zürich und Winterthur.

Zürich. Wettbewerb um Pläne für Schulhausbauten und eine öffentliche Anlage auf dem Milchbuck in Zürich 6 unter den in Zürich und seinen Vororten verbürgerten oder mindestens seit 1. Januar 1916 niedergelassenen Architekten. Programm und Unterlagen bei der Planverwaltung des Tiefbauamtes, Stadthaus, 3. Stock, Zimmer 207 (Besug gegen Hinterlage von 10 Fr.). Einlieferungsfrist 31. Oktober 1918. Preise: 15,000 Fr. für höchstens fünf Entwürfe.

Zürich. Städt. Hochbauamt Zürich. Ofenlieferung für die Wohnhäuser der V. Bauperiode im Niedtli. Bedingungen zc. bis 3. August je vorm. von 8—12 Uhr im Zimmer Nr. 33 des Hochbauamtes. Angebote mit der Aufschrift „Ofenlieferung Niedtli V“ bis 7. Aug. an den Bauvorstand I, Stadthaus.

Zürich. Elektrische Beleuchtung und Installationsarbeiten für die Wohnhäuser der V. Bauperiode im Niedtli, sowie die Malerarbeiten für das Schulhaus Sihlfeld. Auskunft und Pläne bis 27. Juli je vorm. 10—12 Uhr im Bureau 33 bzw. 40 des Hochbauamtes. Angebote mit Aufschrift „Elektr. Beleuchtung, bzw. Installationsarbeiten Niedtli V“, bzw. „Malerarbeiten Schulhaus Sihlfeld“ bis 30. Juli an den Bauvorstand I, Stadthaus.

Zürich. Elektrizitätswerk der Stadt Zürich. Bureau- und Werkstattgebäude in Sils-Albul. Schreiner-, Glaser- und Schlosserarbeiten, Lieferung eines 5-T Handlauftrans. Nähere Auskunft im Bau-bureau in Sils oder in Zürich im Bureau 134 des Elektrizitätswerkes, Bahnhofquai 5, 3. Etage. Eingaben mit bezügl. Aufschrift bis 31. Juli an den Bauvorstand II der Stadt Zürich.

Bern. Gemeinde-Wohnbauten auf dem Wyler, Block D in Bern. Erd-, Maurer-, Kanalisations-, Kunststein-, Zimmer-, Spengler- und Dachdeckerarbeiten zu den Gemeinde-Wohnbauten an der Wyleringstrasse. Pläne zc. auf dem städt. Hochbauamt, Bundesgasse 38, 3. Stock. Angebote und allf. Offerten über Spezialkonstruktionen betr. Maurerarbeiten mit der Aufschrift „Eingabe für die Gemeinde-Wohnbauten an der Wyleringstrasse“ bis 3. August, mittags 12 Uhr, an die städt. Bau-direktion.

Bern. Gemeinde Bümpliz. Konkurrenz für Plan-skizzen und Kostenberechnungen zu einem Doppelwohnhaus für 6 Logis zu 3 Zimmer mit den nötigen Zubehörenden. Honoriert wird nur dasjenige Konkurrenzprojekt, welches von der Gemeinde zur Ausführung angenommen wird. Auskunft bei der Gemeindefreiberei Bümpliz. Eingaben bis 31. Juli 1918 an dieselbe.

Bern. Erstellung von 2 Kalkföfen im Kalksteinbruch Gänzbrenn u für Gustav Weinmann, Fabrikant, Zürich 6. Totale Höhe inkl. Kamin 18 m, äußere Größe 4x4,6 m, innere Weite 200x280x250 cm, 1 Fundament aus Beton auf Felsen ca. 7 m³, Steinbruchmauerwerk ca. 330 m³, feuerfeste Mauerwerke ca. 45 m³, Kaminmauerwerke 23 m³, 1 Sichtbühne aus armiertem Beton 33 m³. Material an Ort und Stelle vorhanden. Offerten bis 30. Juli an die Elektrochemischen Werke Gustav Weinmann in Kallnach. Nähere Auskunft bei der Betriebsleitung Kallnach.

Solothurn. Erstellung von Mobiliar für das Amt-haus in Breitenbach. Pläne zc. beim Kantonsbaumeister. Of-

ferfen mit der Aufschrift „Eingabe Amtshaus Breitenbach“ bis 31. Juli an das Bau-Departement in Solothurn.

St. Gallen. Feuerwehrgerätehaus mit Landjägerwoh-nung in der Gemeinde Ebnat. Erd-, Spengler-, Abbruch-, Maurer-, Verputz-, Schlosser-, Zimmer-, Schreiner-, Dach-decker-, Spengler-, Glaser- und Malerarbeiten. Pläne zc. beim Feuerwehrkommandanten, Milf. Hartmann, in der Au. Ein-gaben mit der Aufschrift „Offerte für das Feuerwehrgerätehaus“ bis 30. Juli an den Feuerwehrkommandanten.

Graubünden. Mysl Realta. Lieferung von 500 Lehn-stühlen, 25 Armlehnstühlen und 11 Bänken mit Leuch (aus Hartholz natur lackiert). Offerten mit Muster oder Zeichnungen über einfache, kräftige Modelle bis 5. August an das Kantons-baumeisteramt in Chur. Auskunft daselbst. Lieferung franko Station Models-Realta, zumteil per 1. Oktober, zumteil später.

Graubünden. Forstamt Boschiavo. Erstellung einer bleibenden Drahtseilriehe für Holztransporte von Acciali di Prarivolo bis Piano dei Colondi. Länge zirka 550 m, Ge-fäll zirka 57%. Drahtseil- und Holzlieferung durch die Gemeinde. Angebote mit Aufschrift „Drahtseilriehe Acciali di Prarivolo“ bis 27. Juli an das Forstamt Boschiavo. Pläne zc. daselbst.

Thurgau. Käseereigenossenschaft Dypikon. Erstellung eines buchernen Riemenbodens in der Wohnstube der Käseerei. Offerten bis 1. August an den Präsidenten, A. Wellauer in Holz-häusern. Auskunft daselbst.

Vaud. Commune de Genolier. Bindage en éternit de la cheminée du chalet des Agozats Renseignements auprès le syndic. Délai le 30 juillet, à 6 h. du soir.

Wallis. Reparatur der Pfarrkirche in Gischoll. Mau-erer-, Dachungs-, Gipser- u. Malerarbeiten, sowie ca. 400 m² Fugenverstreichung der Friedhofringmauer. Pläne zc. bei Architekt L. Braz, Sitten (Telephon Nr. 161). Eingabetermin 29. Juli.



Z 656 Q 1687

Wir offerieren freibleibend solange Rohmaterial-Vorrat:

Leder-Scheiben

Dichtungen für Wasserhahnen, allererstklassigste Qualität Kernleder.
 3/8" — 15 mm zu Fr. 1.75 per 100 Stück
 1/2" — 17 mm zu Fr. 2.— per 100 Stück
 3/4" — 22 mm zu Fr. 3.10 per 100 Stück
 1" — 27 mm zu Fr. 4.20 per 100 Stück

Bei grösseren Aufträgen entsprechender Rabatt. 4395

Holländer-Dichtungen, Weich-Leder.

Preise nach Spezial-Angabe der Innen- u. Aussen-Masse. Prompte Lieferung. **Püttner & Bornstein, Nordstr. 45, Zürich 6.**

Zu verkaufen
ca. 15 m² schöne

Buchen-Laden

50—110 mm dick, oder können nach Belieben geschnitten werden. 4417

Pritz Pulver, mech. Wagnerei Aarberg (Bern).

Kopier-Maschine

für Holzabsätze, fast neu, wegen Aufgabe des Artikels

billig zu verkaufen.

Offerten unter Chiffre M 4423 an die Expedition.

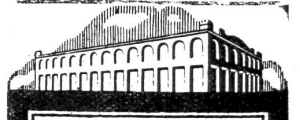
Abonnements

auf die „Ill. Schweiz. Handwerker-Ztg.“ werden stets entgegengenommen.

Kopier-Maschinen

zur Fabrikation von Stielwaren, garantiert grösste Leistungsfähigkeit liefert zu vorteilhaften Preisen

F. Köhl, mech. Werkstätte Kallnach (Bern). 4426



REPARATUREN VON ELEKTRISCHEN MASCHINEN-MOTOREN TRANSFORMATOREN UND APPARATEN
BURKHARD & HILTPOLD
 ELEKTRO-MECHANISCHE REPARATUR-WERKSTÄTTE ZÜRICH

Meynadier & Cie.
 Klausstrasse 33 o Zürich o Tel. Hottingen 6847

la Schiffskitt
dauernd elastisch

la Schwarzkitt
hitzebeständig

(eigenes Fabrikat) 289 3

Jute-Verdichtungsstricke, roh u. geteert.
 Dachpappe, Klebemasse etc.