

Objektyp: **Advertising**

Zeitschrift: **Illustrierte schweizerische Handwerker-Zeitung : unabhängiges Geschäftsblatt der gesamten Meisterschaft aller Handwerke und Gewerbe**

Band (Jahr): **34 (1918)**

Heft 18

PDF erstellt am: **26.06.2024**

### **Nutzungsbedingungen**

Die ETH-Bibliothek ist Anbieterin der digitalisierten Zeitschriften. Sie besitzt keine Urheberrechte an den Inhalten der Zeitschriften. Die Rechte liegen in der Regel bei den Herausgebern.

Die auf der Plattform e-periodica veröffentlichten Dokumente stehen für nicht-kommerzielle Zwecke in Lehre und Forschung sowie für die private Nutzung frei zur Verfügung. Einzelne Dateien oder Ausdrucke aus diesem Angebot können zusammen mit diesen Nutzungsbedingungen und den korrekten Herkunftsbezeichnungen weitergegeben werden.

Das Veröffentlichen von Bildern in Print- und Online-Publikationen ist nur mit vorheriger Genehmigung der Rechteinhaber erlaubt. Die systematische Speicherung von Teilen des elektronischen Angebots auf anderen Servern bedarf ebenfalls des schriftlichen Einverständnisses der Rechteinhaber.

### **Haftungsausschluss**

Alle Angaben erfolgen ohne Gewähr für Vollständigkeit oder Richtigkeit. Es wird keine Haftung übernommen für Schäden durch die Verwendung von Informationen aus diesem Online-Angebot oder durch das Fehlen von Informationen. Dies gilt auch für Inhalte Dritter, die über dieses Angebot zugänglich sind.

Ein Dienst der *ETH-Bibliothek*  
ETH Zürich, Rämistrasse 101, 8092 Zürich, Schweiz, [www.library.ethz.ch](http://www.library.ethz.ch)

<http://www.e-periodica.ch>

Zu sofortigem Eintritt **gesucht** tüchtiger

## Zimmerpolier

mit den nötigen, praktischen Erfahrungen im Hoch- u. Treppenaufbau, in grösseres Baugeschäft der Ostschweiz. Dasselbst finden **zwei** tüchtige

## Treppenbauer

dauernde Beschäftigung. Gefl. Offerten unter Chiffre **Z 4498** an die Expedition.

Ca. 100 m<sup>2</sup> 4489

## Monachia-Glasfliesen

(Wandbelag) hat zu verkaufen

**Jos. Kimmelmann**  
Metropol **Rorschach.**

### Zu verkaufen:

- 1 schmiedeiserne Riemenscheibe 1500x190, Bohrg. 60 mm,
  - 20 Stück Einschaltungs - Bögen mit Schloss,
  - 1 grössere Partie Gerüstträger,
  - 1 schmiedeisernes Schüttstein-Modell,
  - 1 schmiedeisernes Postament-Modell,
  - 1 Betoneisenabbiegungsapparat
  - 1 Facadenspritzpumpe, Modell Aebi & Co.,
  - 1 Drahtseil, neu, 30 m lg., 20 mm, ca. 1800 Stück Lausener Facaden-Verkleidsteine,
  - ca. 46 m<sup>2</sup> Klinker-Bodenplatten 14 1/2 x 14 1/2 cm.
- Gefl. Anfragen zu richten an **Samuel Neeser**, Baumeister **Seengen** (Aargau). 4460

### Zu kaufen gesucht

kombinierte

## Abricht- und Dicke-Hobel-Maschine

50-60 cm breit, mit Vorgelege. Offerten unter Chiffre **A 4430** an die Expedition.

### Flaschenzug

mittelschwer, ca. 4-5 m Hubhöhe, komplett, mit zwei grossen neuen Holzböcken von 4 m Höhe und einer Eisenbahnschiene. Offerten unter Chiffre **Z 4442** an die Expedition.

### Zu verkaufen

1 Waggon

## Ahornstammholz.

Offerten sub Chiffre **S 4452** befördert die Expedition.

### Zu verkaufen

ca. 200 m<sup>2</sup> buchene

## Parquetriemen

gute 2. Qual, billig gegen Kassa. Offerten sub Chiffre **R 4510** an die Expedition.

## Zu verkaufen

bei sofortiger Wegnahme und zu vorteilhaften Bedingungen:

**Einige tausend m<sup>3</sup> starke Rundholzträmel** (Rottannen), letztes Jahr gefällt, ab Kant. Bern;

**eine Trotte mit ca. 10 m<sup>3</sup> la. Eichenholz;**

**ca. 70 bis 80 m<sup>3</sup> gesundes Abbruchholz** (meist tanneses).

Offerten unter Chiffre **R 4449** an die Expedition.

### Zu kaufen gesucht:

## 1 Acetylen-Schweissanlage

mit Wasservorlage und Zubehör, neu oder gebraucht. Ferner

## 1 Bauwinde

neu oder gebraucht. für Transmissionsantrieb mit Trommel für Drahtseil, Zugkraft direkt an der Trommel 1250-1500 kg.

Offerten sind erbeten unter Chiffre **S 4448** an die Expedition.

## Stemmeisen u. Stechbeitel

in Breiten von 20, 30 u. 35 mm, besonders starke, solide Ausführung (wie ich sie an die Schweizer. Armee-Verwaltung liefere) aus bestem Stahl, kompl. mit Holz, Schlagring u. Zwinde, offeriert zum freibleibenden Preise von Fr. 5.50 (für 20 mm), Fr. 5.75 (für 30 mm) Fr. 6.— (für 35 mm) per Stück frei ab Rorschach, Abnahme von mindestens 6 Stück pro Sendung, gegen Nachnahme. 3541

**F. Widmer**, Fabrikation und Vertrieb techn. Artikel, **Rorschach.**

### Zu kaufen gesucht

## ca. 30 m<sup>2</sup> Rohglas für Fabrikoberlicht.

Offerten mit Angabe der vorhandenen Dimensionen sind zu richten an 4443

**E. SONDEREGGER**, Baumeister **Rheineck** (St. Gallen).

### Zu verkaufen

eine gebrauchte, starke, gut erhaltene

## Langloch-Bohr-Maschine

komplett, ohne Vorgelege. Preis Fr. 350.— ab Zullwil.

Zu besichtigen bei 4492 **H. Kohler, Zullwil** (Soloth.) Bahnstation Grellingen.

### Billig zu verkaufen

wegen Anschaffung einer schwereren,

## 1 Band-Säge

Rollen-Durchmesser 60 cm mit Kugel-Lagerung - (System Schwegler). 4490

**A. Lanz**, mech. Wagnerei **Glashütten-Murgental.**

Wer wäre stündig Abnehmer von

## Sensenwörbe

und allerlei

## Werkzeug-Stielen?

Offerten sind zu richten unter Chiffre **W 4454** an die Exped.

### Gesucht:

## 1 Exhaustor.

Offerten unter Chiffre **O 4458** an die Expedition.

Empfohlene

## Kubik-

## Tabellen

## Dangel & Ramp.

Vollständige

## Holz-Tabellen

zur Berechnung runder und kantiger Hölzer nach neuen und alten Massen nebst Bestimmung des Kubikinhaltes stehender Bäume und verschiedener Reduktionstabellen.

Preis Fr. 2.50.

## Kästli's praktische Kantholz-Kubiktabelle

in 75 üblichen Dimensionen von 1-50 m Länge je von 5 zu 5 cm. In Leinwand gebunden mit Ausschnitt-Register. 2459

Preis Fr. 4.80.

Bestellungen erbittet:

**Fritz Schück**  
Merkurstrasse 56, **Zürich.**

**Zu verkaufen**  
**I-Balken**  
 3 Stück à 4,58 m lang,  
**1 Leimofen**  
 mit Obstdörpparat,  
**2 Kamelhaartreibriemen**  
 ca. 15 m lang und 120 mm breit.  
 Elektr. Anlage Wyssachen (Bern).  
**G. Loosli.** 4400

**Zu verkaufen**  
 1 Waggon Ia.  
**Ulmen-Schnittwaren**  
 60—100 mm, trocken. 4429  
 Gefl. Anfragen richte man an  
**Rob. Meierhofer**, Sägerei  
**Kaiserstuhl** (Aargau).

**Zu verkaufen**  
 1 Wagen trockene  
**Buchenbretter**  
 von 90—110 mm Dicke, event.  
 in Tausch an Tannen-Bretter.  
**P. Gatzsch**, mech. Schreinerei  
**Rüti** (Zch.). 4445

**Block-Bretter**  
**zu verkaufen:**  
 2 Wagen 18 mm kleinere Bäume  
 4—5 m lang, 2 Wagen 30 mm  
 bis 45 prima Bretter zum grössten  
 Teil trocken, 12 m<sup>3</sup>  
**Föhren-Bretter**  
 können nach Wunsch geschnitten  
 werden.  
 Offerten unter Chiffre Z Z 4385  
 an die Expedition.

**Billig zu verkaufen**  
**bei sofort. Wegnahme:**  
**Neue** 4473  
**Fenster und Balkontüre**  
 teilw. mit Verglasung (auch Dia-  
 mantglas), Fenster 42 mm stark,  
 Pitch-pine, auch Doppel-Verg-  
 lasung, für Laden passend.—  
 Skizzen zur Verfügung. Fenster-  
 läden mit Eternitfüllungen. Alles  
 Schätzungswert ca. Fr. 3000. Bei  
 Pauschalabnahme Transport zu  
 Lasten des Käufers, zu Fr. 1600.  
 Offerten an **Postfach 340**  
**Bahnhof Zürich 1.**

**Zu kaufen gesucht**  
**1 Registerofen**  
 geeignet für die Beheizung eines  
 Raumes mit ca. 200 m<sup>3</sup> Inhalt.  
 Der Ofen soll sich für eine Kachel-  
 ummantelung eignen. Vorgezogen  
 wird ein gebrauchter, aber sonst  
 gut erhaltener Ofen.  
 Offerten sub Chiffre R 4462  
 an die Expedition.

**Ofengetrocknete englische**  
**Riemen und Krallentäfer**  
**Tannenbretter** konisch  
**Baumbretter** (tannene, eichene  
 und buchene) 4461

in allen gewünschten Dimensionen  
 empfiehlt zu vorteilhaften Beding-  
 ungen und zu prompter Lieferung

**B. LEIBACHER**, Sägerei u. Hobelwerk  
 :: **PARADIES b. Schaffhausen** ::

**GEWERBEBANK ZÜRICH**

Aktiengesellschaft, Rämistr. 23, Ecke Waldmannstrasse.  
 — Gegründet 1868 —  
**Verzinsung von Geldeinlagen**  
 in laufender Rechnung nach Uebereinkunft  
 auf Einlagehefte mit weitgehendster Verfügbarkeit 4 1/2 %  
 gegen Obligationen mit Halbjahrescoupons 5 %  
 in Stücken von 250, 500, 1000 und 5000 Franken.  
**Besorgung aller bankgeschäftlichen Transaktionen.**  
 Die Direktion.  
 Unser Institut wird durch die Schweiz. Revisions-  
 gesellschaft A.-G. geprüft. 147

**Barackenholz:**

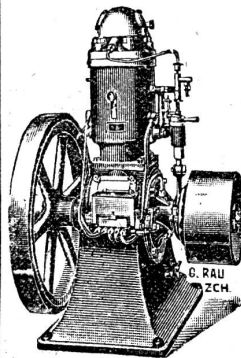
**Tannen-Bretter,**  
 Konisch u. parallel, rohe und gefüllte 18 mm  
 konische und parallele 24 mm  
**Bretter,**  
 8—17 cm breit, 24 mm  
**Tannen-Riemen,** dick, roh, gefälzt oder ge-  
 kämmt und auf Verlangen gehobelt Prompte Bedienung.  
**Vorrat ca. 20 Wagen.**  
 Angebote unter Chiffre N 4304 an die Expedition.

**Weber & Co., Uster**

Maschinenfabrik und Glesserei

empfehlen ihre bewährten

**Benzin-, Gas- u. Petroleum-**  
**Motoren**  
**Rohöl-Motoren**



**Sparsamster**  
**Betrieb**

**Fahrbare Bandsägen und**  
**Spaltmaschinen**

**Benzin-Lokomobilen**

**Zu verkaufen**  
 wegen Nichtgebrauch bereits neue  
**Dickehobelmaschine**

600 mm Tischbreite, Vierkant-  
 messerwelle, Syst. Müller, Brugg;  
 ferner auf Wunsch dazu passen-  
 des **Vorgelege**.  
 Nähere Auskunft und Besich-  
 tigung der Maschine bei 4398  
**Fr. Erisman**, Ing.-Baugeschäft  
 Bleicherweg 36, **Zürich 2.**

**Glashalle**

für Laboratorium und dergleichen  
**zu verkaufen.**

8,70x2,75 bei 2,17 Höhe, demon-  
 tierbar, Eisen und Kathedralglas,  
 solider Konstruktion, 2-teilig,  
 Wellblechdach, Storen. Alles in  
 bestem Zustand. **Fr. 2500.** Plan  
 zur Verfügung. 4409  
 Adr. **P. Zai, Kerns** (Obwalden).

**Zu verkaufen**  
 eine eichene  
**Haustüre**  
 200/118 cm, eine eiserne  
**Türe** 4338

243,93 cm mit 2 eisernen Stößen  
 228, 243 cm im Schlüssel Unter-  
 tor Winterthur.

Offerten nimmt entgegen  
**Immobilien-Gesellschaft**  
**„Oberland“ in Wetzikon.**

**Zu verkaufen**  
**1 Dampf-Kessel**

6 Atm., 20 m<sup>2</sup> Heizfläche. System:  
 Kessel mit einer Feuerröhre und  
 5 Galonwagröhren.

**1 Dampf-Kessel**  
 5 Atm., 5 m<sup>2</sup> Heizfläche mit zwe  
 Querröhren. 4359  
**Ferd. Buri**, Pappelweg 8, **Bern.**

**Zu verkaufen**  
 ca. 30 Wagen schöne  
**Buchen**

30—120 mm, per m<sup>3</sup> Fr. 132.—  
 franko verladen.  
 Offerten unter Chiffre M 4431  
 an die Expedition.

**Drehstrommotoren!**  
 Ein 5 PS, 120 Volt, 50 Period.  
 Fabr. B. B. C., 1450 Touren inkl.  
 verriegelb. Guss-Eisenschalter  
 zu Fr. 800.—

Ein 2,5 PS, 500 V., 1450 Touren,  
 50 Period., Fabr. A. E. G., neu  
 gewickelt, zu Fr. 580.—,  
 Beide Motoren sofort lieferbar.  
 Angebote unter Chiffre **J 4441**  
 an die Expedition.

**Zu verkaufen:**  
**Flanschen-Röhren**

45, 50, 60, 65, 70, 75, 80, 90, 100, 110, 120, 130, 150, 180, 200 mm Lichtweite Gasröhren 1 1/4", 1 1/2", 2", 2 1/4". Vor der Ablieferung werden sämtliche Röhren bis 60 Atm Druck geprüft. 1529

Louis Wild, Muri (Aarg.).

**Zu verkaufen:**

1 Waggon

**Gips-Latten**

7/27 mm, — 2 Waggon

**Eichenbretter**

I./II., 30—60 mm, — 1 Waggon

**Lindenbretter**

30—90 mm, trocken.

**Zu kaufen gesucht:**

1 Waggon

**Abladen**

24 mm, 1 Waggon abgekantete

**Bretter**

24 mm, — 20,000 lm

**Latten**

24/35 mm.

Offerten sub Chiffre A H 4279 an die Expedition.

**Zu verkaufen**

ca. 3—4 m<sup>2</sup>

**Pitche-pine-Bretter**

40—60 mm dick, 6—10 m lang.

Offerten sub Chiffre B 4428 an die Expedition.

**Zu kaufen gesucht**

eine guterhaltene, eiserne

**Holzdrehbank**

mit Zubehör.

Offerten an 4440

Emil Gisiger, Aesch (Baselnd.)

Welche grössere

**Möbelfabrik**

befasst sich mit Erstellen von Nähmaschinentischen u. -Kasten

**in Massenfabrikation?**

Schweiz. Nähmaschinen-Fabrik Luzern. 4422

**Gipser und Maler**  
finden „Calicot“ 178/20, 260, 300 und 520 cm breit, sowie Schächter, Fessian, Rupfen und Jutestreifen vorteilhaft bei 240  
**J. Dätwyler, Oberburg (Bern.)**

Vermessung von Massenartikeln  
Galvanische Verzinnung  
besorgt prompt 1243

**Otto Sender, Schaffhausen**  
Galvanische Anstalt



**Holzriemenscheiben**  
in prima Ausführung  
+ Patente 54720 und 54721  
liefern ausserordentlich  
**schnell und billig**  
**Greuter & Lüder, Flawil**  
Holzriemenscheibenfabrik 456  
— Telephone 82 —

**SCHLOSS**

Eine Part. **Einsteckschloss** wird infolge Fabrikationsänderungen **äusserst billig abgegeben**. Günstige Gelegenheit f. Baumeister. 4286

**C. F. Ulrich, Niederdorfstr. 20, Zürich.**

**Bandsägen-Blätter**  
Schwedische beste Qualität, ab Lager 15, 19, 25, 31 mm, zu mässigen Preisen.  
**Rob. Urscheler, Spalenvorstadt 33, Basel**  
Telephon 4675. 4179

**Zu verkaufen**  
ca. 200 m<sup>3</sup>

**LÄRCHEN**

I. u. II. Klasse, rund oder auf Wunsch geschnitten.  
Offerten unter Chiffre L 4406 an die Expedition.

**Kopier-Maschine**  
für Holzabsätze, fast neu, wegen Aufgabe des Artikels  
**billig zu verkaufen.**  
Offerten unter Chiffre M 4423 an die Expedition.

**Zirka 1000 Bdm.**  
prima schöne, gelagerte  
**Gipsplatten**  
hat preiswürdig **abzugeben**  
**G. Koch, Zimmermstr. Dietikon.** 4425

**Schreinerei-Maschinen**

**Zu verkaufen:**

- 1 kombinierbare **Hobel-Maschine**, 50 cm Durchlass,
  - 1 **Bandsäge**, 78 cm Rollendurchmesser,
  - 1 **Kehlmaschine**,
  - 1 **Tisch-Fräse** mit Stemmmaschine,
  - 1 **Leinofen**, grosser,
  - 1 **Schleif-Maschine** mit Ventilator,
  - 1 **Elektro-Motor**, 4 1/2 Pferd, 220 Volt (mit Beachtung Gesetzlicher Vorschrift),
- Diverse **Transmissionen**.

Offerten sind zu richten an **Schuppisser & Müller** Sägerei und Holzhandlung **Baar** (Kt. Zug). 4386

**Zu verkaufen**

5—10 Waggon lärchene

**Klotzbretter**

I. II. und III. Qual. in mehreren Stärken geschnitten, teilweise trockene Ware.

Offerten unter Chiffre K 4384 an die Expedition.

**Abzugeben:**

50 bis 100 m<sup>3</sup>

**Buchen**

prima Ware, grosse Klöße, 30, 36, 50, 60 und 70 mm, frisch geschnitten.

Kauf-Angebote erbeten unter Chiffre S 4382 an die Expedition.

**Zu verkaufen**

1 Waggon

**Fichtenbretter**

I. u. II. Qualität,

5,32 m<sup>3</sup> 60 mm

3,92 m<sup>3</sup> 40 mm

6,00 m<sup>3</sup> 36 mm

Gefl. Angebote unter Chiffre L 4402 an die Expedition.

**Zu verkaufen**

1 Waggon

**Ulmen-Stämme**

von 25—45 cm Durchm., I. bis II. Qualität.

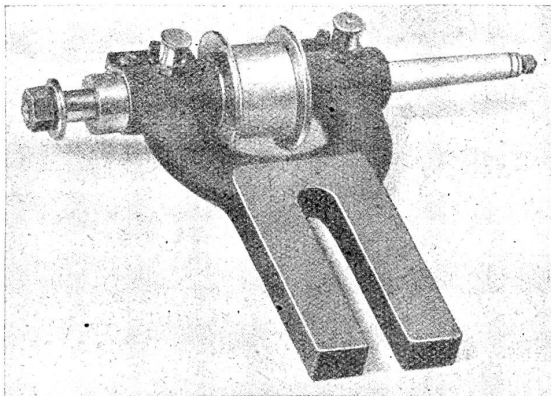
Offerten unter Chiffre U 4405 an die Expedition.

**Krallentäfer**

16 mm fertig, trocken, 3—6 m lg.,

**zu verkaufen.**

Offerten unter Chiff. **K 4444** an die Expedition.



# Drehbank-Schleifapparat

auf jeder Drehbank verwendbar

Grösse I 85.- Fr.

Grösse II 100.- Fr.

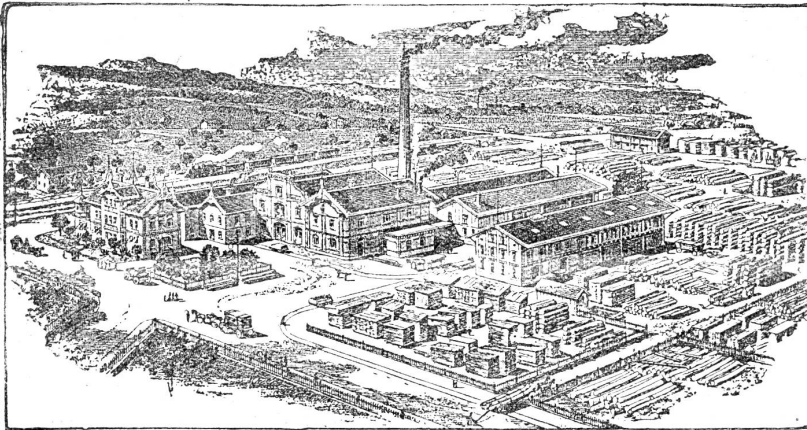
sofort ab Lager lieferbar. 1804a

**Ernst Frei, Webergasse 17, Zürich 4**

## Ed. Eisenring, Gossau (St. Gallen)

Holzhandlung, Säge- und Hobelwerk, Baugeschäft, Eisenbeton, Schreinerei und Glaserei ————— Telephon Nr. 26

Krallentäfer  
Englische Riemen  
Amerikanische Pitch-pine-Rift-,  
Halb-Rift- und Douglas-Rift-Riemen  
Parquetböden



Fertige Türen 3956

„ Fenster

„ Jalousieläden

Fusslambrien, Verkleidungen

Kehl- und Gesimsleisten

nach Katalog und Zeichnung.

Fertige Treppentritte v. Buchen- u. Eichenholz

Geschnittenes Bauholz nach Liste  
in Tanne, Lärche, Eiche u. Pitch-pine.

Grosses Lager in Schnittwaren

in jeder Dimension und Holzart, u. a. :  
Tanne, Eichen, Buchen, Lärchen, Föhren etc. etc.

Trockenanlagen :: Dämpferei

## Eisenwerk-Aktiengesellschaft

# Bosshard & Cie., Näfels

Gegründet 1856 — Brückenbau seit 1870

### Eisenkonstruktions-Werkstätte

Lieferung und Montierung von Eisenkonstruktionen jeder Art.

### ==== Maschinenfabrik ====

Komplette Wehr- u. Schleusenanlagen, Lauf- und Drehkrane, Drehscheiben,  
Transmissions-Anlagen, Baumaschinen, Steinbrecher, Betonmischmaschinen,  
Mechanische Transportanlagen für alle Materialförderungen.

### ==== Giesserei ====

Maschinen- und Bauguss. Reichhaltiges Modell-Lager.

### ==== Blechballagen-Fabrik ====

Blechballagen für Farben, Oele, Fette, aus Weiss- und Schwarzblech.

Carbidbüchsen aus verbleitem Blech und Schwarzblech, letztere nach patentiertem Verfahren in  
luft- und wasserdichter Ausführung.

**Eigenes Ingenieurbureau.**

**Gesamtübernahmen.**

Sorgfältige Arbeit. — Prompte Bedienung.

4309