

Aus der Praxis - für die Praxis

Objektyp: **Group**

Zeitschrift: **Illustrierte schweizerische Handwerker-Zeitung : unabhängiges Geschäftsblatt der gesamten Meisterschaft aller Handwerke und Gewerbe**

Band (Jahr): **34 (1918)**

Heft 5

PDF erstellt am: **12.07.2024**

Nutzungsbedingungen

Die ETH-Bibliothek ist Anbieterin der digitalisierten Zeitschriften. Sie besitzt keine Urheberrechte an den Inhalten der Zeitschriften. Die Rechte liegen in der Regel bei den Herausgebern.

Die auf der Plattform e-periodica veröffentlichten Dokumente stehen für nicht-kommerzielle Zwecke in Lehre und Forschung sowie für die private Nutzung frei zur Verfügung. Einzelne Dateien oder Ausdrucke aus diesem Angebot können zusammen mit diesen Nutzungsbedingungen und den korrekten Herkunftsbezeichnungen weitergegeben werden.

Das Veröffentlichen von Bildern in Print- und Online-Publikationen ist nur mit vorheriger Genehmigung der Rechteinhaber erlaubt. Die systematische Speicherung von Teilen des elektronischen Angebots auf anderen Servern bedarf ebenfalls des schriftlichen Einverständnisses der Rechteinhaber.

Haftungsausschluss

Alle Angaben erfolgen ohne Gewähr für Vollständigkeit oder Richtigkeit. Es wird keine Haftung übernommen für Schäden durch die Verwendung von Informationen aus diesem Online-Angebot oder durch das Fehlen von Informationen. Dies gilt auch für Inhalte Dritter, die über dieses Angebot zugänglich sind.

Gutachten

im Gebiete des allgemeinen Maschinenbaues und speziell über Werkzeugmaschinen besorgt:

W. WOLF, Ingenieur, ZÜRICH
Brandschenkesstrasse No. 7

Schatzungen

2123

wohl am besten die Zweckmäßigkeit und Nützlichkeit dieser Institution erwiesen ist.

Die gewerblichen Lehrlings-Prüfungen sind jetzt in allen Kantonen eingeführt und unterstehen der Zentralleitung des Schweizer. Gewerbeverbandes, durch dessen Vermittlung sie Bundesbeiträge erhalten. Die Gesamtbeteiligung erreichte die Zahl von 7417 (gegenüber 7427 im Vorjahr) und zwar aus zirka 200 verschiedenen Berufsarten. Es haben 2920 = 39% eine Mittelschule und 5965 = 80% eine gewerbliche Fortbildungsschule oder Fachschule besucht. Der Bundeskredit betrug 44,000 Franken, die Beiträge der Kantone total Fr. 155,350, anderweitige Beiträge Franken 8003.—. Den Gesamteinnahmen aller Prüfungskreise von Fr. 175,311 stehen Fr. 166,381 Gesamtausgaben gegenüber.

Der Bericht kann, solange Vorrat, beim Sekretariat des Schweiz. Gewerbeverbandes in Bern bezogen werden.

Die Fabrikationsstätigkeit in der schweizerischen Möbelindustrie, welche in Zürich von jeher gut vertreten war, hat seit dem Krieg eine wesentliche Steigerung erfahren. Während der Markt früher vom Auslande her mit oft sehr fragwürdigen Erzeugnissen geradezu überschwemmt wurde, hat die Einfuhr jetzt vollständig aufgehört. Ein Fachmann aus der Branche für Bureaumöbel versichert, daß zum Beispiel die Nachfrage nach diesen Artikeln nur schwer befriedigt werden könne. Teilweise werde heute sogar für den Export gearbeitet.

Eiseneinfuhr. Nachdem sich das Einfuhrkontingent von Eisen aus Deutschland in den letzten Monaten unter dem im Abkommen vorgesehenen Kontingent von 19,000 Tonnen hielt, hat sich, wie wir vernehmen, die Eiseneinfuhr im Monat März beträchtlich gesteigert. An Rohmaterialien wurden eingeführt 19,600 Tonnen, an Fertigfabrikaten 4400 Tonnen, zusammen 24,000 Tonnen. Darin sind inbegriffen etwa 2000 Tonnen deutscher Heeresbedarfslieferungen, so daß also effektiv 22,000 Tonnen für Schweizerbedarf bestimmt sind; das Mittelmaß des monatlichen Importes betrug bisher etwa 15,000 Tonnen. Das Kontingent der Fertigfabrikate ist im Monat März beträchtlicher als in früheren Monaten. Für den Monat April ist allerdings, nach den bisherigen Lieferungen zu schließen, eine Einfuhrziffer zu erwarten, die bedeutend hinter derjenigen des März zurückbleibt.

Baugesellschaft „Dahem“, Zürich. Der Reingewinn des Jahres 1917 beläuft sich auf 5053 Franken (1916 4087 Fr.); es wird beantragt, den Reingewinn auf neue Rechnung vorzutragen.

Aus der Praxis. — Für die Praxis.

Fragen.

NB. Verkaufs-, Tausch- und Arbeitsgesuche werden unter diese Rubrik nicht aufgenommen; derartige Anzeigen gehören in den Inseratenteil des Blattes. — Den Fragen, welche „unter Chiffre“ erscheinen sollen, wolle man 50 Cts. in Marken (für Zusendung der Offerten) und wenn die Frage mit Adresse des Fragestellers erscheinen soll, 20 Cts. beilegen. Wir sind genötigt, wegen Erhöhung der Postgebühren diese Fragen einzuführen. Wenn keine Marken mitgeschickt werden, kann die Frage nicht aufgenommen werden.

315a. Wer liefert zugeschnittene oder fertige Schaufel- und Pickelstiele? b. Rädli für Zweihandkarren, 45—55—60 cm Durchmesser, beschlagen und zu welchem Preis gegen bar? Offerten unter Chiffre 315 an die Expedition.

316. Wer liefert Sägeblatt 190 cm lang, für Horizontalgatter, neu oder gebraucht? Offerten an H. Egger, Schreinerei und Sägerei, St. Urten (St. Freiburg).

317. Wer hat einen gebrauchten Leimofen, oder sonst großen Ofen, welcher mit Sägemehl und Abfallholz geheizt werden kann, abzugeben? Offerten an Schmid, Fischer & Cie., Wildegg.

318. Wer hätte eine gebrauchte, gut erhaltene Felschmiede abzugeben? Offerten mit Preis an J. Kopeckny, Blechballagenfabrik, Frauenfeld.

319. Wer liefert Universal-Laubsägemaschinen Bohrköpfe, für Bohrer bis zu 10—15 mm, Bandsägeblätter in 5, 8, 10 und 12 mm Breite und Zahuentfernung 3—5 mm, Dickt. ca. 1/10 bis 1/16 mm? Ebenso Laubsägeblätter Marke Bliz? Offerten an Universalmaschinen-Werke Hutmil.

320. Wer hätte abzugeben: 1 Feil-Scheibe 500/70 mm, und eine Loßscheibe 500/70 mm, Bohrung 30—40 mm, gebraucht, zu mäßigen Preisen? Offerten an Rud. Roth, mechan. Werkstat., Niederbipp.

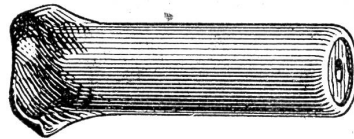
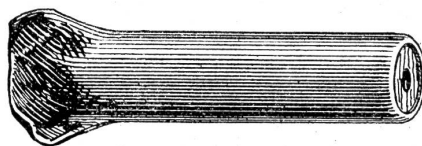
321. Wer hätte ein gebrauchtes, gut erhaltenes Prägenblatt von 70—80 cm billigt abzugeben? Offerten an Gottfr. Kaelin, Holzhandel, Schäftli, Groß-Einsiedeln.

322. Wer liefert ca. 90 m gebrauchte oder neue eiserne Röhren, 100—120 cm Durchmesser? Offerten an R. Müller-Zöllinger, Gießerei, Oberburg, bei Burgdorf.

323. Wer liefert Bindemittel zur Herstellung von Sägepänen-Briquets, wenn möglich säurefrei? Offerten an Weberei Serrnthal A.-G. in Engi (Garus).

324. Wer hätte abzugeben 2 Schwungräder, 1,50 m Durchmesser, Bohrung 90 mm? Alois Spicher, Eisen- und Maschinenhandlung, Ueberstorf (Freiburg).

Der solideste Dübel



2199

ist der

„Helvetia-Dübel“

mit Eisenhülse und Hartholzeinlage.

Für alle Zwecke dienlich.

Verlangen Sie Prospekt von

F. Bender.

Eisenwaren — Werkzeuge — Beschläge
OBERDORFSTRASSE 9 u. 10, ZÜRICH

325. Wer kann sofort einen gebrauchten verzinkten Boiler mit abschraubbarem Deckel, 4—500 Liter Inhalt, für 3—6 Atmosphären Betriebsdruck liefern? Offerten unter Chiffre 325 an die Expedition.

326. Wer hätte gebrauchte Rippenheizröhren abzugeben, 12 bis 16 Stück, 160 bis 180 cm lang mit dazupassenden Doppeltrümmern? Offerten unter Chiffre 326 an die Expedition.

327. Wer hat einen kleinen Steinbrecher, neu od. gebraucht, stationär oder fahrbar, oder wer hat einen starken eisernen Wagen, welcher sich zum aufmontieren eines solchen eignet (eventuell nur Vorder- und Hinter-Räderfab.) abzugeben? Offerten mit Beschreibung unter Chiffre 327 an die Expedition.

328. Wer könnte in Miete oder Kauf eine Dynamo mit 110 Volt und 40 Amp., nebst Nebenschlussregulator und Spannungsschienen abgeben? Offerten an F. Bösch, Installationsgeschäft in Flums.

329. Wer hätte einen kleinen Niederdruck-Dampfkessel für Werkstattheizung (Holz), sowie einen Wasserschlepphahn für 8 Atm. Druck, wenigstens 280 mm Muffenweite, gebraucht, aber gut erhalten abzugeben? Offerten an Brandenberg & Cie. beim Bahnhof Zug.

330. Wer liefert Formen zur Herstellung von armierten Beton-Zaun-Pfosten? Offerten unter Chiffre 330 an die Exped.

331. Wer hätte gut erhaltene Einfl.-Gattereinrichtung mit Führungs- und Druckwalzen, event. nur die Walzen mit Antrieb abzugeben? Offerten unter Chiffre 331 an die Expedition.

332. Wer hätte eine ganz leichte Spindel oder Hebelstange abzugeben? Offerten an Karl Brandenberg, Mechaniker, Zug-Vorstadt.

333. Wer liefert 1 Formiermaschine? Offerten unter Chiffre 333 an die Expedition.



Asphalt-

und Cementarbeiten aller Art

Trottoirs, Keller- und Brauerei-Böden, Terrassen, Korridore
Remisen, Magazine, Durchfahrten etc.

Asphaltierung von Kegelbahnen

Stallböden	Plättli-Böden	2876b
Asphalt-Parkett	Asphalt-Blei-Isolierplatten	
Dachpapp-Dächer	zu Isolierungen.	
Holzzement-Dächer	Holzpflesterungen	

Mehrjährige Garantie für alle Arbeiten.

KOCH & C^{ie}, E. Baumberger & Koch
Asphalt- und Zementgeschäft, BASEL.

Antworten.

Auf Frage **279.** Weimochapparate zum Anschluß an Dampfheizung fabriziert F. Manoral, Apparatenbau, Zofingen.

Auf Frage **282.** Geeignete Maschinen zum Schneiden von Bauholz, Bretter etc. liefern Rud. Brenner & Cie., Basel.

Auf Frage **282.** Gewünschte Präsen beziehen Sie vorteilhaft bei der Maschinenfabrik Georg Willy in Chur.

Auf Frage **288.** Wir verfügen über ca. 20 Stück neue Betonmischer, erstklassiges Schweizerfabrikat, 40—60 m³ Tagesleistung. Robert Uebi & Cie., Zürich 1, Werdmühlleplaz 2.

Auf Frage **296.** Wenden Sie sich gefl. an die Maschinenfabrik vorm. Holzscheiter & Hegi, Manessestrasse 190, Zürich 3.

Auf Fragen **296, 298, 299.** Gewünschte Abriecht- und Dichehobelmaschinen liefern die Rollmaterial und Baumaschinen A.-G. Rubag, Zürich 1.

Auf Frage **297.** Steinbrecher liefern sofort ab Lager die Rollmaterial und Baumaschinen A.-G. Rubag, Zürich 1.

Auf Frage **303.** Holzspaltmaschinen liefern Im-Hof & Cie., Basel.

Auf Frage **303.** Tadellos funktionierende Holzspalt-Maschinen liefert die Maschinenfabrik vorm. Holzscheiter & Hegi, Manessestrasse 190, Zürich 3.

Auf Frage **304.** Neue Elektromotoren haben vorteilhaft abzugeben die Rollmaterial und Baumaschinen A.-G. Rubag, Zürich 1.

Auf Frage **313.** Gewünschten Elektromotor hat sofort lieferbar abzugeben die Rollmaterial und Baumaschinen A.-G. Rubag, Zürich 1.

Submissions- und Stellen-Anzeiger.

Chemins de fer fédéraux, 1^{er} arrondissement

1. Construction d'une fosse à laver les wagons avec égout, d'une fosse à fumier et pavage du quai aux marchandises à la station de Gilly-Bursinel; 2. les mêmes travaux à la

station de Vernayaz. Plans, etc. au bureau No 76 à la Razude à Lausanne ou au bureau de l'ingénieur de la voie, à Lausanne (Razude) pour les travaux de Gilly-Bursinel, et à Sion pour ceux de Vernayaz. Offres avec la mention „Installations sanitaires pour le bétail“ à la Direction du 1^{er} arrond. à Lausanne, pour le 11 mai.

Schweizer. Bundesbahnen, Kreis V. Bau eines Schuppens auf dem Bahnhof Goldau (Grundfläche 680 m²). Pläne zc. beim Bahningenieur 1 in Goldau und im Hochbaubureau des Oberingenieurs in Luzern (Verwaltungsgebäude Zimmer 95). Offerten mit Aufschrift „Erstellung eines Schuppens in Goldau“ bis 12. Mai an die Kreisdirektion V in Luzern.

Zürich. Wohnhäuser an der Nordstrasse in Zürich. Gipser- und Schreinerarbeiten, Beschläge, Holz- u. Steinböden, Wasser- und Gasinstallationen, elektr. Lichtinstallationen, Lichteinrichtungen, Zimmeröfen. Pläne zc. je vormittags 9—12 Uhr bei Architekten Pflegerhard & Häfeli, Zürich. Angebote mit Aufschrift „Offerten für Arbeiten zu den Wohnhäusern an der Nordstrasse“ bis 4. Mai, abends 6 Uhr, an den Bauvorstand 1 (Stadthaus).

Zürich. Seenerceigenossenschaft Affoltern a. A. Wandplättliablag im Seenerceifokal. Offerten mit Preisangabe per Quadratmeter an den Präsidenten, Adolf Hunziker. Auskunft bei denselben.

Bern. Schlosserarbeiten, sanit. Anlagen und Ablaufleitungen für die Gemeindefabrikanten auf dem Wyler (Block B und C) in Bern. Pläne zc. für Baublock B bei H. Pfander, Architekt, Spitalgasse 55, für Baublock C bei P. Girzberger, Architekt, Bahweg 3. Angebote mit Aufschrift „Eingabe für die Gemeindefabrikanten auf dem Wyler, Baublock B bezw. C“ bis 11. Mai, mittags 12 Uhr an die städt. Baudirektion.

Glarus. Erd-, Maurer-, arm. Beton-, Zimmer-, Spengler-, Dachdecker-, Schreiner-, Schlosser-, Maler-, Bodenbeläge-, Gas- und Wasser-Installationsarbeiten, Kochherde und Oefen für das Mehrfamilienhaus, sowie eine armierte Betonbrücke über die Luth der Wollwebererei Rütli A.-G. Pläne zc. bei Gust. von Tobel, Architekt, Mainaustrasse 19, Zürich 8. Offerten mit Aufschrift „Wollwebererei Rütli A.-G.“ bis 8. Mai an Obigen.

St. Gallen. Gemeinde Wil. Maurerarbeiten für den Ausbau des Piffoirs beim Neubau der Kantonbank, und Erstellung von neuen Det-Piffoirständen. Auskunft im Gemeindebaubureau.

Aargau. Schweizerische Sodafabrik in Zurzach. Erstellung von Doppelhäusern à 2 Wohnungen für höhere Beamte (jede Wohnung enthaltend 8 Wohn- und Schlafräume, Küche, Bad, Mansardenzimmer u. Zubehör). Offerten und Pläne an die Schweizerische Sodafabrik, Bureau Basel.

Thurgau. Fabrikneubau Weim- und Düngerfabrik in Märstetten. Maurer-, Eisenbeton-, Kunststein-, Zimmer-, Dachdecker-, Spengler-, Schreiner-, Glaser- u. Malerarbeit. Pläne zc. am 3. und 4. Mai je von 8—12 und 2—6 Uhr bei Architekt H. Studer in Weinfelden. Offerten bis 11. Mai an die Bauherrschaft.

Thurgau. Erd-, Maurer-, Eisenbeton-, Kunststein-, Glaser-, Spengler- und Asphaltarbeiten für einen Fabrikneubau. Pläne zc. im Bureau von Arnold Löw, Oberaach. Eingaben bis 10. Mai an denselben.

Vaud. Commune de Villarzel (près Payerne). Refection du toit et du clocher du Collège, et fourniture d'une horloge au dit clocher. Renseignements chez Louis Bize, municipal. Soumissions au dit jusqu'au 10 mai.

Valais. Commune de Grimentz. Fouilles pour l'installation des hydrants et des égouts (long. 1600 m), fouilles du réservoir, pose de conduites d'eau en tuyaux en fonte, fourniture et pose des tuyaux en ciment. Conditions au bureau de l'ingénieur Rauchenstein, à Sion, et au greffe municipal, à Grimentz. Délai le 10 mai.

Zu verkaufen 3 neue Holzho- bel- maschinenmesser

450 mm lang, für vierkantige Wellen, sowie einige gebrauchte Messer von 450 × 500 mm Länge. Preis billig. — Gefl. Offerten erbeten an [2544

Albert Stalder, Masch.-Fabr., Oberburg (Bern)