

Zeitschrift: Illustrierte schweizerische Handwerker-Zeitung : unabhängiges Geschäftsblatt der gesamten Meisterschaft aller Handwerke und Gewerbe

Herausgeber: Meisterschaft aller Handwerke und Gewerbe

Band: 36 (1920)

Heft: 22

Werbung

Nutzungsbedingungen

Die ETH-Bibliothek ist die Anbieterin der digitalisierten Zeitschriften. Sie besitzt keine Urheberrechte an den Zeitschriften und ist nicht verantwortlich für deren Inhalte. Die Rechte liegen in der Regel bei den Herausgebern beziehungsweise den externen Rechteinhabern. [Siehe Rechtliche Hinweise.](#)

Conditions d'utilisation

L'ETH Library est le fournisseur des revues numérisées. Elle ne détient aucun droit d'auteur sur les revues et n'est pas responsable de leur contenu. En règle générale, les droits sont détenus par les éditeurs ou les détenteurs de droits externes. [Voir Informations légales.](#)

Terms of use

The ETH Library is the provider of the digitised journals. It does not own any copyrights to the journals and is not responsible for their content. The rights usually lie with the publishers or the external rights holders. [See Legal notice.](#)

Download PDF: 22.12.2024

ETH-Bibliothek Zürich, E-Periodica, <https://www.e-periodica.ch>

Für Glasermeister.

Alter, verunglückter Mann, der sonst arbeitsunfähig, **offeriert fortwährend äusserst billig**

Glaserstiften

in allen Dimensionen gestanzt. Näheres durch 5310

Martin Schoellhorn
Zürich 5, Zollstrasse 126.

Zu verkaufen

ein prima 5502

Wassermotor

Hochdruckturbine, ca. 4 PS, Fabrikat Bosshard Zürich, infolge Nichtgebrauch billig. Ebendasselbst 36 m

Gussrohre

mit Hebelschloss und Gummipackungen, Lichtweite 8 cm.

Zivilgemeinde
Berg-Dägerlen (Zürich).

Zu verkaufen

1 Waggon

Eichenbretter

45 mm mit etwas 30 und 60 mm, schwerere Stämme, bei 5358

Gebr. Rickenbacher, Zug.

Hochdruck-Turbine

2-4 PS, ist **billig**

abzugeben.

Anfragen unter Chiffre H 5311 an die Expedition.

Zu verkaufen.**Weimutskiefer**

rund oder nach Angabe geschnitten, hat kleineres Quantum abzugeben. 5351

Ed. Gubler, Sägerei,
Sulgen (Thurgau).

Zum Verkauf.

Eine gebrauchte, vierseitige

Kehlmaschine

18 cm Hobelbreite und 15 cm Hobelhöhe, samt Vorgelege, in tadellos. Zustande, Syst. Kirchner, wird verkauft.

Offerten unter Chiffre K 5384 an die Exped.

Zu verkaufen:

wegen Anschaffung von neuen Maschinen **1 sehr gut erhaltene**

Abricht- und Dickehobelmaschine

530 mm breit, mit vierkant Wellen (System Kirchner), noch kurze Zeit im Betrieb zu sehen. Preis: Fr. 2500.—

Riemenscheiben

einteilig, aus **Gusseisen** 730 × 300 × 50 mm 5470

zweiteilig " " 500 × 230 × 50 "

" " Holz 700 × 1.0 × 50 "

" " Holz 950 × 150 × 50 " Zu besichtigen bei

Gebr. Sieber, Sägerei u. Baugeschäft, Triengen (Luz. rn)

ZU VERKAUFEN

einige seit kurzem in Gebrauch stehende

Sulzer-Kessel

für Zentralheizungen, Was-er- u. Niederdruckdampf, Grösse 30—50 m² (Typ. G. u. F.).

Offerten unter Chiffre R 5439 an die Exped.

WEISSBLECHE

Aus **Lagerbeständen** sofort lieferbare

prima englische Hochglanzbleche

1000 × 2000 mm,

prima amerikan. Coke Weissbleche

510 × 710 und 530—760 mm,

prima deutsche HK. Weissbleche

510 × 710 und 530 × 760 mm. 5452

in allen Blechstärken.

Gebrüder Spiegel, Kreuzlingen.

Zu verkaufen

neues, verzinktes

Wellblech

Profil 150 40 1, in Tafelgrössen von 750 mm Baubreite und 2200, bzw. 2500 mm Länge.

Anfragen erbeten sub Chiff. W 5346 an die Exped.

10 Stück

Wellen

50—80 mm, **1000 kg**, sind billig

abzugeben.

Offerten unter Chiffre W 5410 an die Expedition.

Zu verkaufen.

Scharfkantig gefräste 24 mm

Bretter

leicht konisch,
1/2 Wag. 2—3 m, Fr. 100.— per m³.
1/2 Wag. 5 m lang, Fr. 115.— per m³.
ab St. Gallen.

Offerten sub Chiffre LK 5359 an die Expedition.

Zu verkaufen:

1 Wagen kurze

Schmalbretter

15—18 und 24 mm, 2—5 m lang.

A. Gugolz, Sägerei,
Bäch a. Zürichsee. 5355

Zu verkaufen

sofort lieferbar:

1 Wagen

Madriers

280/76 mm.

2 Wagen

Madriers

225/75 mm.

2 Wagen

Parallelbretter

27 mm.

2 Wagen

Parallelbretter

30 mm.

Gefl. Offerten sub Chiffre M 5349 an die Expedition.

Zu verkaufen

grosse Partien:

Madriers

4 bis 14 m lang.

Bastings

4 bis 7 m lang.

Parallelbretter

12 bis 60 mm dick.

Baumbretter

12 bis 60 mm dick.

Konisch ablinierte Bretter

12 bis 60 mm dick.

Doppellatten etc.

Angebote von seriösen Käufern, in fremder oder Schweizer Währung, nimmt entgegen unt. Chiffre B 5360 die Expedition.

Zu verkaufen:

Ca. 20 m³ milde Ia.

Eschensägstämme

von ca. 25—42 cm Durchmesser. Preis per m³ Fr. 170.— bahnverladen.

Offerten unter Chiffre Z 5387 an die Expedition.

Zu verkaufen

1 Posten

Schleifsteine

in Eisengestell für Kratbetrieb mit Voll- und Leerscheibe. Stein 56/12 cm. Grauer Stein für Werkzeugschliff. Preis Fr. 150.— per Stück.

Burkard & Gysler
Emmishofen. 5417

Zu verkaufen

1Wagen

Dachlatten

24/48.

1 Wagen

Doppellatten

8/8—12/12.

1Wagen

Kantbretter

24 mm.

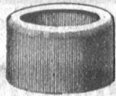
1 Wagen

Klotzbretter

30 und 36 mm.

Uebernehme fortwährend **Bauholz** nach Liste.

Hurni, Sägerei,
Fischingen (Thurg) 5340



2985

Anfertigung von **Stanz-Massenartikel** aus Eisenblech. **Zwingen** aller Art. **Draht-Stiften**, geschmiedete Nägel, Eisendraht blank, gegläht, verz. **Scharniere** aller Art.

Billigste Bezugsquelle.

WINKLER & CO.
Wallisellen-Zürich.

Föhren-Bretter

trocken, diverse Dimensionen, grosses Quantum wegen Platzmangel ausnahms-billiger Verkauf.

Offerten unter Chiffre A 5368 an die Expedition.

Zu kaufen gesucht

6 Werkstatt-Fenster

(Doppelfenster), von ca. 2×2 m, in Eisen oder Holz, ältere, jedoch tadellos erhalten. 5468

Alois Aschwanden
Bauspenglerei, Altdorf (Uri).

Bau-Ausschreibung.

Ueber die nachfolgenden Bauarbeiten für den **Pfarrhaus-Neubau** der evang. Kirchgemeinde Bütschwil-Mosnang wird freie Konkurrenz eröffnet. 5409

1. Schreinerarbeiten
2. Beschläge-Lieferung
3. Hafnerarbeiten
4. Schlosserarbeiten
5. Malerarbeiten
6. Tapeziererarbeiten
7. Parkettarbeiten
8. Umgebungs-Gartenarbeiten.

Pläne, Bedingungen und Eingabeformulare können vom Montag den 23. August bis Samstag den 28. August, jeweils vormittags von 8—12 Uhr, im Bureau der Bauleitung eingesehen, bezw. bezogen werden.

Die Eingaben sind bis spätestens **31. August 1920** verschlossen mit der Aufschrift „Pfarrhaus-Neubau“ an den Präsidenten der Kirchenvorsteher-schaft, Herrn A. Hubschmied in Bütschwil (St. G.), einzuliefern.

Wattwil, den 18. August 1920.

Die Bauleitung:

Müller & Brunner, Architekten, Wattwil.

Zu verkaufen:

2 Drehstrommotoren, B. B. C., 300 PS, 370 Umdr./Min., 500 Volt, 50 Perioden, mit zugehörigen Schaltkasten und Anlässern.

2 Zentrifugalpumpen, mit Kupplungen für direkten Antrieb durch obige Motoren, Leistung: 2000 Sek.-Liter bei 6 m Förderhöhe.

2 eiserne Pontons, 20,50×2,50×2 m.

1 Laufkatze mit eingebautem Hebezeug. Tragkraft 4000 kg.

2 Flaschenzüge, Tragkraft 12,500 kg.

Sämtliche Objekte sind Vorkriegsfabrikate und ungebraucht. — Offerten unter Chiffre M 5414 sind zu richten an die Expedition.

Werk für Villen und Arbeiterhäuser

Klapheck:

Moderne Villen u. Landhäuser

285 Seiten mit 610 Abbildungen, sowie mehreren Farben- und Lichtdrucktafeln. **Preis geb. Fr. 18.75.** — Eine ausgedehnte Sammlung moderner Villen u. Landhäuser vom herrschaftlichen Landsitz bis zum Arbeiter-Wohnhaus der Gartenstadt. Vor allem aber dürfte es allen denen willkommen sein, die ein eigenes Haus errichten wollen, da die zahlreichen Beispiele der zweckmässigsten und besten Villenbauten, die hier ausführlich mit Grundrissen des Hauses wie häufig der ganzen Anlage im Innern wie Aeussern behandelt werden, eine reiche Anregung zur Ausgestaltung liefern dürften. 6052a

Bestellungen erbittet

Fritz Schück, Merkurstr. 56, Zürich.

Billig zu verkaufen wegen Nichtgebrauch **etliche Tausend** gepresste

Geländer-Rosetten

in allen Grössen. Muster zu Diensten. 5488

Jak. Aeschbach
Bauschlosserei u. Velowerkstätte
Frick (Aargau)

Zu verkaufen:

1 schmiedeiserne

Kopierpresse

26×30 Fr. 30.—

1 gusseiserne 5433

25×29 Fr. 20.—

Lattmann, Mech.
Winterthurerstr. 17, Zürich 6.

Offerierte einen **Liquidationsposten Hakenstifte** 15 und 16/22 und 15 und 16/30

28 kg 62 kg

Breitkopfstifte

16/22 16/25 17/25

13 17 17 kg

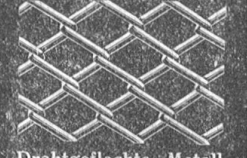
Glaserstifte je 6 kg. 16/20 und 16/25 à Fr. 1.25, en bloc à Fr. 1.20, es handelt sich um saubere, unverrostete Ware.

A. Angehr, Eisenhandlg.
Degersheim (St. Gallen)
Telephon 57. 5440



G. Bopp

Mech. Sieb- u. Drahtgitter-Fabrik
Aarburg bei Olten.



Drahtgeflechte, Metallgewebe, Siebe, Gitter, Zäune usw.

1442 a

A vendre

un wagon

planches chênes

45 mm 1er et bon 2me choix. 6 mois de sciage. Prix 220 frs. le m³ sur wagon.

S'adresser à 5394

Ch. Cortat, scierie
Courtételle (Jura bernois).

PATENT-BUREAU
Wilh. Reinhard, Zürich

Stampfenbachstrasse 78. 29

Rund- und Sechskantmessing

(Bohr-, Dreh- und Fräsqualität)

in allen couranten Dimensionen
prompt ab Lager lieferbar.
Vorratsliste zu Diensten.

5301

HANS THEILE, BASEL 2, WALLSTRASSE 16.

Zuverkaufen:

1 neuer **Drehstrommotor**,
15 PS 250/500 Volt, 50 Perioden,
1500 Touren, Syst. Brown Boveri
& Cie., (event. zu tauschen gegen
einen 2-3 PS Motor).

1 **Ambos**,
1 **grosse Handstanze**,
1 **grosse Blechschere**
Div. **Gewindschneide-**
apparate, sowie verschie-
denes gut erhaltenes

Schmiedewerkzeug,
Transmissionen, **Rollen**
und **Riemenscheiben etc.**
1 **neue Dekopiersäge**,
1 **Lötapparat**,
2 **Leimöfen**,
1 **Farbmühle**.

5381

Kreis & Cie., Holzindustrie
Goldach (St. Gallen).

Zu verkaufen
800—1000 Stück
messingene

Auslaufnahmen

1/2", schöne Façon, zum Aus-
nahmepreis bei Barzahlung.

Offerten unter Chiffre A 5506
an die Expedition.

Moteur Electrique.

Cherchons

à échanger **moteur élec-**
trique Schunt, construction
Bergmann de 2 PS, 525 volts,
3,3 amp., type fermé, complet
avec tableau marbre, ampèremètre
et démarreur, contre moteur de
2 PS, triphasé, 220 volts, 50 pé-
riodes.

Adr. offres sous chiffres MA 5463
à l'expédition.

Gleichstrom- Dynamo

6-7 PS, 110 Volt,

zu kaufen gesucht.

Offerten unter Chiffre F S L 5466
an die Expedition.

Neu zu verkaufen:

3 einfache Rundschleifmaschinen
mit elektrischem Antrieb, LANDIS, 10 × 36, und

3 einfache Rundschleifmaschinen
mit elektrischem Antrieb, LANDIS, 10 × 52.

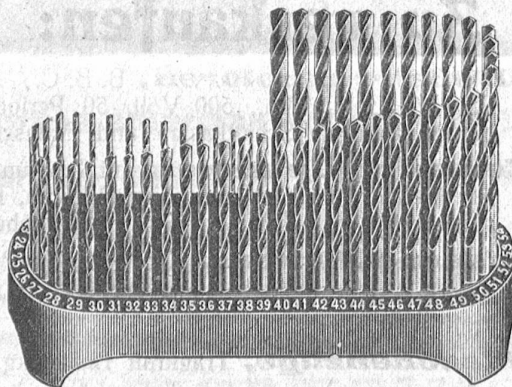
5446 **Sofort lieferbar.** [P 2373 N]

Auskunft bei Ed. Dubied & Cie., S. A., Neuchâtel.

E. Widmer & Huber

Werkzeug- und Maschinengeschäft

Hirschmattstrasse Nr. 44 **Luzern**: Habsburgerstr. 18 und 22



Werkzeuge und Maschinen

zur Metall- und Holzbearbeitung, sowie zur Installation von
Gas, Wasser und Elektrizität.

Schmirgelmaschinen

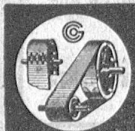
Poröse Schmirgel-, Corund- u. Carborundumscheiben
für jeden Schleifzweck.

Stauch-, Schweiss- und Gesenkmaschinen, Hebelblechseheren
und Stanzen, Bohrmaschinen, Drehbänke, Fräs-, Hobel- und
Gewindschneidmaschinen. 5890a

Gewindschneidzeuge für Gas-, Withw., Millimeter-, S. J.
und Elektrikergewinde. — **Feilen**, Stahl, **Spiralbohrer**,
Zangen, Hämmer, **Schraubstöcke**, Schmiedeeisen u. Schmiede-

Präzisions- und Messwerkzeuge, **Hebe- und Bau-**
werkzeuge, **Pickel**, **Schäufeln**, **Karreten etc.**
Autogene Schweissanlagen u. Zubehörteile.

Höchste Garantie



LEDER-RIEMEN
UND ZUTATEN
FÜR JEDE BETRIEBSART
GUT & CO ZÜRICH



Zu verkaufen
tadellos erhaltene, kräftig gebaute

Säulen- Bohrmaschine

mit Handbetrieb, kann aber auch
für Kraftbetrieb eingerichtet wer-
den. 5467

Alois Aschwanden
Bauspenglerei, **Aldorf** (Uri).



Dreiseitige

Hobelmaschine

in sehr gutem Zustand preiswürdig
zu verkaufen.

Carrosseriewerke
Bern. 5472



Moteur Electrique.

Nous cherchons

per livraison imméd **un moteur**
électrique neuf ou d'occasion
de 12 PS, 220 volts, 50 périodes,
si possible à 1150 tours, avec
controller.

Adr. offres sous chiffre M A 5462
à l'expédition.

Kleinere, gut erhaltene

Centrifugal- Pumpe

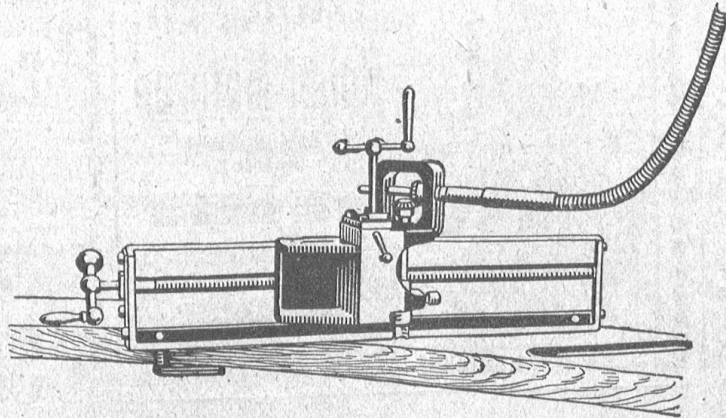
für **Transmissionantrieb**
zu kaufen gesucht.

Offerten unter Chiffre K 5437
an die Exped.

Transportable Holzfräsmaschine

(Patente in mehreren Staaten angemeldet)

für Nuten u.
Langlöcher
bis 600 mm Länge
" 80 " Tiefe
" 60 " Breite
ohne Nachstellung.



Einfacher Antrieb
Leichte
Bedienungsweise
Vielseitigste
Verwendungs-
möglichkeit.
Tadellos saubere
Arbeitsleistung

zum Fräsen der Nuten für Treppentritte und Futterbretter
Stemmen der Langlöcher und Nuten in Baubalken bei Abbundarbeiten
Nuten der Jalousiebrettchen und viele Spezialarbeiten.

1295

Fischer & Söffert • Basel

Maschinen und Werkzeuge für die Holzindustrie

Verkaufsbureau der A.-G. „Olma“ Landquarter Maschinenfabrik, Olten

Ideen und Erfindungen

patentieren und verwerten schnell
und gut (O F 22412 Z)

Gebr. A. Rebmann
Patentanwaltsbureau [2241
Zürich 7, Forchstrasse 114.

Zu verkaufen:

Erstklassige gedämpfte
Buchenbohlen
ca. 3 Wagen.

Eichenbretter

ca. 60 m³ von 25–60 mm, I. u.
II. Klasse. Ganz trockene

Klotzbretter

I. und II. Klasse von 18–60 mm.
Ca. 4 Wagen 24 mm

Bretter

scharfkantig, 4–6 m, 12–30 cm
breit, 1 Wagen 27 mm

Klotzbretter

sowie

Kantbretter

parallel, 4 Wagen

Bastings

65/150/165/180, 5,50 Durchschnit-
tlänge. Trockene

Klotzbretter

von 24–60, I. Klasse Schreiner-
ware.

Offerten unter Chiffre Z R 5272
an die Expedition.

Zu verkaufen:

Ca. 2–3 Wagen

Pappelbretter

24–100 mm, ziemlich trocken,
sowie ca. 10 Wagen

Eichenbretter

18–100 mm, halbtrockene und
trockene Ware.

Gefl. Anfragen unter Chiffre
B 5302 an die Expedition.

Motorrad

Wanderer, 3 PS, 2 Zylinder, wenig
gebraucht, rassiger Bergsteiger,
sehr günstig

zu verkaufen

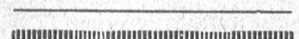
wegen Nichtgebrauch. An Zahlung
würde Holz oder Holzwaren
nehmen — Offerten an 5276

Schuppisser-Stöckli
Holzwaren en gros, **Baar** (Zug).
Telephon 56.



E. Liebherr
Ermatingen 2

Holzwarenfabrik f. Massenartikel
aller Art. 3066c



Ab Lager **sofort**

zu verkaufen

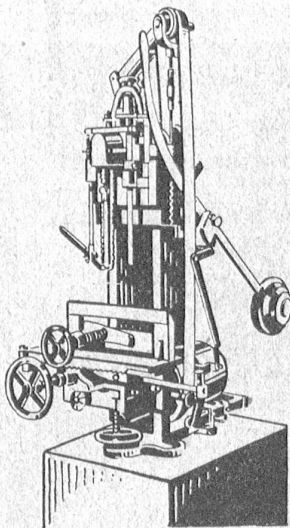
Zwischenverkauf vorbehalten

ca. 300 m³

**Eichen-
Klotzbretter**

in Dimensionen von 120, 110, 100,
90, 80, 70, 60, 50, 45, 40, 36, 30
24 mm. Alles ganz trockene, gut
gelagerte Ware, prima Qualität.

Anfragen unter Chiffre K 5305
an die Expedition.



Rich. Bürlimann

Maschinen u. Werkzeuge

Zürich-Wollishofen

SPEZIALITÄT:

Kettenstemm-Maschinen

Patent-Nr. 09517

6997

Referenzen zu Diensten.
Man verlange Offerte.

Holzbearbeitungs-Maschinen

sofort ab Lager **lieferbar** :

Komb. Abricht- u. Dicke-hobelmaschinen, mit runder Welle, 40, 45, 50, 53 u. 60 cm.
Abricht-hobelmaschinen, 30, 36, 40, 50, 60 cm
Dickehobelmaschinen, 34, 40, 45, 50, 60, 70, 80 cm.
Drei- u. vierseitige Hobelmaschinen, 16, 18, 30, 40 und 50 cm, mit Putzmesser.
Hobelmesserschleifmaschinen.
 Automat. **Rundstabhobelmaschine**.
Bandsägen, 60, 70, 80, 90, 100 cm.
Trennbandsägen, 100 und 120 cm.
Blockbandsägen, 110 und 120 cm.
Universal-Bandsägen, 65, 70, 80 cm, komb. mit Kehlmaschine, Kreissäge u. Langlochbohrmaschine.
 Div. **Kreissägen, Wagenfräsen, Kehlmaschinen** mit Schlitzapparat
Kehl- u. Zapfenschneidmaschinen, Zapfenschneidmaschine mit 5 Messerwellen und Abkürzsäge.
Universal-Maschine, bestehend aus komb. Abricht- und Dickehobelmaschine, 60 cm. Kehlmaschine, Kreissäge und Bohrmaschine.
Langlochbohrmaschinen Kettenlochfräsmaschine
 Div. **Holz-drehbänke, Kopierbänke**,
Sandpapier-Schleifmaschinen, mit endlosem Band, 30 und 40 cm.
Schleifmaschine mit Wand-schwenkarm.
 grosse automat. **Sandpapier-Schleifmaschine**, mit 3 rotierenden Schleifzylindern.
Zinkenfräsmaschinen, div. Systeme.
Sägeschärfmaschinen, div. Systeme.
Türfüllungen - Abplattmaschine, Fenster-sprossen-Stanzen.
 Div. **Benzin- und Elektromotoren**.
 grosse dreispindl. **Fournierpresse**.
Pendelfräsen, Decoupiersäge, Leimöfen, Schleifsteine.
 Grosses Lager in **Transmissionsteilen und Vorgelegten Werkzeugen u. Lederriemen**. 5157
 Günstige Zahlungsbedingungen. Verlangen Sie Spezial-Offerte.
Maschinenfabrik vorm. Holzscheiter & Hegi Zürich 3, Manessestrasse 190.

Zu verkaufen

freibleibend, ca. 1/2 Waggon

Eschenhälblinge

ca. 1/2 Waggon

Eschenbretter

Dicke 90, 75, 60, 45, und 30 mm, alles prima trockene Ware.

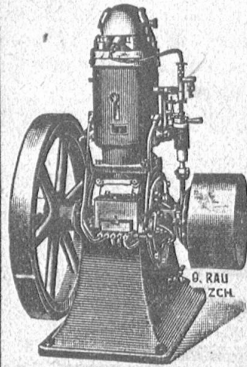
Anfragen sind zu richten unter Chiffre E 5304 an die Expedition.

Weber & Co., Uster

Maschinenfabrik und Glesserei

empfehlen ihre bewährten

Benzin-, Gas- u. Petroleum-Motoren
Rohöl-Motoren



Sparsamster Betrieb

Fahrbare Bandsägen und Spaltmaschinen

Benzin-Lokomobilen

Liquidation der Vorräte aus dem englischen Krieg.

Das britische Munitions-Ministerium publiziert eine englische Broschüre, betitelt:

„SURPLUS“

welche die detaillierten Warenvorräte enthält, die zu verkaufen und eingelagert sind in England.

Diese Warenvorräte enthalten: 5039

Baumaterialien - Möbel - Werkzeugmaschinen
Dampfmaschinen - Eisenbahn- und Hafentmaterial - Boote und Motorboote - Leder- und Textilwaren - Metalle - Eisen - Luftschiffe, chemische und medizinische Produkte etc.

Diese Broschüre enthält ebenfalls einen Anhang, in welchem die englischen Warenvorräte verzeichnet sind, die **in Frankreich eingelagert und verkauft werden**. Dieses letztere Material wird nur en bloc abgegeben, das ganze Lager und **vollständige Einrichtungen**.

„SURPLUS“ erscheint **halbmonatlich**.

Preis: **Fr. 1.-** pro Nummer } franko
 Abonnement: **Fr. 6.-** für 3 Monate } Vorausbezahlung

Man wende sich an

DIRECTOR OF PUBLICITY,

DISPOSAL BOARD (French Section)
 179, Rue de la Pompe, **PARIS** (Passy).

Wer ist Käufer von Besenstielen

Ahorn-, Buchen- und Tannenholz in allen Längen? Monatliche Lieferungen.

Abnehmer von grösseren Quantitäten belieben Offerten sub Chiffre B 5172 an die Exped. zu richten.

Zu verkaufen

5 Wagen trockene

Kurz- und Schmalware

14-30 min, 1-3 m lang
 Interessenten wollen sich sub Chiffre K 5303 an die Expedition werden.

Freibleibend, Zwischenverkauf vorbehalten, **offerieren wir ca. 100 m³**

Buchen-Klotzbretter

prima Qualität, 3-4 Jahre gelagert, Dimensionen 110, 100, 90, 80, 70, 60 und 30 mm, ca. **40 m³** prima

Pappelbretter

Dimensionen 60, 24 und 30 mm, 4 Jahre gelagert.

Interessenten wollen sich gefl. melden unter Chiffre B 5306 an die Expedition.

Zu verkaufen

5 Stück prima

Sageichen

mit 14 m³ Inhalt.

Offerten an 5316

Jean Gremminger, Wagner Kesswil (Thurgau).

Zu verkaufen

ca. **600 m³**

tannene **Schnittwaren**

Bretter

parallel besäumt, 14, 18, 20, 24 mm und stärker,

Madriers Bastings Kantholz Klotzbretter

lieferbar September - November, franko Basel

Angebote unter Chiffre B M 5317 an die Expedition.

Zu verkaufen

Elektro-Flaschenzug

mit mech. Handlaufkatze, Hubhöhe 7 m, für Drehstrom, 240 Volt 42 Perioden, komplett,

Nachtwächteruhren

2 Stück, mit je 5 Kontrollkasten und Kontrollblätter.

Rollen Tourenzähler

(System Hassler), 4 Stück.

Schmid & Hallauer Sursee, 5296