

**Zeitschrift:** Illustrierte schweizerische Handwerker-Zeitung : unabhängiges  
Geschäftsblatt der gesamten Meisterschaft aller Handwerke und  
Gewerbe

**Band:** 36 (1920)

**Heft:** 47

## Titelseiten

### Nutzungsbedingungen

Die ETH-Bibliothek ist die Anbieterin der digitalisierten Zeitschriften. Sie besitzt keine Urheberrechte an den Zeitschriften und ist nicht verantwortlich für deren Inhalte. Die Rechte liegen in der Regel bei den Herausgebern beziehungsweise den externen Rechteinhabern. [Siehe Rechtliche Hinweise.](#)

### Conditions d'utilisation

L'ETH Library est le fournisseur des revues numérisées. Elle ne détient aucun droit d'auteur sur les revues et n'est pas responsable de leur contenu. En règle générale, les droits sont détenus par les éditeurs ou les détenteurs de droits externes. [Voir Informations légales.](#)

### Terms of use

The ETH Library is the provider of the digitised journals. It does not own any copyrights to the journals and is not responsible for their content. The rights usually lie with the publishers or the external rights holders. [See Legal notice.](#)

**Download PDF:** 19.11.2024

**ETH-Bibliothek Zürich, E-Periodica, <https://www.e-periodica.ch>**

# Handwerker-Zeitung

**Abonnementspreis:**

Per Quartal Fr. 3.—  
 „ Semester „ 6.—  
 „ Jahr „ 12.—

Bei Postbestellung je 20 Cts. mehr.

Redaktion, Druck, Verlag und Expedition:

**Senn-Holdinghausen Erben, Zürich 2**  
 Teleph. 5084 — Bleicherweg 38 — Postfach Zürich-Enge

**Inserate 30 Cts.**

per einspaltige Colonelzeile.  
 Wiederholungen Rabatt.  
**Erscheint jeden Donnerstag.**

Telephon Selnau 5084. Annoncenregie: **Fritz Schück & Sohn, Zürich (Bleicherweg 38).** Postfach Zürich-Enge.

13 pa Tit. Schweizer Landesbibliothek  
 (gr.)  
 Bern 32



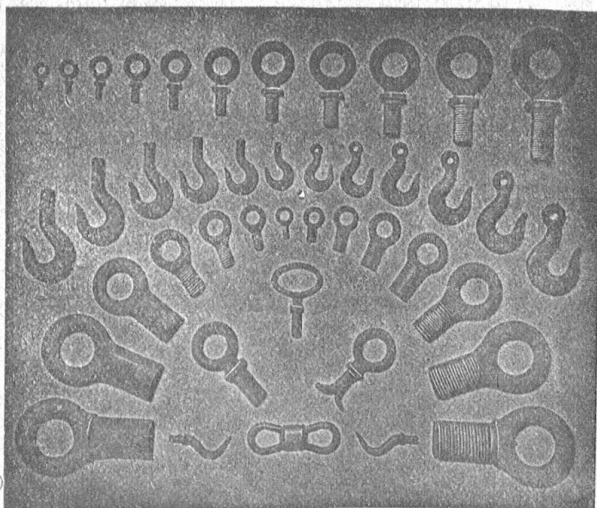
Erste und älteste  
**ausschließl. Spezialfabrik**

von 4252 a

**Schleifmaschinen**  
**Werkzeug-Schleifmaschinen**

**Fritz Wunderli**  
 Werkzeugmaschinenfabrik  
**USTER**

**Gesellschaft der L. von Rollschen Eisenwerke in Gerlafingen**

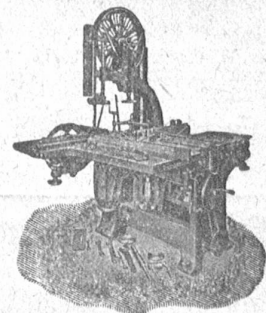


**Gesenkschmiede  
 und Presserei**

für Massenartikel wie  
**Schraubenschlüssel**  
**Lasthaken** 2622  
**Aufhängeringe**  
**Kurbelwellen**  
**Spannschlösser**  
**Rohrflanschen**  
**Schraubzwingen** etc.

**Schmiede-  
 Werkstätte**

für Maschinenstücke aller Art  
 aus Schweisseisen oder  
**Fluss-Stahl**  
 in zweckentspr. Qualitäten.




**Grosses Lager** in neuen u.  
 gebrauchten, fachmännisch durch-  
 reparierten

**Holzbearbeitungsmaschinen**

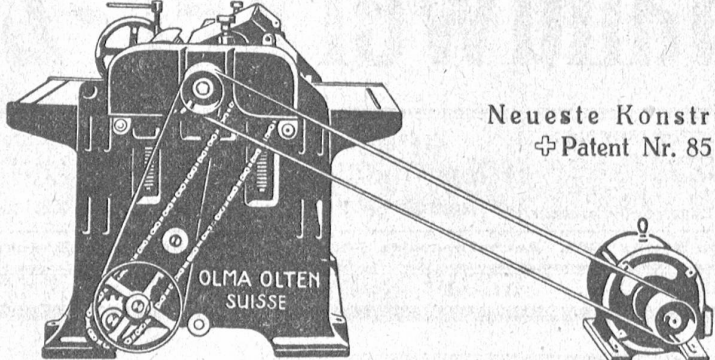
Ausnahmspreise und günstige  
 Zahlungsbedingungen. Fahrtver-  
 gütung bei Bestellung in der  
 Fabrik. Spezial-Offerten u. fach-  
 männische Ratschläge gratis.

Maschinenfabrik 6518  
 vorm. Holzscheiter & Hegi,  
 Zürich 3, Manessestr. 190.



**A.-G. Olma Landquarfer Maschinenfabrik Olten**  
Verkaufsbureau Fischer & Süssert, Basel

3955 a



Einriemenantrieb  
Veränderlicher Friktionsvorschub

Neueste Konstruktion  
+ Patent Nr. 85104

OLMA OLTEN  
SUISSE

**Dickenhobelmaschinen für 450 bis 900 mm Hobelbreite.**

Runde

## Messerwellen

Vierkantige Messerwellen werden in runde umgeändert, gleich welcher Grösse, für kombinierte :-: und Abrichtmaschinen :-:

## Kehlmaschinen

mit 593

□ Kugellager □

Reparatur von Kehlmaschinen und Umänderung derselben mit Kugellager. :-:

**L. Reisdorf**  
mechanische Werkstätte  
Altstetten (Zürich).

Zu verkaufen

wegen Aufgabe dieses Artikels,  
ca. 50 Stück

## Steinhauer-Klöpfel

aus Weissbuchenholz, 15 bis 25 cm Durchmesser, Preis per Stück Fr. 2-2.50. 703

**Gebrüder Wettstein**  
Holzwerkzeugfabrik  
Ermatingen.

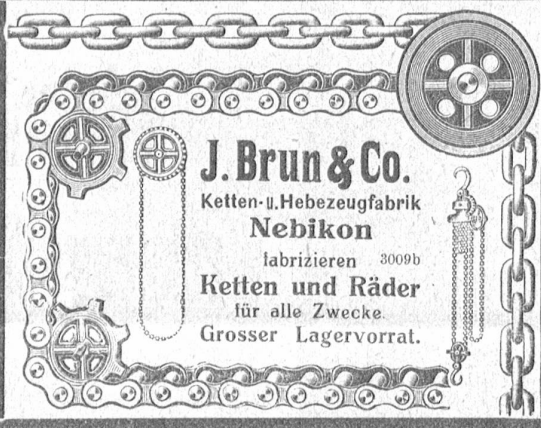
Zu verkaufen

## Blechrohre

20 und 30 cm Durchm., ca. 350 m und zwei gebrauchte

## Francis-Turbinen.

Anfragen unter Chiffre B 7686 an die Exped.



**J. Brun & Co.**  
Ketten- u. Hebezeugfabrik  
**Nebikon**  
fabrizieren 3009b  
Ketten und Räder  
für alle Zwecke.  
Grosser Lagervorrat.

HOLZBEARBEITUNGS-MASCHINEN

für sämtliche Industrien



Maschinenfabrik & Eisengesserei  
**A. MÜLLER & Cie BRUGG.**

## Bandsägen

mit 80 cm Rollen. Kugellagerung, zu billigen Ausnahmepreisen, unt. günstigen Zahlungsbedingungen

### abzugeben.

Maschinenfabrik vorm.  
**Holzschetter & Hegi**  
Zürich 3, Manessestrasse 190.  
7807

## Eichenbretter

trocken, in allen Dimensionen, ganz feijnährige Ware,

### zu verkaufen.

Anfragen unter Chiffre R 659 an die Expedition.

### Transmissionsteile



wie Lager  
Kuppelungen  
Wellen  
Stellringe

Riemen-  
Scheiben  
in Holz, Guss  
und Eisen.

Treibriemen

**C. ZINK, ST. GALLEN**  
Gelfenwilenstr. 4

Erfindungs-Patente

Marken-Muster-  
& Modell-Schutz im In- u. Ausland

**H. KIRCHHOFER** vormals  
Bourry-Séquin & Co., ZÜRICH

1880  
← Gegründet