

Aus der Praxis - für die Praxis

Objektyp: **Group**

Zeitschrift: **Illustrierte schweizerische Handwerker-Zeitung : unabhängiges Geschäftsblatt der gesamten Meisterschaft aller Handwerke und Gewerbe**

Band (Jahr): **36 (1920)**

Heft 52

PDF erstellt am: **13.09.2024**

Nutzungsbedingungen

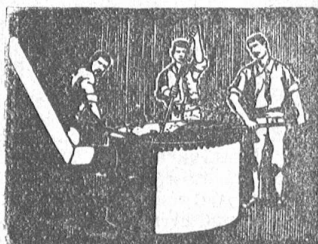
Die ETH-Bibliothek ist Anbieterin der digitalisierten Zeitschriften. Sie besitzt keine Urheberrechte an den Inhalten der Zeitschriften. Die Rechte liegen in der Regel bei den Herausgebern.

Die auf der Plattform e-periodica veröffentlichten Dokumente stehen für nicht-kommerzielle Zwecke in Lehre und Forschung sowie für die private Nutzung frei zur Verfügung. Einzelne Dateien oder Ausdrucke aus diesem Angebot können zusammen mit diesen Nutzungsbedingungen und den korrekten Herkunftsbezeichnungen weitergegeben werden.

Das Veröffentlichen von Bildern in Print- und Online-Publikationen ist nur mit vorheriger Genehmigung der Rechteinhaber erlaubt. Die systematische Speicherung von Teilen des elektronischen Angebots auf anderen Servern bedarf ebenfalls des schriftlichen Einverständnisses der Rechteinhaber.

Haftungsausschluss

Alle Angaben erfolgen ohne Gewähr für Vollständigkeit oder Richtigkeit. Es wird keine Haftung übernommen für Schäden durch die Verwendung von Informationen aus diesem Online-Angebot oder durch das Fehlen von Informationen. Dies gilt auch für Inhalte Dritter, die über dieses Angebot zugänglich sind.



Brückenisolierungen • Asphaltarbeiten aller Art Flache Bedachungen

erstellen

500

Gysel & Cie., Asphaltfabrik Käpfnach A.-G., Horgen

Telephon 24

Telegramme: Asphalt Horgen

Schweizerische Unfallversicherungsanstalt. Der Verwaltungsrat der Schweizerischen Unfallversicherungsanstalt hat in seiner Sitzung vom 10. März die Praxis der Direktion der Anstalt genehmigt, wonach für die Arbeitslosen die Versicherung der Nichtbetriebsunfälle als fortbestehend behandelt wird, wenn dieselben gemäß dem Bundesratsbeschlusse vom 29. Oktober 1919 Anspruch auf Arbeitslosenunterstützung haben und ihr Dienstverhältnis zu dem die Versicherung bedingenden Betrieb aufrecht bleibt. Die Direktion ist angewiesen worden, in Übereinstimmung mit dieser Praxis von den Betriebsinhabern zu verlangen, daß die Arbeitslosenunterstützungen, die vom Betriebe während der Zeit des Fortbestehens der Nichtbetriebsunfallversicherung an die betreffenden Arbeitslosen geleistet werden, auf die Lohnlisten aufgenommen werden. Die Anstalt wird aber von den Betreffenden dieser Unterstützungen nur die Nichtbetriebsunfall-Prämien erheben.

Orgelumbauten in Wald (Zürich). Die Gemeindeverwaltung Wald erhöhte den Kredit für den Orgelausbau um weitere 8500 Franken. Die Orgel wird nun 44 klingende Register erhalten.

Aus der Praxis. — Für die Praxis. Fragen.

NB. Verkauf-, Tausch- und Arbeitsgesuche werden unter diese Rubrik nicht aufgenommen; derartige Anzeigen gehören in den Inseratenteil des Blattes. — Den Fragen, welche „unter Chiffre“ erscheinen sollen, wolle man 50 Cts. in Marken (für Zusendung der Offerten) und wenn die Frage mit Adresse des Fragestellers erscheinen soll, 20 Cts. belegen. Wenn keine Marken mitgeschickt werden, kann die Frage nicht aufgenommen werden.

100. Wer hätte ein neues oder gebrauchtes, gut erhaltenes Wasserrad, womöglich aus Blech, mit Kugellager, Durchmesser circa 2400—2500 mm, Breite 500—600 mm, abzugeben? Offerten unter Chiffre 100 an die Exped.

101. Wer hat einen verstellbaren Zeichentisch mit Schubladen abzugeben? Offerten mit Preisangaben unter Chiffre 101 an die Exped.

102. Wer hätte gebrauchten, gut erhaltenen Benzin- oder Petrolmotor, ca. 15 PS, miet- oder kaufweise abzugeben? Offerten an Bauverwaltung Neuhausen (Schaffhausen).

103. Wer hätte neuen oder gut erhaltenen, gebrauchten Elektromotor, 12—15 PS, 250 Volt, 40 Per., abzugeben? Offerten an Siegfried Brand, Ziegelei, Sumiswald.

104. Wer hätte 1 gut erhaltenen, möglichst transportablen, 3—4 PS Elektromotor mit Spannung, 380 Volt, neu oder gebraucht, abzugeben? Offerten mit Preisangaben an Georg Andermatt, Mechaniker, Neuägeri (Zug).

105. Wer liefert neue oder gebrauchte Sauchepumpe für Handbetrieb für Förderhöhe von ca. 30 m; ferner einfache Drahtseilbahn für Handbetrieb, mittelfst welcher Sauche und Mist auf eine ca. 30 m hoch gelegene Wiese gefördert werden kann? Offerten an H. Goll, Langwiesli, Gibswil (Töftal).

106. Wer liefert neue oder gebrauchte Zementrohrbogenformen? Offerten an R. Messerli-Wenger, Sestigen (Bern).

107. Wer hätte 1 Differdinger-Abschnitt, 5—27 cm breit, 2—2,20 m lang, abzugeben? Offerten an A. Schenk, Baumeister, Denstingen (Solothurn).

108. Wer liefert 1a Ritzpine-Riemen? Offerten an Meier & Baumgartner, Zimmereigenschaft, Tegerfelden (Aargau).

109. Wer liefert schöne, trockene Eichenbretter in Dicken von 36 oder 75—80 mm? Offerten unter Chiffre 109 an die Exped.

110. Wer liefert gut erhaltene Turbine für circa 1 1/2 bis 2 1/2 PS, 2 Atm. Druck, sowie Akkumulatorenbatterie, 65—120 Volt Spannung, 10—12 Amp. Entladestrom? Offerten an Installationswerke A.-G., Rorschach.

111. Wer hätte gut erhaltenen Warmwasser-Kleinkessel, circa 2—3 m² Heizfläche, abzugeben? Offerten an D. Halter, Installationsgeschäft, Baden.

112. Wer hätte abzugeben: 1 Zapfenschlitzmaschine; 1 Schleifmaschine für Schreinerei; 1 Zinggenmaschine für Zimmerei und 1 Wandfäge? Offerten unter Chiffre 112 an die Exped.

113. Wer liefert einen 1a Elektro-Motor, 25—30 HP, 50 Per., 500 Volt? Offerten unter Chiffre H 113 an die Exped.

114. Wer liefert Rollbahnschienen, 60—70 mm hoch, mit dazu gehörigen Schienenennägeln? Offerten unter Chiffre S 114 an die Exped.

115. Wer liefert gebraucht oder neu drehbare Winde oder drehbaren Flaschenzug zum Heben von Fässern? Offerten an A. Schaffroth, Unternehmer, Winterthur.

116. Wer liefert gut erhaltene Schleifmaschine für 600 Hobelmesser; Benzinmotor von 2—4 PS; 1 Zentrifugalpumpe für mindestens 1500 Minutenliter auf 5 m Höhe? Offerten an Walter Schär, Sägerei, Thörigen (Bern).

Antworten.

Auf Frage 74. Einfache als auch kombinierte Kreissägen liefern Fischer & Söffert, Maschinen und Werkzeuge, Basel.

Auf Frage 74. Tischkreissägen in diversen Größen liefert die Maschinenfabrik Hauenstein A.-G., Schaffhausen.

Auf Frage 77. Aeltere 1 Blatt Gatterfäge, sowie Fräsenwelle kann abgeben: S. Müller-Schneider, Frutigen.

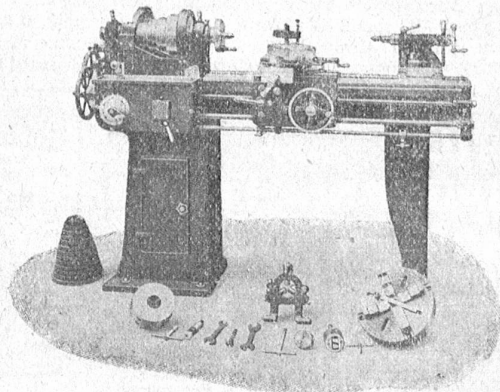
Auf Frage 77. Einfachgänge als auch Kreissägewellen beziehen Sie durch Fischer & Söffert, Maschinen und Werkzeuge in Basel.

Auf Frage 78. Blechscheren zum schneiden von Flacheisen bis 10 mm Dicke, einfach oder kombiniert, liefert S. Müller-Schneider, Frutigen.

Werkzeug - Maschinen

aller Art

2484



**W. Wolf, Ingenieur :: vorm. Wolf & Weiss :: Zürich
Lager und Bureau: Brandschenkestrasse 7.**

Auf Frage 81. Benzinmotor mit Magnetzündung von 3½ und 6 HP liefert Joseph Wormser, Zürich.

Auf Frage 81. Benzinmotoren liefern in jeder Größe: H. Flotmann & Cie, Zürich 2.

Auf Frage 81. Benzinmotoren von circa 4 PS Leistung, mit Magnetzündung, liefert die Rollmaterial und Baumaschinen A.-G. „Rubag“, Seidengasse 16, Zürich.

Auf Frage 81. Benzinmotoren, neu und gebraucht, liefern Robert Aebi & Cie, Zürich 1.

Auf Frage 81. Neuen Benzinmotor, 4 PS, Magnetzündung, liefert Alfred Sachs, Zürich 6, Gensfenstraße 4.

Auf Frage 81. 2—5 PS Benzinmotore, mit Magnetzündung und luftgefühlt Zylindern, liefert H. Ammann, Maschinenfabrik A.-G. in Langenthal.

Auf Frage 81. Benzinmotor, 4½ PS, mit Magnetzündung, liehnd, Fabritat Weber, mit Benzinglefäß, Pumpe zc., hat abzugeben: F. Durrer, Ingenieur, Zürich 7, Gladbachstraße 76.

Auf Frage 81. Benzinmotoren von 4 PS mit Magnetzündung haben neu oder gebraucht abzugeben: Würzler, Kleiser & Mann, Maschinenfabrik, Albirieden-Zürich.

Auf Frage 82. Sandmühlen liefert die Maschinenfabrik H. Ammann A.-G. in Langenthal.

Auf Frage 82. Die gewünschte Sandmühle liefert Robert Aebi & Cie., Zürich 1.

Auf Frage 82. Gut erhaltenes Sandwalzwerk liefert Joseph Wormser, Zürich.

Auf Frage 82. Sandmühlen liefert kauf- oder mietweise die Rollmaterial und Baumaschinen A.-G. „Rubag“, Seidengasse 16, Zürich.

Auf Frage 83. Sauchepumpenschläuche liefern Robert Aebi & Cie., Zürich 1.

Auf Frage 85. Balancier, wie auch Spindelpressen hat abzugeben: Heinrich Wertheimer, Zürich 5, Vimmalstraße 50.

Auf Frage 85. Spindel- u. Exzenter-Pressen liefern Zim-Hof & Cie., Basel.

Auf Frage 86a. Badesen mit elektrischer Heizung von 80 Liter Inhalt an mit oder ohne automatischer Temperaturschaltung, liefert „Prometheus“ A.-G., Fabrik elektr. Apparate, in Diefstal.

Auf Frage 87. Nahtlos gezogene Stahlrohre in allen Dimensionen liefern A. Huber & Cie., Werkzeuge und Maschinen, Luzern.

Auf Frage 96. Das fragliche Geleise liefert die „Rubag“, Rollmaterial und Baumaschinen A.-G., Seidengasse 16, Zürich.

an Rud Blank, Präsident der Baugenossenschaft des eig. Personals, Röntgenstr. 39, Zürich 5.

Bern. Neue Schiefanlage in Erlsbach. Erd- und Maurerarbeiten: a) In der Stegweide: Circa 240 m³ Erdbewegungen und Planum, 60 m³ Betonmauerwerk mit armierten Kopfstein und 70 m³ Steinbett mit Betonüberzug; b) im Weiher: circa 20 m³ Erdbewegung, 30 m³ Betonmauerwerk und 60 m³ armierte Betonplatte (12 cm). Zu a und b wird der Sand und Kies durch den Bauherrn geliefert. **Zimmerarbeiten:** Abbrechen, transportieren und wiederaufrichten des alten Schützenhauses im Wydi auf dem neuen Platz im Weiher (samt einigen Konstruktionsverstärkungen). **Scheibenstand:** 12 Zugscheiben neuen Systems (Eisengeripp). **Sonneranlage** in Freileitung unter Verwendung des alten Materials, event. Teilstück wenn nötig in Kabel (neu), Totallänge 300 m. Pläne zc. beim Sekretär der Baukommission, H. Renfer, Geschäftsführer. Angebote an denselben bis 31. März.

Uri. Sektion Gotthard des S. A. C., Altdorf. Bau der Krönthütte im Erstfeldertal. Pläne zc. können am 25. März, nachmitt. 1—6 Uhr, eingesehen resp. bezogen werden. Sobald es die Schneeverhältnisse erlauben, findet eine Begehung statt. Weitere Auskunft beim Präsidenten der Baukommission, Jof. Baumann (Eigenheim), Altdorf.

Unterwalden. Alp Trübsee bei Engelberg. Drainage im Boden gegen Gerschni; **Gülleanlage** mit Sammelleitungen und Düngergruben. Schriftliche Offerten bis 12. April an Jof. Blättler, Bannwart in Oberdorf bei Stans. Pläne zc. daselbst.

Solothurn. Ausbau der Wasserversorgung Dulliken. Pumpstation, Reservoir, gußeiserne Muffenröhrenteilung, Grabarbeiten. Pläne zc. bei Adolf Moll, Landwirt in Dulliken, und bei H. & E. Salzmann, Ing.-Bureau, Solothurn. Eingaben mit Aufschrift „Wasserversorgung“ bis 1. April an Simon Graf, Präsident der Wasserkommission in Dulliken.

Baselland. Gemeinde Hölstein. Erstellung eines Wasserreservoirs. Grabarbeiten, Lieferung der Röhren und des Armiereisens, Bau des Reservoirs, Rohrleitungen. Eingaben bis 28. März, 18 Uhr, an den Gemeindepäsidenten, Emil Großmann. Pläne zc. daselbst.

Thurgau. Anlage eines Kiesablagungsplatzes bei der Bahnstation Lengwil der M. Th. B. Grabarbeiten ca. 75 m³, Rohrleitungen 15, 20 und 60 cm Lichtweite, Absperrvorrichtungen 20 m, Bretterbelag und Balken 50 m². Unterlagen auf dem Straßeninspektorat H. Offerten mit der Aufschrift „Lagerplatz Lengwil“ bis 29. März an das Straßen- und Baudepartement in Frauenfeld.

Ticino. Castello di S. Michele in Bellinzona. a) Completa sostituzione del legname formante l'ossatura del tetto in plode che copre la torre più bassa. b) Lavori di revisione al tetto della torre alta, coi necessari rinforzi al legname delle attuali capriate. Offerte al Consiglio di Stato, in Bellinzona, per il 31 marzo, ore 11 ant. Deposito fr. 300. Informazioni presso l'Ufficio tecnico cantonale.

Vaud. Commune de Mollens. Construction d'une cblerie. Terrassements, maçonnerie, serrurerie. Plans, etc. chez le syndic. Offres au dit pour le 26 mars à 14 h.

Submissions- und Stellen-Anzeiger.

Confédération suisse. Construction d'un cellier pour la station fédérale de chimie agricole et d'essais viticoles, à Montgibert s. Lausanne. Charpenterie, ferblanterie et couverture. Plans, etc. chez l'Inspection des constructions fédérales à Lausanne, Avenue Dapples 20. Soumissions avec la mention „Soumission pour cellier à Montgibert“ à la Direction des Constructions fédérales, à Berne, pour le 28 mars.

Schweizer Bundesbahnen, Kreis II. Vergrößerung des Wärlterhauses in Rothrist. Pläne zc. beim Bahningenieur V in Olten. Angebote mit Aufschrift „Vergrößerung des Wärlterhauses Gemeinde Rothrist“ bis 7. April an die Kreisdirection II in Basel.

Zürich. 6 Mehrfamilienhäuser der Baugenossenschaft des eidg. Personals Zürich an der Zinsfeldstrasse in Zürich 6. Erd-, Maurer-, arm. Beton-, Kunststein-, Zimmer-, Dachdecker-, Spengler- u. Schmiedearbeit. Pläne zc. vom 23. März an je von 9—11 und 2—4 Uhr bei Architekten Leuenberger & Gimmini in Zürich 1, Uraniastr. 22. Offerten für Kunststeinarbeiten bis 29. März, für die übrigen Arbeiten bis 1. April, abends 6 Uhr

WILH. BAUMANN HORGEN



Rolläden. Rolljalousien. Jalousieläden. Rollschutzwände

Gegründet 1860

Zu verkaufen

einige wenig gebrauchte, komplette

Monteur-Werkzeuge.

Für Heizungs- u. Sanit.-Installateur.

Anfragen unter Chiffre K J 1498 an die Expedition.

Gesucht

1 neuer, event. gut erhaltener

Elektro-Motor

12 PS, mit Schleifringanker für Drehstrom, 500 Volt, 50 Perioden, samt Anlasser.

Offerten erbeten unter Chiffre R 1551 an die Expedition.

Zu kaufen gesucht

1 Drehstrom-Motor

4—6 PS, 250 Volt, mit Schleifringanker, gebraucht jedoch mit Garantie.

Offerten mit Preisangabe an **P. Weibel** unter Bahnhofstrasse **Wil** (St. Gallen). 1437

Zu kaufen gesucht

gebrauchtes, schwarzes

Gasrohr

2", Mindestlänge 230 cm, **ditto** ¾", Mindestlänge 200 cm

Offerten per m unter Chiffre S 1541 an die Expedition.