

# Aus der Praxis - für die Praxis

Objektyp: **Group**

Zeitschrift: **Illustrierte schweizerische Handwerker-Zeitung : unabhängiges Geschäftsblatt der gesamten Meisterschaft aller Handwerke und Gewerbe**

Band (Jahr): **36 (1920)**

Heft 53

PDF erstellt am: **08.08.2024**

## **Nutzungsbedingungen**

Die ETH-Bibliothek ist Anbieterin der digitalisierten Zeitschriften. Sie besitzt keine Urheberrechte an den Inhalten der Zeitschriften. Die Rechte liegen in der Regel bei den Herausgebern.

Die auf der Plattform e-periodica veröffentlichten Dokumente stehen für nicht-kommerzielle Zwecke in Lehre und Forschung sowie für die private Nutzung frei zur Verfügung. Einzelne Dateien oder Ausdrucke aus diesem Angebot können zusammen mit diesen Nutzungsbedingungen und den korrekten Herkunftsbezeichnungen weitergegeben werden.

Das Veröffentlichen von Bildern in Print- und Online-Publikationen ist nur mit vorheriger Genehmigung der Rechteinhaber erlaubt. Die systematische Speicherung von Teilen des elektronischen Angebots auf anderen Servern bedarf ebenfalls des schriftlichen Einverständnisses der Rechteinhaber.

## **Haftungsausschluss**

Alle Angaben erfolgen ohne Gewähr für Vollständigkeit oder Richtigkeit. Es wird keine Haftung übernommen für Schäden durch die Verwendung von Informationen aus diesem Online-Angebot oder durch das Fehlen von Informationen. Dies gilt auch für Inhalte Dritter, die über dieses Angebot zugänglich sind.

sion für Prüfung der Staatsrechnung befaßt sich zurzeit mit dem Antrag des Regierungsrates, der Kantonsrat möchte zur Erfüllung der dem Kanton Zürich aus dem Bundesratsbeschlusse über Maßnahmen zur Behebung der Arbeitslosigkeit vom 19. Februar 1921 obliegenden Verpflichtungen einen Kredit von 2,000,000 Fr. (1,000,000 Franken für Hochbauten und 1,000,000 Fr. für Tiefbauten) zur Verfügung stellen. Über die Deckung dieses Betrages schreibt der Regierungsrat in der Weisung: „Anlässlich der Behandlung der Motionen Kaufmann und Hubler hat der Regierungsrat erklärt, daß er in Aussicht nehme, die Leistungen des Kantons für Notstandsarbeiten durch einen Zuschlag zur ordentlichen Staatssteuer zu beschaffen und durch die Staatsrechnung sofort abzuschreiben. Nachdem nun aber 1,000,000 Fr. für Förderung der Hochbautätigkeit verwendet werden, hat es keinen Sinn, diese anders zu behandeln als die früheren Leistungen des Kantons zu diesem Zwecke; sie sind daher dem Konto zur Förderung der Hochbautätigkeit zu belasten und binnen längstens 15 Jahren durch jährliche Amortisationsquoten abzuschreiben. Was die anderen 1,000,000 Fr. für Tiefbauten und Meliorationen anbelangt, so stellt sie einen relativ nicht hinreichenden Betrag dar, um durch eine Extrasteuer gedeckt zu werden; wird sie der Staatsrechnung 1921 belastet, so wird sie Ende 1921 an das Konto der Kriegsschulden übergeführt und dann gemäß Antrag des Regierungsrates an den Kantonsrat zum Voranschlag in 25 Jahren abgeschrieben.“

**Arbeitslosigkeit.** Das eidgenössische Arbeitsamt teilt mit, daß die Arbeitslosigkeit in der ganzen Schweiz im Laufe des Monats Februar wieder bedeutend zugenommen hat. Am 14. März betrug die Zahl der gänzlich Arbeitslosen 43,554, die der teilweise Arbeitslosen 90,455, so daß die Gesamtzahl der von der Krise Betroffenen sich auf 134,009 beläuft, (am 31. Januar 106,574). Notstandsarbeiten sind nun in größerem Umfange eröffnet worden, so namentlich in den Kantonen Zürich, St. Gallen, Schaffhausen, Schwyz, Zug, Bern, Neuenburg, Freiburg, Waadt und Wallis. Ebenso werden weitere Kurse zur beruflichen und hauswirtschaftlichen Weiterbildung organisiert. — Im Monat Februar sind 351 Personen aus der Schweiz nach überseeischen Ländern ausgewandert gegenüber 469 im Februar 1920.

**Ein 1000jähriger Eichenstamm.** In der Sägerei Renfer in Bözingen befindet sich ein Eichenstamm von gewaltiger Dimension. Derselbe wurde im Zihbett aufgefischt. Man schätzt sein Alter auf 1000 Jahre. Wie lange war er wohl begraben?

Bei event. Doppelsendungen bitten wir zu reklamieren um unnötige Kosten zu vermeiden Die Expedition

**E. Beck**

**Pieterlen bei Biel-Bienne**

Telephon Telephon

Telegramm-Adresse:

**PAPPBECK PIETERLEN.**

empfiehlt seine Fabrikate in: 8335

**Isolierplatten, Isolierteppiche**  
**Korkplatten und sämtliche Teer- und**  
**Asphalt-Produkte.**

Deckpapiere roh und imprägniert, in nur bester  
Qualität, zu billigsten Preisen.

Carbolinum. Falzbaupappen.

## Literatur.

**Schriften des Schweiz. Verbandes zur Förderung des gemeinnützigen Wohnungsbaues in Zürich, Flöckergasse 15. Heft 1: Die Bekämpfung der Wohnungsnot.** Gutachten von Dr. Manuel Saitzew, Privatdozent der Nationalökonomie und Statistik an der Universität Zürich. 1920. Auslieferungsstelle für den Buchhandel: Grütlibuchhandlung Zürich. Großoktaformat, 130 Seiten mit zahlreichen Tabellen. Preis broschiert Fr. 7.50.

In seiner Delegiertenversammlung vom 8. Mai 1920 in Bern befaßte sich der Schweizerische Verband zur Förderung des gemeinnützigen Wohnungsbaues mit dem Problem des Mietzinsausgleiches. Die Frage war zu kompliziert und zu neu, als daß es den Delegierten möglich gewesen wäre, sofort dazu Stellung zu nehmen. Es wurde beschlossen, sie weiter abklären zu lassen und in einem späteren Zeitpunkt darauf zurückzukommen. Zunächst lud der Verband die Sektionen und Mitglieder ein, sich zu den vom Referenten vorgelegten Thesen zu äußern. Sodann beauftragte er Herrn Privatdozent Dr. M. Saitzew in Zürich mit der Ausarbeitung eines Gutachtens über das Mietausgleichsproblem.

Im Laufe der Untersuchung sah sich der Verfasser genötigt, zunächst das lückenhafte und zerstreute Tatsachenmaterial zu sammeln und zu sichten, die Ursachen und den Umfang der Wohnungsnot festzustellen und sodann neben dem Problem der Deckung des Bedarfes insbesondere im Wege der Erhebung einer Mietausgleichsabgabe auch das Problem der Subventionierung und Finanzierung des Wohnungsbaues zu untersuchen. Die Arbeit wuchs so zu einer willkommenen Abhandlung über die Bekämpfung der Wohnungsnot in der Schweiz aus.

Bei der Aktualität der Wohnungsfrage hielt es der Verbandsausschuß für wünschenswert, die Arbeit des Herrn Dr. Saitzew möglichst rasch und schon vorgängig der Stellungnahme der Verbandsorgane zur Frage des Mietausgleiches der Öffentlichkeit zu übergeben. Er glaubt damit allen, die sich mit dem Wohnungsproblem zu befassen haben, einen Dienst zu erweisen.

Inhalt: 1. Die Entstehung und die Ursachen der gegenwärtigen Wohnungsnot: Bevölkerungs-Vorgänge, Bautätigkeit und Wohnungsmarkt. Verteuerung der Bau- und Jahreskosten. Mieterschutz und weitere Ursachen. 2. Die Maßnahmen zur Bekämpfung der Wohnungsnot. Die Subventionierung des Wohnungsbaues. Repressive Maßnahmen (Beschränkung der Freizügigkeit, Rationierung der Wohnräume). Aufhebung des Mieterschutzes. Positive Maßnahmen: Subventionierung des Wohnungsbaues. Bisher angewandte Verfahren: im Deutschen Reich, in der Schweiz. 3. Der Bedarf: Bedarf an Wohnungen. Geldbedarf pro Wohnung. Gesamter Geldbedarf bei Anwendung des Kapital- und des Rentenzuschußverfahrens. 4. Die Deckung des Bedarfes: Finanzierung durch Vergrößerung des Notenumlaufes, durch Heranziehung der Metallbestände der Nationalbank, durch Beiträge der Arbeitgeber, durch Zuschläge zur Einkommensteuer (englisches Gesetz von 1919). Mietausgleichsabgabe und Wertzuwachssteuer. Begründung (deutsche Gesetzentwürfe von 1920, „Mietwucher“ und Geldentwertung). Technik der Mietausgleichsabgabe, der Subventionierung und Finanzierung, der Wertzuwachssteuer.

**Aus der Praxis. — Für die Praxis.**  
Fragen.

NB. Verkauf, Tausch und Arbeitsgesuche werden unter diese Rubrik nicht aufgenommen; derartige Anzeigen gehören in den Inseratenteil des Blattes. — Den Fragen, welche

„unter Chiffre“ erscheinen sollen, wolle man 50 Cts. in Marken (für Befugung der Offerten) und wenn die Frage mit Adresse des Fragestellers erscheinen soll, 20 Cts. belegen. Wenn keine Marken mitgeschickt werden, kann die Frage nicht angenommen werden.

117. Wie lassen sich von der Schalung herrührende Harzflecken an Betonbauten am einfachsten entfernen? Gefl. Auskunft unter Chiffre 117 an die Exped.

118. Wer hätte 1 Transmissionswelle, 116 cm lang, 60 mm, samt 2 Ringschmierlagern auf Zementsockel, sowie 1 Drahtseil, 15 mm, 20 m lang, neu oder gut erhalten, abzugeben? Offerten an H. Wächli, Säger, Unter-Chrendingen (Aargau).

119. Wer hätte abzugeben 1 gut erhaltenen, leichteren Sägewagen, 6-7 m lang, sowie 1 gebrauchten Ledertreibriemen, 50 bis 60 mm breit und 6-8 m lang? Offerten mit Preisangaben an Melch. Bütler, mech. Wagnerei, Mühlebühl, Hünenberg (Zug).

120. Wer hätte einen 3 1/2-4 PS Elektro-Motor, Einphasen-Wechselstrom, 50 Perioden, 200 Volt, 1500 Touren, mit Schleifringanker, komplett, mit Anlasser und Niemenscheibe, abzugeben? Offerten an W. Sayer, Nagaß.

121. Wer hat abzugeben: 1 Biqel-Kaltfägemaschine, gebraucht, gut erhalten; 2 Guß-Poulie von 160/150/45 mm, ein- und zweiteilig; 1 kleinen, neuen Schleifstein mit Welle und Lager? Offerten mit Preisangaben unter Chiffre 121 an die Exped.

122. Wer liefert: 1 Elektro-Motor, 5 PS, Drehstrom, 250 Volt; 1 komplette, schwere Bauholzfräse, event. sämtliche Bestandteile für eine solche; 3-5 Stück Radsäge, 600 mm Spurweite, neu oder gebraucht; 1 Quantum löse Schienen? Offerten mit Preisangaben an A. Schaffner, Baumeister, Hausen b. Brugg (Aargau).

123. Wer liefert Gartentöggeli, 1,50 m lang, halbrund, zirka 8 cm breit, sowie Schwartentöggeli, 10-15 cm breit, zugespitzt, und zirka 60 Stück Pfosten, zugespitzt, 1,80 m lang, 10-15 cm Durchmesser? Offerten mit Preisangaben unter Chiffre 123 an die Exped.

124. Wer hätte gebrauchte, gut erhaltene Blachen aus Segeltuch zur Abdeckung einer Festhütte kauf- oder mietweise abzugeben? Offerten unter Chiffre 124 an die Exped.

125. Welche Hammerschmiede übernimmt Schmiedearbeiten im Lohn? Offerten an Zementfabrik Liestal.

126. Wer repariert gründlich Membran-Pumpen u. Schläuche? Offerten unter Chiffre 126 an die Exped.

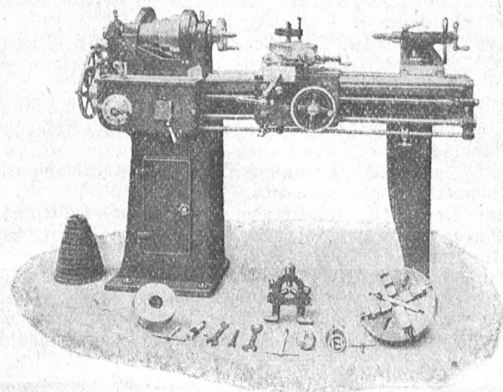
127. Wer liefert schöne, trockene Buchenbretter in Stärken von 36-60 oder 70 mm? Offerten mit Preisangaben unter Chiffre 127 an die Exped.

128. Wer liefert imprägnierte Kiefer-Schwellen, 950x15x22 cm? Offerten mit Preisangaben unter Chiffre B 128 an die Expedition.

# Werkzeug - Maschinen

aller Art

2484



W. Wolf, Ingenieur :: vorm. Wolf & Weiss :: Zürich  
Lager und Bureau: Brandschenkestrasse 7.

129. Wer liefert Brunnenzapfen mit gedrehtem Messing- oder Rotgußverschluss und Muffe von 8-12 cm Durchmesser, mit und ohne Ueberlaufrohr, zum Einzementieren? Offerten unter Chiffre 129 an die Exped.

130. Wer liefert einige tausend Dachschindeln? Offerten an Burkart & Gysler, Emmishofen.

131. Wer hätte einen gut erhaltenen, 2löcherigen Wascherd, eventuell eine Wascheinrichtung billig abzugeben? Offerten an F. Müller, Schreineri, Balchwil (Zug).

132. Wer liefert elektrische Waschmaschinen mit Niemenscheiben für Transmissionsanschluß, ebenso Zentrifugal- oder Flügel-pumpen für elektrischen Anschluß, Saughöhe 6-10 m, für 1 1/2" Anschluß? Offerten an E. Egli, Schreinermeister, Waschanstalt, Dietikon.

133. Wer hätte gut erhaltene Wendelkräse mit einem Blattdurchmesser von ca. 90 cm abzugeben, eventuell wer erstellt solche oder ähnliche Anlagen, stationär, als Abfällsägen für Trämmelholz? Offerten an Ed. Seiler, Stielwarenfabrik, Flawil.

134. Wer liefert Holzwole engros? Offerten mit Preis unter Chiffre 134 an die Exped.



## Holzbearbeitungs'-Werkzeuge

Kreissägen :: Bandsägen :: Ia. Leime  
Herring Bildhauer- und Drechsler-Werkzeuge,  
Flintpapier :: Schleifpapier in Rollen ::  
Vertikalbeschläge, Universalzentralverschlüsse.

## Möbel- und Bau-Beschläge

In grösster Auswahl; Anfertigung u. Zeichnung.

# F. Bender.

OBERDORFSTRASSE 9 u. 10, ZÜRICH

1893



## Asphalt- und Cementarbeiten aller Art

Trotoirs, Keller- und Brauerei-Böden, Terrassen, Korridore  
Remisen, Magazine, Durchfahrten etc.

**Asphaltierung von Kegelbahnen**

Stallböden	Plättli-Böden	3044b
Asphalt-Parkett	Asphalt-Blei-Isolierplatten	zu Isolierungen.
Dachpapp-Dächer	Holzpflasterungen	

————— Mehrjährige Garantie für alle Arbeiten. —————

**KOCH & C<sup>IE</sup>,** vormals **E. Baumberger & Koch**

**Asphalt- und Zementgeschäft, BASEL.**

**Antworten.**

Auf Frage 92. Kernledertreibriemen liefern A. Huber & Cie. in Luzern.

Auf Frage 96. Rollbahngeleise beziehen Sie bei Robert Nebi & Cie., Zürich.

Auf Frage 100. Mit einem neuen Wasserrad könnte die Maschinenfabrik U. Ammann u. G. in Langenthal sofort dienen.

Auf Frage 109. Wenden Sie sich an die Holz-Kontor A. G. in Zürich, Rinkelstrasse Nr. 2.

Auf Frage 109. Wir können Ihnen die Eichenbretter liefern: Julius Honegger & Cie., Holzhandlung, Zürich 1.

Auf Frage 112. Die Maschinenfabrik Hinwil A. G. in Hinwil hat eine gut erhaltene Zinkenmaschine für Bretter bis 300 mm Breite abzugeben.

Auf Frage 112. Zapfenschlitzmaschinen, Bandschleifmaschinen, Zinkenräsmaschinen und Bandsägen liefert die Maschinenfabrik vorm. Holzschetter & Segi, Manessestrasse 190, Zürich 3.

Auf Frage 112. Bandsägen, Zapfenschlitzmaschinen, Schleif- und Abputzmaschinen beziehen Sie durch die Firma Fischer & Süssert, Maschinen & Werkzeuge, Freiestrasse 53, Basel.

Auf Frage 112. Holzbearbeitungsmaschinen liefert die „Rubag“, Rollmaterial und Baumaschinen A.-G., Seidengasse 16, Zürich.

Auf Frage 112. Die A.-G. Olma Landquarter Maschinenfabrik in Olten liefert Zapfenschneidmaschinen, Zinkenräsmaschinen und Bandsägen.

Auf Frage 112. Gemünschte Holzbearbeitungsmaschinen liefern Bachmann-Bokhardt & Cie., Zürich 6.

Auf Frage 113. Angefragten Elektromotor erhalten Sie bei der „Rubag“, Rollmaterial und Baumaschinen A.-G., Seidengasse 16, Zürich.

Auf Frage 114. Lose Rollbahnschienen in gewünschten Dimensionen liefern ab Lager: Bachmann-Bokhardt & Cie., Zürich 6.

Auf Frage 115. Rollbahnschienen jeder Größe mit Schienenägeln liefert die „Rubag“, Rollmaterial und Baumaschinen A.-G., Seidengasse 16, Zürich.

## Submissions- und Stellen-Anzeiger.

**Chemins de fer fédéraux, 1<sup>er</sup> arrondissement.** Menuiserie, gypserie, peinture et appareillage pour l'aménagement d'un logement supplémentaire au 1<sup>er</sup> étage du bâtiment aux voyageurs de la gare de Morges. Plans, etc au bureau N° 75 du bâtiment d'administration, à la Razude, à Lausanne. Offres avec la mention „Travaux au B. V. de Morges“ à la Direction du 1<sup>er</sup> arrond., à Lausanne, pour le 11 avril.

**Schweizer. Bundesbahnen, Kreis II.** Vergrößerung des Wärterhauses in Rothrist. Pläne zc. beim Bahningenieur V in Olten. Angebote mit Aufschrift „Vergrößerung des Wärterhauses Gemeinde Rothrist“ bis 7. April an die Kreisdirektion II in Basel.

**Schweizer. Bundesbahnen, Kreis II.** Äußere Schreinerarbeiten (Fenster, Fensterläden, Türen) für das neue Aufnahmegebäude in Thun. Pläne zc. im Hochbau-bureau der Generaldirektion in Bern, Dienstgebäude Brückfeld, Mittelstrasse 43, Zimmer 17, täglich von 10—12 und 14—16 Uhr, sowie in Thun im Bureau des Hochbauführers auf der Baustelle je von 15—17<sup>1/2</sup> Uhr. Abgabe der Pläne zu 5 Fr. Angebote mit Aufschrift „Aufnahmegebäude Thun, äußere Schreinerarbeiten“ bis 22. April an die Kreisdirektion II in Basel.

**Schweizer. Bundesbahnen, Kreis V.** Glaser-, Schreiner- und Installationsarbeiten in den Unterverken Steinen und Melide, ferner die Installationsarbeiten im Dienstgebäude Bellinzona. Pläne zc. im Hochbau-bureau des Oberingenieurs in Luzern (Luzernerhof, Zimmer 24), ferner für die Installationsarbeiten im Dienstgebäude Bellinzona im Bureau des Bahningenieurs daselbst. Angebote mit Aufschrift „Ausbauarbeiten für die Unterverke Steinen und Melide“ bzw. „Installationsarbeiten für das Dienstgebäude in Bellinzona“ bis 14. April an die Kreisdirektion V in Luzern.

**Zürich.** Wasserversorgung der Gemeinden Horgen, Thalwil, Rüschlikon und Kilchberg. Grundwasser-Pumpenanlage in Rothenthurm. Bohrschacht als Pumpenschacht, Lieferung und Montage von Rohrleitungen und Armaturen für den Pumpenschacht und die Pumpenanlage (exklus. Pumpen und Motoren), Grab- und Betonarbeiten. Offerten mit der Aufschrift „Eingabe für die Pumpenanlage in Rothenthurm“ bis 6. April an H. Schärer-Hofmann in Horgen. Pläne zc. daselbst.

**Bern.** Primarschulkommission Niederbipp. Verkleidung der Westfassade des unteren Schulhauses mit Sternplatten, ca. 90 m<sup>2</sup>; Erstellung eines neuen Küchenbodens mit roten Bodenplättchen, ca. 12 m<sup>2</sup>. Offerten mit Preisangaben an den Präsidenten der Primarschulkommission. Näheres daselbst.

**Bern.** Scheibenstand Lsh. Erd-, Maurer-, Schlosser- und Malerarbeiten. Pläne zc. bei G. von Dach. Offerten bis 2. April, mittags, an denselben.

**Unterwalden.** Alp Trübsee bei Engelberg. Drainage im Boden gegen Verschni; Gülleanlage mit Sammelleitungen und Düngegruben. Schriftliche Offerten bis 12. April an Jof. Blättler, Banwart in Oberdorf bei Stans. Pläne zc. daselbst.

**Zug.** Stadtgemeinde Zug. Strandbad beim alten Badplatz. Erd-, Maurer-, Kanalisations-, Zimmer-, Dachdecker- (Gernitbedachung) und Spenglerarbeiten. Pläne zc. vom 31. März an je vorm. von 9—12 Uhr bei der Bauleitung,

Emil Weber, Architekt, Zug. Offerten mit Aufschrift „Strandbad Zug“ bis 6. April, an den Baupräsidenten, Stadtrat A. Schmid.

**Solothurn.** Neubau einer Schießanlage der Gemeinden Solothurn und Buchwil in Buchwil. Erd-, Maurer-, arm. Beton-, Kunststein-, Zimmer-, Spengler-, Dachdecker-, Glaser-, Schreiner-, Schlosser- und Malerarbeiten, Rolladenlieferungen. Pläne zc. bei Architekt Eugen Studer in Solothurn. Eingaben mit Aufschrift „Schießanlage“ bis 6. April an die Bauleitung.

**Solothurn.** Erstellen eines Blitzableiters an der Pfarrkirche Wesslenrohr. Schriftliche Offerten bis 5. April an den Präsidenten der Kirchengemeinde.

**Solothurn.** Pfarrhausbau in Hönigen bei Laupersdorf. Gipser-, Maler-, äußere Verputz-, Schlosser- und Hafnerarbeiten, Boden- und Wandbeläge. Pläne zc. bei der Bauleitung, Eug. Studer, Architekt, Solothurn. Eingaben mit der Aufschrift „Pfarrhaus in Hönigen“ bis 4. April an die Bauleitung.

**Solothurn.** Wohnhaus in Hängendorf. Spengler-, Gipser-, äußere Verputz- und Malerarbeiten. Pläne zc. bei der Bauleitung, Eug. Studer, Architekt, Solothurn. Eingaben mit der Aufschrift „Wohnhaus A. von Rohr, Lehrer, Hängendorf“ bis 4. April an die Bauleitung.

**Baselland.** Elektra Birseck Münchenstein. Magazingebäude in Münchenstein. Bau-, Maurer-, Kunststein-, Zimmer-, Gipser- und Spenglerarbeiten. Pläne zc. auf dem Bureau in Münchenstein. Offerten mit der Aufschrift „Magazin-Gebäude“ bis 15. April an die Elektra Birseck.

**St. Gallen.** Zweite Bauetappe des Bezirksgebäudes St. Gallen. Beschlägellieferung, Boden- und Wandbelag für die Aborte, Linoleum-Unterlagen, Linoleumbelag, Schreiner- und Malerarbeiten, sanitäre und elektr. Installationen. Zeichnungen zc. im Baubureau, Bahnhofstrasse 2, Parterre, links, je von 11—12 und 2—4 Uhr. Offerten mit der Aufschrift „Neubau Bezirksgebäude“ bis 6. April, vorm. 11 Uhr, an den Vorstand der Bauverwaltung.

**St. Gallen.** Schulhaus- und Turnhallen-Neubau in Wallenstadt. Spengler-, Dachdecker- und Glaserarbeiten. Pläne zc. bei Architekt W. Schaefer in Weesen. Offerten bis 4. April an Dr. Hans Huber, Schulratspräsident in Wallenstadt.

**St. Gallen.** Wasser- und Elektrizitätswerk Buchs. Erdarbeit der neuen Wasserleitung mit Hydrantenanlage von Hinterräts nach Runggellätsch, sowie Verlegung der Rohrleitung und Hydranten. Plan zc. im Bureau des Werkes. Offerten bis 2. April an den Präsidenten des Verwaltungsrates, F. Müller, Photograph.

**Graubünden.** Krematorium Chur. Maurer-, Stein-, hauer-, Zimmer-, Spengler- und Dachdeckerarbeiten. Eingabetermin 8. April. Pläne zc. je von 2—6 Uhr bei der Bauleitung, Otto Manz, Architekt.

**Graubünden.** Forst- und Alpenverwaltung der Stadt Chur. Verschiedene Dacheindeckungen auf den Churer Alpen in Arosa. Es werden Offerten sowohl für Eindeckung mit doppeltgewelltem Blech, Lärchen-Schindeln wie auch Sternit entgegengenommen. Sämtliche Materialien hat der Uebernehmer selbst zu liefern. Eingabetermin 6. April.

**Aargau.** Vergrößerung des Friedhofes in Rohrdorf. Erstellen von 100 m Zementsockel, Versetzen von zirka 30 m bisheriger Sockel, Abnehmen von 30 m Geländer und Wiederversetzen auf die neue Stelle, Erstellen von 100 m Eisengeländer mit zweimaligem Anstrich, Anbringen eines eisernen Portalgitters mit zweimaligem Anstrich, Erstellen eines Hauptweges von der Smiggstrasse bis anschließend an den bisherigen Friedhofsweg. Eingaben bis 3. April an Aug. Humbel, Gemeindeammann in Ober-Rohrdorf. Näheres daselbst.

**Aargau.** Kirchenbau in Ruppertswil. Erd-, Maurer-, Steinhauer-, Zimmer-, Schreiner- und Glaserarbeiten. Pläne zc. vom 28. März an auf der Gemeindefanzlei in Ruppertswil je von 10—12 und 2—4 Uhr, ausgenommen Samstag nachmittags. Offerten mit der Aufschrift „Bauarbeiten Kirchenbau Ruppertswil“ bis 15. April an den Präsidenten der Baukommission, Gemeindeammann Berner-Burger.

**Thurgau.** Reparaturarbeiten im Asyl St. Katharinenthal. Erstellung von Plättli- und Asphaltboden, Lieferung von Treppentritten in Rorschacherfaundstein, Liefern von 27 Stück innere Winterfenster. Formulare zc. bei Brenner & Stutz, Architekten in Frauenfeld, sowie bei der Asylverwaltung St. Katharinenthal. Offerten mit der Aufschrift „Bauarbeiten St. Katharinenthal“ bis 4. April an das kanton. Straßen- und Baudepartement in Frauenfeld.

**Vaud.** Installation des hydrants avec réservoir creusé dans le roc pour le village de l'Abbaye. Dossier chez M. Simon, président à l'Abbaye. Explications sur place par l'ingénieur-conseil le 31 mars à 10 h. Offres portant la mention „Soumission pour appareillage ou réservoir“ au président du Conseil administratif pour le 4 avril à 17 heures.