

Objektyp: **Advertising**

Zeitschrift: **Illustrierte schweizerische Handwerker-Zeitung : unabhängiges Geschäftsblatt der gesamten Meisterschaft aller Handwerke und Gewerbe**

Band (Jahr): **36 (1920)**

Heft 2

PDF erstellt am: **13.09.2024**

Nutzungsbedingungen

Die ETH-Bibliothek ist Anbieterin der digitalisierten Zeitschriften. Sie besitzt keine Urheberrechte an den Inhalten der Zeitschriften. Die Rechte liegen in der Regel bei den Herausgebern. Die auf der Plattform e-periodica veröffentlichten Dokumente stehen für nicht-kommerzielle Zwecke in Lehre und Forschung sowie für die private Nutzung frei zur Verfügung. Einzelne Dateien oder Ausdrucke aus diesem Angebot können zusammen mit diesen Nutzungsbedingungen und den korrekten Herkunftsbezeichnungen weitergegeben werden. Das Veröffentlichen von Bildern in Print- und Online-Publikationen ist nur mit vorheriger Genehmigung der Rechteinhaber erlaubt. Die systematische Speicherung von Teilen des elektronischen Angebots auf anderen Servern bedarf ebenfalls des schriftlichen Einverständnisses der Rechteinhaber.

Haftungsausschluss

Alle Angaben erfolgen ohne Gewähr für Vollständigkeit oder Richtigkeit. Es wird keine Haftung übernommen für Schäden durch die Verwendung von Informationen aus diesem Online-Angebot oder durch das Fehlen von Informationen. Dies gilt auch für Inhalte Dritter, die über dieses Angebot zugänglich sind.

Gesucht:

In kleineres Baugeschäft im Appenzellerland ein

Maschinist

mit Hobelmaschine, Kehlmaschine u. Fräse vertraut, gelernt. Schreiner od. Zimmermann bevorzugt, Zeugnisse erwünscht. Jahresstelle.

Anmeldung unt. Chiffre M 2295 an die Expedition.

Dampfmaschine

mit Rohrdampfkessel (Chaudière tubulaire) von zirka 100 HP, in sehr gutem Zustande, wegen Liquidierung 2245

zu verkaufen.
M. Bernheim, Interlaken.

Buchführung

Ordnen, Nachführen u. Einrichtung von Buchhaltungen aller Systeme (mit Geheimbuch), Inventuren, Bilanzen etc.

besorgt zuverlässig und diskret
Eduard Pfeiff, Zürich 1
Sellergraben 49 4444
Telephon Hottingen Nr. 24.67

Zu verkaufen
1 vierseitige

Parkett-

Hobelmaschine

Konstruktion „Framag“
mit selbsttätigem Ketteneinzug, gebraucht, aber vollständig durchrepariert, für Stäbe von 30—180 mm Breite, 100 mm Dicke, inklusive Vorgelege, Werkzeuge und Schlüssel,

sofort ab Schweizerstation lieferbar.
Anfragen erbeten unter Chiffre H 2122 an die Expedition.

PATENT-BUREAU

Wilh. Reinhard, Zürich

Stampfenbachstrasse 73. 23

Zu kaufen gesucht:
Drehstrom-
Motoren

220 Volts, 50 Perioden, 1/2—3 1/2 PS.
Anfragen unter Chiffre S 2276 an die Expedition.

Konkurrenz-Ausschreibung.

Die Firma **Tuchfabrik Wädenswil A.-G.** beabsichtigt 2344

einige Wohnhäuser

zu erstellen.

Interessenten für Pauschalübernahme schlüsselfertiger Bauten können Pläne und Baubeschrieb einsehen bezw. beziehen vom 3. bis 9. April.

Eingaben sind an die Architekten einzureichen bis **17. April 1920.**

Thalwil, den 30. März 1920.

Die Bauleitung:

Müller & Freytag, Architekten B. S. A.
Thalwil.

Neubau einer katholischen Kirche in Boncourt.

Die Abbruch-, Grab-, Maurer-, Steinhauer-, Zimmer-, Dachdecker-, Spengler- und Gipsarbeiten **sind zu vergeben.** Die Submissionsunterlagen können bei Herrn G. Doppler, Architekt in Basel, bezogen werden. [P 2153 Q] 2249

Für Wohnkolonien!

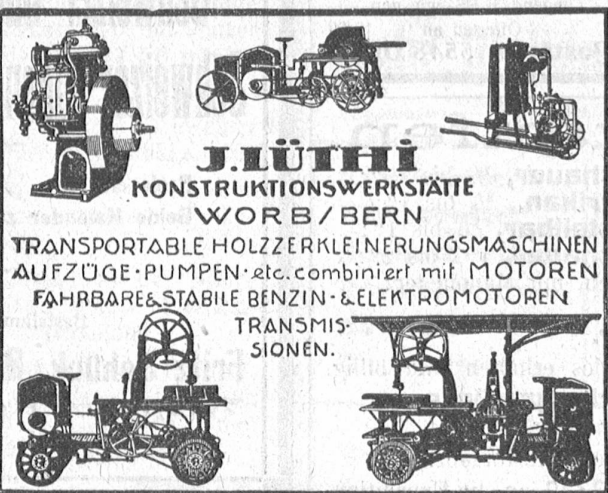
Tannen-Riemen

10—20 cm breit, 4—5 m lang.

- 18 mm parallel besäumt . . . à Fr. 2.— per m²
- 18 mm roh genutet u. gekämmt à Fr. 2.50 per m²
- 24 mm parallel besäumt . . . à Fr. 2.65 per m²
- 24 mm roh genutet u. gekämmt à Fr. 3.20 per m²
- 26 mm parallel besäumt . . . à Fr. 2.85 per m²
- 26 mm roh genutet u. gekämmt à Fr. 3.50 per m²

Alles ganz trocken, ohne Kamm gemessen,
ab ostschweiz. Station verladen

Anfragen unter Chiffre **CL 2269** an die Expedition.



J. LÜTHI
KONSTRUKTIONSWERKSTÄTTE
WORB/BERN

TRANSPORTABLE HOLZGERÄTEKLEINERUNGSMASCHINEN
AUFZÜGE-PUMPEN-etc. kombiniert mit MOTOREN
FAHRBARE & STABILE BENZIN- & ELEKTROMOTOREN
TRANSMISSIONEN.

Intelligenter Jüngling

welcher nach 1 1/2 Jahren seine Lehrzeit unterbrechen musste, **sucht sich in einer Drechslerlei noch besser auszubilden.** Kost und Logis beim Meister erwünscht. 2476

Wilh. Mattmüller, Wagner Brienzi (Berneroberland).

Zu verkaufen:

1 Francis-Turbine

fast neu, mit Saug- und Druckgefälle, Leistung: 12 PS bei 15 m Gefälle und 80 Sekundenliter. 180 m sehr guterhaltene

Rohrleitung

500 mm Durchmesser, 4 mm Blechdicke, mit Flanschen. Preis 3000 Fr. 2306

Jb. Bissegger, Schlosserei Märwil (Thurgau).

Zu kaufen gesucht:

1 gebrauchter oder neuer

Gleichstrom-Dynamo

von 4—5 PS.

Offerten mit Preisangabe an **A. Helbling, Verwalter Grenchen.** 2369

Wir kaufen:

Siederohre

104x114 mm,

Gasrohre

schw. 3/4 und 1“,

Holländer

Nr. 330, 3/4, 1, 1 1/2“, schw.

Offerten unter Chiffre **S 2368** an die Expedition.

Zu kaufen gesucht

1 Universalmaschine

oder eine

komb. Abricht- und Dickehobelmaschine

ca. 450 mm Breite.

Offerten mit Preisangabe sub Chiffre **U 2472** an die Expedition.

Zu verkaufen

100

Raminrauchtüren

aus Schmiedeisen, Grösse 30x24, mit Dornverschluss. Preis ab Station 7 Fr. 2260

Max Keim
Kreuzlingen Tel. 146

Ideen und Erfindungen
patentieren und verwerten schnell und gut [O F 22412 Z

Gebr. A. Rebmann
Patentanwaltsbureau [2241
Zürich 7, Forchstrasse 114.

Zu verkaufen

1 Lokomobil

ea. 5 PS, fahrbar, System Lokomotiv-Fabrik Winterthur. — Offerten unter Chiffre H L 2400 an die Expedition.

Zu verkaufen

Siederöhren, Fittings, Werkzeug, Schraubstöcke, Bohrmaschinen, Lötlampen, Lampen, Kassaschrank etc.

Alles noch in gutem Zustande. Angebote unter Chiffre A W 2374 an die Expedition.

Gesucht Dampfmaschinen

ohne Feuerung, eventuell auch ohne Kessel, Leistung 5—20 PS, Betriebsdruck 6—7 Atm., stationär oder fahrbar.

Ausführliche Angaben unter Chiffre M 2351 an die Expedition.

Zu verkaufen.

- 1 Schneidklupper Reishauer, 1/8 bis 1/2";
- 1 ditto amerikan., 3/8 bis 1";
- 1 ditto verstellbar, 1/4 bis 1";
- 1 ditto Reishauer, 1 1/4 bis 2";
- 1 Probierpumpe, wie neu, mit Manometer;
- 1 Bleiöfen, verstellbar;
- 1 Satz Stemmgeschirr.

Obige Werkzeuge sind tadellos erhalten und billig. **Wasserleitungsverbindungsstücke**, neu, 1/4 bis 2 1/2", sehr billig.

Alles nur wegen Geschäftsaufgabe. Offerten unter Chiffre N 2327 an die Expedition.

Zuverkaufen:

Deutzer

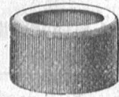
Benzin-Motor

4 PS, wenig gebraucht, billigst. Offerten sub Chiffre B 2266 an die Expedition.

Zuverkaufen:

6 PS Benzin-Motor

liegende Konstruktion, gebraucht. Gefl. Offerten unt. Chiffre B 2298 an die Expedition.



5857

Anfertigung von **Stanz-Massenartikeln** aus Eisenblech. **Zwingen** aller Art. **Draht-Stiften**, geschmiedete Nägel, Eisendraht blank, gegläht, verz. **Scharniere aller Art.** Billigste Bezugsquelle. **WINKLER & CO.** Wallisellen-Zürich.

Zu verkaufen:

Benzinmotoren

stehender Bauart, 8 und 10 PS, wie neu, komplett. Man erbittet Offerten sub Chiffre B 2288 an die Expedition.

Drehstrommotor

250 Volt, 50 Perioden, 9—10 PS **zu kaufen gesucht.**

Daselbst wegen Nichtgebrauch **billig abzugeben:**

1 Benzinmotor

liegend, 6 PS, wie neu. Offerten an [2409 Postfach 15548 Olten.

Gipser und Maler
finden „Calico“ 173/20, 260, 300 und 520 cm breit, sowie Schächter, Fessian, Rupfen und Jutestreifen vorteilhaft bei 27
J. Dätwyler, Oberburg (Bern.)



Gelegenheitskauf

in

Beilen und Aexten

zu enorm billigen Preisen. 10.000 Stück in 3 verschiedenen Grössen mit Stiel (kompl.). Für Zimmermeister sehr praktisch. Muster werden auf Verlangen gegen Nachnahme zugesandt. 2389

Jos. Graber, Handlg., Triengen



Zu kaufen gesucht

200—300 klappbare, eiserne

Gartenstühle

gebraucht, jedoch gut erhalten. Offerten sub Chiffre G 2277 an die Expedition.



Stuhlsitze

26—46 cm Quadrat, liefern ab Lager 2454

Cütsch & Zimmermann
Klingnau (Aargau).



Schweizer Bankalender 1920
Schweizer Ingenieurkalender 1920

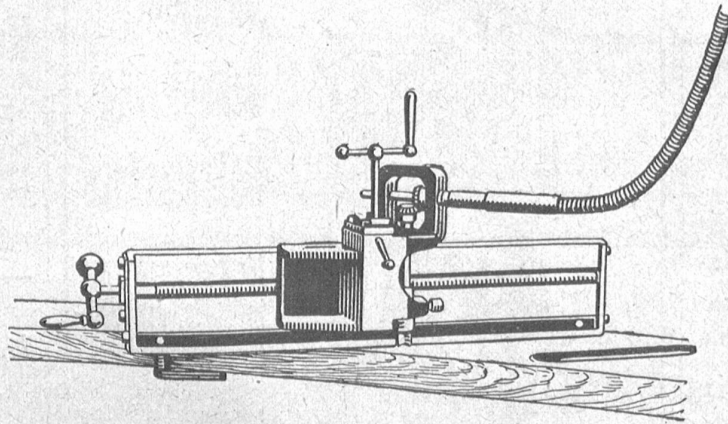
Preis einzeln Fr. 9.—
Beide Kalender zusammen Fr. 15.—

Bestellungen erbittet 60
Fritz Schück, Merkurstr. 56, Zürich
Telephon Hottingen 2773

Transportable Holzfräsmaschine

(Patente in mehreren Staaten angemeldet)

für Nuten u.
Langlöcher
b's 600 mm Länge
" 80 " Tiefe
" 60 " Breite
ohne Nachstellung.



Einfacher Antrieb
Leichte
Bedienungsweise
Vielseitigste
Verwendungsmöglichkeit.
Tadellos saubere
Arbeitsleistung

zum Fräsen der Nuten für Treppentritte und Futterbretter
Stemmen der Langlöcher und Nuten in Baubalken bei Abbundarbeiten
Nuten der Jalousiebrettchen und viele Spezialarbeiten.

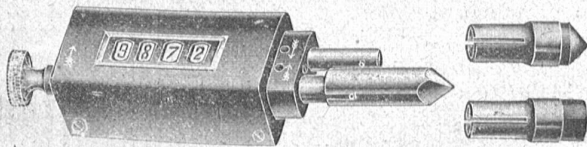
1295

Fischer & Söffert • Basel

Maschinen und Werkzeuge für die Holzindustrie

Verkaufsbureau der A.-G. „Olma“ Landquarter Maschinenfabrik, Olten

Taschen - Touren - Zähler „Rekord“ mit Moment-Nullstellung.



Nat. GröÙe. ZahlengröÙe 4 1/2 mm.

Preis in feinmechanischer und solider Ausführung mit Messingzahlenrollen in Etui mit Plüsch-Einlage und mit zwei vernickelten Aufsteckhülsen mit spitzer und flacher Gummieinlage. Preis: **Fr. 17.50** franko.

Rekord ist der deutlichste Tourenzähler, weil er die Tourenzahlen in einer kräftigen Zahlenreihe direkt angibt.

Rekord registriert bis zu 10,000 Touren u. ist für die höchsten Geschwindigkeiten zulässig. [7568

Rekord ist durch Umstecken der Spitze für **Rechts- und Linksdrehung** verwendbar.

Rekord hat die **einfachste Nullstellung**, da durch einmaliges Umdrehen des Richtknopfes **sämtl. Zahlen** auf Null eingestellt werden.

Hans Theile, Wallstr. 16, Basel.

Erstklassige

Tiegelguss-Stahldrahtseile

Jede Dimension und Konstruktion für alle Zwecke. Grosses Lager in allen kuranten Dimensionen.

Robert Wermelinger, Eisen und Stahl en gros, Bern.

Gebr. Rickenbacher, Zug

Sägewerk Holzhandlung Spaltwerk

**Kantbretter
Klotzbretter
Gerüstbretter
Parallelware
Bauholz
Dachlatten**

**Kistenbretter
Packbretter
Riemen für
Hobelzwecke
Leisten
Div. Harthölzer**

Alles in beliebigen Dimensionen.
Werke und Lager mit Geleiseanschluss SBB in Steinhausen
Telephon Zug 374 4647

Eiserne Röhren

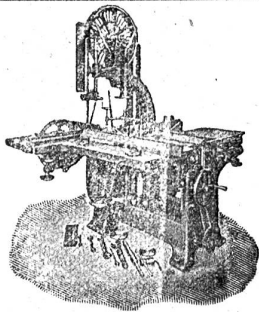
in jeder Grösse für
Hochdruckwasserleitungen,
Turbinenanlagen,
Luftdruckleitungen und
Ventilationsröhren,
Formstücke, Bogen,
Reduktionen, Teestücke etc.
Bohrrohre f. Tiefbohrung.,
Blechreservoir,
Blechkamine. [4292]

Turbinen.

Röhrenfabrik

Louis Wild's Wwe.
Muri (Aargau).

Lager in gusseisernen und Mannesmann-,
Muffen- und Flanschenrohr, Schieber.



Holzbearbeitungsmaschinen

jeder Art, neu und gebraucht.
Verkauf, Tausch, Ankauf
Stets grosses Lager, günstige
Bedingungen. 5731a

Transmissionsteile etc.

Maschinenfabrik
vorm. Holzschneider & Hegl
Manessestr. 190, Zürich 3.

Zu verkaufen

ca. 8 Wagen abgeschermte

Buchenbretter

45-120 mm, per m³ Fr. 100, frk.
S. B. B. verladen.

Anfragen unter Chiffre R U 2213
an die Expedition.

Zu verkaufen

1 Wagen ablinierte

Bretter

24 mm, schöne Ware, 4-6 m
lang, 16-35 cm breit, etwas
konisch, à Fr. 118 per m³, franko
französische Grenze, netto Kassa.

Offerten unter Chiffre R 2290
an die Expedition.

1 Waggon

Lindenstämme

zu verkaufen

lieferbar sofort, von 2218

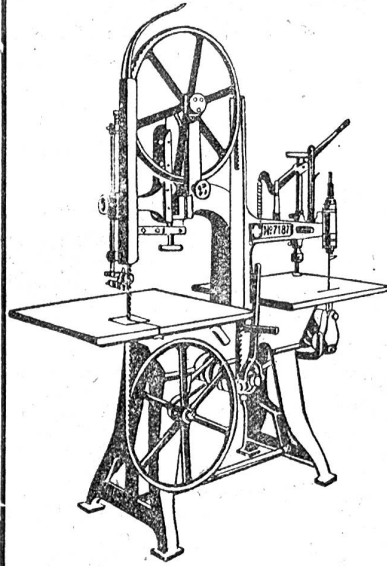
M. Henseler

Adligerswil (Luzern).

Universal-Maschine

bestehend aus

Bandsäge,
Dekupiersäge-
Bohrmaschine



für Klein- und Gross-
industrie der Holz-
bearbeitungsbranche

Prospekte mit ausführlicher
Beschreibung zur Verfügung.

Leuenberger & Co. 2251
Universal-Maschinenwerke Huttwil (Bern).

Wegen Geschäftsaufgabe sind folgende

Holzbearbeitungs-Maschinen preiswert abzugeben:

- 1 Bandsäge, starke Bauart, 800 mm Rollen ϕ à Fr. 1400.-
 - 1 Kreissäge, kombiniert mit Langlochbohrmaschine,
mit verstellb. Tisch und Vorgelege (Müller & Co.) à Fr. 1450.-
 - 1 komb. Abriecht-, Kehl- und Dickehobel-
maschine, 500 Millimeter breit, mit Vorgelege
(Müller & Co.) à Fr. 1900.-
 - 1 Holzschleifmaschine (Holzschneider & Hegl) 400 mm à Fr. 1100.-
 - 1 grosse Messerschleifmaschine à Fr. 350.-
 - 1 komb. Kehl- u. Zapfenschneidmaschine
mit Vorgelege, schwere Bauart à Fr. 1850.-
 - 1 Drehstrommotor (Oerlikon) 5 PS, 240 V, 1140 T
kompl. mit Riemenspanner, Anlasser u. Widerstand à Fr. 1000.-
 - 1 neue Kopier-Maschine (Landquart 2 PS) für
Arbeitsstücke bis 1300 mm à Fr. 2800.-
 - 1 neue Kopiermaschine (Köhli) für 3 Arbeits-
stücke à Fr. 3000.-
 - 1 ältere „ (Ruegg) für Speichen etc. à Fr. 800.-
 - 1 schwere, eiserne Drehbank mit Vorgelege à Fr. 900.-
 - 1 hölzerne Drehbank mit Gestell à Fr. 200.-
 - 1 noch neue Rundstabhobelmaschine, 40 mm
Spindel ϕ à Fr. 260.-
 - 2 Apparate für Stieffabrikation (Vogel) à Fr. 150.-
 - 1 amerik. Tischkreissäge mit verstellbarem Tisch à Fr. 750.-
 - 1 schwere Stanzmaschine à Fr. 150.-
 - 1 gut erhaltene Hobelbank ohne Werkzeugkasten à Fr. 100.-
 - 1 Transmission, 500 mm, 40 mm ϕ , m. 4 Lager, 7 Scheiben à Fr. 280.-
 - 1 „ 250 mm, 40 mm ϕ , m. 3 Lager, 3 „ à Fr. 200.-
- Eine grosse Anzahl Hobelmesser, 500 mm breit, Kehl- und Schlitz-
messer, Messerköpfe, Fräsen, Treibriemen etc.
Alles aus bestem Material und sofort gebrauchsfähig.
Offerten unter Chiffre Z S 2316 an die Expedition.

Zu verkaufen.

1 Wellbock

4000-5000 kg, neu, in eiserner
Ausführung, mit Rücklaufbremse,
kann auch für Kraftbetrieb um-
geändert werden; Preis Fr. 400
gegen bar. 2220

Liechti & Co. Maschinenfabr.
Langnau (Bern).

Zu verkaufen:

12 m³

Kirschbaumbretter
ganz dürr, 30, 36, 45 und 60 mm,
meistens 30 mm, 15 m³

Eichenbretter

30 mm, zweijährig.

Offerten unter Chiffre S 2332
an die Expedition.

Runde

Messerwellen

Vierkantige Messerwellen wer-
den in runde umgeändert, gleich
welcher Grösse, für kombinierte
-: und Abrichtmaschinen :-:

Kehlmaschinen

mit 593

□ Kugellager □

Reparatur von Kehlmaschinen
und Umänderung derselben mit
-: Kugellager. :-:

L. Reisdorf
mechanische Werkstätte
Altstetten (Zürich).

Zu verkaufen:

4 Wag. Tannenlotzbretter

I. und gute II. Qualität, 24-80
mm, 6 m lang, ganz trocken;

3 Wag. Tannenbretter

konisch abliniert, 18, 27 u. 30
mm, 4-6 m lang;

1 Wag. Tannenbretter

parallel und vollkantig, 18 mm,
20 cm breit, 4-6 m lang;

2 Wag. Madriers

75/205 und 75/220 mm, 4-7 m
lang.

Ferner liefere innert kürzester
Frist schöne

Sageichen,

Bau- u. Sagholz
nach Massangabe geschnitten.

Offerten an 1941

Theodor Lang, Sägerei
Ligschwil b. Hochdorf.

Ca. 60 m³

schöne, ganz dürr

Tannenbretter

18, 24 und 30 mm, 2202

verkauft preiswürdig

F. Bachman, Sägerei Fürti
Wollerau.

Transmissionsteile

Wie Lager
Kuppelungen
Wellen
Stellringe

Riemen-
Scheiben
In Holz, Guss
und Eisen, bis
3 Meter im
Durchmesser.

Ständiges Lager von mehr wie
20,000 Kilo. [2275
G. Zink, St. Gallen
Oberstr. 175, Tel. 3715