

Aus der Praxis - für die Praxis

Objektyp: **Group**

Zeitschrift: **Illustrierte schweizerische Handwerker-Zeitung : unabhängiges Geschäftsblatt der gesamten Meisterschaft aller Handwerke und Gewerbe**

Band (Jahr): **37 (1921)**

Heft 8

PDF erstellt am: **16.07.2024**

Nutzungsbedingungen

Die ETH-Bibliothek ist Anbieterin der digitalisierten Zeitschriften. Sie besitzt keine Urheberrechte an den Inhalten der Zeitschriften. Die Rechte liegen in der Regel bei den Herausgebern.

Die auf der Plattform e-periodica veröffentlichten Dokumente stehen für nicht-kommerzielle Zwecke in Lehre und Forschung sowie für die private Nutzung frei zur Verfügung. Einzelne Dateien oder Ausdrucke aus diesem Angebot können zusammen mit diesen Nutzungsbedingungen und den korrekten Herkunftsbezeichnungen weitergegeben werden.

Das Veröffentlichen von Bildern in Print- und Online-Publikationen ist nur mit vorheriger Genehmigung der Rechteinhaber erlaubt. Die systematische Speicherung von Teilen des elektronischen Angebots auf anderen Servern bedarf ebenfalls des schriftlichen Einverständnisses der Rechteinhaber.

Haftungsausschluss

Alle Angaben erfolgen ohne Gewähr für Vollständigkeit oder Richtigkeit. Es wird keine Haftung übernommen für Schäden durch die Verwendung von Informationen aus diesem Online-Angebot oder durch das Fehlen von Informationen. Dies gilt auch für Inhalte Dritter, die über dieses Angebot zugänglich sind.

eine wasserunlösliche Versteinerung mit dem Anstrichgrunde, so daß der Anstrich sowohl den stärksten Witterungseinflüssen als auch Säureeinwirkungen viele Jahre lang erfolgreich widersteht.

Mit Calcolin versezte Kalkfarbenanstriche haben höhere Leuchtkraft und decken weit besser als gewöhnliche Anstriche, sie sind unbedingt wasserundurchlässig, wischfest, antiseptisch, reißen und blättern nicht ab.

Für farbige Anstriche ist calcolifizierte Kalkfarbe auch in dunklen Tönen ansehbar, weil sie bis 10% Erdfarbenzusätze verträgt, ohne Flecken zu bilden oder auszublähen. Ein Calcolinanstrich ist daher für alle Fasfadenanstriche zu empfehlen.

Calcolin-Anstriche sind auch in Innenräumen sehr vorteilhaft, sie ersetzen vollständig die bisherigen Leimfarben-Anstriche zc.

Zur Isolierung des Mauerwerks gegen aufsteigende Feuchtigkeit ist ein Zusatz von 5—10% zum Mörtel ausreichend. Beim Lünchen von Ställen empfiehlt sich ein Calcolinzusatz von 5% zur Kalklünche. Die Wände können dann beliebig oft mit Kreosotwasserlösungen und dergl. abgewaschen werden, ohne daß der Anstrich leidet, oder die Kalklünche ihre antiseptische Wirkung verliert. (Baumaterialienmarkt Leipzig.)

Der deutsche Roheisenverband hat den Roheisenverkauf für Juni zu den bisherigen Preisen und den alten Rabattätzen wieder aufgenommen.

25,000 Holzhäuser. Die französische Regierung hat das deutsche Angebot zur Lieferung von 25,000 Holzhäusern für das zerstörte nordfranzösische Gebiet angenommen.

Das leichteste Holz. Das Holz des Balsabaumes (Ochrina) ist leichter als Kork und hat diesem gegenüber den Vorzug des größeren Raumgehaltes, wodurch die Nutzbarmachung erheblich erleichtert wird. Im Botanischen Garten in St. Louis hat man die Eigenschaften des bisher wenig beachteten Holzes näher untersucht und eine ziemlich vielseitige Verwendung ermittelt. Das Ergebnis ist insofern wertvoll, als das Gewächs, obwohl auf die tropische Zone beschränkt, doch infolge des schnellen Wachstums sehr reichlich vorhanden ist. Die Verschiedenheit der Gewichte soll durch einige Vergleichszahlen kurz veranschaulicht werden: Ein Kubikfuß Balsa wiegt 6,6, Kork 12,4, Missouriork 17,4, Ebenholz 64, schwarzes

Eisenholz 73,4 Pfund. Die Verwendungsmöglichkeiten sind noch nicht vollständig erprobt. Gegenwärtig ist die Auskleidung von Kühlschränken ein wichtiges Verwendungsgebiet, ferner die Herstellung von Rettungsflößen, Bühnen- und Filmbaulichkeiten. Es vermag in getränktem Zustande infolge seiner großen Porigkeit vorzüglich zu schützen. In einer mit Balsaholz verkleideten Kochkiste hält sich die Wärme zehn Stunden. Ein Stück Eis vermag sich in einer Hülle von diesem Holz in der heißesten Zeit eines Sommertages sechs Stunden zu halten.

Aus der Praxis. — Für die Praxis.

Fragen.

NB. Verlangt, Tausch und Arbeitsgesuche werden unter diese Rubrik nicht aufgenommen; derartige Anzeigen gehören in den Inseratenteil des Blattes. — Den Fragen, welche unter „Chiffre“ erscheinen sollen, wolle man 50 Stb. in Marken (für Zufendung der Offerten) und wenn die Frage mit Adresse des Fragestellers erscheinen soll, 20 Stb. belegen. Wenn keine Marken mitgeschickt werden, kann die Frage nicht aufgenommen werden.

287. Wer liefert sofort gebraucht oder neu Rollbahnschienen, 500 mm Spur? Offerten mit Preisangabe an Kissler-Furrer, Reichenburg (Schwyz).

288. Wer hat eine gebrauchte, gut erhaltene Shapingmaschine für zirka 250—300 mm Hobelbreite sofort abzugeben? Offerten an die Schweiz. Zementindustrie in Mendrisio.

289. Wer liefert 15 m² Lindenbretter, 50 mm? Offerten an Baugeschäft Neefen Erben, Seengen.

290. Wer hätte gebrauchte Bandsäge mit Blätter abzugeben? Offerten unter Chiffre M 290 an die Exped.

291. Wer liefert komplette Hobelbankgarnituren, Schrauben mit gegossenem Kopf, 34 mm stark, 510 und 480 mm lang? Offerten mit Preisangaben an Fried. Stucki, Wagnerei, Trimbühl bei Worh (Bern).

292. Wer liefert 2 Blockwagen, neu oder gebraucht, für einen Einspattgatter? Offerten an Chr. Soler, Holzgeschäft, Laar (Graubünden).

293. Wäre es lohnend, zur Kraftausnutzung eines annähernd $\frac{3}{4}$ der Zeit unbenutzten $2\frac{1}{2}$ HP Elektromotors (Drehstrom), für den die Grundtaxe von Fr. 29 per Monat auch in unbenutztem Zustande gleichwohl entrichtet werden muß, einen Einspattgatter oder Blockbandsäge zc., wenn auch nur in kürzeren Zeitabschnitten, in Betrieb zu setzen? Oder wäre es vielleicht besser, einen 3 HP Motor mit einer um Fr. 6 per Monat erhöhten Taxe instanzieren zu lassen? Wer erstellt solche Anlagen, wenn möglich in gebrauchtem Zustande? Wie hoch würden sich die Kosten mutmaßlich belaufen? Offerten unter Chiffre 293 an die Exped.

294. Wer hat einen kleinen, stehenden Dampfessel mit Armaturen, 6—10 Atm. Druck, abzugeben? Offerten an A. Käppeli, Schlosserei, Wohlen (Aargau).

295. Wer hat abzugeben gebrauchtes, gut erhaltenes, eisernes Veranda-Geländer, 160×210×160 cm und 100 cm hoch? Offerten mit Bild an Postfach 11, Mettal.

296. Wer liefert sofort gebrauchten, tadellos erhaltenen, event. neuen Vollgatter? Offerten mit Preisen unter Chiffre 296 an die Exped.

297. Wer hätte abzugeben ältere, gut erhaltene Bohrmaschine, Ausladung 450—500 mm, zum Bohren von Löchern bis 33 mm? Offerten mit Preisangabe an Gebrüder Gaberthuel, mech. Werkstätte, Dstringen.

298. Wer hat abzugeben: Amerikanische Gasrohre 1", oder nahtlose Rohre in gleichen Dimensionen, schwarz, neu oder gut erhalten, sowie $\frac{1}{2}$ " schmiedeeiserne Gasrohrmuffen; 1 Kreis-Blechscherer bis ca. 1 mm Blechdicke und 1 Tafel-Blechscherer bis zirka $1\frac{1}{2}$ mm Blechdicke und ca. 1 m Schnittlänge? Offerten an J. Mayoral, Apparatenbau, Zofingen.

299. Wer liefert trockene, herzförmige Hagenbüchsenklöße, 45 cm lang, 14/14 cm dick, oder in Spalten, 1 m lang, 15 cm dick? Offerten an J. Vietenholz, Pfäffikon (Zürich).

300. Sind Vollgatter mit direktem Riemen-Antrieb vom Elektro-Motor aus, also ohne Vorgelege, irgendwo in Betrieb und wie bewahren sich dieselben? Auskunft unter Chiffre 300 an die Exped.

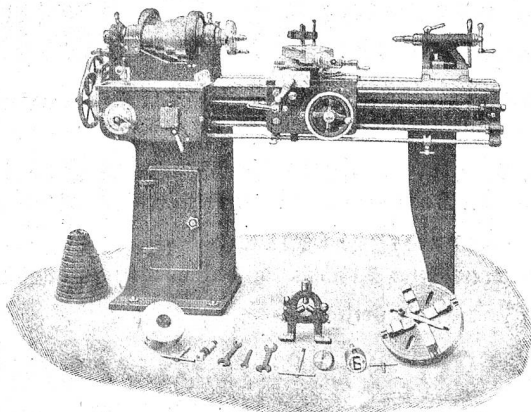
301. Wer hätte gebrauchte oder neue 1a Stahl-Stoßbohrer, 2,20—3 m lang, runde, Dicke 25—30 mm, abzugeben? Offerten mit Preisangaben an Hofer, Maurer, Seewen (Solothurn).

302. Wer hätte 1 Feldschmiede, 1 Schraubstock und etwas Schmiedewerkzeug, gebraucht, gut erhalten, abzugeben? Offerten an R. Messerli, Zementwarenfabrik, Seftigen (Bern).

Werkzeug - Maschinen

aller Art

1906



W. Wolf, Ingenieur :: vorm. Wolf & Weiss :: Zürich
Lager und Bureau: Brandschenkestrasse 7.

303. Wer liefert Dachlatten, ofengedörft, 45 mm breit, 22 mm dick, 2—6 m lang, egal geschnitten? Offerten mit Preisen unter Chiffre R 303 an die Exped.

304. Wer hätte einige hundert Meter galv. Ausschussrohr, 3/8 Zoll, für Schneefang, abzugeben? Offerten an Hans Schmid, Spenglerei, Seebach (Zürich).

305. Wer hätte eine 1 m Blechschere bis 1 mm abzugeben? Offerten unter Chiffre S 305 an die Exped.

306. Wer liefert saubere, möglichst breite, dünne oder halbdünne Kufbaumdillen, 45—50 mm oder 75—80 mm? Offerten unter Chiffre 306 an die Exped.

307. Wer hätte abzugeben gebrauchten, gut erhaltenen, event. neuen Gleichstrom-Motor, 110 Volt, 1 1/2—2 HP, sowie eine gebrauchte, gut erhaltene 5 m lange Transmissionswelle, 35 oder 40 mm, mit 3 dazu passenden Ringschmierlagern? Offerten mit Preisangaben an Joh. Rüttimann, mech. Wagnerei, Mosnang (St. Gallen).

308. Wer hat eine amerikanische Rohrzanze „Trimo“, 1/4 bis 2 1/2“ Rohr spannend, abzugeben? Offerten unter Chiffre G 308 an die Exped.

309. Wer hätte abzugeben eine gebrauchte, gut erhaltene event. neue Sägeschärfmaschine, sowie Bandsägenblätter? Offerten mit Beschreibung unter Chiffre 309 an die Exped.

310. Wer hat abzugeben runde gesunde Kufbaumdollen, 15 bis 25 cm Durchmesser, Eschenhälblinge oder zugeschnittene Eschen-speichen? Offerten an Fritz Ramseier, Wagnerei, Worblaufen (Bern).

311. Wer hat einen freistehenden Dampfkessel von 5—6 m² Heizfläche, 2 Atm. Betriebsdruck, mit allen erforderlichen Armaturen, abzugeben? Offerten unter Chiffre 311 an die Exped.

312. Wer hätte 2 Riemenscheiben, Voll und Leer, 50 bis 55 cm Durchmesser, 7 cm breit, 35 mm Bohrung, abzugeben? Offerten mit Preisangaben an Joh. Bärtschi, Wagner, Oberäbnit, Alflusen (Luzern).

313. Wer fabriziert Stempel für Firmaausdruck auf Holz mit austauschbaren Buchstaben? Offerten unter Chiffre 313 an die Exped.

Auf Frage **270.** Maschinen zur Herstellung von Hausand, Baufieß und Straßenschotter liefert U. Ammann, Maschinenfabrik A.-G. in Langenthal.

Auf Frage **274.** Holz-Bohrmaschinen für Kraftbetrieb liefern Fischer & Süssert, Maschinen und Werkzeuge für die Holzindustrie, Basel 1.

Auf Frage **275.** Bohrmaschinen liefert Fischer & Süssert, Maschinen und Werkzeuge für die Holzindustrie, Basel.

Auf Frage **286.** Dreiseitige Hobelmaschinen liefert S. Müller-Schneider, Maschinen, Frutigen.

Auf Frage **286.** Hobelmaschinen liefert die „Rubag“, Rollmaterial und Baumaschinen A.-G., Seidengasse 16, Zürich.

Auf Frage **286.** Die Maschinenfabrik vorm. Holzschetter & Hegi, Manessestraße 190, Zürich 3, hat dreiseitige Hobelmaschinen abzugeben.

Auf Frage **286.** Hobelmaschinen liefern Fischer & Süssert, Maschinen und Werkzeuge für die Holzindustrie, Basel 1.

Submissions- und Stellen-Anzeiger.

Chemins de fer fédéraux, 1er arrondissement. Marquises en bois ou en fer pour la couverture des quais de la nouvelle gare aux voyageurs de Romont (superficie couverte env. 1400 m²); construction suivant projets à établir par les soumissionnaires. Plans, etc. à la Razude à Lausanne (bureau N° 74) contre un dépôt de 5 fr. Offres avec la mention „Marquises de Romont“ à la Direction du 1er arrond., à Lausanne, pour le 15 juin.

Chemins de fer fédéraux, 1er arrondissement. Construction d'un W. C. dans le voisinage du pont tournant de la voie 10, à la gare de Genève-Cornavin. Plans, etc. au bureau de la section de Genève—La Plaine et au bureau N° 75 à la Razude, Lausanne. Offres avec la mention „Offre pour le W. C. du pont tournant à Genève“ à la Direction du 1er arrond., à Lausanne, pour le 31 mai.

Schweizer. Bundesbahnen, Kreis III. Erstellung des Personendurchganges auf der Station Thalwil. Fundamentanhub 1500 m³, Betonmauerwerk 540 m³, Granitquader 70 m³, Asphaltisolation 130 m², eisernes Geländer 100 m, Zementröhren 300 m. Pläne etc. beim Sektionsingenieur, Seefstraße 30, Zürich 2. Angebote mit der Aufschrift „Personendurchgang Thalwil“ bis 31. Mai an die Kreisdirektion III in Zürich.

Zürich. Erd-, Maurer-, Zimmer- und Steinhauerarbeiten für den Erweiterungsbau der Wäckerlingküstung Letikon a. See. Pläne etc. auf dem kant. Hochbauamt, Sempfersteig 3, Zimmer Nr. 25. Angebote mit entsprechender Aufschrift bis 30. Mai an die kanton. Baudirektion in Zürich 1.



Asphalt-

und Cementarbeiten aller Art

Trottoirs, Keller- und Brauerei-Böden, Terrassen, Korridore Remisen, Magazine, Durchfahrten etc.

Asphaltierung von Kegelbahnen

Stallböden | Plättli-Böden | 3044b

Asphalt-Parkett | Asphalt-Blei-Isolierplatten

Dachpapp-Dächer | zu Isolierungen.

Holzement-Dächer | Holzpflasterungen

Mehrjährige Garantie für alle Arbeiten.

KOCH & C^{IE}, E. Baumberger & Koch

Asphalt- und Zementgeschäft, BASEL.

Antworten.

Auf Frage **253.** Leinöl, gefocht, liefert J. Mayoral in Zofingen.

Auf Frage **258.** Asphalt-Defen in verschiedenen Größen liefert J. Mayoral, Zofingen.

Auf Frage **266.** Lochblechmäntel für Kiesfortier-Anlagen liefert U. Ammann, Maschinenfabrik A.-G. in Langenthal.

Auf Frage **266.** Lochblechmäntel für Kiesfortier-Anlagen mit beliebigem Manteldurchmesser und Länge und jeder wünschbaren Lochungsgröße fabriziert J. Mayoral, Apparatenbau in Zofingen.

Auf Frage **266.** Lochblechmäntel für Kies-Sortierungsanlagen liefert die Aktiengesellschaft Kesselschmiede Richter & Wöl.

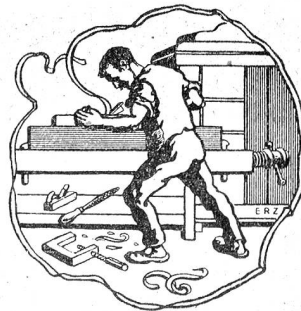
Auf Frage **266.** Lochblechmäntel für Kiesfortier-Anlagen liefert Alfred Sachs, Ingenieur, Gensfenstraße 4, Zürich 6.

Auf Frage **269.** Auswindmaschinen (Zentrifugen) mit direktem elektrischem Antrieb liefert J. Mayoral, Apparatenbau, Zofingen.

Auf Frage **270.** Steinbrecher, kombiniert mit Walzwerk, liefert Fritz Marti A.-G., Bern.

Auf Frage **270.** Neue Maschinen zur Herstellung von Sand, Kies und Schotter liefert Alfred Sachs, Ingenieur, Gensfenstr. 4, Zürich 6.

Auf Frage **270.** Maschinen, fahrbar, für elektrischen Betrieb, liefert E. Bernheim-Boegele, Ingenieur-Bureau, Bern.



Holzbearbeitungs-Werkzeuge

Kreissägen :: Bandsägen :: Ia. Leime
Herring Bildhauer- und Drechsler-Werkzeuge,
Flintpapier :: Schleifpapier in Rollen ::
Vertikalbeschläge, Universalzentralverschlüsse.

Möbel- und Bau-Beschläge

in grösster Auswahl; Anfertigung u. Zeichnung.

F. Bender.

OBERDORFSTRASSE 9 u. 10, ZÜRICH