

Aus der Praxis - für die Praxis

Objektyp: **Group**

Zeitschrift: **Illustrierte schweizerische Handwerker-Zeitung : unabhängiges Geschäftsblatt der gesamten Meisterschaft aller Handwerke und Gewerbe**

Band (Jahr): **37 (1921)**

Heft 9

PDF erstellt am: **16.07.2024**

Nutzungsbedingungen

Die ETH-Bibliothek ist Anbieterin der digitalisierten Zeitschriften. Sie besitzt keine Urheberrechte an den Inhalten der Zeitschriften. Die Rechte liegen in der Regel bei den Herausgebern.

Die auf der Plattform e-periodica veröffentlichten Dokumente stehen für nicht-kommerzielle Zwecke in Lehre und Forschung sowie für die private Nutzung frei zur Verfügung. Einzelne Dateien oder Ausdrucke aus diesem Angebot können zusammen mit diesen Nutzungsbedingungen und den korrekten Herkunftsbezeichnungen weitergegeben werden.

Das Veröffentlichen von Bildern in Print- und Online-Publikationen ist nur mit vorheriger Genehmigung der Rechteinhaber erlaubt. Die systematische Speicherung von Teilen des elektronischen Angebots auf anderen Servern bedarf ebenfalls des schriftlichen Einverständnisses der Rechteinhaber.

Haftungsausschluss

Alle Angaben erfolgen ohne Gewähr für Vollständigkeit oder Richtigkeit. Es wird keine Haftung übernommen für Schäden durch die Verwendung von Informationen aus diesem Online-Angebot oder durch das Fehlen von Informationen. Dies gilt auch für Inhalte Dritter, die über dieses Angebot zugänglich sind.

technikern besseres Verständnis entgegengebracht werden, als dies vielfach heute noch der Fall ist.

Die Sommer-Ausgabe des Bliß-Fahrplans, gültig vom 1. Juni 1921 an, welche soeben wiederum im Verlage des Art. Institut Drell Füssli in Zürich erschienen ist, enthält außer den Fahrzeiten für Eisenbahn, Dampfschiff, Post, Straßenbahn und Automobil alle Taxen und Anschlüsse von und nach Zürich, die Zugnummern, die Wagenklassen, die Abfahrts- und Ankunftsperren bei jedem Zuge und schließlich noch die neuen Posttaxen, sowie wertvolle Mitteilungen über die städtischen Verkehrseinrichtungen.

Zur leichtesten Auffindbarkeit der gesuchten Stationen oder Strecken im Blißfahrplan dienen folgende praktische Einrichtungen:

1. Das Verzeichnis der Fahrpläne auf der ersten Seite mit feillich angebrachtem „Bliß-Register“.
2. auf Seite 2 und 3 das Verzeichnis der Abfahrt und Ankunft der Züge in Zürich-Hauptbahnhof, welche 2 Seiten allein für sich schon einen ganzen Fahrplan ersetzen,
3. das alphabetische Verzeichnis der Strecken mit Nummernangabe,
4. das alphabetische Stationen-Verzeichnis, aus welchem gleichzeitig Fahrpreise und Tarif-Kilometer abgelesen werden können,
5. die in der Mitte des Fahrplanes befindliche Eisenbahn-Routenkarte.

Kein anderer Taschen-Fahrplan bietet so viele Möglichkeiten für eine rasche Auffindung der gesuchten Strecke; der „Bliß-Fahrplan“ gilt daher mit Recht als das Ideal der Fahrpläne.

Der Preis beträgt wie bisher nur Fr. 1.30.

Aus der Praxis. — Für die Praxis.

Fragen.

NB. Verkaufs-, Tausch- und Arbeitsgesuche werden unter diese Rubrik nicht aufgenommen; derartige Anzeigen gehören in den Inseratenteil des Blattes. — Den Fragen, welche „unter Chiffre“ erscheinen sollen, wolle man 50 Cts. in Marken (für Zusendung der Offerten) und wenn die Frage mit Adresse des Fragestellers erscheinen soll, 20 Cts. belegen. Wenn keine Marken mitgeschickt werden, kann die Frage nicht aufgenommen werden.

314. Wer liefert ein groß Sensen (Karpaten)? Offerten unter Chiffre 314 an die Exped.

315. Wer hätte ein starkes Schwunggeschirr für Einfachgang mit Einfachgatter, neu oder gebraucht, abzugeben, eventuell

auch Schaltwerk und Zylinder? Offerten mit Preis- und Maßangabe an Christ. Soler, Holzgeschäft, Laax (Graubünden).

316. Wer liefert Nichtplatten, sowie Säulenbohrmaschinen mit 60 cm Ausladung und für 30 mm Löcher? Offerten unter Chiffre 316 an die Exped.

317. Wer liefert Fashahnenforke? Offerten an P. Lau, mech. Drechslerei, Brugg (Aargau).

318. Wer hat abzugeben: Circa 50 m $\frac{1}{2}$ oder $\frac{3}{4}$ oder 1 Zoll gebrauchte Wasserleitungsröhren; 1 leichte Klauen-Kuppelung, 45 mm Bohrung, sowie 1 Stehlager, 45 mm Bohrung? Offerten unter Chiffre F 318 an die Exped.

319. Wer liefert Gerüststangen, Länge 12—15 m, mittlerer Durchmesser 10 cm; Gerüst-Bretter, 5—6 m lang, 30 mm; Draht- oder Hanfseile und Klammern? Offerten an J. Weibel, mech. Bau-Spenglerei, Mumpf (Aargau).

320. Wer hätte circa 200 m gebrauchte Röhren, 25 mm Durchmesser, abzugeben? Offerten an Karl Schuler-Arnold, Seemen-Schwanz.

321. Wer hätte 2 Kettenzüge von je 2 Tonnen Tragkraft, gut erhalten, abzugeben? Offerten mit Preisangaben an Friedr. Bürkin, Baugeschäft, Wetzikon.

322. Wer hat abzugeben eine kombinierte Abriecht- und Dickschleifmaschine, 45—55 cm breit, mit Vorgelege und Schleifmaschine? Offerten an Fritz Gerber, Wagnerei und Sägerei, Heimiswil b. Burgdorf.

323. Wer liefert je einige Tafeln Kupferblech, halbhart, blank, 2x1 m, 0,7, 0,8 und 1 mm stark, ferner kleinern, stehenden, gut erhaltenen Dampfessel, circa 3—5 m² Heizfläche? Offerten mit Preisangaben unter Chiffre 323 an die Exped.

324. Wer hätte abzugeben neue oder gebrauchte, gußeiserne Riemenscheiben für Vorgelege, 180x50x30 mm, sowie 2 Voll- und 2 Leerscheiben? Offerten mit Preisangaben an Fr. Burri, Drechslerei, Brienz (Bern).

325. Wer liefert Leder-Treibriemen an Hobelmaschinen? Offerten mit Preisangaben an Alois Sidler, Wagner, Walde bei Ricken (St. Gallen).

326. Wer hätte abzugeben, neu oder gebraucht 1 Radnabenbüchsen-Bohrapparat zum Bohren konischer Löcher? Offerten mit Preisangaben an Alois Sidler, Wagner, Walde bei Ricken (Kant. St. Gallen).

327. Wer liefert T-Balken: 4 Stück 300 cm lang, NP 18; 1 Stück 180 cm lang, NP 18; 6 Stück 300 cm lang, NP 15; 2 Stück 260 cm lang, NP 15; 3 Stück 180 cm lang, NP 15? Offerten franko Schiers an Georg Witscher, Bauunternehmer, Schiers (Graubünden).

328. Wer hätte sofort neu oder gebraucht eine kombinierte Rehmmaschine mit Kreissäge und Stemmapparat, mit sämtlichen dazu gehörenden Apparaten, sowie ein passendes Vorgelege abzugeben? Preisofferten an Rob. Wampfler, Holzhandlung, Dey-Diemtigen (Bern).

329. Wer hat circa 24 m² gebrauchtes Wellblech abzugeben? Offerten unter Chiffre 329 an die Exped.

330. Wer liefert Vibratoren oder Rüttelrichtungen für die Betonindustrie? Offerten unter Chiffre 330 an die Exped.

331. Wer liefert Formen für Grabsteine in Kunststein? Offerten unter Chiffre 331 an die Exped.

332. Wer hätte neuen oder ganz gut erhaltenen Einfachgang (Horizontalgang) abzugeben? Offerten unter Chiffre 332 an die Exped.

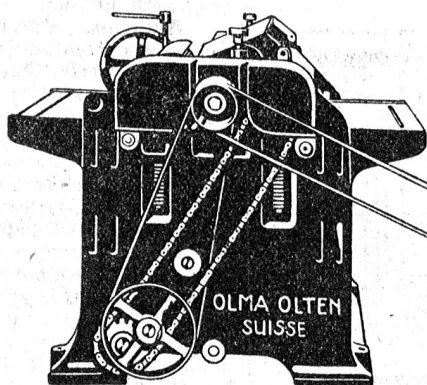


A.-G. Olma Landquarter Maschinenfabrik Olten

Verkaufsbureau Fischer & Söffert, Basel

3955 a

Einriemenantrieb
Veränderlicher Friktionsvorschub



Neueste Konstruktion
+ Patent Nr. 85104

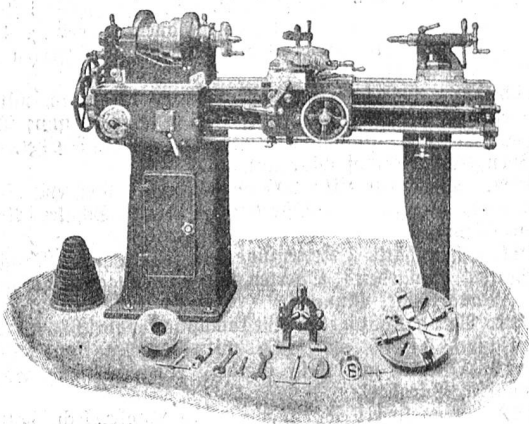


Dickenhobelmaschinen für 450 bis 900 mm Hobelbreite.

Werkzeug - Maschinen

aller Art

1906



W. Wolf, Ingenieur :: vorm. Wolf & Weiss :: Zürich
Lager und Bureau: Brandschenkestrasse 7.

Antworten.

Auf Frage 247. Asphaltkessel liefern Robert Nebi & Cie. A.-G., Zürich 1.

Auf Frage 266. Lochblechmängel für Riesfortiermaschinen liefern Robert Nebi & Cie. A.-G., Zürich 1.

Auf Frage 270. Maschinen für die Herstellung von Sand, Kies und Schotter beziehen Sie bei Robert Nebi & Cie. A.-G., Zürich 1.

Auf Frage 290. Bandsägen beziehen Sie bei der Firma Fischer & Süssert, Maschinen und Werkzeuge für die Holzindustrie, Basel.

Auf Frage 290. U. Ammann, Maschinenfabrik A.-G. in Langenthal, kann Ihnen mit gebrauchten Bandsägen dienen.

Auf Frage 290. Bandsägen, gebraucht und neu, liefert S. Müller-Schneider, Maschinen, Frutigen.

Auf Frage 296. Neue Vollgatter liefern Rud. Brenner & Cie. in Basel.

Auf Frage 296. Vollgatter liefert Fischer & Süssert, Maschinen und Werkzeuge für die Holzindustrie, Basel 1.

Auf Frage 296. Vollgatter liefert S. Müller-Schneider, Maschinen, Frutigen.

Auf Frage 299. Trockene Hagenbuchenklöße (Regelhölzer), 12×12 und 14×14 cm, liefert prompt zu günstigen Preisen: Lachappelle, Holzwerkzeugfabrik A.-G., Ariens-Luzern.

Auf Frage 305. Neue Blechscheren, 1 m Nuzlänge und 1 mm Bleche, liefert Ad. Hähnlein, Zürich.

Auf Frage 309. Automatische Sägeschärfmaschine, als auch Bandsägenblätter beziehen Sie durch die Firma Fischer & Süssert, Basel 1.

Auf Frage 309. Sägeschärfmaschinen, neu und gebraucht, und Bandsägenblätter hat abzugeben: S. Müller-Schneider, Maschinenhandlung, Frutigen.

Auf Frage 309. Sägeschärfmaschine, sowie Bandsägenblätter liefern Rud. Brenner & Cie., Basel.

Auf Frage 309. Die A.-G. Olma Landquarter Maschinenfabrik Olten liefert ab Lager automatische Sägeschärfmaschinen und Bandsägenblätter.

Auf Frage 311. Vertikale Querrohrkessel hat stets am Lager: Aktiengesellschaft Kesselschmiede Nickerzhölzli.

Auf Frage 311. Wenden Sie sich an Gebrüder Linde A.-G., Zürich.

Auf Frage 311. Dampfkessel hat vorrätig und liefert die „Rubag“, Rollmaterial und Baumaschinen A.-G., Seidengasse Nr. 16, Zürich.

Submissions- und Stellen-Anzeiger.

Schweiz. Bundesbahnen, Kreis III. Verlängerung des Bahnsteigdurchganges auf dem Bahnhof Schlieren. Rund 700 m³ Erdbewegung, 360 m³ Mauerwerk, 130 m² Asphaltarbeiten. Pläne zc. beim Oberingenieur in Zürich 4, Kasernenstrasse 103. Angebote mit Aufschrift „Verlängerung des Bahnsteigdurchganges in Schlieren“ bis 15. Juni an die Kreisdirektion III in Zürich.

Zürich. Maurer- und Malerarbeiten für die Außenrenovation des Obmannamtes in Zürich 1. Eingabetermin 10. Juni. Näheres im kanton. Amtsblatt.

Bern. Kantonskriegskommissariat. Lieferung von Ausrüstungsgegenständen für das Jahr 1921: 2350 Tornister Mod. 14/17; 350 Tornister Mod. 98; 820 Tornister Mod. 75/98; 3600 Feldflaschen mit Becher; 3500 Aluminium-Kochgeschirre; 150 Stahlblech-Kochgeschirre; 3500 Gbpfestecke; 1500 Kleiderbürsten Mod. 14; 950 Quartiermützen. Muster und Modelle zc. auf dem Kantonskriegskommissariat. Schriftliche Offerten mit Preisangaben mit der Aufschrift „Eingaben für Lieferungen von Militäreffekten“ bis 10. Juni an den Kantonskriegskommissar Brügger, Bern.

Bern. Landw. Genossenschaften Juchtschhaus und Umgebung und Spengler-Herrenzegg. Sämtliche Arbeiten und Lieferungen für ein Doppellagerhaus auf Station Rohhäusern. Auskunft beim Sekretär, H. Hiltbrunner, Station Rohhäusern. Eingabefrist bis 15. Juni.

Bern. Gemeinde Nenzlingen. Arbeiten am Schulhaus. Liefern und Legen von circa 50 m² Eichenparkett, Malerarbeiten in Schulzimmer und Lehrertwohnung. Eingaben bis 10. Juni an die Gemeindschreiberei. Nähere Auskunft daselbst.

Appenzell A.-Rh. Umbau des Absonderungs-Hauses in Gais. Erd-, Maurer-, Verputz-, Kunstlein-, Zimmer-, Spengler- und Dachdeckerarbeiten. Pläne zc. bis 4. Juni bei H. Eisenhut-Kürsteiner in Gais und bei Architekt Ernst Ruhn in St. Gallen je vorm. 10–12 Uhr. Offerten bis 11. Juni an den Präsidenten der Baukommission, H. Eisenhut-Kürsteiner in Gais.

St. Gallen. Umbau und Umbau der Kantonalbank-Filiale in Wattwil. Erd-, Kanalisations-, Maurer-, Eisenbeton-, Kunststeinhauer-, Zimmer-, Dachdecker- u. Spenglerarbeiten. Pläne zc. je von 10–12 und 3–5 Uhr auf dem Kantonsbauamt in St. Gallen (Regierungsgebäude, Zimmer 90). Offerten mit der Aufschrift „Kantonalbank-Filiale Wattwil“ bis 10. Juni, abends 6 Uhr an die Direktion der Kantonalbank in St. Gallen.

St. Gallen. Gemeinde Amden. Telephon- und Kabelanlage zum neuen Scheibenstand. Baulänge 340 m. Offerten bis 8. Juni an das Techn. Bureau A. Schmid, Grundb.-Geom., in Näfels. Auskunft daselbst.

Graubünden. A.-G. Bündner Kraftwerke. Hochbauten der Zentrale Küblis. Glaserarbeiten (circa 500 m² Fenster), Bodenplatten (ca. 1300 m²). Pläne zc. bei der Bauleitung der Landquartwerke für Maschinen, Schaltanlagen und Hochbauten in Klosters. Offerten mit der Aufschrift „Bauarbeiten Zentrale Küblis“ bis 15. Juni an die Direktion der A.-G. Bündner Kraftwerke in Chur.

Aargau. Schulpflege Ruppertschwil. Renovationsarbeiten am Schulhaus: Streichen der Dachgesimse, Außenfenster, Portale, Dachkannel zc. Formulare zc. beim Präsidenten der Schulpflege, Jul. Hediger, Förster. Eingaben mit der Aufschrift „Schulhaus-Renovations“ bis 5. Juni an denselben.

Thurgau. Schulgemeinde Weinfelden. Erstellung einer Blitzschutzanlage oder einer Blitzableiteranlage auf dem Sekundarschulhaus. Nähere Auskunft bei P. Thurnheer, Schulpfleger. Offerten mit der Aufschrift „Blitzschutzanlage“ bis 5. Juni an das Schulpräsidium, Stefan D. Meyer.

Vaud. Hameau du Pont. Construction d'un bâtiment. Couverture, ferblanterie, serrurerie, ferrage, appareillage, chauffage central, gypserie, peinture, parquets et vitrerie. Conditions chez Paul Rochat, architecte à Clarens, ou chez Henri Rochat-Golay, au Pont. Offres au président de l'Administration pour le 3 juin.

Valais. Sociétés de tir réunies de St-Léonard et Uvrier. Erection de 3 cibles, d'un stand et d'un ponceau sur la Lienne, à St-Léonard. Plans, etc. chez Henri Bétrisey, juge à St-Léonard, où les offres seront déposées jusqu'au 4 juin.

WILH. BAUMANN HORGEN

Rolläden. Rolljalousien. Jalousieläden. Rollschutzwände

Gegründet 1860