

Aus der Praxis - für die Praxis

Objektyp: **Group**

Zeitschrift: **Illustrierte schweizerische Handwerker-Zeitung : unabhängiges Geschäftsblatt der gesamten Meisterschaft aller Handwerke und Gewerbe**

Band (Jahr): **37 (1921)**

Heft 16

PDF erstellt am: **14.08.2024**

Nutzungsbedingungen

Die ETH-Bibliothek ist Anbieterin der digitalisierten Zeitschriften. Sie besitzt keine Urheberrechte an den Inhalten der Zeitschriften. Die Rechte liegen in der Regel bei den Herausgebern.

Die auf der Plattform e-periodica veröffentlichten Dokumente stehen für nicht-kommerzielle Zwecke in Lehre und Forschung sowie für die private Nutzung frei zur Verfügung. Einzelne Dateien oder Ausdrucke aus diesem Angebot können zusammen mit diesen Nutzungsbedingungen und den korrekten Herkunftsbezeichnungen weitergegeben werden.

Das Veröffentlichen von Bildern in Print- und Online-Publikationen ist nur mit vorheriger Genehmigung der Rechteinhaber erlaubt. Die systematische Speicherung von Teilen des elektronischen Angebots auf anderen Servern bedarf ebenfalls des schriftlichen Einverständnisses der Rechteinhaber.

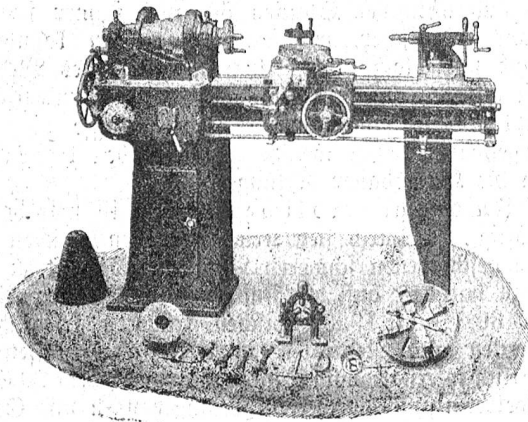
Haftungsausschluss

Alle Angaben erfolgen ohne Gewähr für Vollständigkeit oder Richtigkeit. Es wird keine Haftung übernommen für Schäden durch die Verwendung von Informationen aus diesem Online-Angebot oder durch das Fehlen von Informationen. Dies gilt auch für Inhalte Dritter, die über dieses Angebot zugänglich sind.

Werkzeug - Maschinen

aller Art

1906



W. Wolf, Ingenieur :: vorm. Wolf & Weiss :: Zürich
Lager und Bureau: Brandschenkestrasse 7.

spital und die Apparatausstellung der Firma Troesch & Co. Wiederum wurde ein Tages- und Abendkurs für autogene Metallbearbeitung durchgeführt, der zahlreiche Beteiligung fand.

Seit Jahren hehrt die Frage eines Neubaus wieder, da die bestehenden Räumlichkeiten viel zu eng sind. Ebenso wurde bereits vor dem Kriege die Angliederung eines Gewerbeseminars an die Lehrwerkstätten und die städtische Gewerbeschule befürwortet.

Für eine neue Turmuhr in Ottenbach (Zürich) bewilligte die Gemeindeversammlung 10,000 Franken.

Aus der Praxis. — Für die Praxis.

Fragen.

NB. Verkauf, Tausch und Arbeitsgesuche werden unter diese Rubrik nicht aufgenommen; derartige Anzeigen gehören in den Inseratenteil des Blattes. — Den Fragen, welche „unter Chiffre“ erscheinen sollen, wolle man 50 Cts. in Marken (für Zusendung der Offerten) und wenn die Frage mit Adresse des Fragestellers erscheinen soll, 20 Cts. beilegen. Wenn keine Marken mitgeschickt werden, kann die Frage nicht aufgenommen werden.

454. Wer hätte ein älteres, gut erhaltenes Fahrrad, zirka 1000—1500 mm, Bohrung 60 mm, mit dazu passendem Kolben, 1:3 oder 1:4, abzugeben? Offerten an Gottl. Trachsel, Rainbrück, Frutigen.

455. Wer liefert in kürzester Frist gepresste blanke Eisen- oder Stahlblechdeckel, 180×90×18 mm, 1 mm, Material nach Muster? Offerten unter Chiffre 455 an die Exped.

456. Wer liefert Vollgatter-Sägeblätter (Marke Peugeot) und dazu geeignete Schränzangen? Offerten an W. Briner, Sägerei, Saland (Zürich).

457. Wer liefert Garnituren für Bandsägen von 600 bis 700 mm Rollendurchmesser, sowohl auch für Brennholzfräsen? Offerten unter Chiffre 457 an die Exped.

458. Wer liefert ca. 1000 km. neuen oder alten, gut erhaltenen 4—5 mm Stahldraht für eine Brennholztransportanlage? Offerten mit Preis unter Chiffre 458 an die Exped.

459. Wer liefert mit der Rundhobelmaschine hergestellte, markfreie Holzstäbe in Ahorn oder Buchen? Offerten mit Preisangaben per Laufmeter bei 35—36 mm Stabdurchmesser und gleichfalls für roh abgedrehte unter Chiffre 459 an die Exped.

460. Wer hätte abzugeben: 1 oberflächliches Wasserrad von 3,5—4 m Durchmesser, oder nur Welle, Lager und Rosetten zu einem solchen; 1 Winkelgetriebe mit Kammrad, mit oder ohne Uebersetzung zu obigem Wasserrad; 1 gebrauchte Turbine neuerer Konstruktion für ein Gefälle von ca. 4 m und eine Wassermenge von 150—200 Sekundenliter? Offerten an J. Bucher, mechan. Werkstätte, Mettmenstetten.

461. Wer liefert neue Garten-Einfassungsmodelle? Offerten mit Preisangaben unter Chiffre 461 an die Exped.

462. Wer liefert gebogene Radfelgen für 35—45 cm Raddi? Offerten unter Chiffre 462 an die Exped.

463. Wer hätte abzugeben zum Antrieb von Steinbrechmaschinen einen gebrauchten, gut erhaltenen und funktionierenden Benzinmotor von 12—15 PS Leistung mit Luftkühlung? Offerten unter Chiffre 463 an die Exped.

464. Wer könnte ein Schweizer Holzadreibuch (Aktien-druckerei) abgeben? Offerten unter Chiffre 464 an die Exped.

465. Wer hat einen Brückenziehwagen, 500 kg Tragkraft, in gutem Zustande, abzugeben? Offerten mit Preisangaben unter Chiffre 465 an die Exped.

466. Wer hat ein Faß Motorentropföl abzugeben? Offerten mit Preisangaben an R. Ggale, Baugeschäft, Bülach.

467. Wer liefert Kopiermaschinen oder Modellmaschinen zur Anfertigung von Schuhabfäßen? Offerten unter Chiffre 467 an die Exped.

468. Wer hätte abzugeben: 1 Gattersägeblätter-Schmirgel-Maschine; 1 zweiteilige Riemenscheibe 1500×110×60 mm; Riemenspanner „Lenix“ mit Scheibe, zirka 120 mm Breite? Offerten unter Chiffre 468 an die Exped.

469. Wer würde einem Baumeister Zeichnungen für Einfamilienhäuser im Chaletstil innert kurzer Frist anfertigen? Offerten unter Chiffre 469 an die Exped.

470. Wer hätte gebrauchten, gut erhaltenen Horizontalgatter, samt Wagen, Schaltung nebst sämtlichem Zubehör, abzugeben? Offerten mit Preisangaben und Lieferzeit unter Chiffre S 470 an die Exped.

471. Wer liefert Bauholz nach Liste geschnitten zu einem Einfamilienhaus? Offerten an Postfach Nr. 11598 Schlieren.

472. Wer liefert Schränzangen mit Stala, sowie Feil- und Schränkapparat für Handsägen? Offerten unter Chiffre B 472 an die Exped.

473. Wer liefert zirka 100 m Zementröhren mit 500 und 600 mm Lichtweite? Offerten an Gebr. Risi, Parketterie, Alpnach-Dorf.

474. Wer hätte 1 Restating-Injektor, 3/4 oder 1", abzugeben? Offerten an J. Bockart, Wolhusen (Luz.).

475. Wer hätte abzugeben: 1 gut erhaltene Abriht- und Dickenhobelmaschine, kombiniert mit Bierkant-Messerwelle mit mindestens 60 cm Hobelbreite, sowie dazu passende Schleifmaschine; 1 kompl. Bauholzfräsen-Wagen mit Geleise? Offerten mit Preisangaben an Friedr. Graf, Sägerei, Oberkulm (Narg.). Teleph. 44.

476. Wer liefert: a. 4 Radfäße, 60 cm Spur, eventuell lose Schienen dazu? b. Imprägnierte, gegen Feuchtigkeit unempfindliche Gurten? Preisofferten an Friz Geller, Sägerei, Dürrgraben (Bern).



Asphalt-

und Cementarbeiten aller Art

Trottoirs, Keller- und Brauerei-Böden, Terrassen, Korridore
Remisen, Magazine, Durchfahrten etc.

Asphaltierung von Kegelbahnen

Stallböden	Plättli-Böden	2247b
Asphalt-Parkett	Asphalt-Blei-Isolierplatten	
Dachpapp-Dächer	zu Isolierungen.	
Holzzement-Dächer	Holzpflasterungen	

Mehrfährige Garantie für alle Arbeiten.

KOCH & CIE, vormals E. Baumberger & Koch
Asphalt- und Zementgeschäft, BASEL.

Antworten.

Auf Frage 419. Zementrohrformen liefert Robert Goldschmidt, Zürich 2.

Auf Frage 424. Robert Goldschmidt, Zürich, Schanzeneggstraße 3, hat das gewünschte Geleise abzugeben.

Auf Frage 429. Fahrbare Brennholzkreißsäge mit Deuker Benzinmotor kombiniert, liefern Würgler, Kleiser & Mann, Maschinensabrik, Albisrieden-Zürich.

Auf Frage 434. Wenden Sie sich an die Firma Robert Goldschmidt, Zürich, Schanzeneggstraße 3.

Auf Frage 434. Zum Betrieb von Holzbearbeitungsmaschinen geeignete Deuker Benzinmotoren oder Rohölmotoren liefern Würgler, Kleiser & Mann, Maschinensabrik, Albisrieden-Zürich.

Auf Frage 437. Stetgeisen für Gittermasten liefern A. Huber & Cie., Werkzeuge und Maschinen, Luzern.

Auf Frage 439. Messingstücke aller Art mit Gewinde liefern N. Ruffbaum & Cie. A.-G., Olten.
 Auf Frage 443. Elektromotoren beliebiger Stärke liefert die „Aubag“, Rollmaterial und Baumaschinen A.-G., Zürich, Seidengasse 16.
 Auf Frage 443. Motoren, Dreh- und Wechselstrom, liefert S. Müller-Schneider, Frutigen.
 Auf Frage 443. Elektromotoren jeder Größe liefert die Eisengießerei und Maschinenfabrik E. & F. Baumann, Suhr bei Aarau.
 Auf Frage 445. Wir wären in der Lage, leicht transportable Gesteinsbohrmaschinen für gewünschten Zweck, eventuell in Miete abzugeben: Bachmann-Boschardt & Cie., Zürich 6.
 Auf Frage 448. Turbinen aller Art liefern und projektieren: D. Meyer & Cie., Turbinenfabrik, Solothurn.
 Auf Frage 448. Die A.-G. Olma Landquart Maschinenfabrik Olten könnte eine Hochdruck-Turbine abgeben.
 Auf Frage 451. Kombinierte Abriecht- und Dickenhobelmaschinen mit runder Messerwelle und Kehlvorrichtung, als auch Universal-Fassonautomaten zur Herstellung von Massenartikeln in Holz u. liefern Fischer & Süssert, Maschinen und Werkzeuge, Basel 1.
 Auf Frage 451. Wenden Sie sich an die A.-G. Olma Landquart Maschinenfabrik Olten.

Submissions- und Stellen-Anzeiger.

Schweiz. Bundesbahnen, Kreis I. 1. Ausführung folgender Eisenkonstruktionen und Bestandteile, für welche das Material von den S. B. B. geliefert wird: Gittermasten, Joche, Ausleger, Fundamentbolzen, Aufsätze und Distanzeisen; 2. Lieferung von Rollen, Gliederketten, Defen, Klemmen, Isolatorstützen u. -schellen, Bolzen, Muttern u. Unterlagsscheiben; 3. Lieferung von feuerverzinkten Bolzen; 4. Lieferung von gußeisernen Bestandteilen. Pläne zc. im Bureau 142 des Verwaltungsgebäudes Nr. 2 an der Raxide in Lausanne. Auf Verlangen Abgabe der Pläne gegen Hinterlegung von 1 Fr. pro Plan. Angebote mit Aufschrift „Lieferung, bezw. Ausführung der Eisenkonstruktionen für die Elektrifizierung“ bis 30. Juli an die Kreisdirektion I in Lausanne.

Schweizer. Bundesbahnen, Kreis V. Schlosserarbeiten für die Elektrifikation Bellinzona—Chiasso und Luzern—Griffeld: Eisengerüste, Tragböcke, Trennmesser-Walzen, Schuttgitter, Geländer und Einfriedigungen für 29 Schaltkasten (Total = 70 t); ca. 50 freistehende Blechkästen für die Armaturen der Schwachstromkabel (ca. 10 t); ca. 40 Blechkästen zum Anbau an Wärterhäusern für die Armaturen der Schwachstromkabel (ca. 11 t). Ausschreibungsgrundlagen beim Leitungsbaubureau der Elektrifikation in Luzern. Eingaben mit der Aufschrift „Schlosserarbeiten für die Elektrifikation“ bis 30. Juli an die Kreisdirektion V in Luzern.

Schweizer. Bundesbahnen, Kreis V. Schlosserarbeiten für die Unterwerke und Wohnhäuser Steinen und Melide. Pläne zc. im Hochbaubureau des Obergeringens in Luzern (Luzernerhof, Zimmer 24) und im Bureau des Bahningenieurs in Bellinzona. Abgabe der Pläne gegen Vergütung von 8 Fr. für Steinen, 7 Fr. für Melide. Angebote mit Aufschrift „Schlosserarbeit für das Unterwerk Steinen resp. Melide“ bis 6. August an die Kreisdirektion V in Luzern.

Zürich. Ausbau des Dachgeschosses Schulhaus Hohe Promenade in Zürich. Maurer-, Gipfer-, Schreiner- und Malerarbeiten, Vinoleumbelag. Pläne zc. je vormittags im Bureau 41 des Hochbauamtes. Angebote mit entsprechender Aufschrift bis 25. Juli an den Bauvorstand III, Stadthaus.

Zürich. Kirchenpflege Rülchberg b. ZH. Zimmer-, Dachdecker-, Spengler- und Malerarbeiten für die Außenrenovation und den Giebelanbau des Westflügels der Kirche. Pläne zc. am 21., 22. und 23. Juli je vorm. von 9 bis 12 Uhr bei der Kirche, ebenso bei der Bauleitung, A. Huber-Sutter, Architekt, Bellariastrasse 64, Zürich 2. Offerten mit der Aufschrift „Kirchenrenovation Rülchberg b. ZH“ bis 26. Juli, abends, an L. Hardmeyer-Hoh, Präsident der Kirchenpflege, Seefrabe.

Zürich. Wasserversorgung Wickwil b. Obfelden. 480 m Kupfleitung (75 mm, Schweizerfabrikat), samt Grabarbeiten. Pläne zc. bei Präsident Siegrist in Wickwil. Offerten mit Aufschrift „Wasserofferte“ bis 31. Juli an denselben.

Zürich. Sekundarschulgemeinde Morbas-Freienstein-Teufen. Lehrer-Wohnhäuser. Erd-, Maurer-, Kanalisations-, Kunststein-, Zimmer-, Spengler- und Dachdeckerarbeiten. Pläne zc. je vorm. von 9–12 Uhr bei der Bauleitung, Knell & Häfslig, Architekten, Gotthardstrasse 62, Zürich 2. Eingaben mit der Aufschrift „Offerten für die Lehrer-Wohnhäuser“ bis 28. Juli an den Präsidenten der Baukommission, H. Keller-Malzacher, Schloß Teufen.

Bern. Wasserversorgungsanlage Kirchlindach. Circa 28,288 m gußeiserne Muffenröhren 75–150 mm Lichtweite,

sämtliche Formstücke und 100 Schieber, 100 doppelarmige Ueberflurhydranten, 28,725 m Grabarbeiten, Reservoir in Meikirch 400 m³, Zu- und Hausleitungen. Pläne zc. bei Gemeinbeschreiber Siegrist in Drtschwaben. Offerten mit der Aufschrift „Wasserversorgung“ bis 28. Juli an denselben. Diese Arbeit wird als Notstandsarbeit durchgeführt und sind in erster Linie die vom Kant. Arbeitsamt zugewiesenen Leute zu beschäftigen.

Berne. Communes d'Ederswiler et Roggenbourg. Installation d'eau potable avec réseau d'hydrants. Captage de sources, chambres collectrices et conduites d'amenée, réservoir de distribution (300 m³), tuyaux en fonte (env. 5000 m), 16 bornes-hydrants, etc. Plans, etc. chez le maire d'Ederswiler et au bureau d'ingénieurs Lévy et Masset à Delémont. Offres avec la mention „Wasserversorgung“ à Aug. Spiess, maire d'Ederswiler, jusqu'au 4 août.

Berne. Tous les travaux d'un bâtiment comprenant: habitation, grange, écurie, pour Vve Théresine Comment à Courgenay. Plans, etc. chez la propriétaire. Offres à la dite jusqu'au 30 juillet.

Schwyz. Ristler-Genossame. a) Circa 1200 m Grabarbeit (offene Graben) in der Tröfne. Eingaben mit Aufschrift „Grabenarbeit“ bis 21. Juli an Genossenvoigt Laurenz Ristler in Reichenburg. b) Erstellung eines Teils Schindeldachung (südlicher Flügel) am großen Lachnerfall. Eingaben per m², mit Aufschrift „Deckarbeit“ bis 25. Juli an obgenannten. c) Zimmerarbeit (kleinere Reparatur) am Schwändrainfall. Eingaben bis 25. Juli an obgenannten. Auskunft daselbst.

Aargau. Stadtbauamt Rheinfelden. Hochreservoir auf dem „Berg“, circa 1900 m³ Inhalt, aus Stampfbeton-Mauerwerk samt allem Zubehör, Entwässerungen und Armaturen. Pläne zc. auf dem Stadtbauamt. Offerten mit der Aufschrift „Hochreservoir“ bis 26. Juli an den Gemeinderat.

Aargau. Wasserversorgungs-Genossenschaft A.-G. Ober-Entfelden. Probebohrung für ein Grundwasser-Pumpwerk. Offerten mit der Aufschrift „Probebohrung“ bis 23. Juli an den Präsidenten, Herrn. Walthert. Auskunft daselbst.

Aargau. Kirchenrenovation in Auenstein. Gerüstarbeiten zum Anstrich des Turmes und Erneuerung der Kirchendecke ca. 600 m², Anstrich des Turmes 400 m², neue Kirchendecke 170 m², Weiseln der Wände in der Kirche 300 m², Malerarbeiten 170 m², Dachdeckerarbeiten. Auskunft zc. beim Präsidenten der Baukommission, Joh. Hochstrasser, Bizeammann. Offerten mit der Aufschrift „Kirchenrenovation“ bis 29. Juli an denselben.

Thurgau. Erweiterung der Autogarage des Kantons-Spitals Münstertingen. Maurer-, Zimmer-, Spengler-, Dachdecker- und Malerarbeiten. Unterlagen bei G. Büeler, Architekt, Amriswil. Offerten mit der Aufschrift „Autogarage“ bis 30. Juli an das kanton. Straßen- und Baudepartement.



Holzbearbeitungs-Werkzeuge

Kreissägen :: Bandsägen :: Ia. Leime
 Herring Bildhauer- und Drechsler-Werkzeuge,
 Filtpapier :: Schleifpapier in Rollen ::
 Vertikalbeschläge, Universalzentralverschlüsse.

Möbel- und Bau-Beschläge

in grösster Auswahl; Anfertigung u. Zeichnung.

F. Bender.

OBERDORFSTRASSE 9 u. 10, ZÜRICH