

Zeitschrift: Illustrierte schweizerische Handwerker-Zeitung : unabhängiges
Geschäftsblatt der gesamten Meisterschaft aller Handwerke und
Gewerbe

Band: 37 (1921)

Heft: 20

Rubrik: Aus der Praxis - für die Praxis

Nutzungsbedingungen

Die ETH-Bibliothek ist die Anbieterin der digitalisierten Zeitschriften. Sie besitzt keine Urheberrechte an den Zeitschriften und ist nicht verantwortlich für deren Inhalte. Die Rechte liegen in der Regel bei den Herausgebern beziehungsweise den externen Rechteinhabern. [Siehe Rechtliche Hinweise.](#)

Conditions d'utilisation

L'ETH Library est le fournisseur des revues numérisées. Elle ne détient aucun droit d'auteur sur les revues et n'est pas responsable de leur contenu. En règle générale, les droits sont détenus par les éditeurs ou les détenteurs de droits externes. [Voir Informations légales.](#)

Terms of use

The ETH Library is the provider of the digitised journals. It does not own any copyrights to the journals and is not responsible for their content. The rights usually lie with the publishers or the external rights holders. [See Legal notice.](#)

Download PDF: 18.10.2024

ETH-Bibliothek Zürich, E-Periodica, <https://www.e-periodica.ch>

Kostenaufwand, wofür ein Orgelfonds von 3600 Fr. vorhanden ist und bisher rund 8000 Fr. freiwillige Beiträge gezeichnet worden sind.

Metallwarenfabrik Zug. Der Abschluß auf 30. Juni 1921 ergibt einen Reingewinn von 353,267 Fr. gegenüber 476,608 Fr. im Vorjahr. Die Dividende wird diesmal von bisher 10% auf 8% ermäßigt.

Die Gewinn- und Verlustrechnung der Gasbeleuchtungs-Gesellschaft Aarau weist pro 30. April einen verfügbaren Überschuß von 37,328 Fr. auf. Nach den Anträgen des Verwaltungsrates an die Generalversammlung soll derselbe zur Ausrichtung einer Dividende von 5% auf das Aktienkapital von 400,000 Fr. verwendet werden. Außerdem sollen 4000 Fr. als konzessionsgemäßer Gewinnanteil an die Einwohnergemeinde Aarau ausgerichtet, 6000 Fr. dem Reservefonds zugeführt, 6000 Franken als Tantieme an den Verwaltungsrat und an die Angestellten verteilt werden.

Aus der Praxis. — Für die Praxis

Fragen.

NB. Verkauf-, Tausch- und Arbeitsgesuche werden unter diese Rubrik **nicht** aufgenommen; derartige Anzeigen gehören in den Inseratenteil des Blattes. — Den Fragen, welche „unter Chiffre“ erscheinen sollen, wolle man **50 Cts.** in Marken (für Zusendung der Offerten) und wenn die Frage mit Adresse des Fragestellers erscheinen soll, **20 Cts.** beilegen. **Wenn keine Marken mitgeschickt werden, kann die Frage nicht aufgenommen werden.**

536. Wer hätte alte defekte Fräsenblätter, über 3 mm stark, abzugeben? Offerten mit Preis per Kilo unter Chiffre 536 an die Exped.

537. Wer hätte la Stangenholz für Hagstaketen oder fertige von 1,50 event. bis 1,70 m lang, 6—7 cm stark, und ca. 20 Stück doppeltes T-Eisen 70 mm, von je zirka 70 cm Länge, sowie die gleiche Zahl U-Eisen 85—90 mm, je ca. 30 cm lang, abzugeben? Offerten an Möbelfabrik A. Weiß, Mammern (Thurgau).

538. Wer erstellt eine kleinere Kraftanlage für Elektrizität und liefert Kostenberechnung? Wasser ca. 150—250 Minutenliter, Gefälle ca. 40 m, Länge der zu erstellenden Röhrenleitung zirka 300 m. Offerten an Ferd. Dettling, Lauerez (Schwyz).

539. Wer hätte eine Dickenhobelmaschine, ca. 60 cm breit, abzugeben? Offerten an Jof. Knüfel, Wagnerei, Meierstappel (Luzern).

540. Wer hätte eine gebrauchte, gut erhaltene, event. neue Langlochbohrmaschine, kombiniert mit Kreisfräse, mit Ringschmier- oder Kugellagerung, abzugeben? Offerten mit Angabe des Systems und Preisen an Familie Jof. Perren, Schreinerer, Zermatt.

541. Wer hat abzugeben: Zementrohrmodell, 20 cm Durchmesser, 30 mm Wandstärke, mit mindestens 12 Nuffen, Stampfmodell? Offerten an F. C. Baer, Sohn, Baugeschäft, Menziken (Aargau).

542. Wer liefert Schaufel-, Pickel- und Schlegel-Stiele an Unternehmer per 100 Stück? Offerten unter Chiffre 542 an die Exped.

543. Wer liefert sogen. Tellerschmirgelscheiben für Rauschenbach Hobelmesserschleifmaschinen, Bohrung 27 mm, äußerer Durchmesser 150 mm, innerer Durchmesser von 95 mm an, und eine flache Schmirgelscheibe von mindestens 20 cm Durchmesser und 8 mm Dicke? Offerten unter Chiffre 543 an die Exped.

544. Wer liefert sofort 40 eiserne Fässer für Teer, Inhalt 300—350 kg? Offerten an Licht- und Wasserwerke Thun.

545. Wer liefert Parallel-Fräse? Offerten mit Preisangaben unter Chiffre 545 an die Exped.

546. Wer kann Aufschluß geben über die sogen. Kappillar- (Röhrenbündel) Sicherungen und wo können solche bezogen werden? Antwort erbeten unter Chiffre 546 an die Exped.

547. Wer hat einen gebrauchten, gut erhaltenen Badesofen mit Wanne abzugeben? Offerten unter Chiffre 547 an die Exped.

548. Wer liefert in kurzer Frist eine Handbaggermaschine für Böden von 40×50 cm Weite und 2—3 m Tiefe in sandigen Böden? Offerten unter Chiffre 548 an die Exped.

549a. Wer hat abzugeben zirka 70 Stück gebrauchte, wenn auch leicht beschädigte Röhren, 1,80 m lang, 3—4 cm dick, mit 2 Böchern, zum Draht durchziehen, für Spalterspähle? **b.** Wer liefert Rostschuttmittel? Offerten an R. Bolliger, Beerenkultur, Klingnau (Aargau).

550. Wer hat abzugeben: 1 starke Spindelpresse für Handbetrieb; 1 Friktionspresse (ca. 80 mm Spindel); 1 Hebelblechschere (für 1—2 mm Blech)? Offerten mit Preis und Maße unter Chiffre 550 an die Exped.

551. Wer liefert fertige Steinstoßbohrer für Zura-Kalksteine? Offerten mit Preis per kg an Gebr. Dübli, Bauunternehmer, Dittingen b. Laufen (Bern).

552. Wer hätte fahrbaren Benzinmotor, neu oder gebraucht, in gutem Zustande, 2—3 PS, abzugeben? Offerten an Fritz Jordi, Rechenmacher, Kleindietwil (Bern).

553. Wer hätte 21 m Transmission in 3 Stücken mit Kupplung 50er, mit 5 Stück Ringschmierlagern, gebraucht, gut erhalten, abzugeben? Offerten an Jb. Schärer, Holzwaren, Hüs-wil (Luzern).

554. Wer liefert neu oder gebraucht Kreisfräse samt Lager und Riemenscheibe? Offerten an F. Keller, Zimmerei, Oberaach (Thurgau).

555. Wer hätte neuen oder gebrauchten, tadellosen Sägewagen für großen Einfachgang mit Schalvorrichtung, eventuell



Holzbearbeitungs-Werkzeuge

Kreisfräsen :: Bandsägen :: Ia. Leime
Herring Bildhauer- und Drechsler-Werkzeuge,
Flintpapier :: Schleifpapier in Rollen ::
Vertikalbeschläge, Universalzentralverschlüsse.

Möbel- und Bau-Beschläge

in grösster Auswahl; Anfertigung u. Zeichnung.

F. Bender.

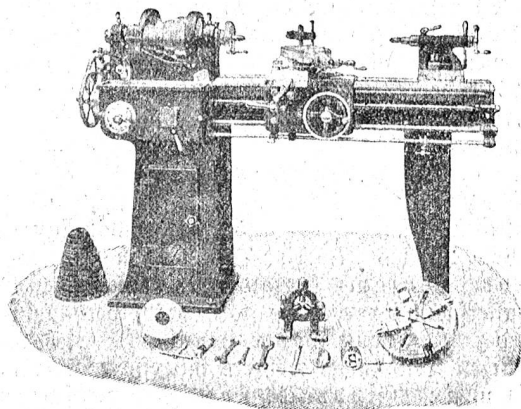
OBERDORFSTRASSE 9 u. 10, ZÜRICH

1898

Werkzeug - Maschinen

aller Art

1906



W. Wolf, Ingenieur :: vorm. Wolf & Weiss :: Zürich
Lager und Bureau: Brandschenkestrasse 7.

mit Blockhalter, Schnittlänge mindestens 8 m, abzugeben? Offerten mit Preisen unter Chiffre 555 an die Exped.

556. Wer wäre Abgeber von ca. 80 m Rollgeleise nebst dazu gehörenden Schwellen und Latschen, sowie 1 Kippwagen, 50 oder 60 cm Spurweite? Offerten mit Preisangaben an A. Benz-Müller, Dietikon.

557. Wer liefert Sperrholzplatten, 9 mm dick? Offerten mit Angabe der Länge, Breite und Preis unter Chiffre 557 an die Exped.



Asphalt-

und Cementarbeiten aller Art

Trottoirs, Keller- und Brauerei-Böden, Terrassen, Korridore
Remisen, Magazine, Durchfahrten etc.

Asphaltierung von Kegelbahnen

Stallböden

Plättli-Böden 2247b

Asphalt-Parkett

Asphalt-Blei-Isolierplatten

Dachpapp-Dächer

zu Isolierungen.

Holzement-Dächer

Holzpflasterungen

Mehrjährige Garantie für alle Arbeiten.

KOCH & CIE, vormals E. Baumberger & Koch

Asphalt- und Zementgeschäft, BASEL.

Antworten.

Auf Frage 522. Gewünschtes Kurvengleise, sowie die Dreh-scheiben hat abzugeben: Bachmann-Bophardt & Cie., Zürich 6.

Auf Frage 527. Parallel-Fräsen liefert Fischer & Süssert, Maschinen und Werkzeuge für die Holzindustrie, Basel 1.

Auf Frage 527. Parallelfräsen liefert S. Müller-Schneider, Maschinen und Werkzeuge, Frutigen.

Auf Frage 527. Wenden Sie sich an Ernest A. Rueger in Basel.

Auf Frage 532. Kombinierte Hobelmaschinen liefert die Maschinenfabrik vorm. Holzschetter & Hegi, Manessestrasse 190, Zürich 3.

Auf Frage 532. Kombin. Abriht- und Dickehobelmaschinen mit Entriemenantrieb und Friktionsvorschub liefert Fischer & Süssert, Maschinen und Werkzeuge, Basel 1.

Auf Frage 532. Elektromotoren und komb. Hobelmaschinen liefert S. Müller-Schneider, Maschinen und Werkzeuge, Frutigen.

Auf Frage 532. Hobelmaschinen liefert Ernest A. Rueger in Basel.

Submissions- und Stellen-Anzeiger.

Eidgenossenschaft. Erd-, Maurer-, Kunststein-, Zimmer-, Spengler- u. Dachdeckerarbeiten zu einem Grenz-wächterhaus in Rheinsfelden (Zürich). Pläne etc. bei der eidg. Bauinspektion in Zürich, Clausiusstr. 37. Offerten mit Aufschrift „Angebot für Grenzwachterhaus in Rheinsfelden“ bis 25. August an die Direktion der eidg. Bauten in Bern.

Schweiz. Bundesbahnen, Kreis II. Rohbauarbeit (1. Bauabs.) für die neue Lokomotivremise in Biel. Erd-, Maurer-, Beton- und Steinmauerarbeiten, Massivdecken, Dachkonstruktionen in Eisen oder Holz, Spenglerarbeiten und Dachendeckungen, Hochfamine und Zementfabrikantage, Oberlichter. Pläne etc. im Hochbau-bureau in Basel, Schützen-graben 16 (Abgabe gegen Hinterlegung von 20 Fr.). Angebote mit Aufschrift „Rohbauarbeiten für die neue Lokomotivremise in Biel“ bis 22. September an die Kreisdirektion II in Basel.

Schweiz. Bundesbahnen, Kreis III. Bauarbeiten für die Vergebung des Abortgebäudes auf dem Bahnhof Thalwil. Pläne etc. im Hochbau-bureau des Obergeringens im alten Rohmaterialbahnhof in Zürich 4. Angebote mit Aufschrift „Abortgebäude Bahnhof Thalwil“ bis 29. August an die Kreis-direktion III in Zürich.

Schweizer. Bundesbahnen, Kreis III. Maurer-, Steinhauer-, Zimmer-, Glaser-, Schreiner- und Schlosserarbeiten zum Umbau der Lokomotivremise im Bahnhof Zug. Pläne etc. im Hochbau-bureau des Obergeringens im alten Roh-materialbahnhof in Zürich 4. Angebote mit Aufschrift „Lokomotivremise Bahnhof Zug“ bis 29. August an die Kreisdirektion III in Zürich.

Zürich. Allgemeine Baugenossenschaft Zürich. Parkett- und Tapezierarbeiten zu 9 Doppelmehrfamilienhäusern an der Gertrud-Halden-Wirmensdorferstrasse in Zürich 3 und 12

Einfamilienhäusern in Abisrieden. Pläne etc. je nachmittags 2-5 Uhr auf dem Baubureau Goldbrunnenstr. 127. Offerten mit entsprechender Aufschrift bis 22. August an den Präsidenten der A. B. Z. A. Hintermeister, Buhrstrasse 16, Zürich 3.

Zürich. 6 Mehrfamilienhäuser der Baugenossenschaft des eidg. Personals Zürich an der Imfeldstrasse, Zürich 6. Maler- und Schlosserarbeiten, Jalouise und Holzrol-laden, Beschläge, Plattenbeläge und Terrazzoarbeiten, Holzboden- u. Linoleumbeläge, Tapezierarbeiten, Gartenhaglieferung. Pläne etc. je von 9-11 und 2-4 Uhr bei Leuenberger & Giumini, Architekten in Zürich 1, Uraniastr. 22. Offerten bis 20. August, abends 6 Uhr, an H. Blank, Präsident der Baugenossenschaft des eidg. Personals, Röntgenstr. 39, Zürich 5.

Zürich. Geschäftshaus der Firma Rentsch & Cie. in Zürich. 1. Abbruch der bestehenden Gebäude auf Kat. Nr. 777 an der Lagerstrasse, 2. Erd- und Mauerarbeiten, 3. Eisen-betonarbeiten (zirka 4100 m² Decken), 4. Zimmerarbeiten, 5. Spenglerarbeiten, 6. Dachdeckerarbeiten. Pläne etc. für Pos. 1, 2 und 3 vom 18. August an, für Pos. 4, 5 und 6 vom 20. August an je von 9-12 und 3-6 Uhr bei der Bauleitung, J. Geiger, Architekt, Universitätsstrasse 69, Zürich 6. Eingaben mit Aufschrift „Offerte für das Geschäftshaus der Firma Rentsch & Cie.“ bis 31. August abends an die Bauleitung.

Zürich. Wasserversorgung Norbas. Erstellung eines Pumpenhanfjes samt Grabarbeit; Liefern und Montieren der Maschinen, Motor und Pumpe nebst Saug- und Druck-leitung im Innern des Pumpengebäudes; Rohrleitung (60-150 mm Lichtweite) ohne Grabarbeit; Kabelleitung für die Stromzufuhr ohne Grabarbeit. Offerten mit Aufschrift „Wasser-versorgung“ bis 27. August an Gemeindepräsident J. J. Düntz zum „Alder“ in Norbas. Pläne etc. daselbst.

Zürich. Wasserversorgung Nied bei Meerach. Quellen-fassungsarbeiten. Voranschlag ca. 4000 Fr. Offerten mit Auf-schrift „Quellenfassung“ bis 27. August an die Zivilvorsteher-schaft. Auskunft daselbst.

Zug. Neubau des Altersheims der Schwestern Men-zingen. Zimmer-, Steinhauer u. Kunststeinarbeiten. Pläne etc. bei den Architekten Baul & Schenter, Böcklinstrasse 9, St. Gallen, sowie im Institut Menzingen. Eingaben bis 21. August an die Architekten, Baul & Schenter.

Freiburg. Wasserversorgung Salvenach. Quellen-fassungen, Quellleitungen nach dem Dorf. Pläne etc. bei Gemeindeamman Leicht. Eingaben mit der Aufschrift „Wasser-versorgung“ bis 23. August an denselben.

Graubünden. Asyl Neugut, Landquart. Schreiner- und Malerarbeiten, sanitäre und elektrische Installationen, Boden- und Wandplatten. Angebote mit bezüglicher Aufschrift bis 22. August an Architekten Schäfer & Risch, Chur.

Aargau. Wohnungsbaugenossenschaft Narau. Glaser-, Glaser- und Schreinerarbeiten, elektrische und sanitäre In-stallationen, Heizungen, für 20 Häuser im Zelgli. Pläne etc. bei der Bauleitung, Schumper & Wexner, Architekten, hintere Vorstadt 25, Narau. Eingaben bis 22. August abends an den Präsidenten, Firsprech Beyli.

Aargau. Wasserversorgung Eins (Bez. Muri). Quellen-fassung, Brunnstube, 420 m Zuleitung, Reservoir (100 m³) in armiertem Beton, event. Stampfbeton, 573 m Hauptleitung, Grabarbeiten. Eingaben mit Aufschrift „Offerte für die Wasser-versorgung“ bis 25. August an Hrn. Kaufmann, im Restaurant, Präsident der Wasserversorgungs-Genossenschaft Eins. Pläne etc. daselbst.

Aargau. Erstellen von 6 Fenstern mit Winterfenstern, sowie eines Wandkastens im Schulhaus Willnachern. Ein-gaben bis 27. August an Gemeindeamman Hartmann in Will-nachern. Auskunft daselbst.

Thurgau. Umbau resp. Ausbau der Gemüschalle in Frauenfeld. Zimmer-, Glaser-, Schreiner- u. Malerarbeit. Pläne etc. bei Architekten Kaufmann & Freymuth, Frauenfeld. Eingaben bis 24. August an das Gemeindeammanamt Frauenfeld.

Ticino. Sanatorio del Gottardo a Piotta. Fornitura e posa in opera di N. 121 apparecchi avvolgitori da applicarsi ai „rolladen“. Offerte con prezzo per apparecchio fornito sul posto e prezzo per la posa in opera separatamente, con in-dicazione esterna, per le ore 11 del 23 agosto al Consiglio di Stato, Bellinzona. Le offerte dovranno essere accompagnate da uno o più campioni preferibilmente nichelati, che verranno retrocessi a delibera fatta.

Ticino. Comune di Savosa. a) Fornitura di 800 termini in granito; b) confezione di 200 bolloni in ottone. Modelli e capitolati presso la cancelleria municipale. Offerte coll'indi-cazione del concorso entro il 20 agosto (ore 18) alla Municipa-lità.

Wallis. Wasserleitungs-genossenschaft der Gemeinden Bisp und Chholz. Neuerstellung der Wisperi. Plan etc. bei Ludwig Wyer, Bisp, und Heinzmann Louis, Chholz. Eingaben mit Aufschrift „Wisperi“ bis 30. August, abends 6 Uhr, an Lud-wig Wyer.