

# Aus der Praxis - für die Praxis

Objektyp: **Group**

Zeitschrift: **Illustrierte schweizerische Handwerker-Zeitung : unabhängiges Geschäftsblatt der gesamten Meisterschaft aller Handwerke und Gewerbe**

Band (Jahr): **37 (1921)**

Heft 21

PDF erstellt am: **27.06.2024**

## **Nutzungsbedingungen**

Die ETH-Bibliothek ist Anbieterin der digitalisierten Zeitschriften. Sie besitzt keine Urheberrechte an den Inhalten der Zeitschriften. Die Rechte liegen in der Regel bei den Herausgebern.

Die auf der Plattform e-periodica veröffentlichten Dokumente stehen für nicht-kommerzielle Zwecke in Lehre und Forschung sowie für die private Nutzung frei zur Verfügung. Einzelne Dateien oder Ausdrucke aus diesem Angebot können zusammen mit diesen Nutzungsbedingungen und den korrekten Herkunftsbezeichnungen weitergegeben werden.

Das Veröffentlichen von Bildern in Print- und Online-Publikationen ist nur mit vorheriger Genehmigung der Rechteinhaber erlaubt. Die systematische Speicherung von Teilen des elektronischen Angebots auf anderen Servern bedarf ebenfalls des schriftlichen Einverständnisses der Rechteinhaber.

## **Haftungsausschluss**

Alle Angaben erfolgen ohne Gewähr für Vollständigkeit oder Richtigkeit. Es wird keine Haftung übernommen für Schäden durch die Verwendung von Informationen aus diesem Online-Angebot oder durch das Fehlen von Informationen. Dies gilt auch für Inhalte Dritter, die über dieses Angebot zugänglich sind.

zu verdanken, welche die Durchführung der Aufnahmen für diesen Band übernommen hat. Diese von der Sekktion Zürich S. J. A. bestellte Kommission bestand aus den Herren C. Usteri, Präsident; J. A. Arter; F. Fißler, gem. Stadtbaumeister; H. Fiez, Kantonsbaumeister, Prof. Dr. G. Gull; R. Knell; G. Korrodi; G. Müller, Thalwil; Rob. Rittmeyer, Winterthur und B. Ulrich.

Der 9. Band des großangelegten Bürgerhaus-Werkes, der sich seinem Vorgänger, dem Band Luzern, schon nach wenigen Monaten anreihet, bietet in Bild und Wort eine überraschend reichhaltige und meisterhaft sachkundige Darstellung des stadtzürcherischen Bürgerhauses. Der gegen 50 Seiten umfassende Text, die verdienstvolle Arbeit Dr. Konrad Eschers, stellt zuerst die verschiedenen Epochen — 14. und 15. Jahrhundert, Renaissance, Barock, 1. Hälfte des 18. Jahrhunderts, Rokoko-Stil und Klassizismus — je als ein abgeschlossenes Ganzes dar und gibt hierauf zu den einzelnen Bauten eine wahre Fülle von baugeschichtlichen, oder Kunst und Kultur betreffenden Erläuterungen. Auf 120 Tafeln ist ein muster-gültiges Bildmaterial vereinigt: Stadtpläne und Karten, vollständige Aufnahmen von besonders typischen Bauten, ferner Innenansichten und Details (darunter namentlich Öfen und Stuckdecken), Grundrisse, Schnitte und Aufsätze. Das kantonale und städtische Hochbauamt, die Eidgenössische Technische Hochschule, das Stadtarchiv, die Zentralbibliothek und das Schweizerische Landesmuseum haben hier Wertvolles aus ihren Sammlungen beige-steuert. Die vorzügliche Wiedergabe der Bilder und der saubere Druck der Publikation gereichen wiederum dem Art. Institut Drell Füssli zur Ehre. Jedem Freund der Architektur und überhaupt jedem Kunstsinigen wird dieses Werk einen nachhaltigen Genuß bereiten und eine Menge neuer Kenntnisse vermitteln. Allen Freunden Zürichs sei dieser ideale Führer zu sehenswerten Bauwerken aufs wärmste empfohlen, nicht zuletzt deshalb, daß manches nach außen sehr bescheidene Zürcher Haus einen inneren Ausbau von feinstem künstlerischem Geschmaack aufweist. Möge auch dieser Band des Bürgerhaus-Werkes landauf und -ab die verdiente Anerkennung finden und überall dazu anregen, das gute Alte zu erhalten oder nur gutes Neues zu schaffen! — Zu beziehen durch jede Buchhandlung.

**Taschenbuch für Monteure elektrischer Starkstromanlagen.** Unter Mitwirkung von Gottlob Lux und Dr. C. Michalke bearbeitet und herausgegeben von S. Freiherr von Gaisberg. 78. Auflage des „Taschenbuch für Monteure elektrischer Beleuchtungsanlagen“. Mit 231 Abbildungen, XX und 326 S. 1921. Verlag R. Oldenbourg, München. Preis kart. Mk. 12.—.

Die Aenderung des aus 77 Auflagen wohlbekannten Titels ist durch die im Lauf der Jahre eingetretenen Erweiterungen des Buchinhaltes bedingt. Schon längst war das behandelte Gebiet über das der Beleuchtungsanlagen hinausgewachsen. Dabei blieben aber die bewährten Grundzüge für die Ausgestaltung des Werkes unverändert. Das Buch wird nach wie vor den ausgebildeten Technikern als Berater und dem Anfänger als stets zuverlässige Einführung in das Wissensgebiet dienen. Eine wirklich umfassende Anleitung für alle Fälle der Praxis ist nun entstanden. Auch die an Zahl erhöhte Beigabe an Abbildungen wird zweifellos von größtem Nutzen sein. So ist ein völlig abgeschlossenes Bild der Aufgaben des Starkstrominstallateurs geschaffen worden.

In den Anleitungen für den Bau der Anlagen werden die Schutzmaßnahmen, die bei der zunehmenden

Anwendung von Drehstrom mit einer an die Grenze der Niederspannungsanlagen heranreichenden Netzspannung nötig geworden sind, ihrer Bedeutung entsprechend behandelt. Die dabei hauptsächlich in Frage kommenden Drehstromanlagen mit geerdetem Leiter sind daher eingehend behandelt. Auch sonst ist den Anforderungen des erweiterten Aufgabekreises Rechnung getragen. So wird auch unter dem neuen Titel das „Taschenbuch für Monteure“ als wertvolles Handbuch viele Freunde finden.

## Aus der Praxis. — Für die Praxis. Fragen.

**NB. Verkaufs-, Tausch- und Arbeitsgesuche werden unter diese Rubrik nicht aufgenommen; derartige Anzeigen gehören in den Inseratenteil des Blattes. — Den Fragen, welche „unter Chiffre“ erscheinen sollen, wolle man 50 Cts. in Marken (für Zusendung der Offerten) und wenn die Frage mit Adresse des Fragestellers erscheinen soll, 20 Cts. beilegen. Wenn keine Marken mitgeschickt werden, kann die Frage nicht aufgenommen werden.**

**558.** Wer hat Drehstrom-Motor, 10 PS, 350 Volt, 50 Per., komplett mit Schalter, abzugeben? Offerten an Strub, Schlosserei, Seebach (Zürich).

**559.** Wer hat 1 kombin. Abriecht- und Dickehobelmaschine, 50—60 cm Hobelbreite, zum Rehlen eingerichtet, abzugeben? Offerten an Jaf. Bögeli, Bergli, Weissenburg (Bern).

**560.** Wer hat einen Stemm-Apparat mit 180 mm Höhendifferenz und horizontale Hebelbewegung, neu oder gebraucht, abzugeben? Offerten unter Chiffre 560 an die Exped.

**561.** Wer hätte eine Rundstabhobelmaschine, neu oder gebraucht, gut erhalten, zur Herstellung von Rechen- und Gabelstielen, sowie 1 Bohr- und Stemmapparat mit Support zum anschrauben abzugeben? Offerten mit Preis- und Systemangabe unter Chiffre 561 an die Exped.

**562.** Wer liefert zirka 50 m<sup>2</sup> la ofengebörnte Buchen-, Ahorn- oder Kirschbaumtreter, 4,50 m lang, 30 mm dick, event. ausgenähte Riemen, 10—12 cm breit, auf obige Länge? Offerten mit Preisangaben an Leonz Widler, Schreinerei, Jona (Aargau).

**563.** Wer liefert 1 Stahlrohr, 6—7 m lang, 11 cm breit? Offerten an F. Küng, Sägerei, Bettinau (Luzern).

**564.** Wer hätte gebrauchte, gut erhaltene Rehlmaschine und 1 Kreissäge mit verstellbarem Tisch, event. kombiniert, abzugeben? Offerten mit Preis- und Systemangabe an Kaspar Brügger, Wagner, Eschenbach (Luzern).

**565.** Wer liefert gezogenen Federstahl, wenn möglich in Dicken von 1—3 mm und Breiten von 20—30 mm? Offerten unter Chiffre 565 an die Exped.

**566.** Welches ist die vorteilhafteste Ueberdachung für Dächer, die mit Brettern bedeckt sind und wer liefert solche? Offerten mit Preisangaben an Jos. Wyder-Borer, Sägewerk und Holzhandlung, Emmen (Luzern).

**567.** Wer liefert eine Maschine zum Fäzeln, Nuten und Fügen von konischen Brettern mit automatischem Vorschub, neu oder gebraucht? Offerten unter Chiffre 567 an die Exped.

**568.** Wer hat abzugeben gebrauchten, gut erhaltenen Warmwasser-Boiler, wenn möglich mit Schlange aus Kupfer, aus dickem Zinnblech, 800—1000 Liter Inhalt, 3 Atm. Triebdruck? Offerten an Gebr. Richert, Hotelier, Adelsboden (Bern).

**569.** Wer liefert zirka 20 Stück Zementröhren von 80 bis 100 cm Durchmesser? Offerten unter Chiffre 569 an die Exped.

**570.** Wer liefert D. R. P. Viktoria Dachfenster? Offerten unter Chiffre J 570 an die Exped.

**WILH. BAUMANN HORGEN**

Rolladen Rolljalousien  
Jalousieladen Rollschutzwände

Gegründet 1860

571. Wer liefert Straßenwalzen, ca. 2500—3500 kg? Offerten an Handwerker- und Gewerbeverein Dstringen.

572. Wer liefert neu oder gebraucht gut blasende, starke Feldschmiede, Tisch ca. 60×80 cm? Offerten an Gebr. Gysi & Cie., Baar-Zug.

573. Wer liefert Drahtseilwinden, sogen. Bogenlampenwinden? Offerten an B. Wilds Sohn, Zentralheizungsfabrik, St. Gallen.

574. Ein Schulzimmerboden aus 40 mm Lannenriemen mit guter Unterlage ist stellenweise bis auf die Federn auf eine Breite von 2—3 cm ausgelaufen, während der größte Teil noch ganz gut ist. Gibt es eine Masse zum Ausfüllen, wer liefert solche? Offerte an Siegwart & Co. in Glühl (Luzern).

575. Wer hätte eine ältere Wasserradwelle mit 2 oder 4 passenden Rofetten und ein Rammrad mit Kolben abzugeben? Offerten mit Preisangabe und Maße an Christian Sigrift, mech. Werkstätte, Sachseln (Midwalden).

576. Wer hätte gebrauchte, eventuell neue fahrbare Bandsäge mit Benzinmotor, möglichst schweres Modell abzugeben? Offerten unter Chiffre 576 an die Exped.

577. Wer liefert 8 m<sup>3</sup> Kunststein-Fensterereinfassung (Sandsteinimitation)? 34 Stück 12er T-Balken, 4,30 bis 4,40 m lang und 4 Stück 12er T-Balken 5,50 m lang, neu oder gebraucht. Offerten an G. Sprenger, Baumeister, Nestenbach (Zürich).

578. Wer hätte ein Drahtseil, ca. 30 m lang, neu oder gebraucht, zum Schleifen von Stammholz zc. abzugeben? Offerten mit Preisen an Forstverwaltung Narburg.

579. Wer hätte gebrauchten, gutenhaltenden Dampfleimofen für 2—3 Leimgefäße, komplett, sowie eine Wärmeplatte abzugeben? Offerten an Gebr. Risi, Parketterie, Alpnach-Dorf.

580. Wer liefert Expansionsstücke (Ausdehnungsstücke) zum Einbauen in Warmwasser-Leitungen von 3/4" bis 1 1/2" l. W. Offerte mit Angabe des Systems und der Preise unter Chiffre 580 an die Expedition.

581. Wer liefert Wassermotoren und Elektromotoren sowie Vorgelege für Waschmaschinen-Antrieb, Waschherde mit Wassertrommel für den Hausgebrauch? Offerten mit Preisangaben unter Chiffre 581 an die Exped.

582. Wer liefert neu oder gebraucht Wechselstrommotor, 3 PS, 250 Volt, 40 Perioden, 1200 Touren bei Leerlauf. Offerten an G. Hadorn, Holzhändler, Tierachern b. Thun.

583a. Wer hätte gebrauchtes oder neues, gutenhaltendes Hanf- oder Drahtseil für Seutransport, ca. 800—1000 m lang und 9—10 mm dick? b. Hölzerne Riemenseiben, 52—55 cm Durchmesser? Offerten an J. Wipfli, Wagnerei, Bolzbach bei Seedorf (Uri).

584. Wer liefert trockene Buchenbretter, viereckig, eventuell rund zugeschnitten 28 × 28 × 4,5 cm? Offerten unter Chiffre 584 an die Exped.

585. Wer hätte gebrauchte, kombinierte Dicks- und Abriecht-hobelmaschine, 600 mm breit, und eine Dicks-hobelmaschine abzugeben? Offerten mit Beschreibung und Preis unter Chiffre 585 an die Exped.

586. Wer liefert transportable Staubsaug-Apparate für

145 Volt Wechselstrom? Offerten mit Preisangabe unter Chiffre 586 an die Exped.

587. Wer hätte gutenhaltendes, oberflächliches Wasserrad abzugeben? Offerten an E. Schaad, Mechaniker, Oberbipp.

### Antworten.

Auf Frage 527. Die A.-G. Olma Landquarter Maschinenfabrik Olten liefert Parallel-Kreisfrägen.

Auf Frage 527. Neue Parallel-Fräsen liefert die Maschinenfabrik Rauschenbach A.-G., Schaffhausen.

Auf Frage 528. Steinhauerknüpfel in Hagebuchenholz liefert Antzshauer, mech. Drechslerei, Altnau (Thurgau).

Auf Frage 532. Neue kombin. Abriecht- und Dicks-hobelmaschinen, 450 und 600 mm größte Hobelbreite, liefert die Maschinenfabrik Rauschenbach A.-G., Schaffhausen.

Auf Frage 532. Die A.-G. Olma Landquarter Maschinenfabrik Olten liefert einfache und kombinierte Hobelmaschinen mit runder Messerwelle.

Auf Frage 536. Die A.-G. Olma Landquarter Maschinenfabrik Olten hat ältere Fräsenblätter abzugeben.

Auf Frage 542. Schaufel-, Pickel- und Schlegelstiele liefert Jaf. Müri, Wagnerei, Schinznach-Dorf.

Auf Frage 542. Pickel- und Schlegelstiele in allen Größen und jeder Menge liefern: A. Huber & Cie., Luzern.

Auf Frage 543. Schmirgelscheiben in allen Formen und Größen liefern: A. Huber & Cie., Luzern.

Auf Frage 543. Zellerschmirgelscheiben für Hobelmesserschleifmaschinen 150×95×27 sowie Schmirgelscheiben 200×8 mm liefert F. Kunzmann, Eisenbahnstr. 16, Zürich 2.

Auf Frage 543. Schmirgelscheiben aller Art liefert Rud. Brenner & Cie., Basel.

Auf Frage 545. Parallelfräsen liefert die Maschinenfabrik vorm. Holzschetter & Hegi, Manessestr. 190, Zürich 3.

Auf Frage 548. Handbaggermaschinen für Brunnenlöcher liefern Bachmann-Bopphardt & Cie., Zürich 6.

Auf Frage 548. Baggermaschinen liefert die „Rubag“ Rollmaterial und Baumaschinen A.-G., Seidengasse 16, Zürich 1.

Auf Frage 550. Hobelblechsheeren hat abzugeben: S. Müller-Schneider, Maschinen und Werkzeuge, Frutigen.

Auf Frage 550. Spindelpressen, Friktionspressen und Blechsheeren liefert „Rubag“, Rollmaterial und Baumaschinen A.-G., Seidengasse 16, Zürich 1.

Auf Frage 550. Friktionspressen, neu, Spindel 50 mm Ø haben abzugeben: Bachmann-Bopphardt & Cie., Zürich 6.

Auf Frage 550. Spindelpressen für Handbetrieb und Friktionspressen für Kraftbetrieb liefert: Jean Sigg, Zürich 7, Hofackerstraße 11.

Auf Frage 555. Wenden Sie sich an die „Rubag“, Seidengasse 16, Zürich 1.

Auf Frage 555. Einfachgänge mit Ein- und Zweigatter, als auch deren Bestandteile liefert: Fischer & Süssert, Maschinen und Werkzeuge, Basel 1.

## Submissions- und Stellen-Anzeiger.

**Schweizer. Bundesbahnen, Generaldirektion.** Lieferung der Türschlösser zu den Innen- und Außentüren der Zentrale des Kraftwerkes in Amsteg. Bedingungen im Hochbaubureau der Generaldirektion in Bern, Dienstgebäude Brückfeld, Mittelstraße 43, Zimmer 17, und im Baubureau des Kraftwerkes in Amsteg. Angebote mit Aufschrift „Türschlösser für das Kraftwerk Amsteg“ bis 3. September an die Generaldirektion in Bern.

**Schweizer. Bundesbahnen, Generaldirektion.** Malerarbeiten für die Zentrale des Kraftwerkes Amsteg. Bedingungen im Hochbaubureau der Generaldirektion, Dienstgebäude Brückfeld in Bern, Mittelstraße 43, Zimmer 17, und im Baubureau des Kraftwerkes in Amsteg. Angebote mit der Aufschrift „Malerarbeiten für das Kraftwerk Amsteg“ bis 3. September an die Generaldirektion in Bern.

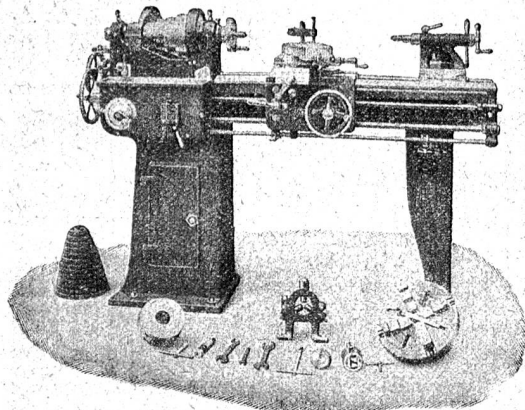
**Schweizer. Bundesbahnen, Kreis III. Maurer-, Steinhauer-, Zimmer-, Glaser-, Schreiner- und Schlosserarbeiten zum Umbau der Lokomotivremise im Bahnhof Zug.** Pläne zc. im Hochbaubureau des Oberingenieurs im alten Hochmaterialbahnhof in Zürich 4. Angebote mit Aufschrift „Lokomotivremise Bahnhof Zug“ bis 29. August an die Kreisdirektion III in Zürich.

**Zürich. Geschäftshaus der Firma Rentsch & Cie. in Zürich. Sanitäre Anlage, Zentralheizung, Gips-, Glaser-, Schreiner- und Schlosserarbeit, Stahlblech-Rolladen, Holz-Rolladen, Brückenwaage, Ventilationsanlage.** Pläne zc. vom 25. August an je von 9—12 vorm. und von 3—6 Uhr auf dem Bureau der Bauleitung, Uniovestitätsstr. 69, Zürich 6. Eingaben mit Aufschrift „Offerte für das Geschäftshaus der Firma Rentsch & Cie.“ bis 10. Sept., abends an Architekt J. Geiger.

# Werkzeug - Maschinen

aller Art

1906



W. Wolf, Ingenieur :: vorm. Wolf & Weiss :: Zürich  
Lager und Bureau: Brandschenkestrasse 7.