

Aus der Praxis - für die Praxis

Objektyp: **Group**

Zeitschrift: **Illustrierte schweizerische Handwerker-Zeitung : unabhängiges Geschäftsblatt der gesamten Meisterschaft aller Handwerke und Gewerbe**

Band (Jahr): **37 (1921)**

Heft 23

PDF erstellt am: **14.08.2024**

Nutzungsbedingungen

Die ETH-Bibliothek ist Anbieterin der digitalisierten Zeitschriften. Sie besitzt keine Urheberrechte an den Inhalten der Zeitschriften. Die Rechte liegen in der Regel bei den Herausgebern.

Die auf der Plattform e-periodica veröffentlichten Dokumente stehen für nicht-kommerzielle Zwecke in Lehre und Forschung sowie für die private Nutzung frei zur Verfügung. Einzelne Dateien oder Ausdrucke aus diesem Angebot können zusammen mit diesen Nutzungsbedingungen und den korrekten Herkunftsbezeichnungen weitergegeben werden.

Das Veröffentlichen von Bildern in Print- und Online-Publikationen ist nur mit vorheriger Genehmigung der Rechteinhaber erlaubt. Die systematische Speicherung von Teilen des elektronischen Angebots auf anderen Servern bedarf ebenfalls des schriftlichen Einverständnisses der Rechteinhaber.

Haftungsausschluss

Alle Angaben erfolgen ohne Gewähr für Vollständigkeit oder Richtigkeit. Es wird keine Haftung übernommen für Schäden durch die Verwendung von Informationen aus diesem Online-Angebot oder durch das Fehlen von Informationen. Dies gilt auch für Inhalte Dritter, die über dieses Angebot zugänglich sind.

Da seit Kriegsausbruch eine Neuauflage dieses allseitig geschätzten Nachschlagewerkes unterblieben ist, so wird der Inferent bei Bedarf gerne sich darin orientieren. Die Ausstattung ist eine handliche und sorgfältige.

Aus der Praxis. — Für die Praxis.

Fragen.

NB. Verkauf, Tausch, und Arbeitsgesuche werden unter diese Rubrik nicht aufgenommen; derartige Anzeigen gehören in den Inseratenteil des Blattes. — Den Fragen, welche „unter Chiffre“ erscheinen sollen, wolle man 50 Cts. in Marken (für Zusendung der Offerten) und wenn die Frage mit Adresse des Fragestellers erscheinen soll, 20 Cts. beilegen. Wenn keine Marken mitgeschickt werden, kann die Frage nicht aufgenommen werden.

614. Wer würde 1—2 HP Elektromotor für 3 Monate mietweise abgeben? Offerten an Arnold Rohr, Wagner, Gunzenschwil bei Narau.

615. Wer erstellt Heizkessel für Dampf- oder Warmwasseranlage mit Späne- und Sägemehlfeuerung? Wo wäre eine solche zu besichtigen? Offerten an Hofler-Bürgi & C. Batt, Münsingen.

616. Wer liefert 2 gebrauchte Radsätze mit Axenlager, Normalspurweite der S. B. B.? Offerten unter Chiffre J 616 an die Exped.

617. Wer hätte 3 Stück gebrauchte Wellen, 160—180 mm dick und ca. 2,30—2,50 m lang abzugeben? Offerten mit Preis unter Chiffre 617 an die Exped.

618. Wer hätte abzugeben: Gebrauchten, gut erhaltenen Benzin- oder Petrolmotor, 7—10 PS; gebrauchte, gut erhaltene Schleifmaschine für Gatter- und Kreissägen? Offerten an F. Jäger, Sägerei, Bollingen (St. Gallen).

619. Wer liefert 1 runde Schieferplatte von 1,40 m Durchmesser? Offerten mit Preisangaben an Emil Laeri, Baumeister, Mayenfeld.

620. Wer hat neue oder gebrauchte kombinierte Hobelmaschine, 50—60 cm breit mietweise mit Vorkaufrecht abzugeben? Offerten unter Chiffre 620 an die Exped.

621. Wer liefert Modellgips für Metallgießereien? Offerten an M. O. Ruchhaeberle, Basel.

622. Wer liefert Föhrenstammholz? Offerten mit Preisangaben unter Chiffre 622 an die Exped.

623. Wer liefert Stahlbänder und Beschläge an Zugjalousten? Offerten an A. Bendt-Gunziker, Bauschreinerei, Goshau (Zürich).

624. Wer liefert mietweise Steinbrecher mit Benzinmotor, event. mit Bedienung? Offerten unter Chiffre 624 an die Exped.

625. Wer liefert dauerhafte Rostvertilgungsmittel für Blechdach? Offerten an W. Sayer, Wagner, Nagaz.

626. Wer liefert tadellos erhaltenen Elektro-Motor, 25 bis 30 PS, 50 Perioden, 250 Volt? Offerten an F. Küng, Gellman (Luzern).

627a. Wer hätte abzugeben gebrauchte, gut erhaltene Franzis-Turbine für 3,5 m Gefälle und 600—800 Sek.-Liter?
b. Wer liefert Sägemehlöfen für Zimmerheizung? Offerten mit Preisangabe und Beschreibung unter Chiffre 627 an die Exped.

628. Wer hätte 1 gut erhaltenen Wellblechrollladen, 230 bis 240 cm Breite, Höhe mindestens 2 m, abzugeben? Offerten an A. Dettli, zur Säge, Niederteufen (Appenz.).

629. Wer liefert leistungsfähige Maschine zur Massenfabrication von Garbenbandrädli? Offerten mit Preisangaben unter Chiffre 629 an die Exped.

630. Wer liefert Fassonmesser für Schlißscheibe „Praktikus“? Wo wäre eine solche Scheibe im Betrieb zu sehen? Offerten an J. & W. Scheibling, Zimmerei, Wehikon.

Antworten.

Auf Frage 576. Fahrbare Bandsägen mit Benzinmotor liefern Rud. Brenner & Cie., Basel.

Auf Frage 580. Expansionsklappe liefert Alfred Sachs, Ingenieur, Zürich 6, Gemfenstraße 4.

Auf Frage 581. Elektromotoren für den Antrieb von Waschmaschinen zc. liefert Ernst A. Rueger, Abt. Maschinen und Motoren, Basel 7.

Auf Frage 581. Antriebe für Waschmaschinen mittels Wasser-Kolbenmotoren liefern Brandenberg & Cie., Pumpenfabrik, b. Bahnhof, Zug.

Auf Frage 584. Wenden Sie sich an Alfred Furrer, Wag- nerei, Schongau (Luzern).

Auf Frage 585. Die Firma Rud. Brenner & Cie. in Basel hat gebrauchte, sehr gut erhaltene Dickschleifmaschinen abzugeben.

Auf Frage 590. Neuen Amboß, 203 kg schwer, hat abzu- geben: Ad. Hähnelin, Kinkelstraße 16, Zürich 6.

Auf Frage 590. Neue Amboße liefern Rud. Brenner & Cie. in Basel.

Auf Frage 590. Amboße liefert die „Rubag“, Rollmaterial und Baumaschinen A.-G., Seidengasse 16, Zürich.

Auf Frage 596. Drehbänke liefert die „Rubag“, Rollma- terial und Baumaschinen A.-G., Seidengasse 16, Zürich.

Auf Frage 596. Drehbank könnte abgeben: Ad. Hähnelin, Kinkelstraße 16, Zürich 6.

Auf Frage 596. Leitspindel-Drehbank, zirka 160×260× 1000 mm, mit Vorgelege und Zubehör hat abzugeben: Branden- berg & Cie., b. Bahnhof, Zug.

Auf Frage 603. Drehbänke liefert die Firma S. Graf- Buchler, Zürich 2.

Auf Frage 609. Neue Hobelmaschinen, 300—600 mm Hobel- breite, liefert die Maschinenfabrik Rauschenbach A.-G., Schaff- hausen.

Auf Frage 609. Kombinierte und einfache Hobelmaschinen liefern Fischer & Siffert, Maschinen und Werkzeuge für die Holz- bearbeitung, Basel 1.

Auf Frage 603. Die A.-G. Olma Landquarter Maschinen- fabrik Olten liefert Holzdrehbänke.

Auf Frage 603. Drehbänke in der von Ihnen gewünschten Ausführung erhalten Sie bei der „Rubag“, Rollmaterial und Bau- maschinen A.-G., Seidengasse 16, Zürich.

Auf Frage 609. Die A.-G. Olma Landquarter Maschinen- fabrik Olten kann Ihnen dienen.

Auf Frage 609. Hobelmaschinen für angefragten Zweck liefert die „Rubag“, Rollmaterial und Baumaschinen A.-G., Seiden- gasse 16, Zürich 1.

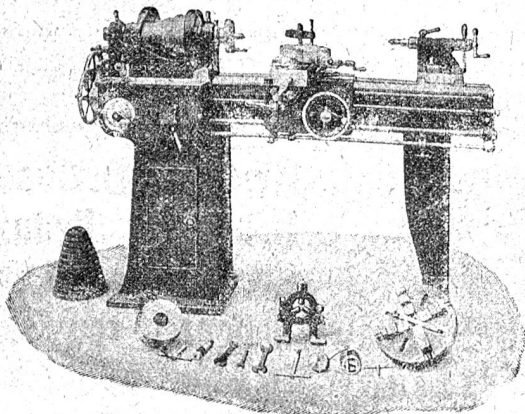
Auf Frage 612. Membranpumpen liefert die „Rubag“, Roll- material und Baumaschinen A.-G., Seidengasse 16, Zürich 1.

Auf Frage 612. Membran-Pumpen, 4", mit Zubehör, liefert Alfred Sachs, Ingenieur, Zürich 6, Gemfenstraße 4.

Werkzeug - Maschinen

aller Art

1906



W. Wolf, Ingenieur :: vorm. Wolf & Weiss :: Zürich
Lager und Bureau: Brandchenkestrasse 7.

WILH. BAUMANN HORGEN

**Rolläden Rolljalousien
Jalousieläden Rollschutzwände**

Gegründet **1860**