

Submissions- und Stellen-Anzeiger

Objektyp: **Group**

Zeitschrift: **Illustrierte schweizerische Handwerker-Zeitung : unabhängiges Geschäftsblatt der gesamten Meisterschaft aller Handwerke und Gewerbe**

Band (Jahr): **37 (1921)**

Heft 25

PDF erstellt am: **17.09.2024**

Nutzungsbedingungen

Die ETH-Bibliothek ist Anbieterin der digitalisierten Zeitschriften. Sie besitzt keine Urheberrechte an den Inhalten der Zeitschriften. Die Rechte liegen in der Regel bei den Herausgebern.

Die auf der Plattform e-periodica veröffentlichten Dokumente stehen für nicht-kommerzielle Zwecke in Lehre und Forschung sowie für die private Nutzung frei zur Verfügung. Einzelne Dateien oder Ausdrucke aus diesem Angebot können zusammen mit diesen Nutzungsbedingungen und den korrekten Herkunftsbezeichnungen weitergegeben werden.

Das Veröffentlichen von Bildern in Print- und Online-Publikationen ist nur mit vorheriger Genehmigung der Rechteinhaber erlaubt. Die systematische Speicherung von Teilen des elektronischen Angebots auf anderen Servern bedarf ebenfalls des schriftlichen Einverständnisses der Rechteinhaber.

Haftungsausschluss

Alle Angaben erfolgen ohne Gewähr für Vollständigkeit oder Richtigkeit. Es wird keine Haftung übernommen für Schäden durch die Verwendung von Informationen aus diesem Online-Angebot oder durch das Fehlen von Informationen. Dies gilt auch für Inhalte Dritter, die über dieses Angebot zugänglich sind.

Ein Dienst der *ETH-Bibliothek*
ETH Zürich, Rämistrasse 101, 8092 Zürich, Schweiz, www.library.ethz.ch

<http://www.e-periodica.ch>

654. Wer fabriziert Mählwerke zu Elektromotor-Kaffee-mühlen? Offerten unter Chiffre 654 an die Exped.

655. Wer hätte 1 größeren Leim- event. Holztrübsen abzugeben? Offerten mit Dimensionen und Preis an Emil Kuster, mech. Schreinerei, Flawil.

656. Wer liefert Messerkopf an Rehlmaschine zum Anfertigen von Fenstern? Die Messer sollen Profil und Ritzfalz zugleich machen. Offerten an Andr. Müller, mech. Schreinerei, Bünzen.

657. Wer hätte abzugeben: **a.** Eine komplette Drehbank, neu oder gebraucht, Spindelhöhe 25–30, Drehlänge 2000, zur Räderfabrikation; **b.** Lannenbretter, parallel besäumt, I, II und III. Kl., 18 mm, 24 und 30 mm; **c.** Pitchpine-Nistriemen 27 mm, I. Kl.? Offerten mit Preisen an Joh. Ernst, Wagner, Kilmwangen (Murgau).

658. Wer hätte abzugeben eine Zentrifugalpumpe, komplett ausgerüstet, von 12–15 m Förderhöhe, 150 event. bis 300 Sek.-L. Fördermenge, dazu passenden Elektromotor, 500 Volt Drehstrom, der mit der Pumpe gekuppelt sein soll? Offerten mit Beschreibung an Postfach 7483 Olten.

659. Wer hätte ca. 2000 m Rollgeleise, 500 oder 600 mm Spurweite, minimum 65 mm Schienenprofil, und 15 Rippwagen, kauf- oder mietweise abzugeben? Offerten mit Preis unter Chiffre S 659 an die Exped.

660. Wer hätte ca. 25 m gebrauchte Rollbahnschienen mit 1 Rollrückwagen, Schienenweite 80 cm, abzugeben? Offerten an Matth. Rauber & Söhne, Steinsägwerk, Sägendorf (Solothurn).

661. Wer hat 1 gebrauchten, gut erhaltenen Exhaustor mit Röhren für Staubabsaugung abzugeben? Offerten unter Chiffre Z 661 an die Exped.

662. Wer liefert la Delfinis? Offerten an Joh. Kiener, Bedachungsgeschäft, Buttisholz (Zuzern).

663. Wer liefert eine Sortiermaschine mit Drahtgeflecht-zylindern für Handbetrieb? Offerten unter Chiffre 663 an die Expedition.

664. Wer liefert gebrauchte, gut erhaltene Rollbahnschienen und Rollwagen, 700 mm Maximalhöhe? Offerten an Maschinenfabrik Uetikon A.-G.

665. Wer liefert Glasstangen für Industrie-Zwecke? Offerten unter Chiffre 665 an die Exped.

666. Besitze einen Stauwehler, die Ableitung hat 15 cm Durchmesser und ist 30 m lang mit $7\frac{1}{2}$ m Gefälle. Welche Kraft könnte vermittelt geeigneter Turbine (welches System und event. Kosten) erzeugt werden? Wieviel Kraft erfordert der Betrieb einer Fräse? Offerten unter Chiffre 666 an die Exped.

667. Wer liefert heizbare Teersprengwagen, komplett mit Schlauch und Druckpumpe? Offerten unter Chiffre 667 an die Expedition.

668. Wer liefert Handpumpen zum Heben von Wasser auf eine Distanz von ca. 100 m und zirka 8 m Höhe? Offerten an F. Studer, Unternehmer, Grafenried (Bern).

669. Wer liefert Pläne und statistische Berechnungen für die Betonpfeiler zu einem von Nichtfachmann zu erstellenden Schopfgäude? Offerten unter Chiffre 669 an die Exped.

670. Wer hat gut erhaltenen Felix-Motor, 3–4 PS, abzugeben? Offerten an R. Burthard, Uetikon.

671. Wer liefert 8–10 Stück gebrauchte, gut erhaltene, event. neue T-Balken, 7,30 m lang, 15er Profil? Offerten mit Preisen an A. Gloor, Sägerei, Reinach (Murgau).

672. Wer liefert Werkzeugstiele und Karreten? Offerten mit Preisen unter Chiffre H 672 an die Exped.

673. Wer liefert ca. 10 m Blechrohre, 24–26 cm Durchmesser, Blechdicke 1–1,2 mm? Offerten mit Preis an Meynadier & Cie., Zürich 8.

674. Wer hat abzugeben neu oder gut erhalten eine Mechaniker-Drehbank mit Leitspindel, 150–170 mm Spindelhöhe, ca. 1000 mm Spindelweite, zum Drehen von Metall und Holz? Offerten mit Preis an E. Schätti, Basel, Schweizergasse 45.

675. Wer hat abzugeben gebrauchte, gut erhaltene Zentrifuge, 600×700 Korbdurchmesser, Untenantrieb, mit angebaute Vorgelege? Offerten mit Preis unter Chiffre 675 an die Exped.

676. Wer erstellt Blockband-Horizontalgatterfrägen oder ähnliche Maschinen? Wo wären event. solche im Betriebe zu beschaffen? Offerten an G. Kern, Säge, Lüscherz b. Glach.

677. Wer hätte eine guß- oder schmiedeeiserne Riemenscheibe, 1600×250×80 mm, abzugeben? Offerten mit Gewichtsangabe an Jos. Hübler, Sägerei, Zug.

678. Wer liefert Brennholzfräsen mit fahrbarem Tisch, ferner Benzin und Petrol sahwaise? Offerten mit Preisangaben unter Chiffre 678 an die Exped.

679. Wer hat ein gebrauchtes, gut erhaltenes Zuppinger-rad für 2000 Sek.-Liter bei einem Gefälle von 1 m, und einfachen Sägegang abzugeben? Offerten an Hans Amstutz-Zumstein, Engelberg.

Antworten.

Auf Frage **638.** Handbrunnenbagger liefern Bachmann-Böschhardt & Cie., Zürich 6.

Auf Frage **639.** Wir haben ein Tiefbohrwerkzeug mietweise abzugeben: Bachmann-Böschhardt & Cie., Zürich 6.

Auf Frage **642.** Kralleeriemer und Fastäfer I. und II. Qualität, Lannen- oder Buchenbodenriemen liefert Kem. Murer, Hobelwerk, Befenried.

Auf Frage **646.** Lauffschienen für Wagenfräsen, sowie Laufrollen liefert die Maschinenfabrik Mäuschenbach A.-G., Schaffhausen.

Auf Frage **646.** Lauffschienen und Laufrollen liefert die „Mubag“, Rollmaterial und Baumaschinen A.-G., Seidengasse 16, Zürich.

Auf Frage **646.** Die gewünschten Lauffschienen und Laufrollen beziehen Sie bei Robert Nebi & Cie. A.-G., Zürich.

Auf Frage **647.** Turbinen und Regulatoren aller Art liefern D. Meyer & Cie., Turbinenfabrik, Solothurn.

Auf Frage **648.** Zementrohrformen erhalten Sie bei der „Mubag“, Rollmaterial und Baumaschinen A.-G., Seidengasse 16, Zürich.

Auf Frage **648.** Zementrohrformen liefern Robert Nebi & Cie. A.-G., Zürich.

Submissions- und Stellen-Anzeiger.

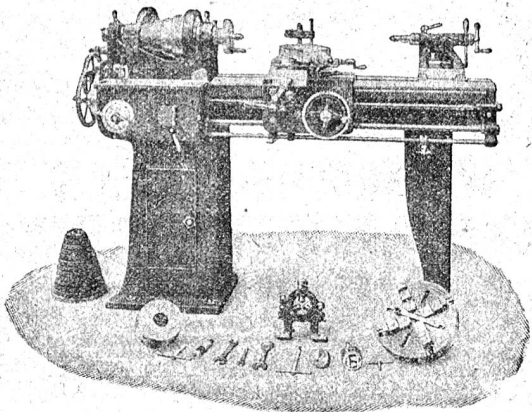
Chemins de fer fédéraux, Direction générale, Travaux pour la centrale de Châtelard (Valais) de l'usine hydro-électrique de Barberine. Fenêtres et portes extérieures en bois avec vitrerie (1er Partie), fenêtres en fer, travaux de ferblanterie. Plans, etc. au bureau N° 17, Mittelstrasse 43, Bern. Offres portant la suscription „Travaux de bâtiment pour la centrale de Barberine“ pour le 1er octobre, à la Direction générale à Berne.

Schweiz. Bundesbahnen, Kreis II. Hochbauarbeit (I. Bauloß) für die neue Lokomotivremise in Biel. Der Eingabetermin wird bis 30. September verlängert.

Werkzeug - Maschinen

aller Art

1906



W. Wolf, Ingenieur :: vorm. Wolf & Weiss :: Zürich
Lager und Bureau: Brandschenkestrasse 7.

WILH. BAUMANN HORGEN

Rolläden. Rolljalousien
Jalousieläden. Rollschutzwände

Gegründet **1860**

Zürich. Erstellung von 14 Bänken mit Rückenlehne (je 3,5 m lang) für das Gemeindehaus Höri. Offerten mit Aufschrift „Bestuhlung“ bis 30. September an die Gemeindegutsverwaltung Höri. Auskunft daselbst.

Zürich. Schulgemeinde Zumikon. Renovationsarbeiten am Schulhaus. Birta 330 m² Fassadenkalk oder Zementverputz, ca. 200 m² Kalkanstrich, Anstrich der Salonie-läden. Offerten bis 25. September an Hugo Meier. Weitere Auskunft daselbst.

Bern. N.-G. Elektrizitätswerke Wynau. Tiefbauarbeiten für das neue, linksufrige Kraftwerk an der Aare bei Wynau. 1. Oberwasserkanal mit Einlaufwerk. 2. Unterwasserkanal. 3. Turbinenhaus-Unterbau mit eisenarmierten Maschinenfundamenten. 4. Umgebungsarbeiten. Pläne zc. bei der Direktion in Langenthal. Auf Wunsch werden ernsthaften Bewerbern die Planunterlagen zum Preise von 30 Fr. abgegeben, welcher Betrag bei Einreichung einer Offerte mit Rückgabe der Pläne zurückertattet wird. Offerten mit der Aufschrift „Tiefbau neues Kraftwerk Wynau“ bis 15. Oktober abends an die Direktion der Gesellschaft in Langenthal.

Berne. Commune de Courtemaître. Fourniture et pose de 830 m de tuyaux en fonte de 75 mm pour canalisation d'eau. Plans, etc. au secrétariat communal. Délai 25 septembre.

Berne. Réparations et transformations de la maison d'école de Beurnevésin. Maçonnerie, charpente, menuiserie, gypserie, peinture. Plans, etc. auprès de l'architecte Perrin à Porrentruy. Délai 25 septembre à midi.

Fribourg. Commune de Chavannes-sous-Orsonnens. Fourniture de 28 bancs d'école et du pupitre du maître. Modèles et conditions auprès du syndic. Délai 28 septembre à 18 heures.

Solothurn. Eisentlieferung für eine T-Balkenbrücke (Spannweite 10 m) für den Brunnerbergweg. Eisenbedarf: T NP 36 4 Stück 10 m lang, Träger, U NP 30 2 Stück 10 m lang, Träger, Zores NP 7 1/2 53 Stück, 4 m lang, Belag; L NP 70/70/9 2 Stück, 10 m lang, Geländer; L NP 70/70/9 12 Stück, 1,50 m lang, Geländerpfosten, dazu Auflagerplatten u. Klemm-plättchen; 42 mm Auschufsgasröhren 24 lf. m für Geländer, 33 mm Auschufsgasröhren 44 lf. m für Geländer. Total-Eisengewicht rund 7000 kg. Detaill. Offerten bis 24. Sept. an das Ingenieurbureau Strübly in Solothurn, eventuell mit Montage. Lieferung franco Station Walsthal.

St. Gallen. An- und Umbau der Kantonalbank-Filiale in Wattwil. Verputzarbeiten am Aussen, Gipserarbeiten im Innern, Glaser-, Schloffer- und Schreinerarbeiten (in Tannen- u. Hartholz). Pläne zc. bis 24. Sept. je vorm. 10–12 und nachm. 3–5 Uhr auf dem Bureau des Kantonsbauamtes (Zimmer Nr. 90 im Regierungsgebäude) in St. Gallen. Offerten unter Aufschrift „Kantonalbankfiliale Wattwil“ bis 26. Sept. abends 6 Uhr an die Direktion der Kantonalbank in St. Gallen.

Graubünden. Gemeinde Versam. Um- und Ergänzungsarbeiten an den Wasserversorgungen Versam, Arzen-Gugalin und Sculms. 1. Neufassungen von 7 Quellen und Erstellung von 7 Brunnenstüben; 2. Quellzu-leitungen in Versam und Umbau von Verteilungsleitungen in Gugalin und Arzen; 3. Grabarbeiten ca. 1500 m. Bauvorschriften zc. bei H. Hasler, Baufachstellenvertreter in Versam. Eingabetermin 24. September.

Aargau. Wasserversorgung Dürrenäsch. Reservoir-anbau (von 100 m³ Inhalt) und Ausbau des Rohrnetzes. Pläne zc. bei Otto Bertsch, Fabrikant, Dürrenäsch. Eingabetermin 26. September.

Valais. Montagne de la Barmaz. Reconstruction d'un grenier et d'une cave à Motteau, travaux essentiellement en charpente. Soumissions pour le 25 sept. à midi chez M. Joseph Michelloud, directeur. Cahier etc. au dit.



Bin Käufer von abgenutztem
Peigneusesleder
in Chrom- und Eichengerbung. Muster mit Preis-offerten an 4430
Safflerei KAUFMANN, Zug.

Hefte :-: Griffe

roh und poliert, für
Metallwaren, Stempel, Werkzeuge,
elektrische Zwecke, Maschinen
fertigt an nach Muster oder Skizze

Emil Brägger, mech. Drechslerei, Wattwil
(St. Gallen). 4534

Zuverkaufen:

1 Francis-Turbine

Gefälle 10–22 m, Wassermenge 88–128 Sek./Liter, Leistung 15 bis 30 PS, Tourenzahl 930. 3 Monate im Betrieb. 4475

J. Siegfried Heerbrugg (Rheintal).

Drahtstiften

in Ia. Ausführung werden in klei-nen u. grösseren Posten zu Aus-nahmepreisen abgegeben.

Gefl. Anfragen unter Chiffre S 4228 an die Expedition.

Zuverkaufen:

2 Waggons eichene

Schwellen

1 Waggon

Brücken- und Weichen-Schwellen

nach Wunsch geschnitten.

60 m³ einjährige

Eichenbretter

24–70 mm stark, 30–90 Dm.;

zarte Möbeleichen

zur Auslese à Fr. 220.— per m³

II. Qualität „ „ 180.— „ „

III. „ „ 150.— „ „

Offerten unter Chiffre M 4463 an die Expedition.

Zu verkaufen

1 Wagen schöne, saubere

Eichenbretter

von 30–80 mm Dicke.

Gebr. Keller, Sägerei Berlingen (Thurg.). 4481

Zuverkaufen:

Grösseres Quantum

Eichen-rundholz

prima Qualität, gerade und in grossen Längen bis 20 m.

Offerten unter Chiffre R 4142 an die Expedition.

Holzbearbeitungs-maschinen

alle gangbaren Systeme, gebr., aber in betriebsfähigem Zustande, werden gegen Kassa zu höchsten Preisen

zu kaufen gesucht.

Ausführliche Angebote mit An-gabe von genauen Dimensionen unter Chiff. M 4507 an die Exped.

Zu kaufen gesucht:

Ca. 150 m

Gussröhren

neue oder alte, für Niederdruck, 180 oder 200 mm Lichtweite.

Offerten unter Chiffre R 4445 an die Expedition.

Zu kaufen gesucht

ein 100 m langes, neues

Drahtseil

9 bis 12 mm Durchmesser.

Offerten unter Chiffre S N 4425 an die Expedition.