

# Aus der Praxis - für die Praxis

Objektyp: **Group**

Zeitschrift: **Illustrierte schweizerische Handwerker-Zeitung : unabhängiges Geschäftsblatt der gesamten Meisterschaft aller Handwerke und Gewerbe**

Band (Jahr): **37 (1921)**

Heft 26

PDF erstellt am: **27.06.2024**

## **Nutzungsbedingungen**

Die ETH-Bibliothek ist Anbieterin der digitalisierten Zeitschriften. Sie besitzt keine Urheberrechte an den Inhalten der Zeitschriften. Die Rechte liegen in der Regel bei den Herausgebern.

Die auf der Plattform e-periodica veröffentlichten Dokumente stehen für nicht-kommerzielle Zwecke in Lehre und Forschung sowie für die private Nutzung frei zur Verfügung. Einzelne Dateien oder Ausdrucke aus diesem Angebot können zusammen mit diesen Nutzungsbedingungen und den korrekten Herkunftsbezeichnungen weitergegeben werden.

Das Veröffentlichen von Bildern in Print- und Online-Publikationen ist nur mit vorheriger Genehmigung der Rechteinhaber erlaubt. Die systematische Speicherung von Teilen des elektronischen Angebots auf anderen Servern bedarf ebenfalls des schriftlichen Einverständnisses der Rechteinhaber.

## **Haftungsausschluss**

Alle Angaben erfolgen ohne Gewähr für Vollständigkeit oder Richtigkeit. Es wird keine Haftung übernommen für Schäden durch die Verwendung von Informationen aus diesem Online-Angebot oder durch das Fehlen von Informationen. Dies gilt auch für Inhalte Dritter, die über dieses Angebot zugänglich sind.

Vorschein. Sogar Stämme von einem Meter Durchmesser und zehn Metern Länge finden sich in einer Tiefe von fünf bis sechs Metern.

**Literarischer Wettbewerb der Deutschen Gewerbe-schau.** Um den Grundgedanken der deutschen Gewerbe-schau München 1922 im In- und Ausland eine möglichst weitgehende und eindrucksvolle Verbreitung zu sichern, erlassen der Presse- und Werbeausschuß der Ausstellung ein Preisauschreiben, durch das die werbende Kraft des Wortes in einem Maße gewürdigt wird, wie wohl bisher bei keinem Unternehmen von so umfassender wirtschaftlicher und kultureller Bedeutung. Die Teilnahme an dem Wettbewerb und die Wahl der schrift-stellerischen Ausdrucksform unterliegen keiner Beschrän-kung. In der literarischen Welt wird die Bewertung der geistigen Leistung die in der ansehnlichen Ausstattung des Preisauschreibens liegt, besonders begrüßt werden.

Es sind 15 Preise im Gesamtbetrag von 12,000 Mk. ausgesetzt. 1. Preis 3000 Mk., 2. Preis 2000 Mk., 3. Preis 1000 Mk. 12 Preise zu je 500 Mk. Die Preise werden unter allen Umständen so verteilt, wie sie ausgeschrieben sind. Die Ausstellungsleitung behält sich vor, nach Erschöpfung des ausgesetzten Betrages weitere Arbeiten zu erwerben.

Der Zeitpunkt für die Einlieferung ist auf den 15. No- vember festgelegt. Die ausführlichen Bestimmungen des Wettbewerbs, sowie die bisher erschienenen Druckschriften über Wesen und Ziele der Deutschen Gewerbe-schau sind von der Geschäftsstelle der Ausstellung, München, The- reisenhöhe 4a, zu beziehen.

Das Preisgericht haben übernommen die Herren: Gg. Aug. Baumgärtner, Schriftsteller und 2. Vorsitzender des Werbeausschusses der Deutschen Gewerbe-schau; Dr. Michael Georg Conrad, Schriftsteller; Oberregie-rungsrat Dr.-Ing. Hans Goetz, Direktor der Deutschen Gewerbe-schau; Professor Emil Preetorius, Kunstmaler und Mitglied des Künstlerausschusses der Deutschen Ge- werbe-schau; Dr. Erich Ricklinger, Leiter des Literarischen Büros der Deutschen Gewerbe-schau; Adolf Schiedt, Hauptschriftleiter und Vorsitzender des Presseauschusses der Deutschen Gewerbe-schau; Dr. Friedrich Trefz, Ver-lagsdirektor (sämtliche in München).

## Literatur.

**Dr. Otto Kallenberg, Der praktische Gas- und Wasser-Installateur.** Lehr- und Handbuch für den Installateur von Gas-, Wasser- und Entwässerungsanlagen. — Zweite verbesserte und stark vermehrte Auflage. — Mit 368 Abbildungen, 30 Fachtabellen und 5 far- bigen Plänen. Verlag von Ernst Heinrich Moritz (Inh. Franz Mittelbach) Stuttgart. Preis brosch. Mk. 45.—. Gebunden Mk. 60.

Kallenberg's bekanntes Werk, das leider längere Zeit vergriffen war, liegt nun in neuer, sehr gut ausgestat- teter Auflage wieder fertig vor. Der Inhalt gliedert sich, wie folgt: Gas-Installation. I. Herstellung und Haupteigenschaften des Gases. II. Fortleitung des Gases (Rohrnetz). III. Verbrauch und Verbrauchsap- parate. IV. Störungen im Betrieb der Gasbeleuchtungs-, heizungs- und dergl. Anlagen. V. Einige andere Be- leuchtungsarten. Wasser-Installation. I. Beschaf- fenheit und Gewinnung des Wassers. II. Haupt- und Straßenrohre, Hausinstallation, Störungen und Fehler in der Wasserleitung, Entwässerungsanlagen, Anschlüsse an dieselben, Kostenberechnen, Verantwortung und Haft- pflicht des Installateurs. Unterrichtliche Behandlung der Installationsarbeiten. Vorteilhafte (rationelle) Aus- führung der Installationsarbeiten.

Das sehr reichhaltige, von einem praktisch gründlich geschulten Fachmann geschriebene Buch wird insbesondere denen, welche eine Installateursfachschule besucht haben, die dort erlangten Kenntnisse erweitern und befestigen; aber auch die Installateure, welchen es nicht ermöglicht wurde, eine solche Schule zu besuchen, werden sich durch das Buch für ihr Fach wertvolle Kenntnisse erwerben können, namentlich auch für Aufstellung von Vora- schlägen und Kostenberechnungen. Lehrern an Gewerbe- schulen, die auf dem Gebiete des Installationswesens noch wenig Gelegenheit hatten, sich zu unterrichten, wird das Buch eine gute Ergänzung ihres Wissens bringen, wie es auch dem Bautechniker wertvolle Dienste leisten kann. Das mit klaren Abbildungen und zahl- reichen Beispielen aus der Installationspraxis versehene Werk kann auch Gas- und Wasserwerken bestens emp- fohlen werden.

## Aus der Praxis. — Für die Praxis.

### Fragen.

**NB. Verkauf-, Tausch- und Arbeitsgesuche werden unter diese Rubrik nicht aufgenommen; derartige Anzeigen gehören in den Inseratenteil des Blattes. — Den Fragen, welche „unter Chiffre“ erscheinen sollen, wolle man 50 Cts. in Marken (für Zusendung der Offerten) und wenn die Frage mit Adresse des Fragestellers erscheinen soll, 20 Cts. beilegen. Wenn keine Marken mitgeschickt werden, kann die Frage nicht auf- genommen werden.**

**680.** Wer liefert eichene Pfosten, zirka 12/15 cm, 1 m lang? Offerten unter Chiffre 680 an die Expd.

**681.** Wer übernimmt das Aufspalten von Madriers, Bohlen und Brettern zu 10 und 12 mm Rippenbrettern? Offerten mit äußerster Preisangabe unter Chiffre 681 an die Expd.

**682.** Wer hätte 500—1000 Stück Altkircher Ziegel, neu oder gebraucht, gut erhalten, abzugeben? Offerten an Siegwart & Cie., Holzwarenfabrik, Fällik (Luzern).

**683.** Wer liefert zirka 480 m<sup>2</sup> Steinholzböden für Fabrik auf vorhandene Bretter? Offerten unter Chiffre 683 an die Expd.

**684.** Wer kann Anleitung geben über die Herstellung von Britetts mit Bech zc., Abfällen für den eigenen Fabrikverbrauch eines kleineren Betriebes? Offerten unter Chiffre 684 an die Expd.

**685.** Wer baut eiserne Wasserräder? Offerten unter Chiffre K 685 an die Expd.

**686.** Wer hätte solide, bereits neue Holz-Drehbankgarnitur abzugeben? Spigenhöhe von 23 cm an aufwärts. Offerten mit Preisangabe und Beschreibung an Fr. Burri, Drechslerei, Brienz (Ranton Bern).

**687.** Wer liefert schmiedeiserne Gasröhren 3/8"—3/4", gal- vanisiert? Preisofferten unter Chiffre S 687 an die Expd.

**688.** Wer liefert ca. 100 m gebrauchtes Geleise mit Stahl- schwellen, sowie 2 Kollwagen für 40 oder 50 cm Spurweite? Offerten an Paul Berner, Grubenbetrieb, Basel.

**689.** Wer liefert: **a.** kleine Holzbausteine aus Abfällen in verschiedenen Formen und Farben, lackiert oder poliert; **b.** kleine Holzkreuze, mit oder ohne Christusfiguren, in Metallguss, Gips, Ton; **c.** Einrahmungen von Landschafts- und Heiligenbildern? Offern an Th. Dietsch, Klingenstrasse 43, Zürich 5.

**690.** Wer liefert □-Eisen, 100, 120, 140 und 260 m n? Offerten an J. Bögli-Bölkli, mech. Werkstätte, Baselstrasse 52, Luzern.

**691.** Wer hätte gut erhaltene, neuere Kehlmaschine mit einigen Messerköpfen und Spannbäcken abzugeben? Preisofferten unter Chiffre A 691 an die Expd.

**692.** Wer hätte abzugeben 1 gebrauchten Flaschenzug, 2500 bis 3000 kg Tragkraft? Offerten an Math. Rauber & Söhne, Steinsägewerk, Hängendorf (Solothurn).

**693.** Wer liefert autogene Schweißanlage mit Böterei für mittlere Spenglerei? Welches System eignet sich besser, Argon oder Diffous? Wie hoch kommt der Gasverbrauch bei einer Stunde Bötarbeit? Offerten an Joh. Burtart, Spenglermeister, Rüfenschwil (Aargau).

**694.** Wer hätte abzugeben: **a.** 1—2 gut erhaltene Hobel- bänke? (Angabe von Länge, Breite, ob eiserne oder Holzspindeln, deutsch oder franz. Vorderzange und Preis). **b.** 7—8 m alte Blech- rohre, 15—20 cm Durchmesser, für Fauchabsfuhr? Offerten an Postfach 4 Häggingen (Aargau).

**695.** Wer hat neuen oder gebrauchten Ventilator für Späne- transport abzugeben? Offerten unter Chiffre 695 an die Expd.

**696.** Wer liefert Walzroßleder zum Ueberzug von Polier- scheiben, oder fertige Polierscheiben mit Walzroßleder-Ueberzug? Offerten unter Chiffre 696 an die Expd.

**697.** Wer liefert für Fabrik eine Eisensäule, 300—320 cm hoch? Offerten an Meynadier & Cie., Zürich 8.  
**698.** Wer hätte 1 Elektromotor von 1—1,25 PS abzugeben? Offerten mit näherer Beschreibung an Hans Obrecht, Sohn, Wiedlisbach (Bern).  
**699.** Wer hat abzugeben gut erhaltene, moderne Kaltsägemaschine mit Schwalbenschwanzführung und mindestens 30 1/2 cm Blattlänge, event. mit Elektromotor und Vorgelege? Offerten mit Preis an E. Schättli, Schweiergasse 45, Basel.  
**700.** Wer hätte eine Reifbiegmaschine, mit welcher auch Winkleisen gebogen werden könnte, abzugeben? Offerten mit Preis an E. Uhler, mech. Schlosserei, Altnau (Thurgau).

**Kanderner**

**Feuerfeste Steine u. Erde**

der Tonwerke Kandern (General-Vertretung für die Schweiz).

**Prima Schiffskitt Dachpappe Asphalt-Röhren-Kitt**  
**Falzbaupappe, Schlackenwolle**

für dunstsichere Decken und zur Isolierung feuchter Wände.



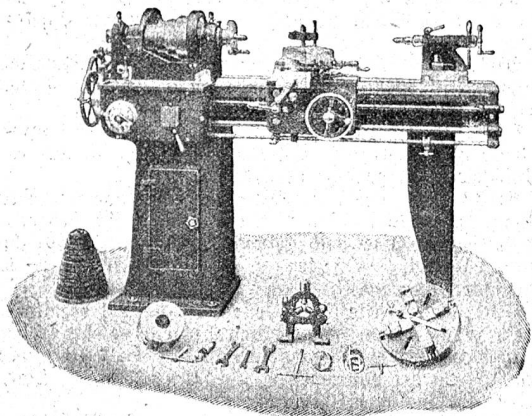
**KOCH & CIE** vormals **E. Baumberger & Koch**  
 2247 a Asphalt- und Betonbaugeschäft, BASEL.

**Antworten.**

Auf Frage 659. Das gewünschte Rollbahngleise und Rippwagen liefert Joseph Wormser, Zürich.  
 Auf Frage 659. Wenden Sie sich an die Eisen- und Stahlwerke Dehler & Cie. A.-G., Zweigbüro Zürich.  
 Auf Frage 659. Rollbahngleise, 500 oder 600 mm Spurweite und Rippwagen liefert kauf- und mietweise die Rollmaterial und Baumaschinen A.-G. „Rubag“, Seidengasse 16, Zürich.  
 Auf Frage 659. Rollbahngleise und Rippwagen vermietet und verkauft Fritz Marti A.-G., Bern.  
 Auf Frage 665. Glasstangen für Industriezwecke liefern in allen Dimensionen: Bachofen & Cie., Ufer.  
 Auf Frage 663. Sortiertrommeln für Handbetrieb liefert Alfred Sachs, Zürich 6, Gensfenstraße 4.  
 Auf Frage 663. Sortiermaschinen mit Drahtgeflechtzylindern für Handbetrieb liefert die Rollmaterial und Baumaschinen A.-G. „Rubag“, Seidengasse 16, Zürich.  
 Auf Frage 667. Leer-Sprengwagen liefert die „Rubag“, Rollmaterial und Baumaschinen A.-G., Seidengasse 16, Zürich 1.

**Werkzeug - Maschinen**

aller Art 1906



**W. Wolf, Ingenieur :: vorm. Wolf & Weiss :: Zürich**  
 Lager und Bureau: Brandschenkestrasse 7.

Auf Frage 672. Werkzeugstiele liefert Gottl. Urech, Niederhallwil (Aargau).  
 Auf Frage 672. Werkzeugstiele und Karretten liefert die Rollmaterial und Baumaschinen A.-G. „Rubag“, Seidengasse 16, Zürich.  
 Auf Frage 678. Brennholzfräsen mit fahrbarem Tisch liefert die Maschinenfabrik Rauschenbach A.-G., Schaffhausen.  
 Auf Frage 678. Brennholzfräsen, Benzin etc. hat abzugeben: S. Müller-Schneider, Maschinen und Werkzeuge, Frutigen.  
 Auf Frage 678. Brennholzfräsen liefert die Rollmaterial und Baumaschinen A.-G. „Rubag“, Seidengasse 16, Zürich.  
 Auf Frage 678. Brennholzfräsen mit fahrbarem Tisch liefert Jean Raef, Mechaniker, Adliswil (Zürich).  
 Auf Frage 678. Die A.-G. Ulma Landquartern Maschinenfabrik Olten liefert stabile Brennholzfräsen.  
 Auf Frage 678. Brennholzfräsen liefert die Maschinenfabrik vorm. Holzscheiter & Hegi, Manessestrasse 190, Zürich 3.

**Submissions- und Stellen-Anzeiger.**

**Eidgenossenschaft.** Vakante Stelle: **Mechaniker** im Maschinenlaboratorium der Eidg. Technischen Hochschule. Erfordernisse: Gelernter Feinmechaniker; Nachweis erfolgreicher Tätigkeit in verschiedener Richtung. Besoldung 2200 bis 3200 Fr. nebst Teuerungszulagen. Anmeldungen bis 30. Sept. an den Präsidenten des Schweiz. Schulrates in Zürich.

**Eidgenossenschaft. Erd-, Maurer-, Kunststein-, Zimmer-, Spengler- und Dachdeckerarbeiten zu einem Zollgebäude in Rafz-Vottstetten.** Pläne etc. bei der eidg. Bauinspektion in Zürich, Clausiusstrasse 37. Offerten mit der Aufschrift „Angebot für Zollgebäude Rafz-Vottstetten“ bis 10. Oktober an die Direktion der eidg. Bauten in Bern.

**Schweizer. Bundesbahnen, Generaldirektion.** Lieferung des Schwellenbedarfes pro 1922: 5000 Bahnschwellen in Eichen- oder Buchenholz (2,70 m lang, 15/25 cm stark), 3000 dito (2,5 m, 15/25 cm), 7000 dito (2,40 m, 15/24 cm), 5000 Bahnschwellen in Föhren- oder Lärchenholz (2,10 m, 15/24 cm), 4000 Weichenschwellen in div. Längen mit ca. 500 m<sup>2</sup>, 1500 eidg. Brückenschwellen in div. Längen mit ca. 200 m<sup>2</sup>. Ablieferung spätestens Ende Mai 1922. Angebote bis 22. Okt. an die Generaldirektion in Bern.

**Chemins de fer fédéraux, Direction générale.** Travaux pour la centrale de Châtelard (Valais) de l'usine hydro-électrique de Barberine. Fenêtres et portes extérieures en bois avec vitrerie (1er Partie), fenêtres en fer, travaux de ferblanterie. Plans, etc. au bureau N° 17, Mittelstrasse 43, Bern. Offres portant la suscription „Travaux de bâtiment pour la centrale de Barberine“ pour le 1er octobre, à la Direction générale à Berne.

**Chemins de fer fédéraux, 1er arrondissement.** Installation de la cuisine et des offices du buffet de la gare de Romont. Cette installation comprend la fourniture et la pose d'un fourneau avec distribution d'eau chaude à la cuisine et aux offices, une table chaude et les éviers nécessaires au service. Plans, etc. au bureau N° 74 du bâtiment d'administration N° 1, à la Razude, à Lausanne. Les soumissionnaires devront fournir avec leurs offres un plan schématique de l'installation projetée. Offres portant la suscription „Buffet de la gare de Romont“ pour le 30 septembre, à la Direction du 1er arrondissement, à Lausanne.

**Chemins de fer fédéraux, 1er arrondissement.** Rehaussement d'un étage du bâtiment des bureaux G. V. CFF et PLM, à la gare de Genève-Cornavin. Menuiseries (avec fermentes), fenêtres à double vitrage, installations sanitaires, gypserie et peinture. Plans, etc. au bureau N° 74 du bâtiment d'admin. N° 1 à la Razude à Lausanne et au bureau de la voie à la gare de Genève. Offres avec la mention „Rehaussement du bâtiment des bureaux G. V. à Genève“ à la Direction du 1er arrond., à Lausanne, pour le 10 octobre.

**Schweizer. Bundesbahnen, Kreis III.** Schreiner-, Glaser- und Malerarbeiten, sowie Installation der sanitären Anlage im Beamtenwohnhaus auf der Station Sihlbrugg. Pläne etc. im Hochbaubureau des Oberingenieurs im alten Rollmaterialbahnhof in Zürich 4. Angebote mit der Aufschrift „Beamtenwohnhaus Sihlbrugg“ bis 8. Oktober an die Kreisdirektion III in Zürich.

**Schweizer. Bundesbahnen, Kreis V.** Zimmer- und Spenglerarbeiten am Gitterdienstgebäude in Chiasso. Pläne etc. im Hochbaubureau des Oberingenieurs im Verwaltungsgebäude in Luzern (Zimmer Nr. 95), ferner im Baubureau in Chiasso. Pläne daselbst gegen Vergütung der Selbstkosten (Fr. 2.20). Die Pläne werden nicht zurückgenommen. Angebote mit der Aufschrift „Bauarbeiten Chiasso“ bis 22. Oktober an die Kreisdirektion V in Luzern.