

Submissions- und Stellen-Anzeiger

Objektyp: **Group**

Zeitschrift: **Illustrierte schweizerische Handwerker-Zeitung : unabhängiges Geschäftsblatt der gesamten Meisterschaft aller Handwerke und Gewerbe**

Band (Jahr): **37 (1921)**

Heft 27

PDF erstellt am: **26.06.2024**

Nutzungsbedingungen

Die ETH-Bibliothek ist Anbieterin der digitalisierten Zeitschriften. Sie besitzt keine Urheberrechte an den Inhalten der Zeitschriften. Die Rechte liegen in der Regel bei den Herausgebern.

Die auf der Plattform e-periodica veröffentlichten Dokumente stehen für nicht-kommerzielle Zwecke in Lehre und Forschung sowie für die private Nutzung frei zur Verfügung. Einzelne Dateien oder Ausdrucke aus diesem Angebot können zusammen mit diesen Nutzungsbedingungen und den korrekten Herkunftsbezeichnungen weitergegeben werden.

Das Veröffentlichen von Bildern in Print- und Online-Publikationen ist nur mit vorheriger Genehmigung der Rechteinhaber erlaubt. Die systematische Speicherung von Teilen des elektronischen Angebots auf anderen Servern bedarf ebenfalls des schriftlichen Einverständnisses der Rechteinhaber.

Haftungsausschluss

Alle Angaben erfolgen ohne Gewähr für Vollständigkeit oder Richtigkeit. Es wird keine Haftung übernommen für Schäden durch die Verwendung von Informationen aus diesem Online-Angebot oder durch das Fehlen von Informationen. Dies gilt auch für Inhalte Dritter, die über dieses Angebot zugänglich sind.

Ein Dienst der *ETH-Bibliothek*
ETH Zürich, Rämistrasse 101, 8092 Zürich, Schweiz, www.library.ethz.ch

<http://www.e-periodica.ch>

Aus der Praxis. — Für die Praxis.

Fragen.

NB. Verkaufs-, Kauf- und Arbeitsgesuche werden unter diese Rubrik nicht aufgenommen; derartige Anzeigen gehören in den Inseratenteil des Blattes. — Den Fragen, welche „unter Chiffre“ erscheinen sollen, wolle man 50 Cts. in Marken (für Zusendung der Offerten) und wenn die Frage mit Adresse des Fragestellers erscheinen soll, 20 Cts. beilegen. Wenn keine Marken mitgeschickt werden, kann die Frage nicht aufgenommen werden.

701. Wer liefert circa 50–60 Arbeiter-Umkleideschränke, gebraucht oder neu? Offerten unter Chiffre 701 an die Exped.

702. Wer hätte abzugeben: **a.** Eine zweiteilige, schmiedeeiserne Nienenscheibe, neu oder gebraucht, Größe 71 cm, Breite 15 cm, Bohrung 90 mm; **b.** galv. Ketten und Kettenräder für Walzenantrieb für Bollgatter? Offerten unter Chiffre 702 an die Exped.

703. Wer hätte 1 gebrauchsfähigen Steinbrecher mittlerer Größe abzugeben? Offerten unter Chiffre 703 an die Exped.

704. Wer hätte abzugeben 1 gut erhaltenen Rolladen aus Blech, komplett, Breite 3,20 m, Höhe der Türöffnung 2 m? Offerten unter Chiffre 704 an die Exped.

705. Wer liefert Zementpfosten für Garteneinfassung, 1,50 bis 1,80 m lang? Beide Längsseiten mit Nut versehen von 12 bis 15 cm, damit zwischen die Pfosten betoniert werden kann. Offerten unter Chiffre W 705 an die Exped.

706. Wer liefert zugeschnittene Fleischteller aus la Ahornholz 28–36 cm, ferner Wallholz und Kochellen? Offerten unter Chiffre 706 an die Exped.

707. Wer hat Franzisturbine, neu oder gebraucht, für 10 m Gefälle und 50 Sek.-Liter Wasser, mit ca. 45 m Rohrleitung, abzugeben? Offerten mit Angaben über Preis, Lieferfrist, Fabrikat und Zustand unter Chiffre 707 an die Exped.

708 a. Wer repariert Dreibacken-Drehbankfutter? **b.** Wer hätte Teilapparat für Räderfräsmaschine abzugeben? Offerten unter Chiffre 708 an die Exped.

709. Wer liefert eine „Universal“-Zauchepumpe, übliche Größe, für Kraftbetrieb? Offerten unter Chiffre 709 an die Exped.

710. Wer fabriziert Sicherheitsklammern für Exportkisten? Offerten unter Chiffre 710 an die Exped.

711. Wer kann Anleitung geben über Imprägnierung von Masten und Stangen nach System Ryan? Offerten unter Chiffre H 711 an die Exped.

712. Wer hat eine komplette, transportable Bohrmaschine abzugeben? Offerten an Emil Reggiori, Baumeister, Cham.

713. Wer liefert Eisen: I. Winkel, Rundisen und Riffelblech; Wasserpumpen mit Transmissionsantrieb (dieselbe müßte das Wasser ca. 30 m weit ansaugen); einen I NP 24, 7 m lang? Offerten unter Chiffre 713 an die Exped.

714. Wer hätte abzugeben 1 gut erhaltenes Schwunggeschirr für mittl. Einfachgatter und Schaltung? Offerten mit Preisangabe an F. Flury, mech. Wagnerei, Hägendorf.

715. Wer liefert die sog. Bezugs-Feilen-Blätter? Offerten unter Chiffre 715 an die Exped.

716. Wer hat 1 Benzin-Motor, 3 HP, klein und leicht, abzugeben? Offerten möglichst mit Abbildung und Preis unter Chiffre 716 an die Exped.

717. Wer liefert sofort 4 Säulen aus Eichenholz, Länge 3,55, größter Durchmesser 0,35, einfache Profilierung des Kapitales? Offerten unter Chiffre 717 an die Exped.

718. Wer hat 10 gebrauchte Dachfenster für Doppelfalzziegeldach abzugeben? Offerten an Max Fischer & Cie., Bau-geschäft, Lenzburg.

719. Wer hätte in Miete zu geben 1 fahrbaren Steinbrecher mit oder ohne Motor? Maulgröße nicht unter 25/15 cm, Gewicht wenn möglich nicht über 4 Tonnen. Offerten mit Beschreibung und Bedingungen an Ernst Scheurer, Steinbrecherei, Delsberg.

Antworten.

Auf Frage **665.** Glasstangen für Industriezwecke liefern in allen Dimensionen: Bachofen & Cie., Uster.

Auf Frage **672.** Sämtliche Werkzeugstiele liefern in gewünschter Holzart: Gebr. Wüthrich, Wärau (Emmental).

Auf Frage **678.** Brennholzkreisfrägen mit fahrbarem Tisch liefern Rud. Brenner & Cie., Basel.

Auf Frage **683.** Fugenlose Kunstholz-Bodenbeläge liefern aus: Ch. H. Pfister & Cie., Basel.

Auf Frage **685.** Wasserräder liefern D. Meyer & Cie., Maschinenfabrik, Solothurn.

Auf Frage **685.** Eisene Wasserräder bauen Gebr. Bögeli, Mechaniker, Oberburg.

Auf Frage **691.** Die A.-G. Olma Landquarter Maschinenfabrik Olten liefert Rehlmaschinen und Werkzeuge dazu.

Auf Frage **691.** Rehlmaschine mit Messerköpfen und Spannbacken liefert S. Müller-Schneider, Maschinen und Werkzeuge, Frutigen.

Auf Frage **691.** Rehlmaschinen mit Unter- und Oberantrieb liefert die Maschinenfabrik Rauschenbach A.-G. Schaffhausen.

Auf Frage **691.** Holzbearbeitungsmaschinen liefert die Rollmaterial und Baumaschinen A.-G. „Rubag“, Seidengasse 16, Zürich.

Auf Frage **696.** Wallroßleder und Polierscheiben mit Wallroßleder-Ueberzug liefert Adolf Schlatter, Dietikon-Zürich.

Submissions- und Stellen-Anzeiger.

Eidgenossenschaft. Erd-, Maurer-, Kunststein-, Zimmer-, Spengler- und Dachdeckerarbeiten zu einem Zollgebäude in Rafz-Vottstetten. Pläne etc. bei der eidg. Bauinspektion in Zürich, Clausiusstraße 37. Offerten mit der Aufschrift „Angebot für Zollgebäude Rafz-Vottstetten“ bis 10. Oktober an die Direktion der eidg. Bauten in Bern.

Chemins de fer fédéraux, 1er arrondissement. Rehaussement d'un étage du bâtiment des bureaux G. V. CFF et PLM, à la gare de Genève-Cornavin. Menuiseries (avec fermentes), fenêtres à double vitrage, installations sanitaires, gypserie et peinture. Plans, etc. au bureau N° 74 du bâtiment d'admin. N° 1 à la Razude à Lausanne et au bureau de la voie à la gare de Genève. Offres avec la mention „Rehaussement du bâtiment des bureaux G. V. à Genève“ à la Direction du 1er arrond., à Lausanne, pour le 10 octobre.

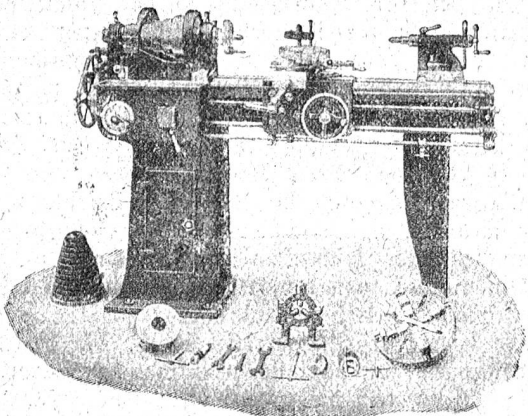
Schweizer. Bundesbahnen, Kreis III. Schreiner-, Glaser- und Malerarbeiten, sowie Installation der sanitären Anlage im Beamtenwohnhaus auf der Station Sihlbrugg. Pläne etc. im Hochbaubureau des Oberingenieurs im alten Hochmaterialbahnhof in Zürich 4. Angebote mit der Aufschrift „Beamtenwohnhaus Sihlbrugg“ bis 8. Oktober an die Kreisdirektion III in Zürich.

Schweizer. Bundesbahnen, Kreis V. Dachdeckerarbeiten (ohne Ziegellieferung) der Zoll- und Güterschuppen

Werkzeug - Maschinen

aller Art

1906



W. Wolf, Ingenieur :: vorm. Wolf & Weiss :: Zürich
Lager und Bureau: Brandstedenstrasse 7.

WILH. BAUMANN HORGEN

Rolladen. Rolljalousien. Gegründet 1860
Jalousieläden. Rollschutzwände

