

Submissions- und Stellen-Anzeiger

Objektyp: **Group**

Zeitschrift: **Illustrierte schweizerische Handwerker-Zeitung : unabhängiges Geschäftsblatt der gesamten Meisterschaft aller Handwerke und Gewerbe**

Band (Jahr): **37 (1921)**

Heft 29

PDF erstellt am: **16.07.2024**

Nutzungsbedingungen

Die ETH-Bibliothek ist Anbieterin der digitalisierten Zeitschriften. Sie besitzt keine Urheberrechte an den Inhalten der Zeitschriften. Die Rechte liegen in der Regel bei den Herausgebern.

Die auf der Plattform e-periodica veröffentlichten Dokumente stehen für nicht-kommerzielle Zwecke in Lehre und Forschung sowie für die private Nutzung frei zur Verfügung. Einzelne Dateien oder Ausdrucke aus diesem Angebot können zusammen mit diesen Nutzungsbedingungen und den korrekten Herkunftsbezeichnungen weitergegeben werden.

Das Veröffentlichen von Bildern in Print- und Online-Publikationen ist nur mit vorheriger Genehmigung der Rechteinhaber erlaubt. Die systematische Speicherung von Teilen des elektronischen Angebots auf anderen Servern bedarf ebenfalls des schriftlichen Einverständnisses der Rechteinhaber.

Haftungsausschluss

Alle Angaben erfolgen ohne Gewähr für Vollständigkeit oder Richtigkeit. Es wird keine Haftung übernommen für Schäden durch die Verwendung von Informationen aus diesem Online-Angebot oder durch das Fehlen von Informationen. Dies gilt auch für Inhalte Dritter, die über dieses Angebot zugänglich sind.

Ein Dienst der *ETH-Bibliothek*
ETH Zürich, Rämistrasse 101, 8092 Zürich, Schweiz, www.library.ethz.ch

<http://www.e-periodica.ch>

Aus der Praxis. — Für die Praxis.

Fragen.

NB. Verkauf, Tausch, und Arbeitsgesuche werden unter diese Rubrik nicht aufgenommen; derartige Anzeigen gehören in den Inseratenteil des Blattes. — Den Fragen, welche „unter Chiffre“ erscheinen sollen, wolle man 50 Cts. in Marken (für Zusendung der Offerten) und wenn die Frage mit Adresse des Fragestellers erscheinen soll, 20 Cts. belegen. Wenn keine Marken mitgeschickt werden, kann die Frage nicht aufgenommen werden.

742. Wer liefert neu oder gut erhalten 2 HP Motor, 250 Volt, 50 Perioden, 1440 Umdrehungen? Offerten mit Preisangaben unter Chiffre G 742 an die Exped.

743. Wer liefert 30 la Gattersägenblätter, englische oder französische Marke, 1300×140×1,8 mm? Offerten mit Preisangabe unter Chiffre 743 an die Exped.

744. Wer schneidet Bleche von 1½ und 2 mm Dicke in winkeltrechte Stücke mit genauer Dimension 200/250 und 250/330 mm? Offerten an L. Schönholzer, Rüschnacht (Zürich).

745. Wer hätte gebrauchte Drehbank mit 1500—2000 mm Wangenlänge abzugeben? Offerten an Renfer & Cie. A.-G., Biel-Bruggen.

746. Wer hätte abzugeben: Elektromotor, 1 PS, 125 Volt, 40 Perioden, Wechselstrom; 1 fl. Differentialflaschenzug, 500 kg Tragkraft, ca. 1—2 m Hebehöhe? Offerten an Garage Metro-pole, Hugo Fasnacht, Interlaken.

747. Wer kann den Grund oder Fehler angeben, wieso bei Hartholzabden Wühlungen entstehen? Sachgemäße Auskunft wird gerne honoriert. Auskunft unter Chiffre 747 an die Exped.

748. Wer hätte abzugeben: Circa 60 m Drahtgeflecht, ca. 2 m hoch, und ca. 20 dazupassende T-Eisenpfähle, neu oder gut erhalten, sowie 1 m² 5—8 mm dicken Sternit, wenn auch in 2 Stücken? Offerten an D. Fischer, mechan. Schreinerei, Stetten (Aargau).

749. Wer hätte Instrumente für Wassersucher abzugeben? Offerten mit Preisangabe an Wilhelm Meier, Schmied, Schneisingen (Aargau).

750. Wer liefert saubere Lindenstäbe, roh zugeschnitten, 28×28×1500—3000 mm? Offerten an Gebrüder Wüthrich, Holzwarenfabrik, Bärnu (Emmental).

751. Wer liefert la Faszhahnen von Zwetschenbaumholz und ohne Korkeinlage? Offerten an R. Rath-Stäubi, Horgen.

752. Wer liefert ca. 30 m³ Bauholz, 7,20 m lang, 12/15 stark? Offerten unter Chiffre 752 an die Exped.

753. Wer hätte gut erhaltenen, sehr schweren Wellenbock mit mehrfacher, leicht umschaltbarer Ueberziehung für großes Zuggewicht abzugeben? Offerten unter Chiffre 753 an die Exped.

754. Wer liefert fertig verlegte Parketts? Offerten für Eichen- und Buchenriemen I. und II., gedämpft und natur, unter Chiffre B L 600 an Transitpostfach 55, Bern.

755. On demande offre pour 50 m tuyaux ciment de 25 diam. 50 m de 20 diam. E. Prébandier & fils, Neuchâtel.

756. Wer hätte abzugeben ca. 100 m Rollgeleise, 60 cm

Spur, mit oder ohne Schwellen? Offerten unter Chiffre 756 an die Exped.

757. Wer hätte 1 Dampfkessel, 1—2 m² Heizfläche, abzugeben? Offerten an E. Prébandier & fils, Neuchâtel.

758. Wer hätte sofort neuen oder gebrauchten Drehstrom-Motor, 3—4 HP, Tourenzahl 1500, Drehstrom 250 Volt, sowie einen solchen von 6 HP abzugeben? Offerten mit Preisangaben unter Chiffre 758 an die Exped.

759. Wer erstellt Pläne für Holzhäuser? Offerten unter Chiffre 759 an die Exped.

760. Wer hätte neue oder gut erhaltene, 4seitige Hobelmaschine abzugeben? Offerten unter Chiffre H 760 an die Exped.

761. Wer liefert neu oder gebraucht eine Aufzug Vorrichtung für Klobreiter mit Laufkappe, sowie eine Sägmehltransportanlage mit circa 25 m Rohrleitung? Offerten mit Preisangaben unter Chiffre W 761 an die Exped.

Antworten.

Auf Frage 695. Ventilatoren jeder Art liefern Gebrüder Sulzer A.-G., Winterthur.

Auf Frage 722. Die Firma Frik Marti A.-G. in Ballfellen liefert Knochenmühlen für Hand- und Kraftbetrieb.

Auf Frage 723. Gewünschte Motoren liefert die „Rubag“, Rollmaterial und Baummaschinen A.-G., Seidengasse 16, Zürich.

Auf Frage 723. Elektromotoren, 380 Volt, 50 PS, liefert E. Bernheim-Boegli, Maschinen und Werkzeuge, Bern.

Auf Frage 724. Werkstattöfen und Kachelöfen liefert die Ofenfabrik Linde A.-G., Zürich.

Auf Frage 732. Hausschwamm, Mauerschwamm, sowie andere Pilz- und Schimmelbildungen vertilgt man erfolgreicher durch Anstreichen mit dem sogenannten geruchlosen Karbolineum RACO. Prospekte und Gebrauchsanweisungen durch Martin Keller & Cie., Fabrik für chem.-bautechn. Spezialitäten, Wallfellen.

Auf Frage 734. Für Ablängsägen wenden Sie sich an S. Müller-Schneider, Maschinen, Zetuzen.

Auf Frage 734. Vollgatter als auch Horizontalgatter liefert Fischer & Süssert, Maschinen und Werkzeuge für die Holzindustrie, Basel 1.

Auf Frage 734. Elektromotoren liefert die „Rubag“ A.-G., Seidengasse 16, Zürich 1.

Auf Frage 737. Feldschmieden, Amboße, sowie Rippwagen liefert die „Rubag“ A.-G., Seidengasse 16, Zürich 1.

Auf Frage 737. Gebrauchte, gute Feldschmieden, Amboße ca. 150 kg, sowie Rippwagen 60 cm Spur liefert E. Bernheim-Boegli, Maschinen und Werkzeuge, Bern.

Auf Frage 737. Feldschmieden sowie Amboße liefern Rud. Brenner & Cie., Basel.

Auf Frage 737. Die Firma Frik Marti A.-G. in Ballfellen liefert Feldschmieden, sowie Rippwagen 600 Spur.

Auf Frage 739. Dampfkessel hat abzugeben: Aktiengesellschaft Kesselschmiede Richterswil.

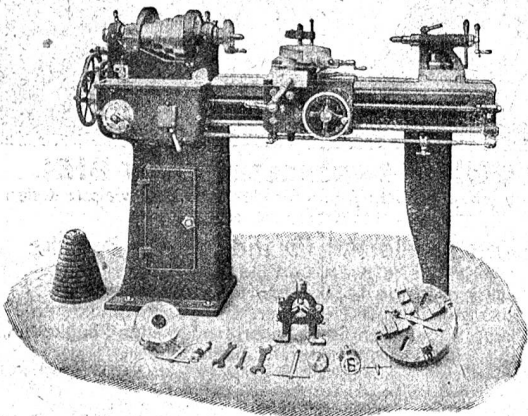
Submissions- und Stellen-Anzeiger.

Schweizer. Bundesbahnen, Kreis III. Lieferung von Nuhholz für den Bahnunterhalt: 600 m³ eichene Brückendielen, 4270 m³ Tannenlatten und weißtannene Brückendielen, 130 Stück tannene Doppellatten, 35 Stk. tannenes und 32 Stk. eichenes Rankholz, 10 Stück eichene Pfähle, 2000 Stück tannene Halbbrundlatten, 3530 Stück tannene Rundpfähle, 1550 Stück tannene Halbrundlatten, 900 Stück tannene kantige Stateten. Ablieferung je zur Hälfte bis Ende März und bis Ende Mai 1922 fracht- und zollfrei Zürich Hbf. Bedingungen und Detailverzeichnis bei der Materialverwaltung im Vorbahnhof Zürich. Angebote mit der Aufschrift „Angebot von Nuhholz“ bis 31. Oktober an die Kreisdirektion III in Zürich.

Werkzeug - Maschinen

aller Art

1906



W. Wolf, Ingenieur :: vorm. Wolf & Weiss :: Zürich
Lager und Bureau: Brandschenkestrasse 7.

WILH. BAUMANN MORGEN

Rolläden. Rolljalousien. Rollläden. Rollläden. Rollläden. Rollläden.

Gegründet **1860**

Schweizer. Bundesbahnen, Kreis IV. Lieferung für die Kreise II, III und IV bestimmten Sölzer:

	Länge	Min. Durchz.	
323 m ³ Eichen	4,6—8 m	45 cm	Erdeime ganz sauber
24 m ³ "	5,1 m	45 cm	Erdeime sauber
105 m ³ Eichen	4—6 m	30 cm	Erdeime ganz sauber, gerade
20 m ³ Eichen	3—6 m	30 cm	ganz sauber
10 m ³ Birnbaum	2—4 m	30 cm	ganz sauber
10 m ³ Apfelbaum	2—3 m	30 cm	ganz sauber und gerade
120 m ³ Buchen	4—6 m	30 cm	ganz sauber und gerade
32 m ³ Pappeln	4 m u. mehr	30 cm	sauber
681 m ³ Lärchen	5,6 m	30 cm	sauber und gerade
50 m ³ "	5,8 m	30 cm	ganz sauber und gerade
11 m ³ "	6,0 m	30 cm	ganz sauber und gerade
13 m ³ Föhren	3,3 m	26 cm	sauber und gerade
80 m ³ "	4,6 m	32 cm	ganz sauber
13 m ³ "	5,0 m	30 cm	ganz sauber
13 m ³ "	5,1 m	30 cm	ganz sauber
55 m ³ "	5,2 m	26 cm	mittelsauber, gerade
903 m ³ "	5,6 m	26 cm	mittelsauber
50 m ³ Föhren	5,7 m	30 cm	mittelsauber
30 m ³ "	6,0 m	26 cm	sauber und gerade
13 m ³ "	6,2 m	35 cm	sauber und gerade
214 m ³ Kottannen	5,6 m	32 cm	Erdeime ganz sauber
200 m ³ "	6,0 m	32 cm	Erdeime ganz sauber
10 m ³ "	7,6 m	26 cm	Erdeime sauber, ganz gerade
100 m ³ Weisstannen	5,6 m	32 cm	sauber und gerade
100 m ³ "	6,0 m	32 cm	sauber und gerade

Bei allen Posten ist Minimaldurchmesser am Zapfende vorhanden. Bei den Lärchen und Föhren in Länge von 5,6 m kann 1/3 der angegebenen Menge in 2,8 m Länge geliefert werden. — Bedingungen beim Werkstättevorstand in Chur. Angebote mit der Aufschrift „Angebot für Lieferung von Holz“ bis 6. November an die Kreisdirektion IV in St. Gallen.

Zürich. Konsumverein Winterthur. Magazingebäude auf dem Schöntal-Areal. Erd-, Maurer- und Eisenbetonarbeiten, Eisenlieferung, Steinhauer-, Zimmer-, Spengler-, Dachdecker-, Verputz-, Schmiede- und Malerarbeiten, Blitzschutzvorrichtung. Pläne zc. im Bureau der Architekten Fritsch & Zangerl in Winterthur, Postgasse 1, je nachmittags 2—5 Uhr (Samstags vorm. 8—12 Uhr). Ein Versand der Unterlagen findet nicht statt. Offerten mit Aufschrift „Konsumverein Winterthur, Magazingebäude“ bis 25. Oktober, mittags 12 Uhr, an die Baukommission des R. V. W.

Zürich. Schulhaus Wallisellen. Schreinerarbeiten, Beschlägellieferung. Pläne zc. vom 17.—26. Okt. je vorm. 9 bis 12 Uhr auf dem Bureau der Bauleitung, Gottthardstrasse 62, Zürich 2, oder nachm. 2—6 Uhr auf dem Baubureau in Wallisellen. Offerten unter Aufschrift „Offerte Schulhaus-Neubau“ bis 31. Okt. an Präsident Jos. Abend.

Zürich. Umbau u. Erweiterung der Wasserversorgung und Hydrantenanlage im Dorf Glattfelden und nach Marilti. 5300 m Gußröhrenleitung 75—180 mm weit samt Grabarbeit, Schieber, Formstücke, 51 Oberfluchhydranten (Groß-Normal), Reservoir in armiertem Beton mit 400 m³ Inhalt. Offerten mit Aufschrift „Offerte für die Wasserversorgung“ bis 26. Oktober an die Gemeinderatskanzlei Glattfelden. Pläne zc. daselbst.

Bern. Wasserversorgung Thörigen. Quellenfassungen in Willershäusern, Brunnstuben, Quellzuleitung (1500 m Gußröhren aus Ehoindez, 120 mm Lichtw.) inkl. Formstücke und Armaturen, Ergänzungen im Dorf (5 Hydranten). Notstandsarbeit. Offerten mit der Aufschrift „Wasserversorgung“ bis zum 22. Oktober an Notar von Gunten, Gemeindefschreiber in Thörigen. Pläne zc. bei demselben.

Luzern. Wasserversorgung Rain. Erweiterung der Quellfassungen im Sagenbachtöbel bei Römerswil. Plan und Bedingungen bei der Bauleitung, Techn. Bureau für Wasserbau, Karl Staub, Baar. Schriftliche Eingaben bis 28. Oktober an die Gemeindefkanzlei Rain.

Solothurn. Wasserversorgung Niedholz. 2 zweifammerige Reservoirs von 300 und 600 m³ Inhalt (armierter Beton), Pumpstationsgebäude für die obere Zone, Tiefen und Verlegen von 9655 m gußeisernen Muffenröhren (75—200 mm weit), Tiefen und Verlegen von Formstücken, 55 Schiebern und 62 Hydranten, zirka 10.000 m Grabarbeit, Zu- und Abwasserleitungen für zirka 120 Anschlüsse. Pläne zc. ab 18. Oktober bei der Zellulosefabrik Altisholz und im Ingenieurbureau D. & G. Salzmann in Solothurn. Offerten mit der Aufschrift „Eingabe für die Wasserversorgungsanlage“ bis 28. Oktober an Direktor Sieber, Altisholz.

Baselland. Baugenossenschaft Pratteln und Umgebung. Erd-, Maurer-, Kunststein-, Zimmer-, Dachdecker- und Spenglerarbeiten zu 2 Bauabläufen. Pläne zc. je vorm. bei der Bauleitung, Arnold Meyer, Architekt. Offerten bis 24. Oktober, abends 5 Uhr, an den Präsidenten des Vorstandes, Direktor G. Thommen, Buß A.-G., in Basel.

Schaffhausen. Kanton. Elektrizitätswerk Schaffhausen. Doppelfamilienhaus an der Ecke Enge- u. Rosenbergstrasse in Neuhausen. Erd-, Maurer-, arm. Beton-, Kanalisations-, Zimmer-, Spengler- u. Dachdeckerarbeiten. Offerten mit der Aufschrift „Wohnhausbau Neuhausen“ bis 21. Oktober an die Direktion des Elektrizitätswerkes in Schaffhausen. Pläne zc. bei der Bauleitung, R. Heinrich, Architekt, Neuhausen.

Aargau. Wasserversorgung Turgi-Whl. Quellenfassung in Whl., 240 m Gußleitung (50 mm weit) mit Grabarbeit, armiertes Reservoir (100 m³ Inhalt) samt Armaturen. Unterlagen auf der Gemeindefkanzlei Turgi. Eingaben bis 21. Oktober abends 6 Uhr an das Gemeindeammannamt.

Aargau. Gmde. Rüttigen. Erweiterung der Wasserversorgung nach Kirchberg. Guß- oder Stahlröhren 120, 100 und 75 mm 1060 m, 8 Schieber, 9 Hydranten u. Grabarbeit. Pläne zc. bei Rud. Behrli, Bizeammann, Rüttigen. Offerten bis 21. Oktober an denselben.

Thurgau. Gemeinde Stettfurt und Preßhefefabrik Stettfurt. 320 m Wasserzuleitung aus gußeisernen Muffenröhren (100 mm weit), Reservoir von zirka 40 m³ Inhalt aus Beton nebst einem Pumpenhäuschen. Offerten beförderlich an den Präsidenten der Baukommission, Gemeindeammann J. Schildknecht in Stettfurt.

Ticino. Costruzione d'una veranda in ferro (dimensione m 9x3,50) al muro di facciata del padiglione malattie infettive al Manicomio cantonale in Mendrisio. Disegni, ecc. presso la direzione dell'Asilo sanatorio a Mendrisio. Offerte al Consiglio di Stato in Bellinzona entro le ore 11 ant. del 28 ottobre. Deposito fr. 300.

Ticino. Lavori e forniture per un acquedotto sul monte di Bolgrè (lunghezza m 400 circa). Progetto, ecc. presso il proprietario, Ferrari Vittore in Moleno. Offerte entro il 30 ottobre a mezzogiorno.

Vaud. Commune de Molondin. Fourniture et pose de raccords symétriques aux tuyaux de la pompe, des hydrants et ceux des bornes-hydrants; fourniture de 120 m de tuyaux pour la pompe avec nouveaux raccords. Renseignements par William Vallon, commandant du corps des sapeurs-pompiers. Délai le 22 octobre.

Vaud. Commune d'Assens. Amenée d'eau sous pression des sources des Troncs rière Bottens, au réservoir d'Assens, et établissement d'hydrants au Château de Bottens et dans le village de Malapalud. Plans, etc. au greffe municipal d'Assens et au bureau technique A Jaton et fils à Morges. Offres au Syndic d'Assens pour le 24 octobre à 13 heures.

Wallis. Bergschafst Gms. Neubauten der Stallungen in der Schafalpe Gms im Turmanntale, Gemeinde Ober-Gms. Plan zc. bei Kulturingenieur Schwyder oder bei Johann Bregy in Gms. Schriftliche Eingaben bis 30. Oktober morgens.



Infolge Reduktion des Betriebes werden in Zürich baldmöglichst **verkauft:**

- Drehbänke**
- Bohrmaschinen**
- Transmissionen**
- Druckbänke**
- Schleifmaschinen**
- Motoren**
- Werkzeuge**
- Werkbänke.**

für Schlosserei und mechan. Werkstätte

Offerten unter Chiffre Z 4881 an die Exped.