

Submissions- und Stellen-Anzeiger

Objektyp: **Group**

Zeitschrift: **Illustrierte schweizerische Handwerker-Zeitung : unabhängiges Geschäftsblatt der gesamten Meisterschaft aller Handwerke und Gewerbe**

Band (Jahr): **37 (1921)**

Heft 32

PDF erstellt am: **27.06.2024**

Nutzungsbedingungen

Die ETH-Bibliothek ist Anbieterin der digitalisierten Zeitschriften. Sie besitzt keine Urheberrechte an den Inhalten der Zeitschriften. Die Rechte liegen in der Regel bei den Herausgebern.

Die auf der Plattform e-periodica veröffentlichten Dokumente stehen für nicht-kommerzielle Zwecke in Lehre und Forschung sowie für die private Nutzung frei zur Verfügung. Einzelne Dateien oder Ausdrucke aus diesem Angebot können zusammen mit diesen Nutzungsbedingungen und den korrekten Herkunftsbezeichnungen weitergegeben werden.

Das Veröffentlichen von Bildern in Print- und Online-Publikationen ist nur mit vorheriger Genehmigung der Rechteinhaber erlaubt. Die systematische Speicherung von Teilen des elektronischen Angebots auf anderen Servern bedarf ebenfalls des schriftlichen Einverständnisses der Rechteinhaber.

Haftungsausschluss

Alle Angaben erfolgen ohne Gewähr für Vollständigkeit oder Richtigkeit. Es wird keine Haftung übernommen für Schäden durch die Verwendung von Informationen aus diesem Online-Angebot oder durch das Fehlen von Informationen. Dies gilt auch für Inhalte Dritter, die über dieses Angebot zugänglich sind.

Ein Dienst der *ETH-Bibliothek*
ETH Zürich, Rämistrasse 101, 8092 Zürich, Schweiz, www.library.ethz.ch

<http://www.e-periodica.ch>

Auf Frage 797b. Die gewünschten Riemenscheiben, Stellringe, Ringschmierlager und Transmissionswelle liefert die Maschinenfabrik U. Ammann A.-G., Langenthal.

Auf Frage 797b. Angefragte Transmissionssteile liefern Rud. Brenner & Cie., Basel.

Auf Frage 797b. Gewünschte Transmissionssteile liefern Im-Hof & Cie., Basel.

Auf Frage 798. Spezial-Hohlmeißel-Stemm-Maschinen liefert die American Wood Working Machinery Co., vertreten durch Spoerri & Cie., Technisches Bureau, Walchstrasse 27, Zürich 6.

Auf Frage 804. Benzinmotor 4 PS, mit allem Zubehör, hat abzugeben: J. Bucher, Mettmenstetten.

Auf Frage 804. 2-5 PS Motoren mit luftgefühlten Zylindern liefern U. Ammann A.-G., Maschinenfabrik, Langenthal.

Auf Frage 804. Benzinmotoren von 4-12 PS, neu und gebraucht, hat abzugeben die „Rubag“, Rohmaterial und Baummaschinen A.-G., Seidengasse 16, Zürich.

Auf Frage 804. Gebrauchte, vollständig renovierte Benzinmotoren von 2-30 HP haben abzugeben: Weber & Cie., Maschinenfabrik und Gießerei, Uster.

Auf Frage 809. Gewünschte Fassonmesser liefern Fischer & Söffert, Maschinen und Werkzeuge, Basel 1.

Auf Frage 809. Angefragte Fassonmesser liefern Rud. Brenner & Cie., Basel.

Auf Frage 809. Die A.-G. Olma Landquartler Maschinenfabrik Olten kann Ihnen dienen.

Submissions- und Stellen-Anzeiger.

Schweiz. Bundesbahnen, Kreis I. Lieferung von Bauholz pro 1922 für die Werkstätten

Yverdon:

40 m ³	Balbeichenholz	in Blöcke geschnitten
765 m ³	Tannenholz	„ „ „
220 m ³	„	Riemen „
30 m ³	Buchenholz	„ Blöcke „
20 m ³	Eichenholz	„ „ „

Freiburg:

70 m ³	Tannenholz	in Blöcke geschnitten
45 m ³	Eichenholz	„ „ „
5 m ³	Ahornholz	„ „ „
5 m ³	Buchenholz	gedr., in Blöcke geschnitten.

Eingaben bis 19. November an die Kreisdirektion I in Lausanne. Auskunft, Detailverzeichnis und Lieferungsbedingungen bei der Werkstätte Yverdon.

Zürich. Neubau der Schweiz. Nationalbank in Zürich. Schreiner- und Malerarbeit, Parkett- und Linoleum-Bodenbeläge, Beschlägellieferung. Pläne zc. vom 14. November an je vorm. 9-12 und nachm. 2-6 Uhr im Bureau der Architekten Gebr. Pfister, Wäregasse 13, Zürich 1. Eingaben mit Aufschrift „Offerte für den Neubau der Schweiz. Nationalbank“ bis 5. Dezember, morgens 9 Uhr, an die Schweiz. Nationalbank, Depart. III, Zürich 1.

Zürich. Wasserversorgung Kollbrunn-Löbeli (Löbital). Quellsfassung, zirka 3000 m Gussrohrleitung 100 und 120 mm weit, Grabarbeiten. Näheres beim Präsidenten, Jul. Stahel in Kollbrunn. Eingabefrist bis 17. November.

Bern. Wasserversorgung Herzogenbuchsee. Pumpengebäude auf dem Wanzwilfeld, gusseiserne Muffenröhren aus Choindez (75-180 mm weit), Formstücke, Schieber und Hydranten, Grabarbeiten. Pläne zc. vom 8. November an beim Sekretär der Gemeindebetriebe, Hrn. Spahr. Offerten mit Aufschrift „Wasserversorgung“ bis 16. November an Gemeindepräsident G. Wyß.

Bern. Wasserversorgung Lys. Zuleitung der Quelle „Zukunft“ am Kaltberg (Gemeinde Schüpfen) nach dem Reservoir in der Nicodex (Gemd. Seedorf): 4100 m gusseiserne Muffenröhren aus Choindez, 75-180 mm weit, Formstücke, 9 Muffenschieber, samt Grabarbeiten; Erweiterung der Hydrantenanlage im Dorfe Lys: 355 m gusseiserne Muffenröhren aus Choindez, 75-100 mm weit, Formstücke, 1 Muffenschieber, 3 Klaufer-Heberlurhydranten, samt Grabarbeiten. Offerten mit Aufschrift „Wasserverforgeng“ bis 15. November an die Verwaltung für die Elektrizitäts- und Wasserversorgung Lys. Pläne zc. bei derselben.

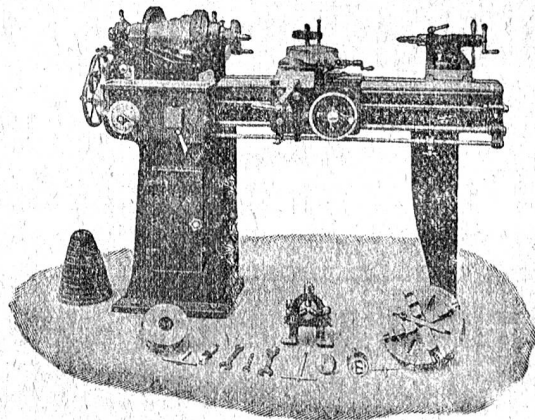
Bern. Rohbauarbeiten zur Turnhalle Worb. Erd-, Maurer-, Eisenbeton-, Kunststein-, Kanalisations-, Zimmer-, Spengler- und Dachdeckerarbeiten. Pläne zc. auf der Gemeindefabrikerei. Offerten mit Aufschrift „Turnhalle Worb“ bis 16. November an den Präsidenten der Baukommission, H. Anderegg, Konsumverwalter in Worb.

Bern. Käseereignossenschaft Weissenbach-Gösch. Bau einer Käseerei in Weissenbach. Offerten bis 15. November an Chr. Stocker. Pläne zc. daselbst.

Werkzeug-Maschinen

aller Art

1906



W. Wolf, Ingenieur :: vorm. Wolf & Weiss :: Zürich
Lager und Bureau: Brandschenkestrasse 7.

Bern. Gemeinde Erlach. Bau einer Wasserleitung mit 3 Oberflurhydranten. Pläne zc. auf der Gemeindefabrikerei. Eingabetermin 20. November.

Bern. Flurgenoossenschaft Mbligen. Lieferung von 20 m³ gefrästes Sperrholz, 45 mm stark, Bretter 4-6 m lang. Offerten franko Baustelle (Mbligenmoos) bis 12. November an Großrat Wenger, Mbligen.

Luzern. Wasserversorgung Emmen. Reservoir in arm. Beton (zweiteilig zu je 400 m³) samt Schieberhaus und Armaturen, Gussrohrleitungen (420 m Verbindungsleitung vom alten zum neuen Reservoir und 1150 m Leitung von der Sprengi bis zur S. B. W. gegen Rothenburg) samt Grabarbeit, Formstücken, Schiebern und Hydranten. Pläne zc. auf der Gemeindefabrikerei. Offerten mit Aufschrift „Offerte für die Wasserversorgung“ bis 15. Nov. an den Gemeinderat Emmen.

Schwyz. Bau eines Zweifamilien-Chatlets in Siebnen (an der Bahnhofstraße). Erd-, Maurer-, Zimmer-, Dachdecker-, Spengler-, Schreiner-, Glaser-, Hafner- und Malerarbeiten, Lieferung von Betonflies und Sand franko Platz. Pläne zc. vom 3. November an bei Emil Waldvogel, Sägerei, Siebnen. Schriftliche Offerten bis 13. November an denselben.

Obwalden. Wasserversorgung Giswil. Bau von 2 event. 3 Reservoirs (300 m³) aus arm. Beton, Grabarbeiten, Lieferung von Muffenröhren (zirka 16 km, 80-160 mm Ø), 60 Hydranten, 6 t Formstücke, alles Schweizer normal, event. 2700 m 80 mm-Mannesmann-Stahlröhren; Legen der Leitung und Montage der Hydranten und Reservoirarmaturen. Offerten mit Aufschrift „Wasserversorgung Sandboden“ bis 15. November an Posthalter Stüdtli in Giswil. Pläne und Vorchriften daselbst.

Schaffhausen. Zimmer- und Eisenarbeiten mit Materiallieferung für die Reparatur der Rheinbrücke bei Stein a. Rh. Nähere Auskunft bei der kant. Straßeninspektion in Schaffhausen und bei der Stadtkanzlei Stein a. Rh. Offerten bis 15. November an die kanton. Straßeninspektion.

St. Gallen. Evang. Schulgemeinde Wildhaus. Arbeiten im Schulhaus Wildhaus. Täfern von zwei Schlafzimmern, neuer Stubenboden, neue Kellertreppe mit Abschluss-Verschaltungen, Abort verschalen. Eingaben bis 12. November an Präsident Pfarrer Bühler. Auskunft daselbst.

St. Gallen. Schießanlage Venken. Erd- und Maurerarbeiten, 8 Zugscheiben, Telephon- und Sonnerieanlage, Wellblechabdeckung des Scheibengrabens (bombiert, Profil 100/30/0,75 mm), Abbruch und Wiederaufbau des bestehenden Schützenhauses inkl. teilweiser Umbau. Pläne zc. beim Präsidenten der Baukommission, Gemeinderat Franz Landolt, Tschuppis-Venken, und beim techn. Bureau A. Schmid in Näfels. Offerten an erstgenannten bis 16. November, mit der Aufschrift „Schießanlage Venken“.

Valais. Construction d'une maison d'habitation à Prati-fori pour Daniel Pralong, facteur postal à Sion. Maçonnerie, charpente, couverture, ferblanterie, appareillage, installations sanitaires, menuiserie, fermetes et vitrerie, parqueterie, gypserie et peinture, chauffage centrale. Plans, etc. au bureau de L. Praz, architecte à Sion. Délai 15 novembre.