

Submissions- und Stellen-Anzeiger

Objektyp: **Group**

Zeitschrift: **Illustrierte schweizerische Handwerker-Zeitung : unabhängiges Geschäftsblatt der gesamten Meisterschaft aller Handwerke und Gewerbe**

Band (Jahr): **37 (1921)**

Heft 36

PDF erstellt am: **16.07.2024**

Nutzungsbedingungen

Die ETH-Bibliothek ist Anbieterin der digitalisierten Zeitschriften. Sie besitzt keine Urheberrechte an den Inhalten der Zeitschriften. Die Rechte liegen in der Regel bei den Herausgebern.

Die auf der Plattform e-periodica veröffentlichten Dokumente stehen für nicht-kommerzielle Zwecke in Lehre und Forschung sowie für die private Nutzung frei zur Verfügung. Einzelne Dateien oder Ausdrucke aus diesem Angebot können zusammen mit diesen Nutzungsbedingungen und den korrekten Herkunftsbezeichnungen weitergegeben werden.

Das Veröffentlichen von Bildern in Print- und Online-Publikationen ist nur mit vorheriger Genehmigung der Rechteinhaber erlaubt. Die systematische Speicherung von Teilen des elektronischen Angebots auf anderen Servern bedarf ebenfalls des schriftlichen Einverständnisses der Rechteinhaber.

Haftungsausschluss

Alle Angaben erfolgen ohne Gewähr für Vollständigkeit oder Richtigkeit. Es wird keine Haftung übernommen für Schäden durch die Verwendung von Informationen aus diesem Online-Angebot oder durch das Fehlen von Informationen. Dies gilt auch für Inhalte Dritter, die über dieses Angebot zugänglich sind.

Ein Dienst der *ETH-Bibliothek*
ETH Zürich, Rämistrasse 101, 8092 Zürich, Schweiz, www.library.ethz.ch

<http://www.e-periodica.ch>

Auf Frage 905. Bohrmaschine, leichteres Modell, hat abzugeben: Rud. Bärtschi, mech. Wagnerei, Bächli-Utzen (Bern).
 Auf Frage 905. Kombinierte Hobelmaschinen, 60 cm, liefert die „Rubag“ A.-G., Seidengasse 16, Zürich.
 Auf Frage 905. Langlochbohrmaschinen zum Montieren auf Holzgestell und komb. Abriech- und Dickschneidmaschinen 600 mm Hobelbreite liefert Ernst A. Rueger, Basel 7.
 Auf Frage 905. Langlochbohrmaschinen sowie komb. Hobelmaschinen liefert Rud. Brenner & Cie., Basel.
 Auf Frage 905. Komb. Hobelmaschinen als auch Langlochbohrmaschinen beziehen Sie bei Fischer & Süssert, Basel 1.
 Auf Frage 905. Kombinierte Hobelmaschinen Bohrmaschinen liefert S. Müller-Schneider, Maschinen und Werkzeuge, Frutigen.
 Auf Frage 905. Langlochbohrmaschinen und komb. Hobelmaschinen liefert die Maschinenfabrik vorm. Holzschetter & Hegi, Manessestrasse 190, Zürich 3.
 Auf Frage 907. Schaltkasten liefert die „Rubag“, Rollmaterial und Baumaschinen A.-G., Seidengasse 16, Zürich.
 Auf Frage 908. Handbohrmaschinen für elektr. Antrieb liefern Raegi & Egli, elektrische Unternehmungen, Stauffacherplatz, Zürich.
 Auf Frage 908. Elektr. Handbohrmaschinen für die Holzindustrie liefert Ernst A. Rueger, Basel 7.
 Auf Frage 908. Die gewünschten elektr. Bohrmaschinen erhalten Sie durch die Firma Fischer & Süssert, Basel 1.
 Auf Frage 908. Kettenkrämaschinen, tragbar, mit elektr. Antrieb zum Stemmen von fechtigen Löchern auf dem Zimmerplatz liefern Josef Köberle & Söhne, Maschinen und Werkzeuge, Dersifon.

Submissions- und Stellen-Anzeiger.

Eidgenossenschaft. Glaser, Schreiner, Parkett, Schlosser- und Malerarbeiten im Zollgebäude in Montlingen. Pläne zc. im Roll- und Montlingen. Offerten unter Aufschrift „Angebot für Zollgebäude Montlingen“ bis 14. Dez. an die Direktion der eidgen. Bauten in Bern.

Schweizer. Bundesbahnen, Kreis II. Ausführung der Wand- und Bodenbeläge für das neue Aufnahmegebäude im Bahnhof Biel. Parkett-, Platten- und Asphaltarbeiten, Linoleummateriale, Linoleummateriale, Granitplattenböden, Pflasterung oder Kunstgranitplatten. Pläne zc. im Bureau der Architekten Moser & Schürch in Biel, jeweils vorm. 10–12 Uhr. Angebote unter Aufschrift „Aufnahmegebäude Biel“ bis 15. Dez. an die Kreisdirektion II in Basel.

Zürich. Gas- und Wasserwerke der Gemeinde Wädenswil. Lieferung und Einlegung der Gas- und Wasserleitung (je 100 mm Durchm., außenliegende Muffenrohre, Schweizer-normal) auf einer Länge von 950 m, anlässlich der Erstellung eines neuen Straßensüßes. Auskunft bei den Gas- und Wasserwerken.

Zürich. Gemeinde Wald. Absonderungshaus. Gipfer, Glaser, Schreiner- und Schlosserarbeiten, Beschlag- und Mobilartlieferung. Pläne zc. bis 10. Dez., je nachm. 3–5 Uhr in der Gemeindekanzlei und im Architekturbureau F. Meier in Wehikon. Angebote unter Aufschrift „Absonderungshaus“ bis 15. Dez. an Major H. Spörri in Wald.

Bern. Gemeinde Heiligenschwendli. Erstellung einer Hydrantenleitung von Schwendi bis Haltenegg (ca. 1200 m in 90 mm Gussrohr). Anmeldungen bis 8. Dez. an Verwalter Bürki in Schwendi. Auskunft daselbst.

Basel. Werkhof-Dreispitz, Basel. Arbeiterwohnungen am Brügglingerweg. Neufere Spenglerarbeiten. Pläne zc. im Hochbaubureau I, Münsterplatz 11. Offerten mit der Aufschrift „Spenglerarbeiten zu den Arbeiterwohnungen am Brügglingerweg“ bis 12. Dezember, nachmittags 3 Uhr, an das Sekretariat des Baudepartements.

St. Gallen. Wasserversorgungskorporation Bilters. Erstellung eines Reservoirs (Notstandsarbeit). Auszub zirka 530 m³, wovon ca. 400 m³ Felsprengung, Reservoir von 2x200 m³ Inhalt mit vorgebauter Hahnkammer in arm. Beton. Die Ausschreibung für Lieferung und Montage der Armaturen erfolgt später. Pläne zc. bei Präsident Wigger in Bilters und bei der Bauleitung, H. Huber vormals Ingenieurbureau Schmid in Weesen. Eingaben mit der Aufschrift „Reservoir-Bau Bilters“ bis 12. Dezember an Präsident Wigger.

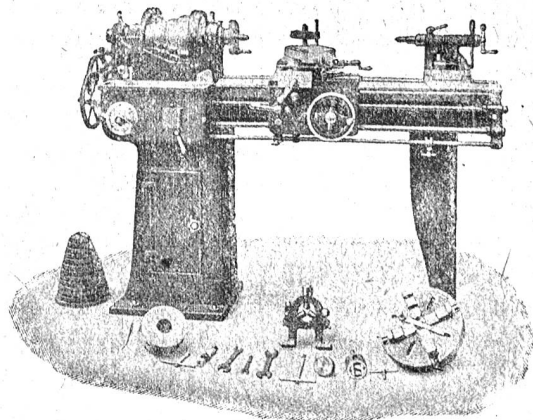
Graubünden. Bad- und Schwimm-Anstalt in Chur. Erd-, Maurer-, Beton- und Kanalisationsarbeiten, Wasserzuleitung. Offerten unter Aufschrift „Offerte Badanstalt“ bis 12. Dez. an die Architekten Gebrüder Sulzer in Chur. Pläne zc. je vorm. 11–12 Uhr auf dem Bureau daselbst.

Aargau. Erd-, Maurer-, arm. Beton-, äußere Verputz-, Kanalisations-, Kunststein-, Zimmer-, Spengler- und Dachdecker-Arbeiten für den Neubau des Reihenhauses II im Scheibenschachen in Narau. Pläne zc. je vorm. von 9 bis 12 Uhr bei der Bauleitung, A. Schenter, Architekt. Offerten mit

Werkzeug - Maschinen

aller Art

1906



W. Wolf, Ingenieur :: vorm. Wolf & Weiss :: Zürich
Lager und Bureau: Brandchenkestrasse 7.

der Aufschrift „Reihenhau II“ bis 10. Dezember, mittags 12 Uhr, an Stadtmann H. Häpfi, Narau.

Aargau. Wasserversorgung Hornussen. Quellenfassung im Wolfthal mit Brunntube; Erstellen eines zweifamrigen Reservoirs (150 m³); Quellzuleitung bis zum Reservoir (50 mm Lw., 1000 m) und Hauptleitung bis ins Dorf (150 mm Lw., 450 m); Einsetzen von 19 Heberflurhydranten, Grabarbeit. Pläne zc. auf der Gemeindefanzlei. Preisofferten mit der Aufschrift „Wasserversorgung“ bis 10. Dezember abends 6 Uhr an den Gemeinderat.

Aargau. Gemeinde Unter-Kulm. Wasserversorgungs- und Hydrantenanlage Wannenhof. Reservoir von 100 m³ Inhalt. Liefern und Legen von 2800 m Gussröhren (40 bis 150 mm), Formstücke, Schieber, 12 Heberflurhydranten, Grabarbeiten, Zu- und Hausleitungen. Unterlagen zc. auf der Gemeindefanzlei Unter-Kulm. Preisofferten mit der Aufschrift „Wasserversorgung Wannenhof“ bis 14. Dezember an den Gemeinderat Unterkulm.

Thurgau. Neubau eines Schützenhauses der Schützen-gesellschaft Zolikon-Strass. Maurer-, Zimmer-, Dachdecker-, Spengler-, Glaser- und Schlosserarbeiten. Offerten an Fris Ring in Bettelhausen bis 12. Dez. Pläne zc. daselbst.

Thurgau. Wohn- und Geschäftshaus J. Heizmann, Weinfelden. Decker-, Spengler-, Glaser- und Schreinerarbeiten. Eingaben bis 10. Dez. an die Architekten Brauchli & A. Schellenberg in Weinfelden. Pläne zc. daselbst.

Ticino. Opere da falegname per la ricostruenda ala del Palazzo governativo in Bellinzona. Disegni, ecc. presso l'Ufficio Tecnico cantonale. Offerte con dicitura „Offerta lavori da falegname, Palazzo governativo“ al Consiglio di Stato entro le ore 11 del 12 dicembre. Deposito fr. 5000

Dampfpanlagen, Cornwallkessel, Motoren

neu und gebraucht, stets auf Lager, bei
Emil Steiner, Maschinenhandlung,
 Wiedikon-Zürich, Birnenstorferstr. 98

4508a



Für 2 Franken

1 Dutzend hübsche **Neujahrs-Gratulations-karten** mit Kuverts, Name und Wohnort des Bestellers bedruckt. Bitte ganz deutlich schreiben. P 5357Lz 5373

Buchdruckerei Ed. Wigger & Co., Luzern

Bei Adressenänderungen

wollen unsere geehrten Abonnenten zur Vermeidung von Irrtümern uns neben der genauen neuen stets auch die alte Adresse mitteilen.

Die Expedition.