

# Aus der Praxis - für die Praxis

Objektyp: **Group**

Zeitschrift: **Illustrierte schweizerische Handwerker-Zeitung : unabhängiges Geschäftsblatt der gesamten Meisterschaft aller Handwerke und Gewerbe**

Band (Jahr): **37 (1921)**

Heft 37

PDF erstellt am: **17.09.2024**

## **Nutzungsbedingungen**

Die ETH-Bibliothek ist Anbieterin der digitalisierten Zeitschriften. Sie besitzt keine Urheberrechte an den Inhalten der Zeitschriften. Die Rechte liegen in der Regel bei den Herausgebern.

Die auf der Plattform e-periodica veröffentlichten Dokumente stehen für nicht-kommerzielle Zwecke in Lehre und Forschung sowie für die private Nutzung frei zur Verfügung. Einzelne Dateien oder Ausdrucke aus diesem Angebot können zusammen mit diesen Nutzungsbedingungen und den korrekten Herkunftsbezeichnungen weitergegeben werden.

Das Veröffentlichen von Bildern in Print- und Online-Publikationen ist nur mit vorheriger Genehmigung der Rechteinhaber erlaubt. Die systematische Speicherung von Teilen des elektronischen Angebots auf anderen Servern bedarf ebenfalls des schriftlichen Einverständnisses der Rechteinhaber.

## **Haftungsausschluss**

Alle Angaben erfolgen ohne Gewähr für Vollständigkeit oder Richtigkeit. Es wird keine Haftung übernommen für Schäden durch die Verwendung von Informationen aus diesem Online-Angebot oder durch das Fehlen von Informationen. Dies gilt auch für Inhalte Dritter, die über dieses Angebot zugänglich sind.

„Einführung von Bauerleichterungen.“ Zu meinem Artikel in der „Handw.-Ztg.“ Nr. 31 vom 3. Nov. möchte ich nachtragen, daß die angeführten Festigkeiten nach 2 bis 28 Tagen keine üblichen Normenfestigkeiten sind, sondern Festigkeiten ermittelt an Prismen von  $4 \times 4 \times 16$  cm in der Mischung: 200 kg Zement auf 1000 l Bausand.

Der Mörtel wurde nach Mitteilung der Materialprüfungsanstalt von einem Maurer ziemlich flüssig angemacht und in die Form ohne Stampfen eingefüllt, eine Kontrolle der Anmachwassermenge fand bei dieser Verwendung des Zementes nicht statt; unter diesen Umständen mußte die Festigkeit ganz wesentlich tiefer liegen, als wie bei einer Normenprobe 1 : 3 mit eingestampftem Normalmörtel.

Aus diesem Grunde sind die in meinem Artikel in Nr. 86 des „Bau-Blatt“ angeführten Festigkeiten ohne Vergleichswert für die erwähnten Zement-Marken. Hans Bernoulli.

Verfahren zum Weißbeizen von Aluminium. Der einfachste Weg, um häßlich graue Aluminiumgegenstände weiß zu beizen, ist folgender: Man taucht zur Entfernung des Fettes das Stück zunächst in zehnpromzentige Natronlauge, spült gut mit Wasser ab und beizt mit verdünnter Salzsäure (1 Teil Salzsäure auf 100 Teile Wasser) blank. Den gleichen Erfolg erreicht man durch Kochen mit Oxalsäure. Eine silberweiße Farbe erhält man durch Beizen mit Flußsäure (1 Teil Flußsäure auf 100 Teile Wasser) und nachträglichem sorgfältigem Waschen. Wünscht man eine mattüberne Tönung, so taucht man den Gegenstand zunächst 15–20 Minuten in heiße, zehnpromzentige, mit Kochsalz gesättigte Natronlauge, wäscht undbürstet ab und taucht wiederum ein, bis Gasentwicklung eintritt. Der Vorgang ist dann beendet. Man wäscht noch einmal und trocknet mit Sägemehl nach. Bei dieser Behandlung werden kupferhaltige Aluminiumlegierungen zunächst braun. Man taucht sie nach gutem Abspülen in konzentrierte Salpetersäure, spült wieder ab und trocknet mit Sägemehl. Ein anderes Verfahren empfiehlt Eintauchen in Natronlauge von etwa 50%. Abspülen mit reinem Wasser, Kratzen mit Seifenwurzlabkochung unter Verwendung einer Messingdrahtzirkularbürste, nochmaliges Durchdie-Lauge-ziehen, spülen, und durch ein Gemisch von 3 Liter Salpeter-

säure, 2 Liter rauchender Salpetersäure und 3 Liter konzentrierter Schwefelsäure ziehen. Nach sorgfältigem Spülen in Wasser werden die Gegenstände in heißen, harzfreien Sägespänen getrocknet und unter Umständen mit dem Polierstahl poliert.

## Aus der Praxis. — Für die Praxis.

### Fragen.

NB Verkauf-, Tausch- und Arbeitsgesuche werden unter diese Rubrik nicht aufgenommen; derartige Anzeigen gehören in den Inseratenteil des Blattes. — Den Fragen, welche „unter Chiffre“ erscheinen sollen, wolle man 50 Cts. in Marken (für Zusendung der Offerten) und wenn die Frage mit Adresse des Fragestellers erscheinen soll, 20 Cts. beilegen. Wenn keine Marken mitgeschickt werden, kann die Frage nicht angenommen werden.

933. Wer erstellt zirka 100–120 m<sup>2</sup> Terrazzoböden? Offerten mit Preisen an Ernst Sprenger, Baumeister, Nestenbach.

934. Wer hätte abzugeben: Zirka 4 m Transmissionswelle 40 mm, 2 Stück passende Ringschmierlager, 1 Kupplungsstück 40 mm Bohrung, 1 Kreisrägewelle mit Grundplatte und Bohrerfutter mit Support für Langloch, 2 Ein- und Auschaltungsrichtungen zu Treibriemen auf Voll- und Leer-Rollen? Offerten mit Preisangabe an E. Sauer, Zint, Zimmermeister, Hagglingen.

935. Wer liefert neue, erstklassige vierseitige Hobelmaschine mit 4 angetriebenen Transportwalzen, 600 mm Hobelbreite, 200 bis 300 mm Hobelstärke? Offerten unter Chiffre 935 an die Expd.

936. Wer liefert 2 Ripprollwagen, 750 Liter Inhalt, mit Spindelbremse? Offerten an Fr. Stämpfli, Bauleiter, Langnau im Emmental.

937. Wer liefert Schüttsteine aus Solothurner Naturstein? Offerten unter Chiffre 937 an die Expd.

938. Wer hat neu oder gut erhalten abzugeben: 2 HP Wechselstrom-Motor, 220 Volt, 50 Per.; Transmissionsbestandteile 35 mm; 1 Eisenäge für Kraftbetrieb; 1 Gewindeschneidmaschine für Kraftbetrieb; 1 elektr. Handbohrmaschine bis 20 mm Böcher; 500 m neue schwarze 3/4" la Qualität Wasserleitungsröhren von Schmiedeseisen? Offerten unter Chiffre 938 an die Expd.

939. Wer liefert la Karbolineum, sowie Dachpappe? Preisofferten mit Muster an Gebr. Furrer, z. Säge, Eschenbach (St. G.)

940. Wer hätte neue oder gebrauchte Dichebelmaschine in einfacher Ausführung von 45–55 cm Schnittbreite sofort abzugeben? Offerten unter Chiffre G R postlagernd Madiswil (Bern).

941. Wer erstellt sogen. „Widderanlagen“? Offerten an Hans Bendel Sohn, Baugeschäft, St. Gallen.

942. Wer liefert Bauholz nach Liste geschnitten und rund, Schalbretter parallel 18 und 24 mm, einseitig gehobelt, Klobbretter 24–50 mm stark? Offerten an Meier & Baumgartner, Zimmerergeschäft, Degerfelden.

943. Wer hat abzugeben 2 gut erhaltene Dachfenster und einige Zimmertüren 190–200x80? Offerten mit Preisangaben an Ernst Brunner, Maurergeschäft, Niederröningen (Zürich).

944. Wer liefert ca. 750 m galvanisierte Wasserleitungsröhren, Durchm. 1 Zoll? Offerten mit Preisangaben an Christ. Küpfer, Maurer, Kirchberg (Bern).

945. Wer liefert Sandstrahlgebläse für Kunststeinbearbeitung? Offerten unter Chiffre 945 an die Expd.

946. Wer hätte gebrauchten, gut erhaltenen Dreiphasen-Wechselstrommotor, 250 Volt, 4 HP, abzugeben? Offerten an J. Knecht, Fuhrhalterei, Windisch-Brugg.

947. Wer liefert ca. 100 Stück zusammenklappbare Stühle für einen Vereinsaal? Offerten an Ab. Schent, Baumeister, Denzlingen.

948. Wer hätte gut erhaltene, event. neue komb. 60 mm Hobelmaschine mit Kugellager (Rundmesserwelle) abzugeben? Offerten an Ad. Bühlmann, mech. Schreinerei, Entlebuch.

949. Wer hätte mittlere Säulenbohrmaschine für Kraftbetrieb abzugeben? Offerten an P. Müller, Schindelfabrik, Horgen-Oberdorf.

950. Wer liefert Bohrer zum bohren von Löchern bis 70 mm mit Kraft in Stirnholz bis 30 cm Tiefe? Offerten an P. Müller, Schindelfabrik, Horgen-Oberdorf.

951. Wer liefert eichene Bretter II. und III. Qualität, 20 mm dick und 15 cm breit in beliebiger Länge, und eichene Laten 20 bis 50 mm von 50 cm Länge? Offerten unter Chiffre 951 an die Expd.

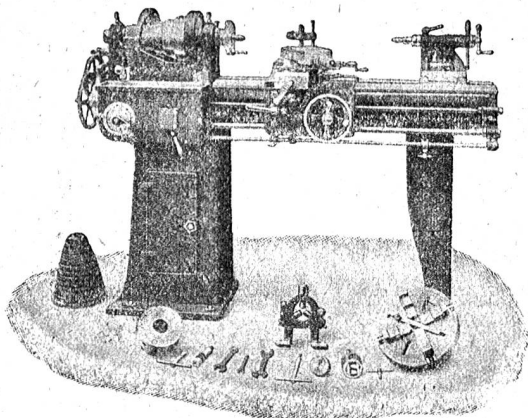
952. Wer liefert eiserne Leitrollen, neu oder gebraucht, von 20 cm Breite und 15–20 cm Durchmesser? Gesl. Offerten an Schreinerei Käz, Leuzigen.

953. Wer liefert Drahtzaun-Krammenhüllen für Betonpfosten? Offerten unter Chiffre 953 an die Expd.

954. Wer hätte tadellos erhaltenen, event. neuen 4–6 PS Elektromotor, 120 Volt, abzugeben? Offerten mit Preisangabe unter Chiffre 954 an die Expd.

# Werkzeug - Maschinen

aller Art 1906



W. Wolf, Ingenieur :: vorm. Wolf & Weiss :: Zürich  
Lager und Bureau: Brandschenkestrasse 7.

**955.** Wer hätte gebrauchten, gut erhaltenen Lederriemen, 9 m x 12 cm oder 4.60 m x 12 cm abzugeben? Offerten an G. Müller, Obermühle, Elgg (Zürich).

**956.** Wer hätte ein 30er Zementröhren-Modell, stehend zum Stampfen, mit Sohle und 5 cm Wandstärke abzugeben? Offerten mit Preisangaben an Joseph Murer, Maurer, Beckenried.

**957.** Wer liefert Handpressen zur Anfertigung von Zement- und Schlackensteinen? Offerten an Ad. Aeberli, Baugeschäft, Reiden.

**958.** Wer liefert gedämpfte, trockene Buchenbretter, 50 mm dick? Offerten unter Chiffre 958 an die Exped.

**Antworten.**

Auf Frage **891.** Wäsche-Zentrifugen für Privathaus liefert J. Büschli-Kunz, Rosenbergrasse, Wallisellen.

Auf Frage **905.** Neue Langlochbohrmaschinen, sowie komb. Abriecht- und Dickehobelmaschinen, 450 und 600 mm größte Hobelbreite, liefert die Maschinenfabrik Mäuschenbach u. G., Schaffhausen.

Auf Frage **917.** Kombi. Hobelmaschinen hat abzugeben: S. Müller-Schneider, Maschinen und Werkzeuge, Frutigen.

Auf Frage **917.** Die A.-G. Olma Landquartermaschinenfabrik Olten liefert komb. Abriecht-Dickehobelmaschinen.

Auf Frage **917.** Die Maschinenfabrik vorm. Holzschetter & Hegi, Manessestrasse 190, Zürich 3, liefert komb. Hobelmaschinen, neu und gebraucht.

Auf Frage **917.** Kombi. Abriecht- und Dickehobelmaschinen beziehen Sie durch die Firma Fischer & Süssert, Maschinen und Werkzeuge für die Holzindustrie, Basel 1.

Auf Frage **917.** Abriecht- und Dickehobelmaschinen 50 bis 60 cm breit, liefert die „Rubag“ u. G., Seidengasse 16, Zürich.

Auf Frage **917.** Abriecht- und Dickehobelmaschinen in gewünschter Breite liefern Rud. Brenner & Cie., Basel.

Auf Frage **917.** Neue komb. Abriecht- und Dickehobelmaschinen mit runder Sicherheitswelle und Kugellager, 500-600 mm Hobelbreite, liefert Ernest A. Rueger, Holzbearbeitungsmaschinen, Basel 7.

Auf Frage **917.** Neue Abriecht-, Rehl- und Dickehobelmaschinen, 360-600 mm breit, liefern A. Müller & Cie., Maschinenfabrik, Brugg.

Auf Frage **918.** Kreisfrägen kombiniert mit Langlochbohrmaschinen liefern A. Müller & Cie., Maschinenfabrik, Brugg.

Auf Frage **918.** Kreisfrägen mit Bohrmaschine kombiniert erhalten Sie bei der „Rubag“ u. G., Seidengasse 16, Zürich.

Auf Frage **918.** Gewünschte Bohrmaschine mit Kreisfräge liefern Rud. Brenner & Cie., Basel.

Auf Frage **918.** Kreisfrägen kombi. mit Bohrmaschinen liefert die Firma Fischer & Süssert, Basel 1.

Auf Frage **918.** Die A.-G. Olma Landquartermaschinenfabrik Olten liefert Kreisfrägen komb. mit Bohraparat.

Auf Frage **918.** Die Maschinenfabrik vorm. Holzschetter & Hegi, Manessestrasse 190, Zürich 3, liefert Kreisfrägen komb. mit Bohrmaschinen.

Auf Frage **918.** Kombi. Kreisfrägen-Bohrmaschinen liefert S. Müller-Schneider, Frutigen.

Auf Frage **924.** Die A.-G. Olma Landquartermaschinenfabrik Olten liefert Spaltgatter.

Auf Frage **924.** Spaltgatter liefert die Rollmaterial und Baumaschinen A.-G. „Rubag“, Seidengasse 16, Zürich.

Auf Frage **924.** Gebr. Hartmann, Maschinenfabrik, Flum, bauen Doppel-Spaltgatter.

Auf Frage **924.** Spaltgatter liefert die Firma Fischer & Süssert, Maschinen und Werkzeuge für die Holzindustrie, Basel 1.

Auf Frage **924.** A. Müller & Cie., Maschinenfabrik, Brugg, liefern Trennbandsägen für Bretter und Schwarten.

Auf Frage **924.** Wenden Sie sich an Ernest A. Rueger, Basel 7.

Auf Frage **932.** Karbid-Lampen für Mauerbetrieb liefert Joseph Wormser, Zürich.

Auf Frage **932.** Karbidlampen liefert die Rollmaterial und Baumaschinen A.-G. „Rubag“, Seidengasse 16, Zürich.

Auf Frage **932.** Äthylen-Handlaternen und Äthylen-Sturmlichter liefern Robert Nebi & Cie. u. G., Zürich 1.

**Submissions- und Stellen-Anzeiger.**

**Zürich.** Dachdeckerarbeiten für den Unterhalt der Bedachungen auf den Staatsgebäuden des Kantons Zürich pro 1922. Unterlagen auf dem kantonalen Hochbauamt in Zürich. Eingabetermin 19. Dezember 1921.

**Zürich.** Landwirtschaftl. Konsum-Genossenschaft Hirtwil. Umbau für Ladenlokal mit Schaufensteranlage im Parterre des Hauses Nr. 1269 in Hirtwil. Maurer-, Schreiner- und Malerarbeiten, Lieferung von eisernen Rolläden. Bauvorschriften zc. bei der Verwaltung. Offerten bis 17. Dezember an die Verwaltung.



**Zürich.** Maurer-, Zimmer-, Dachdecker-, Spengler-, Gipser-, Schreiner-, Glaser-, Tapezierer-, Hafner-, Schlosser- und Malerarbeiten, sanitäre Installationen, Inlaid-Wand- und Bodenbeläge, elektr. Beleuchtung und Sonnenanlage für zwei Wohnhäuser. Pläne bei Architekt G. Wirth, Unterstrasse 9, Zürich 1. und bei J. Spöri in Knonau. Offerten bis 23. Dezember an letzteren.

**Zürich.** Gemeinde Höri b. Bülach. Erstellung eines Pumpenhauses. Pläne zc. auf der Gemeinderatskanzlei. Eingaben mit der Aufschrift „Pumpenhausofferte“ bis 16. Dezember an dieselbe.

**Bern.** Feldschützengesellschaft Finsterhennen. Maurerarbeiten für den neuen Scheibenstand. Nähere Auskunft bei Joh. Probst-Weber, Präsident. Eingabetermin 18. Dezember.

**Bern.** Gemeinde Mühleberg. Wasserversorgung Buttenried. Quellensfassungen mit Brunnstube und Zuleitung, Reservoir in arm. Beton von 100 m<sup>3</sup> Nutzinhalt. Pläne zc. bei Rud. Kuster, Sekretär der Schulhausbaukommission in Buttenried. Eingaben mit der Aufschrift „Offerte für die Wasserversorgung“ bis 22. Dezember an den Präsidenten der Schulhausbaukommission, Jak. Mäder in Buttenried.

**Glarus.** Gemeinderat namens Tagwen Elm. Bau von drei Ställen am Unterstafel der Alp Camperdon. Maurer-, Säger- (Schneiden des Holzes), Zimmer- und Dachdeckerarbeiten. Nähere Auskunft bei Präsident Oswald Elmer oder bei Tagwenvogt J. Rhyner. Offerten mit der Aufschrift „Stallbau Camperdon“ bis 21. Dezbr. an die Gemeindefanzlei Elm.

**Zug.** Wasserwerke Zug u. G. Stelle des Direktors der Wasserwerke. Es ist demselben hauptsächlich die technische Leitung des Elektrizitätswerkes, der Gasfabrik und der Quellwasser-versorgung unterstellt. Erforderlich sind gründliche, theoretische Bildung im Elektrizitätsfach und in der Gasfabrikation, verbunden mit praktischer Erfahrung. Offerten mit Angabe des Bildungsganges, der Eintrittsmöglichkeit, Gehaltsansprüchen und Zeugnissen über praktische Tätigkeit bis 24. Dezember an Dr. jur. S. Stadlin, Präsident des Verwaltungsrates der Wasserwerke Zug u. G. in Zug.

**Graubünden.** Gemeinde Saluz. Erstellung einer Trinkwasserleitung für den Hof Del, Länge zirka 1100 m. Formulare bei Heinrich Solca, Ingenieur, Chur. Offerten mit der Aufschrift „Wasserleitung Del“ bis 17. Dezember an den Gemeindevorstand Saluz.

**Aargau.** Gemeinden Ober- und Unter-Ghrendingen. Quellensfassung für die Wasserversorgung, ca. 200 m. Eingaben bis 17. Dezember an die Wasserwerkungs-kommission Ghrendingen. Weitere Auskunft daselbst.



**Für 2 Franken**

1 Dutzend hübsche Neujahrs-Gratulationskarten mit Kuverts, Name und Wohnort des Bestellers bedruckt. Bitte ganz deutlich schreiben. [P5357Lz 5373]

Buchdruckerei Ed. Wigger & Co., Luzern

**Gesucht**  
ein 6-8 PS  
**Drehstrom-Elektromotor**  
250 Volt, 50 Perioden.  
**Wacker & Müller**  
Baugeschäft 5604  
**Wittwil-Staffelbach** (Aarg.).

**Zu kaufen gesucht**  
eine guterhaltene  
**Dickehobelmaschine**  
mit Kugellager, 60 cm Hobelbreite. Offerten an [5628]  
**E. Seiler, Flawil** (St. G.).