

Submissions- und Stellen-Anzeiger

Objektyp: **Group**

Zeitschrift: **Illustrierte schweizerische Handwerker-Zeitung : unabhängiges Geschäftsblatt der gesamten Meisterschaft aller Handwerke und Gewerbe**

Band (Jahr): **37 (1921)**

Heft 40

PDF erstellt am: **16.07.2024**

Nutzungsbedingungen

Die ETH-Bibliothek ist Anbieterin der digitalisierten Zeitschriften. Sie besitzt keine Urheberrechte an den Inhalten der Zeitschriften. Die Rechte liegen in der Regel bei den Herausgebern.

Die auf der Plattform e-periodica veröffentlichten Dokumente stehen für nicht-kommerzielle Zwecke in Lehre und Forschung sowie für die private Nutzung frei zur Verfügung. Einzelne Dateien oder Ausdrucke aus diesem Angebot können zusammen mit diesen Nutzungsbedingungen und den korrekten Herkunftsbezeichnungen weitergegeben werden.

Das Veröffentlichen von Bildern in Print- und Online-Publikationen ist nur mit vorheriger Genehmigung der Rechteinhaber erlaubt. Die systematische Speicherung von Teilen des elektronischen Angebots auf anderen Servern bedarf ebenfalls des schriftlichen Einverständnisses der Rechteinhaber.

Haftungsausschluss

Alle Angaben erfolgen ohne Gewähr für Vollständigkeit oder Richtigkeit. Es wird keine Haftung übernommen für Schäden durch die Verwendung von Informationen aus diesem Online-Angebot oder durch das Fehlen von Informationen. Dies gilt auch für Inhalte Dritter, die über dieses Angebot zugänglich sind.

Ein Dienst der *ETH-Bibliothek*
ETH Zürich, Rämistrasse 101, 8092 Zürich, Schweiz, www.library.ethz.ch

<http://www.e-periodica.ch>

Auf Frage 986. Kombin. Hobelmaschinen, 400—700 mm Hobelbreite, liefert Ernst A. Rueger, Holzbearbeitungsmaschinen, Basel 7.

Auf Frage 986. Neue und gebrauchte, gut erhaltene komb. Hobelmaschinen liefern A. Müller & Cie., Maschinenfabrik, Brugg.

Auf Frage 987. Die A.-G. Olma Landquartermaschinenfabrik in Olten liefert Riemenleitapparate mit Kugellagern.

Auf Frage 987. Die A.-G. Olma Landquartermaschinenfabrik Olten liefert Riemenleitapparate mit Kugellager.

Auf Frage 996. Bandsägen, kombin. mit Kehlmaschinen, 700 und 800 mm Rollendurchmesser, mit Kugellagerung, liefert A. Müller & Cie., Maschinenfabrik, Brugg.

Auf Frage 1011. Diverse gebrauchte, gut erhaltene Holzbearbeitungsmaschinen nebst Transmissionen haben abzugeben: A. Müller & Cie., Maschinenfabrik, Brugg.

Submissions- und Stellen-Anzeiger.

Chemins de fer fédéraux, 1er arrondissement. Construction d'un hangar avec magasin et bureau, à la gare de Renens (surface couverte 425 m²). Terrassements, maçonnerie, gypserie, peinture, charpente, couverture, ferblanterie, menuiserie et fermentes. Plans, etc. au bureau, N° 75 du bâtiment d'admin N° 1 à la Razuide, à Lausanne. Offres avec la mention „Offre pour le hangar de Renens“ à la Direction du 1er arrond., à Lausanne, pour le 9 janvier.

Schweizer. Bundesbahnen, Kreis IV. Rohbauarbeiten für den Anbau an das Dienstgebäude im Bahnhof Chur. Pläne zc. im Zimmer 208 des Verwaltungsgebäudes in St. Gallen und im Bureau des Bahnhofsvorstandes in Chur. Angebote mit Aufschrift „Anbau an das Dienstgebäude Chur“ bis 22. Januar an die Kreisdirektion IV in St. Gallen. Offerten für die Zentralheizungsanlage sind bis 11. Februar einzureichen.

Zürich. Kanton. Vaudirektion. Lieferung von gut geglähtem Flußeisendraht, in erster Linie Schweizer-Fabrikat,

No. 9, 1,3 mm No. 14, 2,0 mm No. 19, 3,5 mm

franko Andelfingen	100 kg	500 kg	500 kg
„ Kollbrunn	—	—	1500 kg

Eingaben mit der Aufschrift „Drahtlieferung“ bis 9. Januar an die kanton. Vaudirektion in Zürich.

Zürich. Geschäftshaus der Firma Rentsch & Cie. in Zürich. Boden- und Wandplatten, Linoleum-Unterlage, Steinholzboden. Formulare je von 2—4 Uhr ab 27. Dezember bei der Bauleitung, J. Geiger, Architekt, Zürich, Universitätsstrasse 69. Eingaben mit der Aufschrift „Offerten für das Geschäftshaus der Fa. Rentsch & Cie.“ bis 10. Januar an die Bauleitung.

Zürich. Gemeinde Rüdnacht. Zuleitung der Würzbrunnenquelle in die Haldenquellenleitung. Brunnstube, 1600 m Grabarbeiten, je 800 m Mannesmannröhren und Gussröhren 75 mm Lichtweite, Formstücke. Pläne zc. auf dem Gemeindebauamt. Offerten mit der Aufschrift „Zuleitung Würzbrunnenquelle“ bis 14. Januar an Gemeindepäsident Rindlimann.

Zürich. Stallneubau für D. & A. Hess, Landwirte, in Lann b. Rütli. Erd-, Maurer-, arm. Beton-, Zimmer-, Dachdecker-, Spengler- und Glaserarbeiten. Formulare sind am 5., 6. und 7. Januar beim Bauherren in Lann, „Guldistub“, durch die Bauleitung zu beziehen.

Zürich. Brunnengenossenschaft Goshau. Bau eines Reservoirs. Plan zc. beim Präsidenten, Bezirkstierarzt Weber. Eingabetermin 15. Januar.

Bern. Neubau kirchl. Gemeindehaus Thun-Strättligen. Gipser-, Maler-, Glaser-, Schreiner- und Schlosserarbeiten, Ofenlieferung, sanitäre und elektrische Installationen. Pläne zc. je von 9—12 Uhr bei der Bauleitung, J. Bippf Sohn, Architekt, Niesenstrasse 6, Thun. Offerten mit der Aufschrift „Neubau kirchliches Gemeindehaus Thun-Strättligen“ bis 10. Januar an die Bauleitung.

Bern. Wasserversorgung Madiswil. Ausführung der neuen Quellenfassungen mit Brunnstuben im Waldgebiet ob der Sohlen, zirka 300 m Zuleitung aus gußeis. Muffenröhren, Lichtweite 60 mm. Pläne zc. bei Rud. Lanz, Wirt in Madiswil. Eingaben mit der Aufschrift „Offerte für die Wasserversorgung“ bis 6. Januar an denselben.

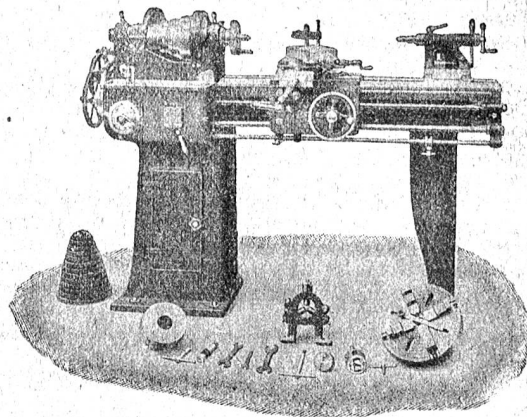
Bern. Wasserversorgung Wileroltigen. Hauptrohrnetz aus gußeisern. Muffenröhren aus Choindex 180—75 mm Lichtweite, 2570 m, 21 Heberflurhydranten zc., Reservoir in arm. Beton 300 m³ Inhalt, Grabarbeiten 2570 m, Zu- und Sandleitungen. Pläne zc. vom 4. Januar ab bei Gemeindepäsident Walmer. Offerten mit der Aufschrift „Wasserversorgung“ bis 15. Januar an denselben.

Bern. Schulhausumbau Wangerten. Maurer-, Zimmer-, Schreiner-, Dachdecker-, Maler-, Spengler- und Glaserarbeiten, Reparaturen. Schriftliche Angebote bis 10. Januar an Fritz Schüpbach, Präsident der Baukommission in Wangerten. Pläne zc. daselbst.

Werkzeug - Maschinen

aller Art

1906



W. Wolf, Ingenieur :: vorm. Wolf & Weiss :: Zürich
Lager und Bureau: Brandschenkestrasse 7.

Zug. Bürgergemeinde Oberägeri. Zimmerarbeiten für eine neue Armenscheune (Armenhof Breiten). Eingaben mit der Aufschrift „Zimmermannsarbeit der neuen Armenscheune“ bis 10. Januar an Bürgererrat Ed. Blattmann, Neukreuzbuche. Plan zc. daselbst.

Freiburg. Wasserversorgung Gempnach. Pumpenhaus mit Saugbassin in Stampfbeton, Reservoir in arm. Beton von 200 m³ Inhalt, Verteilungsnetz aus gußeisernen Muffenröhren 1530 m, 150—40 mm Lichtw., 13 Hydranten und 28 Schieberhähnen, Hausinstallationen, Grabarbeiten. Formulare zc. bei Fr. Mäder-Roh, Wirt in Gempnach. Eingaben mit der Aufschrift „Offerte für die Wasserversorgung“ bis 7. Jan. an denselben.

Solothurn. Gemeinde Dornach. Reservoir in Stampfbeton von 200 m³ Inhalt. Pläne zc. auf der Gemeindefanzlei. Offerten mit der Aufschrift „Reservoir Dornach“ bis 15. Jan., abends, an A. Muttenger, Präsident der Wasserkommission.

Solothurn. Gemeinde Nennigkofen. Erstellung einer Wasserversorgung nebst Hydrantenanlage. Kostenlose Projekte nebst Vorschlag bis 8. Januar an das Ammannamt.

Basel. Werthof-Verlegung Dreispitz, Basel. Wohnhaus am Brügglingerweg. Gipserarbeiten. Bauvorschriften im Hochbaubureau I, Münsterplatz 11. Offerten mit der Aufschrift „Gipserarbeiten, Wohnhaus Brügglingerweg“ bis 6. Januar, nachmittags 3 Uhr, an das Sekretariat des Baudepartements.

Schaffhausen. Kanton. Elektrizitätswerk. Schlosserarbeiten für die Zentrale Thagnen. Pläne zc. bei der Bauleitung, Arthur Moser, Architekt, Neuhausen. Preiseingaben mit der Aufschrift „Zentrale Thagnen“ bis 7. Januar an die Direktion des kant. Elektrizitätswerkes.

Aargau. Wasserversorgung Neuenthal bei Jull. Pumpwerk, Reservoir (160 event. 200 m³) in armiertem Beton oder Mauerwerk, zirka 1200 m Gussröhren-Hauptleitungen, zirka 10 Oberflurhydranten, Schieber zc., Sandzuleitungen und Hausinstallationen, 1400 m Quellszuleitung und Quellsfassung; Grabarbeiten. Pläne zc. ab 28. Dezember bei Gemeindevorstand Keller in Neuenthal. Offerten mit der Aufschrift „Wasserversorgungs-Offerte“ bis 10. Januar an denselben.

Aargau. Wasserversorgung Rothrist. II. Bauabs. Zirka 7123 m Gussröhrenleitung mit Formstücken, Schiebern und 59 Hydranten, zirka 50 Sandzuleitungen, Grabarbeit. Pläne zc. auf der Gemeindefanzlei. Offerten mit der Aufschrift „Wasserversorgung“ per eingeschriebenen Brief bis 9. Januar, abends 6 Uhr, an den Gemeinderat Rothrist.

Aargau. Wasserversorgung Degermoos-Lengnau. Quellsfassung und Brunnstube, zweikammeriges Reservoir von 150 m³ Inhalt in arm. Beton, zirka 1330 m Hauptleitung und Sandzuleitungen samt Formstücken, Schiebern und 7 Heberflurhydranten, Grabarbeit, Sandleitungen. Pläne zc. bei Frz. Jos. Kloter in Degermoos. Offerten mit Aufschrift „Wasserversorgung“ bis 9. Januar an den Obgenannten per eingeschriebenen Brief.

Aargau. Wasserverforgung Augst. Zirka 480 m Rohrleitungen und Grabarbeit. Pläne zc. bei Ad. Natterer, Gemeinderat. Eingaben mit Aufschrift „Wasserverforgung Augst“ bis 14. Januar an den Gemeinderat Kaiser-Augst.

Thurgau. Erd-, Maurer-, Zimmer-, Dachdecker-, Spengler- und Glaserarbeiten, Lieferung der T-Walzen und Kunststeine für den Neubau einer Scheune. Offerten bis 6. Januar an Aug. Stadler, Dünnershaus. Pläne zc. daselbst.

Vaud. Transformation du bâtiment Riponne N^o 1, à Lausanne. Menuiserie, fermettes, serrurerie, gypserie et peinture, appareillage et installations sanitaires. Conditions au Département des travaux publics, Service des bâtiments, Cité-Devant 10, Lausanne (de 10 h. à midi) Offres avec la mention „Soumission de travaux de ... pour transformation du bâtiment Riponne N^o 1, Lausanne“ au Département dit jusqu'au 12 janvier, à 11 h. du matin.

Valais. Commune de Salins. Construction d'une remise des pompes. Maçonnerie, charpente, couverture, ferblanterie, menuiserie et fermettes. Conditions chez L. Praz, architecte à Ston. Offres avec la mention „Soumission remise des pompes“ au président de la commune de Salins pour le 15 janvier.

Ca. 70 m³

Rundeschen

von 20—50 cm Durchmesser, 2 Jahre gelagert, werden **billig abgegeben**.

Offerten sub Chiffre R 5822 sind erbeten an die Exped.

Zu kaufen gesucht:

1-2 Waggons **Hobelriemen**, 30 mm, in nur 2 Breiten
 1-2 „ „ „ 26 mm, 10, 12, 14 cm
 1-2 „ „ „ 20 mm, 18-24 cm
 1-2 „ „ „ 18 mm, 10, 12, 14 cm
 4,50 u. 5 m lang, in nur I. u. II. Kl., trockene Ware.
 Aeusserste Preisangaben franko Bahn verladen unter
 Chiffre H 5834 an die Expedition.

Zu verkaufen
 ein Quantum

Eichen

I. Qualität.

Sich zu wenden an [63]

Jakob Buchmann
 Leerlii, Gossau (Zch.).

Lieferanten

solider, kupferner

Walchherde

werden um **Offerten** mit
 Preisangaben unt. Chiff.
 W 60 an die Expedi-
 tion erbeten.

Zu kaufen gesucht
 gebrauchte aber noch guterhaltene

Kehlmaschine.

Offerten mit Preisangabe unter
 Chiffre K 5904 an die Expedition.

Grosse, starke

Birkenbesen

sowie ganz schöne

Rechenstiele

liefert zu billigsten Preisen

J. B. Kaufmann

Gabelmacher [42]
 Haggenschwil (St. Gallen).

PATENT-BUREAU
 Wilh. Reinhard Zürich

Stampfenbachstrasse 73.

Zu verkaufen
2 Benzin-
motoren

stehende Bauart, von 6 u. 10 PS,
 wie neu.

Anfragen erbeten sub Chiffre
 B 5858 an die Expedition.

Lager in neuen Holzbearbeitungsmaschinen:

- 15 Bandsägen 700, 800, 900, 1050 mm Rollendurchmesser, neueste Konstruktion mit Kugellagerung.
- 15 Kreissägewagen in diversen Längen. „Patent-Differential“ K. D.
- 7 Kistenkreissägen in einfacher und doppelter Ausführung K. C. D.
- 6 Pendelkreissägen mit Kugellagerung K. Q.
- 3 Sägeblattanlagen „Perfekt“.
- 1 Ausschlagmaschine mit Ringschmierung für Pantoffelhölzer.
- 5 Brennholzkreissägen mit beweglichem Tisch.
- 1 amerikanische Bestossmaschine.
- 1 Kopiermaschine für Speichen und Hammerstiele.
- 5 Bandsägeblatt-Lötapparate.
- 1 Doppel Feil- und Schränkmaschine für Bandsägeblätter mit automatischer Abstimmung.
- 1 Bürstenholzbohrmaschine.
- 5 Aufspannböcke für Kreissägewagen, neueste Konstruktion.
- 15 Rollböcke (Knechte) aus Gusseisen.
- 5 komplette Schutzvorrichtungen für Kreissägewagen.
- 20 Bandsägeblattführungen.
- 2 automatische Messerschleifmaschinen, 600 und 900 mm.
- 2 automatische Sägeschärfmaschinen.
- 10 Kreissägewellen mit Ringschmierung und schwed. Radialkugellagern in diversen Grössen.
- 10 kleine Bandschleifmaschinen für Möbel- und Rahmentabrikation.
- 1 dreiseitige Hobelmaschine, 500 mm Hobelbreite.
- 2 Zapfenschneid- und Kehlmaschinen mit Kreissägewelle.
- 6 Vollgatter, 600, 700 und 800 mm.
- 1 Decouplersäge.
- 4 Universal-Abriecht-, Füge-, Kehl- und Dicktenhobelmaschinen, 500 und 600 mm Kugellagerung.
- 2 Dicktenhobelmaschinen, 600 und 700 mm.
- 8 Abriecht-, Füge- und Kehlmaschinen mit Tischen von 2 1/2 m Länge, 400, 500, 600 und 750 mm.
- 3 Kehlmaschinen.
- 1 starke Bandsäge mit Walzenapparat, 1200 mm.
- 1 Holzspaltmaschine.
- Kreissägeblätter, 500, 550, 600, 700, 800, 900, 1000 mm Ø.
- Transmissionswellen, Stehlager, Hängelager, Kupplungen, Stellringe, Riemenscheiben aus Guss, Stahlblech, Schmiedeseisen, Holz.

**Vorteilhafte, gebrauchte, renovierte
 Gelegenheitsmaschinen:**

- 1 Bandsäge, 700 mm kombiniert mit Kehlmaschine.
- 1 Blockbandsäge, 1200 mm.
- 1 schmiedeisernes Vollgatter, 600 mm.
- 1 Abriecht-, Füge- und Kehlmaschine mit Tischen von 2500 mm Länge, 750 mm.
- 1 Kehlmaschine, Tischdimensionen 700 x 700 mm.
- 2 Abriechtmaschinen, 400 und 450 mm.
- 1 Parkettkreissäge.
- 1 Schmirgelschleifmaschine auf Holzgestell.
- 1 Sandpapierschleifmaschine auf Holzgestell.
- 1 „ „ „ horizontal.
- 1 Dicktenhobelmaschine, 450 mm.
- 1 Stemm-Maschine.
- 1 Brennholzkreissäge.
- 1 Kistenkreissäge.

Maschinenfabrik Gerber & Co., Bern.

Sägewerks- und Holzbearbeitungsmaschinen.

Gegründet 1869

Telegrammadresse: Holligenfabrik. Telephon: Bollwerk 17.91.

Stallneubaute f. Hrn. O. & A. Hess, Landwirte,
 in Tann bei Rütli (Kanton Zürich).

Preis-Konkurrenz

für

Erd-, Maurer-, arm. Beton-, Zimmer-,
 Dachdecker-, Spengler- und Glaser-
 arbeiten.

Eingabeformulare sind am 5., 6. und 7. Januar 1922
 beim Bauherrn in Tann, „Guldstud“, durch die Bau-
 leitung zu beziehen. 5905