

Aus der Praxis - für die Praxis

Objektyp: **Group**

Zeitschrift: **Illustrierte schweizerische Handwerker-Zeitung : unabhängiges Geschäftsblatt der gesamten Meisterschaft aller Handwerke und Gewerbe**

Band (Jahr): **37 (1921)**

Heft 43

PDF erstellt am: **17.09.2024**

Nutzungsbedingungen

Die ETH-Bibliothek ist Anbieterin der digitalisierten Zeitschriften. Sie besitzt keine Urheberrechte an den Inhalten der Zeitschriften. Die Rechte liegen in der Regel bei den Herausgebern.

Die auf der Plattform e-periodica veröffentlichten Dokumente stehen für nicht-kommerzielle Zwecke in Lehre und Forschung sowie für die private Nutzung frei zur Verfügung. Einzelne Dateien oder Ausdrucke aus diesem Angebot können zusammen mit diesen Nutzungsbedingungen und den korrekten Herkunftsbezeichnungen weitergegeben werden.

Das Veröffentlichen von Bildern in Print- und Online-Publikationen ist nur mit vorheriger Genehmigung der Rechteinhaber erlaubt. Die systematische Speicherung von Teilen des elektronischen Angebots auf anderen Servern bedarf ebenfalls des schriftlichen Einverständnisses der Rechteinhaber.

Haftungsausschluss

Alle Angaben erfolgen ohne Gewähr für Vollständigkeit oder Richtigkeit. Es wird keine Haftung übernommen für Schäden durch die Verwendung von Informationen aus diesem Online-Angebot oder durch das Fehlen von Informationen. Dies gilt auch für Inhalte Dritter, die über dieses Angebot zugänglich sind.

Änderungen an unsern Produkten vor, womit sie absatzfähig bleiben. Es vergeht während des Jahres kaum ein Tag, ohne daß wir eine schriftliche oder mündliche Anfrage bekommen, auf Grund der Propaganda der Mustermesse. Deshalb werden wir trotz der Krisis unsere Anmeldung einfinden und zwei Stände belegen. Wir geben der Hoffnung Ausdruck, daß auch die Schweizer Mustermesse die Krisis übersteht wird; denn eigentlich ist es nie notwendiger für einen Geschäftsmann herauszutreten, als in Zeiten der schlechten Konjunktur.“

Ein Unternehmer der Textilbranche schreibt: „Wir haben uns am 31. Dezember 1921 zur Teilnahme an der Schweizer Mustermesse angemeldet, schon aus Gründen der Kontinuität. Unsere wirtschaftlichen Schwierigkeiten sind nur mit moralischen Qualitäten zu überwinden. Da eine Krisenstimmung suggestiv mächtiger und verheerender wirkt, als eine positive, muß durch eine moralische Kraft der Selbstbehauptung ein Damm dagegen aufgebaut werden. Es täte auch dem Publikum gegenüber eine moralische Propaganda not, die ihm den Rückgrat stärkt. Jetzt ist es so, daß auch die, welchen es gar nicht wesentlich schlecht geht, mit dem Kaufen zurückhalten, weil es Mode ist, in Krisenstimmung zu machen, wobei man durch die öffentliche Stimmung seine private Minderwertigkeit und Angstlichkeit maskieren kann. Wir machen also mit, schon aus Solidarität für alle Mutigen und Unternehmenden.“

Mustermessens in Leipzig. Keine Meldepflicht für ausländische Messbesucher. Auf Grund einer Verordnung des Sächsischen Ministeriums des Innern vom 24. Dezember sind die zur Leipziger Messe kommenden Ausländer von der ungewohnten und deshalb vielfach als lästig empfundenen Meldepflicht beim Polizeiamt künftig befreit.

Ausstellungswesen.

Gewerbeausstellungen im Kanton Bern. Nach der Umfrage des Verbandssekretariates des kantonal-bernerischen Gewerbeverbandes gedenken folgende Sektionen im laufenden Jahre gewerbliche Ausstellungen durchzuführen:

Thun, Gewerbeausstellung in den Sommerferien.
Oberdießbach, Gewerbeausstellung des Amtes Konolfingen, in ähnlichem Rahmen wie die Veranstaltung in Münsingen.
Bern, im August oder September eine größere Gewerbeausstellung für das Mittelland, unter dem Vorsitz von Regierungsrat Dr. Tschumi. Die speziellen Kommissionen sind bereits ernannt.
Langnau, entweder im Herbst 1922 oder dann im Jahr 1923.
Burgdorf, wahrscheinlich kantonale Gewerbeausstellung 1923 event. 1924.
Langenthal, im Monat September eine größere Gewerbeausstellung, teilweise in Verbindung mit der Industrie.
Laupen, lokale Gewerbeausstellung im kleinen Rahmen.

Verschiedenes.

† Schreinermeister Fridolin Ahermann-Dubach in Luzern starb am 10. Januar in seinem 82. Altersjahr.

† Graveur-Medailleur Franz Homberg-Schütz in Bern starb am 11. Januar im Alter von 70 Jahren.

† Modellschreiner Robert Frieß-Gehring in Schaffhausen starb am 13. Januar nach kurzer schwerer Krankheit im Alter von 47 Jahren.

† Schreinermeister Jean Böniger-Tschudi in Schwanden (Glarus) ist am 15. Januar nach kurzer Krankheit an einem Schlaganfall gestorben.

† Schmiedmeister Edwin Tschudi-Hauser in Möhlin (Aargau) starb am 15. Januar nach kurzer Krankheit im Alter von 30 Jahren.

† Raminfegermeister Johann Zeller-Keller in Diestal starb am 16. Januar im Alter von 67 Jahren.

† Schreinermeister Anton Zimmermann in Zürich 8 starb am 17. Januar in seinem 69. Altersjahr.

† Zimmermeister Josef Strüby-Hugentobler in Zürich starb am 17. Januar im Alter von 57 Jahren.

† Wagnermeister Ludwig Eduard Wermuth in Waldstatt (Appenzell A.-Rh.) starb am 17. Januar im 69. Altersjahre.

Als technischen Experten des Amtes für geistiges Eigentum wählte der Bundesrat Herrn Hans Stöcker von Büron (Luzern).

Sektion für Ein- und Ausfuhr. Das Volkswirtschaftsdepartement hat als stellvertretenden Chef der Sektion für Ein- und Ausfuhr gewählt Herrn Dr. Louis Forrer, den früheren Stellvertreter des Generalkommissärs der „Fero“, und als Experten für Preisfragen Ingenieur Ernst Muggli, den früheren Sektionschef der Abteilung für industrielle Kriegswirtschaft.

Preisabbau im Spenglergewerbe. Nachdem durch Urteil des Großen Schiedsgerichts im Schweizerischen Spenglergewerbe ab 15. Januar eine allgemeine Lohnreduktion von 12 Rp. per Stunde verfügt worden ist, hat auch der Spenglermeister-Verein der Stadt Bern beschlossen, im Interesse des allgemeinen Preisabbaues mit sofortiger Wirkung eine weitere Preisreduktion von 5–10% auf die Tarifpreise für neue Spenglerarbeiten und eine Reduktion von 20 Rp. auf die Stundenlöhne für Reparaturarbeiten eintreten zu lassen. Es ist zu wünschen, daß dieses rasche Vorgehen die Hausbesitzer und Private veranlaßt, durch vermehrte Aufträge der allgemeinen Arbeitslosigkeit, die auch im Spenglergewerbe groß ist, steuern zu helfen.

Über die neuen Kirchenfenster in Langenthal wird berichtet: Es haben für einen neuen reichen Fensterschmuck verschiedene Bürger von hier, die nötigen Mittel zur Verfügung gestellt, um die fünf Fenster des Chores mit Gemälden zu schmücken. Es wurde unter den Künstlern unseres Landes ein freier Wettbewerb veranstaltet. Fünf Künstler haben Entwürfe eingesandt. Sämtliche Entwürfe wurden durch die Jury prämiert. Zur Prämierung wurde die Summe von Fr. 3500 aufgewendet. Mit dem ersten Preise bedacht und zur Ausführung empfohlen wurde dem Kirchengemeinderat der Entwurf von Albin Schweri in Ramsen (Kanton Schaffhausen). Die kirchliche Behörde hat diesen Vorschlag akzeptiert, d. h. den genannten Künstler mit der Ausführung der Arbeit beauftragt. Im Laufe des eben begonnenen Jahres wird diese Arbeit ausgeführt und die Gemälde werden am Orte ihrer künftigen Bestimmung angebracht werden.

Aus der Praxis. — Für die Praxis.

Fragen.

NB. Verkauf-, Tausch- und Arbeitsgesuche werden unter diese Rubrik nicht aufgenommen; derartige Anzeigen gehören in den Inseratenteil des Blattes. — Den Fragen, welche „unter Chiffre“ erscheinen sollen, wolle man 50 Cts. in Marken (für Zufendung der Offerten) und wenn die Frage mit Adresse des Fragestellers erscheinen soll, 20 Cts. beilegen. Wenn keine Marken mitgeschickt werden, kann die Frage nicht aufgenommen werden.

1094. Wer liefert circa 200 m 4eckiges 50×2,0×1000 mm und circa 400 m 6eckiges verz. Drahtgeflecht 51×1,2×2000 mm? Offerten mit Lieferfrist und Preisangaben unter Chiffre 1094 an die Exped.

1095. Wer hätte ca. 1½ m³ buchene trockene Flecklinge, 90, 100 event. 105 mm Dicke abzugeben? Offerten mit Preis an Sfidor Wüest, Wagnier, Geuensee (Luzern).

1096. Wer liefert leihweise für einige Zeit Zementröhren-Modelle? Offerten an A. Haefliger, Holzhandlung, Langnau b. Reiden.

1097. Wer liefert neu oder gebraucht zirka 1500 m Gußröhren und Formstücke 100 und 75 mm, Blei und Stricke, zirka 20–30 m Stahlröhren 1", 28–30 mm Außendurchmesser, 1½ bis 2 mm Wandstärke, la Flugzeugröhren? Offerten unter Chiffre W 1097 an die Exped.

1098. Wer hätte einen Elektromotor, neu oder gebraucht, 10 PS, 240 Volt, 50 Perioden, abzugeben? Offerten an Erben S. Meiser, Baugeschäft, Seengen (Murgau).

1099. Wer hätte gebrauchte Bandsäge abzugeben? Offerten an Gottl. Urech, Stielwaren, Niedervallwil (Murgau).

1100. Wer liefert fertige Werkzeuge für die Metall- und Holzindustrie für Wiederverkauf? Offerten unter Chiffre 1100 an die Exped.

1101. Wer hätte gut erhaltene autog. Schweißanlage samt Schneid- und Schweißbrenner und Zubehör abzugeben? Offerten unter Chiffre 1101 an die Exped.

1102. Wer liefert Maschinen zur Fabrikation von Querspänen, mit Mischbohrer dazu? Offerten mit Preisangaben unter Chiffre 1102 an die Exped.

1103. Wer liefert saubere Holzleisten 2–3 cm breit, 10 bis 15 mm dick, event. einfach profiliert? Offerten unter Chiffre 1103 an die Exped.

1104. Wer hätte galvan. schmiedeiserne Röhren von 2", 1½", 1", ¾" und ½" abzugeben? Offerten unter Chiffre 1104 an die Exped.

1105. Wer liefert gebrauchten, gut erhaltenen oder neuen Stochschraubenstock, ca. 100 kg, Backenbreite ca. 200 mm? Offerten an Robert Helbling, Baggerei, Scherikon.

1106. Wie lassen sich Maschinenhobelspane zweckmäßig ausnützen? Offerten unter Chiffre 1106 an die Exped.

1107. Wer hätte 2 gut erhaltene Zementrohr-Formen für 10 cm Zementröhren abzugeben? Offerten unter Chiffre 1107 an die Exped.

1108. Wer liefert komplette Zimmerarbeiten (Konstruktionsholz für einfache Häuser und Bretter) nach Bern? Offerten mit Preisangabe per m³ fertig ausgerichtet an Holzkontor Wabern-Bern.

1109. Wer hätte abzugeben Zweiflügel-Türe für Werkstätte, und Fenster lichte Weite 90×160 cm, 1 1/2-Ballen 30 mm, 10 m lang. Offerten unter Chiffre 1109 an die Exped.

1110. Wer liefert neu oder gebraucht gut erhaltenen Stahl-Banzer-Dampferd für Waschküche? Offerten mit Preisangabe an G. Brunner, Maurergeschäft, Niedermeningen (Zürich).

1111. Wer hätte gebrauchten, leichten Amboß und Feldschmiede abzugeben? Offerten unter Chiffre 1111 an die Exped.

1112. Wer hätte ein Adreßbuch der Schweiz, Deutsche Ausgabe 1920/21 für Industrie, Handel und Gewerbe abzugeben? Offerten mit Preisangabe unter Chiffre 1112 an die Exped.

1113. Wer liefert Wechselfräser, Multus 2, für eine engl. Drehbank? Offerten mit Preisangabe unter Chiffre 1113 an die Exped.

1114. Wer liefert zirka 50 m³ Ia Qualität Bauholz, nach Holzliste zugeschnitten, franko Sissach? Preisofferten an G. Hüfchmied, Diegten.

1115. Wer hätte abzugeben gebrauchte oder neue Wendeltreppe. Höhe ca. 6,5 m, Durchmesser ca. 1,4 m? Preisofferten mit näheren Angaben unter Chiffre 1115 an die Exped.

1116. Wer liefert braunroten Fußbodenlack für tannene Böden und Korridorleum? Bemusterte Offerten mit Preisangaben an G. Stamm, Maurermeister, Hallau.

1117. Wer liefert horizontale Gattersäge für Bretter und Bauholz und Querschneiden? Offerten mit Preisangaben an Jos. Bucher, Dachdecker-Geschäft, Escholzmatt.

1118. Wer hat abzugeben neu oder wenig gebraucht 1 Horizontalgatter, nicht unter 1,20 m Durchlaß? Offerten mit näheren Angaben und Preis unter Chiffre 1118 an die Exped.

Antworten.

Auf Frage 1047. Maurerwerkzeug, Schaufeln und Pickel liefern Robert Nebi & Cie. A.-G., Zürich 1.

Auf Frage 1052. Asphaltkessel liefert die Aktiengesellschaft Kesselschmiede Richterzwil.

Auf Frage 1052. Asphaltkessel liefern Robert Nebi & Cie. A.-G., Zürich 1.

Auf Frage 1052. Asphaltkessel liefert J. Mayoral, Apparatbau, Zofinaen.

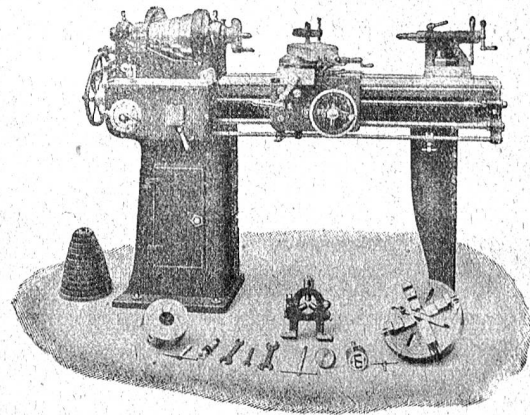
Auf Frage 1057. Laufkaten mit Flaschenzügen, 2 t Tragkraft, sowie Rechts- und Linksweichen, 60 cm Spur, liefert Ed. Iseli, Baumaschinen und Rollbahnen, Schöb (Luzern).

Auf Frage 1057. Laufkaten und Flaschenzüge für alle Tragkräften und Hubhöhen, sowie Weichen liefern Robert Nebi & Cie. A.-G., Zürich 1.

Werkzeug - Maschinen

aller Art

1906



W. Wolf, Ingenieur :: vorm. Wolf & Weiss :: Zürich
Lager und Bureau: Brandschenkestrasse 7.

Auf Frage 1059. Neue Langholzkreissägen liefert die Maschinenfabrik Kauschenbach A.-G., Schaffhausen.

Auf Frage 1070. Gebrauchte Rippwagen für 60 cm Spur liefert Ed. Iseli, Baumaschinen und Rollbahnen, Schöb (Luzern).

Auf Frage 1070. Neue und gebrauchte Seitenrippwagen, 600 mm Spur, haben abzugeben: Robert Nebi & Cie. A.-G., Zürich 1.

Auf Frage 1070. Die Rollmaterial und Baumaschinen A.-G. „Rubag“, Seidengasse 16, Zürich, hat gebrauchte und neue Rippwagen abzugeben.

Auf Frage 1070. Gut erhaltene Rippwagen von 600 mm Spurweite liefert Fritz Marti A.-G., Bern.

Auf Frage 1076. Eisenholz für Regellageln liefern Ad. Furrer & Cie., Hottlingerstrasse 8, Zürich.

Auf Frage 1078. Bandsägen mit 600–1000 mm Rollendurchmesser, Kugel- und Ringschmierlager, Fräsenblätter und Bandsägenblätter liefert die Maschinenfabrik Kauschenbach A.-G., Schaffhausen.

Auf Frage 1078. Bandsägen mit Kugellagerung, Bandsägeblätter und Fräsenblätter liefert Ernst A. Rueger, Holzbearbeitungsmaschinen, Basel 1.

Auf Frage 1078. Bandsägen, Fräsenblätter, Bandsägenblätter liefert S. Müller-Schneider, Maschinen und Werkzeuge, Frutigen.

Auf Frage 1078. Bandsägen liefern Fischer & Süssert, Maschinen und Werkzeuge für die Holzindustrie, Basel 1.

Auf Frage 1078. Bandsägen mit 60 cm Rollendurchmesser liefert U. Ammann, Maschinenfabrik A.-G., Langenthal.

Auf Frage 1078. Fräsenblätter und Bandsägenblätter liefert W. Roetz, Olten.

Auf Frage 1078. Die A.-G. Olma Landquartern Maschinenfabrik Olten liefert eiserne Bandsägen mit Kugellager.

Auf Frage 1078. Eiserne Bandsägen mit 50, 60 und 70 cm Rollen, Kugel- und Ringschmierlagern, sowie Fräsen- und Bandsägenblätter und flache Stiften 13/47 liefert Ed. Iseli, Schöb (Luzern).

Auf Frage 1080. Gebrauchte fahrbare Rohölmotore von 12 PS, 400 Touren, liefert U. Ammann A.-G., Maschinenfabrik, Langenthal.

Auf Frage 1080. Gut erhaltene wie auch neue Benzinmotoren von 12 PS haben abzugeben: Würgler, Kleiser & Mann, Albstrieden-Zürich.

Auf Frage 1087. Die A.-G. Olma Landquartern Maschinenfabrik Olten liefert komb. Abriecht-Dickhobelmaschinen.

Auf Frage 1087. Komb. Hobelmaschinen in jeder Breite liefert die „Rubag“ A.-G., Zürich 1, Seidengasse 16.

Auf Frage 1087. Einfache als auch kombinierte Abriecht- und Dickhobelmaschinen liefert die Firma Fischer & Süssert, Maschinen und Werkzeuge für die Holzindustrie, Basel 1.

Auf Frage 1087. Komb. Abriecht- und Dickhobelmaschinen, 450 und 600 mm Hobelbreite liefert die Maschinenfabrik Kauschenbach A.-G., Schaffhausen.

Auf Frage 1087. Komb. Hobelmaschine, 600 mm breit, liefert Rud. Brenner & Cie., Basel.

Auf Frage 1087. Die Maschinenfabrik vorm. Holzscheiter & Hegi, Manessestrasse 190, Zürich 3, liefert kombinierte Hobelmaschinen.

WILH. BAUMANN HÖRGEN



**Rolläden Rolljalousien
Jalousieläden Rollschutzwände**

Gegründet
1860

1139

- Auf Frage 1087. Komb. Hobelmaschinen hat abzugeben: S. Müller-Schneider, Maschinen und Werkzeuge, Frutigen.
- Auf Frage 1087. Komb. Hobelmaschine, 600 mm Hobelbreite, liefert Ernst A. Rueger, Basel 1.
- Auf Frage 1092. Langlochbohr- und Stemm-Maschinen liefert S. Müller-Schneider, Maschinen und Werkzeuge, Frutigen.
- Auf Frage 1092. Langlochbohr- und Stemm-Maschinen liefert Rud. Brenner & Cie., Basel.
- Auf Frage 1092. Langlochbohr- und Stemm-Maschine mit Vorgelege liefert Ernst A. Rueger, Basel 1.
- Auf Frage 1092. Die A.-G. Olma Landquar-Maschinenfabrik Olten baut Langlochbohrmaschinen mit Stemmapparat und eingebautem Vorgelege.
- Auf Frage 1092. Langlochbohr- und Stemm-Maschinen liefert die „Rubag“ A.-G., Zürich 1, Seidengasse 16.
- Auf Frage 1092. Langlochbohr- und Stemm-Maschinen liefern Fischer & Siffert, Basel 1. Verlangen Sie Offerte.

Submissions- und Stellen-Anzeiger.

Eidgenossenschaft. Glaser-, Schreiner-, Parkett-, Schlosser- und Malerarbeiten an einem Zollgebäude im Oberriet (St. Gallen). Pläne zc. auf dem Zollamt Oberriet. Am 30. Januar erteilt daselbst ein Beamter der Direktion der eidgen. Bauten nähere Auskunft. Offerten mit der Aufschrift „Angebot für Zollgebäude Oberriet“ bis 6. Februar an die Direktion der eidg. Bauten in Bern.

Chemins de fer fédéraux, 1^{er} arrondissement. Aménagement de locaux sanitaires dans l'ancienne remise aux voitures, à la gare de Genève-Cornavin. Terrassements, maçonnerie, charpente, menuiserie, serrurerie, gypserie et peinture, installations sanitaires. Plans, etc au bureau N° 74 du bâtiment d'admin. N° 1, à la Razude, à Lausanne, et au bureau de l'ingénieur de la voie, à la gare de Genève. Offres avec la mention „Locaux sanitaires à Genève“ à la Direction du 1^{er} arrond., à Lausanne, pour le 31 janvier.

Schweizer. Bundesbahnen, Kreis II. Erstellung eines Unterkunftslokales und Abortanbaues im Güterbahnhof Basel-St. Johann. Pläne zc. beim Bahningenieur IV, Zentralbahnstrasse 16, Basel. Angebote mit der Aufschrift „Unterkunftslokal St. Johann“ bis 2. Februar an die Kreisdirektion II in Basel.

Zürich. Gipser- und Glaserarbeiten, elektrische Aufzüge und Jalousie- und Rolladentlieferung für den Erweiterungsbau der Wackerlingstriftung Uetikon a. See. Eingabetermin 7. Februar. Näheres im kanton. Amtsblatt.

Zürich. Neu- und Umbau des Gasthofes z. „Löwen“, Glattfelden. Gipser-, Glaser-, Schreiner- und Parkettarbeiten, sanitäre Anlagen und Mobiliarlieferungen. Pläne zc. bei der Bauleitung daselbst. Offerten mit der Aufschrift „Für Löwen-Neu- und Umbau“ bis 27. Januar abends an die Bauleitung.

Bern. Lehrwerkstätten in Bern. Stelle des Abteilungs-vorstehers der Spenglerei. Erfordernisse: Gründliche praktische Ausbildung im Spenglerberuf mit weitgehender Erfahrung im Gesamtgebiete, Befähigung zur Erteilung des Fachzeichnerunterrichtes und zur Leitung der Abteilung, Verpflichtung zum Beitritt in die städtische Pensions- und Krankenkasse. Befoldung 7080—9780 Fr. Amtsantritt sobald wie möglich. Anmeldungen bis 6. Februar an die Direktion der Lehrwerkstätten in Bern. Auskunft daselbst.

Bern. Landwirtschaft. Winterschule in Langenthal. Neubau des Lehrgebäudes. Erd-, Maurer- u. Kanalarbeiter-, Eisenbeton-, Kunststein-, Zimmer-, Spengler- u. Dachdeckerarbeiten. Pläne zc. bei Architekt E. Witzberger in Burgdorf und im Bureau des Bauführers auf der Baustelle in Langenthal täg-

lich von 2—5 Uhr. Angebote mit Aufschrift „Langenthal, landw. Winterschule. Angebot für Bauarbeiten“ bis 3. Februar, abends 6 Uhr, an die Baudirektion des Kantons Bern in Bern.

Bern. Wasserversorgung Seitigen. Hauptrohrnetz: Gußeiserne Muffenröhren aus Choindex (75—150 mm Sw., Länge 9320 m), Formstücke: 46 Schieber und 52 Ueberflurhydranten, Reservoir 500 m³ aus armiertem Beton, Zementröhren (10—30 cm, 890 m), Grabarbeiten 9360 m, Zu- und Sandleitungen. Pläne zc. auf der Gemeindefschreiberei. Offerten unter Aufschrift „Wasserversorgung“ bis 27. Januar an Präsident Alfred Janthausen. (Notstandsarbeit.)

Bern. Wasserversorgung Rütli b. Büren. Quellenfassung, Brunnstufen, Reservoir 300 m³ aus Eisenbeton. Hauptrohrnetz: Gußeiserne Muffenröhren aus Choindex, (75—180 mm Sw., Länge 3590 m), Formstücke, 25 Schieber, 33 Ueberflurhydranten, Grabarbeiten 3600 m, Zu- und Sandleitungen. (Notstandsarbeit.) Offerten unter Aufschrift „Wasserversorgung“ bis 28. Januar an Gemeindefschreiber Stauffer. Pläne zc. daselbst.

Bern. Abbrennen eines Lagerschuppens (Holzkonstruktion) in Bern, Transport u. Wiederaufstellen in Bümpliz. Auskunft bei Architekt F. Liggentorfer, Weindensfeldstr. 7, Bern.

Bern. Neubau Verbandsmolkerei Thun. Abbruch-, Erd-, Maurer-, arm. Beton-, Granit-, Kunststein- u. Zimmerarbeiten. Pläne zc. vom 23.—28. Januar, je vorm. 9—11 Uhr, bei Architekt Mr. Lanzrein, Thun. Offerten mit Aufschrift „Eingabe für Verbandsmolkerei“ bis 3. Februar, mittags 12 Uhr an den Verband bern. Käserei- und Milchgenossenschaften in Bern, Laupenstrasse 7.

Bern. Erstellung von 6 neuen 2-plätzigigen Schultischen an der Oberschule Linden zu Oberlangenegg. Eingaben bis 30. Januar an den Sekretär der Schulkommission, G. Wittwer, Linden. Auskunft daselbst.

Luzern. Waisengemeinde von Weggis. Schenke-Anbau auf dem Armenhofe. Maurer-, Zimmer-, Schreiner-, Dachdecker- und Spenglerarbeiten. Eingaben mit der Aufschrift „Schenken-Anbau Armenhof in Weggis“ bis 15. Februar an die Gemeinderatskanzlei. Pläne zc. daselbst.

Luzern. Wasserversorgungs-Anlage Littau-Berg. Grabarbeiten 4050 m, Rohrleitung 4050 m, 120—70 mm Sw., Ueberflurhydranten zc., Reservoir 200 m³ Inhalt. Pläne zc. vom 23. Januar an bei Vinzenz Burri, Fluck, Littau. Offerten mit der Aufschrift „Wasserversorgung Littau-Berg“ bis 28. Januar an denselben.

Fribourg. Commune de Russy. Captation de sources d'eau. Conditions auprès du syndic, Pauchard. Délai le 28 janvier.

Basel. Zimmer- und Schreinerarbeiten für das Bureaugebäude des Gas- und Wasserwerks an der Binningerstrasse in Basel. Pläne zc. auf dem Bureau des Gas- und Wasserwerks, Binningerstrasse 8, 1. Stock, Zimmer 7. Offerten mit der Aufschrift „Bureaugebäude Binningerstrasse“ bis 31. Januar, mittags 12 Uhr, an das Sanitätsdepartement.

St. Gallen. Gemeinde Thal. Lieferung und Einrammen von 3—4 Anbindspfählen, 11 m lang, im Mittel 30 cm dick, aus Föhrenholz, mit eiserner Verklebung, in den Hasen Stand. Eingaben bis 31. Januar an das Gemeindeamt.

Aargau. Wasserversorgungsgenossenschaft Neudorf. Gemeinde Herkheim. Reservoirvergrößerung 50 m³, Grabarbeiten, 1340 m Gußrohrleitung (von Koll), 8 Oberflurhydranten. Pläne zc. bei A. Basler, Geometer, und beim Präsidenten der Wasserversorgungsgenossenschaft, Otto Wyb auf Neudorf. Eingaben mit Aufschrift „Wasserversorgung Neudorf“ bis 31. Januar an die Wasserversorgungsgenossenschaft Neudorf.

Thurgau. Lieferung der Doppelstehpulte, Flachstehpulte, Tische, Stühle zc. für den Neubau der Kantonalbankfiliale Frauenfeld. Pläne zc. täglich von 2—5 Uhr im Bureau des Bauführers (Baustelle). Offerten mit Aufschrift „Offerte für Neubau Kantonalbankfiliale Frauenfeld“ bis 31. Januar an die Verwaltung der Thurg. Kantonalbankfiliale in Frauenfeld.

Thurgau. Gemeinde Hüttlingen. Scheibenstand für 6 Zugseilen des Schützenvereins „Thurtal“. Erdbauarbeit mit teilweise Planie ca. 200 m³, Maurerarbeit mit ca. 50 m³ Betonmauerwerk und Eisenbeton, inkl. Erstellung einer Rollbahn für Materialtransport, Erstellung von ca. 400 m Freileitung mit elektr. Läutwerk und Telephon. Schriftl. Offerten bis 5. Februar an Gemeindevorsteher J. Hugentobler in Mettendorf. Pläne zc. daselbst.

Thurgau. Schulhaus-Neubau Wuppenau. Schreiner-, Schlosser-, Hafner-, Installations- (Sanitäres und Beleuchtung) und Malerarbeiten, Beschläglieferung, Bodenbelag in Holz (Parkett), Boden- und Wandbelag in Stein, Storenanlage. Pläne zc. bei der Bauleitung, Braucht & Schellenberg, Architekten, Weinselden. Eingaben mit der Aufschrift „Schulhaus Wuppenau“ bis 1. Februar an Hrn. Meyenberger, Schulpfleger, Wuppenau.