

Objektyp: **FrontMatter**

Zeitschrift: **Illustrierte schweizerische Handwerker-Zeitung : unabhängiges Geschäftsblatt der gesamten Meisterschaft aller Handwerke und Gewerbe**

Band (Jahr): **37 (1921)**

Heft 46

PDF erstellt am: **27.06.2024**

### **Nutzungsbedingungen**

Die ETH-Bibliothek ist Anbieterin der digitalisierten Zeitschriften. Sie besitzt keine Urheberrechte an den Inhalten der Zeitschriften. Die Rechte liegen in der Regel bei den Herausgebern.

Die auf der Plattform e-periodica veröffentlichten Dokumente stehen für nicht-kommerzielle Zwecke in Lehre und Forschung sowie für die private Nutzung frei zur Verfügung. Einzelne Dateien oder Ausdrucke aus diesem Angebot können zusammen mit diesen Nutzungsbedingungen und den korrekten Herkunftsbezeichnungen weitergegeben werden.

Das Veröffentlichen von Bildern in Print- und Online-Publikationen ist nur mit vorheriger Genehmigung der Rechteinhaber erlaubt. Die systematische Speicherung von Teilen des elektronischen Angebots auf anderen Servern bedarf ebenfalls des schriftlichen Einverständnisses der Rechteinhaber.

### **Haftungsausschluss**

Alle Angaben erfolgen ohne Gewähr für Vollständigkeit oder Richtigkeit. Es wird keine Haftung übernommen für Schäden durch die Verwendung von Informationen aus diesem Online-Angebot oder durch das Fehlen von Informationen. Dies gilt auch für Inhalte Dritter, die über dieses Angebot zugänglich sind.

# Handwerker-Zeitung

**Abonnementspreis:**

Per Quartal Fr. 3.—  
 „ Semester „ 6.—  
 „ Jahr „ 12.—

Bei Postbestellung je 20 Cts. mehr.

Redaktion, Druck, Verlag und Expedition:

**Senn-Holdinghausen Erben, Zürich 2**  
 Tel. Selnau 5084 — Alfred Escherstrasse 6, b. Bahnhof Enge  
 Postfach Zürich-Enge

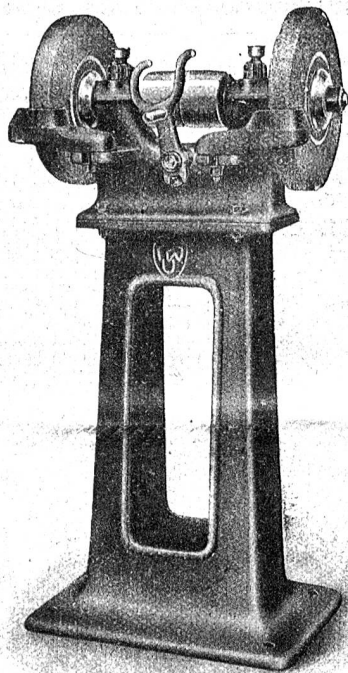
**Inserate 30 Cts.**

per einspaltige Colonelzeile.  
 Wiederholungen Rabatt.  
**Erscheint jeden Donnerstag.**

Telephon Selnau 5084.

**Annoncenregie: Fritz Schück & Sohn, Zürich** (Alfred Escherstrasse 6).

Postfach Zürich-Enge.



## Fritz Wunderli Werkzeugmaschinenfabrik Uster

Ausschliessliche Fabrikation von  
**Schleifmaschinen**  
 für allgemeine Zwecke

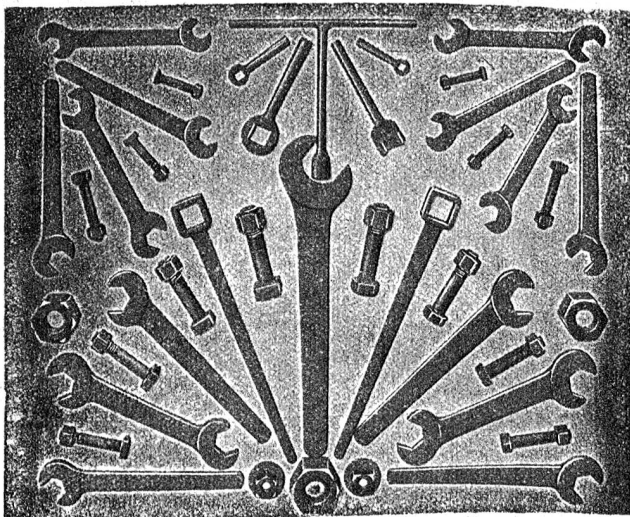
**Werkzeug-Schleifmaschinen**  
 aller Art

**Flächenschleifmaschinen**  
**Universalfräsmaschinen**

Erstklassige Ausführung    Moderne Konstruktionen  
**Serienfabrikation**

Grosses Lager in erstklassigen amerikanischen Carborundum- u. Aloxite-Schleifscheiben, Oelsteinen, Carborundumfeilen, Schleif- und Poliermaterialien aller Art. 3145

### Gesellschaft der L. von Rollschen Eisenwerke in Gerlafingen

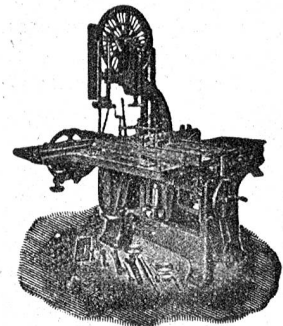


**Gesenschniede  
 und Presserei**

für Massenartikel wie  
**Schraubenschlüssel**  
**Lasthaken** 1938  
**Aufhängeringe**  
**Kurbelwellen**  
**Spannschlösser**  
**Rohrflanschen**  
**Schraubzwingen** etc.

**Schmiede-  
 Werkstätte**

für Maschinenstücke aller Art  
 aus Schwelisseisen oder  
**Fluss-Stahl**  
 zweckentspr. Qualitäten.



**Grosses Lager** in neuen u. gebrauchten, fachmännisch durchreparierten

**Holzbearbeitungsmaschinen**

Ausnahmspreise und günstige Zahlungsbedingungen. Fahrtvergütung bei Bestellung in der Fabrik. Spezial-Offerten u. fachmännische Ratschläge gratis.

Maschinenfabrik 5208a  
 vorm. Holzscheiter & Hegi,  
 Zürich 3, Manessestr. 190.

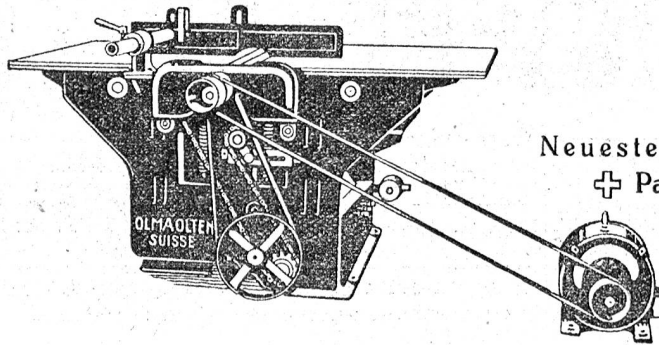


# A.-G. Olma Landquarfer Maschinenfabrik Olten

Verkaufsbureau Fischer & Söffert, Basel

3129 4

Einriemenantrieb  
Veränderlicher Friktionsvorschub



Neueste Konstruktion  
+ Pat. Nr. 85104

**Komb. Abricht-Dickenhobelmaschinen mit 460 bis 610 mm Hobelbreite.**

## Runde Messerwellen

Vierkantige Messerwellen werden in runde umgeändert, gleich welcher Grösse, für kombinierte und Abrichtmaschinen

## Kehlmaschinen

mit 3242

□ Kugellager □

Reparatur von Kehlmaschinen und Umänderung derselben mit Kugellager.

**L. Reisdorf**  
mechanische Werkstätte  
Altstetten (Zürich).  
Telephon Seinau 7980.

**Erfindungs-Patente**  
Marken-Muster-  
& Modell-Schutz im In- u. Ausland  
**H. KIRCHHOFFER** vormals  
Bourry-Séquin & Co. ZÜRICH  
1880  
Gegründet

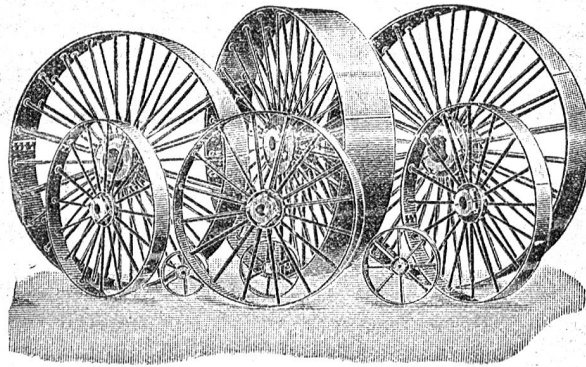
Löwenstrasse 51 214 4508a

## Hämmerle & Cie., Zofingen

liefern als Spezialität:

**Schmiedeeiserne Riemenscheiben**  
Jeder Dimension und für jede Kraftübertragung.  
**Stufenscheiben, konische und Tambouren,**  
zylindrische  
**Walzen** jeder Art in  
Schmiedeeisen.

5139



## Dampfanlagen, Cornwalkessel, Motoren

neu und gebraucht, stets auf Lager, bei  
**Emil Steiner, Maschinenhandlung,**  
Wiedikon-Zürich, Birnenstorferstr. 98

**CLICHES**  
  
189  
**GUST RAU ZÜRICH**  
Unt. Mühlesteg 6 Tel. Seinau 1908

**Transmissionsteile**  
  
wie Lager  
Kuppelringe  
Wellen  
Stellringe  
Riemen-  
Scheiben  
in Holz, Guss  
und Eisen.  
4733a  
**Treibriemen**  
**G. ZINK, ST. GALLEN**  
Geltenwilenstr. 4

Erste Referenzen!



Prompte Bedienung!

# Heinrich Brändli Asphalt-, Dachpappen- und Holzzementfabrik Horgen

liefert:

1516 2

**Asphalt-Isolierplatten,** einfach und kombiniert für Fundament-  
abdeckungen, Gewölbe und Brücken.  
**Trinidad-Goudron — Isolier-Asphalt**  
**Muffen-Asphalt — Asphaltlack**  
**Stemmstricke,** roh und geteert  
**Korkplatten — Isolierfilz**

Telegramme: Heinrich Brändli, Horgen.

Telephon Nr. 38.