

Submissions- und Stellen-Anzeiger

Objektyp: **Group**

Zeitschrift: **Illustrierte schweizerische Handwerker-Zeitung : unabhängiges Geschäftsblatt der gesamten Meisterschaft aller Handwerke und Gewerbe**

Band (Jahr): **37 (1921)**

Heft 49

PDF erstellt am: **17.09.2024**

Nutzungsbedingungen

Die ETH-Bibliothek ist Anbieterin der digitalisierten Zeitschriften. Sie besitzt keine Urheberrechte an den Inhalten der Zeitschriften. Die Rechte liegen in der Regel bei den Herausgebern.

Die auf der Plattform e-periodica veröffentlichten Dokumente stehen für nicht-kommerzielle Zwecke in Lehre und Forschung sowie für die private Nutzung frei zur Verfügung. Einzelne Dateien oder Ausdrucke aus diesem Angebot können zusammen mit diesen Nutzungsbedingungen und den korrekten Herkunftsbezeichnungen weitergegeben werden.

Das Veröffentlichen von Bildern in Print- und Online-Publikationen ist nur mit vorheriger Genehmigung der Rechteinhaber erlaubt. Die systematische Speicherung von Teilen des elektronischen Angebots auf anderen Servern bedarf ebenfalls des schriftlichen Einverständnisses der Rechteinhaber.

Haftungsausschluss

Alle Angaben erfolgen ohne Gewähr für Vollständigkeit oder Richtigkeit. Es wird keine Haftung übernommen für Schäden durch die Verwendung von Informationen aus diesem Online-Angebot oder durch das Fehlen von Informationen. Dies gilt auch für Inhalte Dritter, die über dieses Angebot zugänglich sind.

Ein Dienst der *ETH-Bibliothek*
ETH Zürich, Rämistrasse 101, 8092 Zürich, Schweiz, www.library.ethz.ch

<http://www.e-periodica.ch>

Auf Frage 50. Eine Holzdrehbank, 150 cm Drehlänge, hat abzugeben: Lachappelle, Holzwerkzeugfabrik A.-G., Kriens.

Auf Frage 50. Holzdrehbänke liefert S. Müller-Schneider, Maschinen und Werkzeuge, Frutigen.

Auf Frage 50. Neue Holzdrehbänke liefern Fischer & Söffert, Maschinen und Werkzeuge für die Holzindustrie, Basel 1.

Auf Frage 50. Die A.-G. Olma Landquarier Maschinenfabrik Olten liefert Holzdrehbänke in verschiedenen Größen.

Auf Frage 50. Wenden Sie sich an Rud. Brenner & Cie. in Basel.

Auf Frage 51. Radmaschinen, sowie Apparate zum Nabenbohren für Wagnereien liefern Bachmann-Böschardt & Cie., Zürich 6.

Auf Frage 51. Apparate zur Herstellung von Wagenrädern liefert die „Rubag“ A.-G., Zürich 1, Seidengasse 16.

Auf Frage 51. Die A.-G. Olma Landquarier Maschinenfabrik Olten liefert Apparate zur Herstellung von Wagenrädern.

Auf Frage 51. Apparate zur Herstellung von Wagenrädern und komplette Radmaschinen liefern Fischer & Söffert, Maschinen und Werkzeuge für die Holzindustrie, Basel 1.

Auf Frage 51. Apparate zur Herstellung von Wagenrädern liefern Rud. Brenner & Cie., Basel.

Auf Frage 53. Bauholzfräsen liefert S. Müller-Schneider, Maschinen und Werkzeuge, Frutigen.

Auf Frage 53. Die Maschinenfabrik vormals Holzschleiter & Hegi, Manessestrasse 190, Zürich 3, kann sofort gut erhaltene Bauholzfräsen abgeben.

Auf Frage 53. Bauholzfräsen liefern Fischer & Söffert, Maschinen und Werkzeuge für die Holzindustrie, Basel 1.

Auf Frage 53. Die A.-G. Olma Landquarier Maschinenfabrik Olten liefert Bauholzfräsen mit Kugellager-Wagenrollen.

Auf Frage 53. Bauholzfräsen haben abzugeben Rud. Brenner & Cie., Basel.

Auf Frage 55b. Rehl-Zapfenschlitzmaschine, ferner Bandsägen und Feil- und Schränkmaschinen liefern Im-Hof & Cie., Basel, Gerbergasse 44.

Auf Frage 55b. Rehl- und Zapfenschlitzmaschinen, Bandsägen, sowie Feil- und Schränkmaschinen liefert die „Rubag“ A.-G., Zürich 1, Seidengasse 16.

Auf Frage 55b. Die Firma Fischer & Söffert, Maschinen und Werkzeuge für die Holzindustrie, Basel 1, liefert Bandsägen-Rehl- und Zapfenschlitzmaschinen, Feil- und Schränkmaschinen.

Auf Frage 55b. Die A.-G. Olma Landquarier Maschinenfabrik Olten liefert Rehl- und Zapfenschneidmaschine und Bandsäge-Feil- und Schränkmaschinen.

Auf Frage 55b. Rehl- und Zapfenschlitzmaschinen, Bandsägen und Feil- und Schränkmaschinen liefern Rud. Brenner & Cie., Basel.

Auf Frage 55b. Die Maschinenfabrik vorm. Holzschleiter & Hegi, Manessestrasse 190, Zürich 3, liefert Rehl- und Zapfenschlitzmaschinen und Bandsäge-Feil- und Schränkmaschinen.

Auf Frage 55b. Eine automatische Präzisions-Bandsäge-feilmaschine mit automatischer Abstellvorrichtung, sowie 1 Schränkapparat hat abzugeben: Lachappelle, Holzwerkzeugfabrik A.-G., Kriens.

Auf Frage 56. Bandsägen und Kreissägen mit Kugellagerung liefert S. Müller-Schneider, Maschinen und Werkzeuge, Frutigen.

Auf Frage 56. Stabile leichtere Bandsägen 650–700 mm, sowie Kreissägen mit Kugellager liefert J. Lüthi, Worb/Bern.

Auf Frage 56. Bandsägen, leichtere Konstruktion mit Kugellagern in 3 Größen, sowie Kreissägen mit fahrbarem Tisch und Kugellagern liefert Fr. A. Bodmer, mech. Werkstätte, Rapperswil (St. Gallen).

Auf Frage 56. Sie beziehen Bandsägen von der Maschinenfabrik vorm. Holzschleiter & Hegi, Manessestrasse 190, Zürich 3.

Auf Frage 56. Gewünschte Bandsägen und Kreissägen haben sofort abzugeben: Rud. Brenner & Cie., Basel.

Auf Frage 56. Die A.-G. Olma Landquarier Maschinenfabrik Olten liefert Präzisions-Bandsägen mit Kugellager und Kreissägen mit verstellbarem Tisch.

Auf Frage 56. Band- und Kreissägen mit Kugellager liefern Fischer & Söffert, Maschinen und Werkzeuge für die Holzindustrie, Basel 1.

Auf Frage 56. Bandsägen mit Kugellagern liefern Im-Hof & Cie., Basel.

Auf Frage 56. Bandsägen 700 mm, mit Kugellagerung und Hebelgewichtspannung, liefert die „Rubag“ A.-G., Zürich 1, Seidengasse 16.

Auf Frage 57. Die fraglichen Maschinen liefert H. Graf-Buchler, Zürich-Enge, Splügenstrasse 12.

Auf Frage 57. Die gewünschten Maschinen, Drehbank, Spiralbohrerschleifmaschine, Shapingmaschine, Poliermaschine, Schleifsteintrug, elektr. Handbohrmaschine, sowie diverses Schlosserwerkzeug, Stanz- und Scheren finden Sie bei Im-Hof & Cie., Basel.

Auf Frage 57. Shapingmaschinen, Schmirgelschleifmaschinen, Elektro-Handbohrmaschinen, Scher- und Stanzmaschinen, sowie Parallel-Schraubstöcke, Feilen etc. liefert ab Lager die „Rubag“ A.-G., Zürich 1, Seidengasse 16.

Auf Frage 57. Gewünschte Schleifsteine, sowie Werkzeuge und Werkzeugmaschinen liefern Bachmann-Böschardt & Cie., Zürich 6.

Auf Frage 57. Gefuchte Maschinen, Werkzeuge und Einrichtungen erhalten Sie von Gebrüder Linde A.-G., Zürich.

Auf Frage 57. Wenden Sie sich an Rud. Brenner & Cie. in Basel.

Auf Frage 63. Kupferne und eiserne Wasserschiffe für Kochherde, verzinkt, liefert J. Mayoral, Apparatenbau, Zofingen.

Submissions- und Stellen-Anzeiger.

Confederazione svizzera. Riattazione della casa doganale a Ligornetto (Ticino). Lavori da terrazziere, muratore, carpentiere, tagliapietra, lattoniere, copritetto, falegname, vetraio e gessatore e pittore. Disegni, ecc. presso l'Ispektorato delle Costruzioni federali in Lugano, via Baroffio 4. Offerte con dicitura „Offerta per casa doganale Ligornetto“ alla Direzione delle Costruzioni federali in Berna, entro il 13 marzo.

Schweizer. Bundesbahnen, Generaldirektion. Arbeiten für das Maschinenhaus des Kraftwerkes Barberine in Châtelard: Schlosserarbeiten (Geländer und Gitter, Wendeltreppe, eiserne Türen, Ventilationsklappe, Abdeckungen und Tragkonstruktionen), Glaserarbeiten (äußere Fenster), Schreinerarbeiten (innere und äußere Türen, Magazinsächer usw.), sanitäre Installationen (Kalt- und Warmwasseranlage samt Lieferung und Montage der Apparate, sowie eines elektrischen Heizwasserspeichers). Pläne etc. im Hochbau-Bureau der Generaldirektion in Bern, Dienstgebäude Brückfeld, Mittelstrasse 43, Zimmer 17, und im Bau-Bureau des Kraftwerkes Barberine in Châtelard. Abgabe der Plankopien der Schlosser-, Glaser- und Schreinerarbeiten zum Selbstkostenpreis, derjenigen für die sanitären Installationen gegen Hinterlegung von 10 Fr. Angebote mit Aufschrift „...Arbeiten für das Kraftwerk Barberine“ bis 25. März an die Generaldirektion in Bern.

Schweiz. Bundesbahnen, Kreis II. Bauarbeiten für die Wartehallen der neuen Haltestelle Allmendingen auf der Strecke Bern–Thun. Pläne etc. im Bureau des Bahningenieurs I in Bern. Angebote mit der Aufschrift „Haltestelle Allmendingen“ bis 20. März an die Kreisdirektion II in Basel.

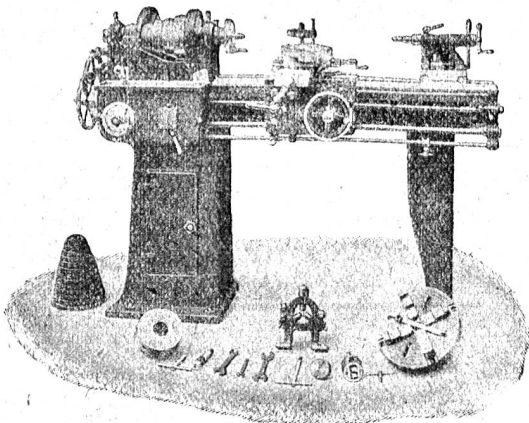
Zürich. Stadt. Feuerchau Winterthur. Stelle des zweiten Feuerchauer und Gerüstkontrolleurs auf 1. April. Erfordernisse: Gründliche Kenntnisse und Erfahrung im Bau- und Betrieb von Feueranlagen, im Gerüstbau für Hoch- und Tiefbau. Gewandtheit im Rapportwesen, körperliche Rüstigkeit. Besoldung nach Klasse VII des Besoldungsstatuts Fr. 5000–7100. Pensionberechtigung. Bewerber haben ihre selbstgeschriebene Anmeldung, die über die bisherige Tätigkeit und Referenzen Aufschluß gibt, unter Beilage von Zeugniskopien bis 15. März an das Polizeiamt einzusenden. Persönliche Vorstellung nur auf spezielles Verlangen.

Zürich. Renovation der Kirche Schöfflißdorf. Maurer-, Dachdecker-, Zimmer-, Spengler- und Malerarbeiten.

Werkzeug - Maschinen

aller Art

1906



W. Wolf, Ingenieur :: vorm. Wolf & Weiss :: Zürich
Lager und Bureau: Brandschenkestrasse 7.

Eingaben unter Aufschrift „Kirchenrenovation Schöfflisdorf“ bis 15. März an Präsident G. Märki-Kläusli. Pläne zc. daselbst.

Zürich. Gemeinde Kilchberg b. Z. Bau der Mönchhoffstraße (Länge 430 m, Breite inkl. Trottoir 7 m) mit Gas-, Wasser- und Kanalisationsleitungen und Korrektion bezw. Neuanlage der zugehör. Fußwege. Notstandsarbeit. Pläne zc. auf dem Gemeindeingenieur-Bureau von 8—11 Uhr. Offerten mit Aufschrift „Mönchhoffstraße“ bis 15. März an Bauvorstand A. Strelin, Kilchberg.

Bern. Erd-, Maurer-, Zimmer-, Dachdecker- und Spenglerarbeiten zum neuen Schützenhaus der Feldschützen-gesellschaft Herzogenbuchsee. Pläne zc. bei Fr. Nyser, Prä-sident der Feldschützengesellschaft. Eingaben mit der Aufschrift „Schützenhaus“ bis 15. März an denselben.

Bern. Gemeinde Melchnau. Wasser-versorgungsan-lage. Liefern und Verlegen von 7590 m gußeisernen Muffen-röhren 150—40 mm Zw., 42 Hydranten zc., Reservoir in arm. Beton 400 m³ Inhalt, Hauszuleitungen und Installa-tionen inkl. Materiallieferung, zirka 7500 m Grabarbeiten. Pläne zc. auf der Gemeinbeschreiber. Eingaben mit der Aufschrift „Offerte für die Wasser-versorgung“ bis 20. März an dieselbe.

Luzern. Gemeinde Hohevain. Maurer-, Zimmer-, Dachdecker- und Spenglerarbeiten für einen Scheune-Neu-bau in Unterwilau. Pläne zc. auf der Gemeinderatskanzlei. Offerten bis 15. März an dieselbe.

Nidwalden. Aufbau auf das Postgebäude Wolfen-schießen. Maurer-, Zimmer-, Schreiner-, Glaser-, Speng-ler-, Dachdecker-, Installations- und Malerarbeiten. For-mulare bei Architekt Kaiser, Oberdorf b. Stans. Offerten bis 15. März an H. von Matt, Wolfenschießen.

Zug. Kirchgemeinde Nisch. Wasserleitungen zu den Pfundgebänden. Leitungsgraben ca. 460 m, Reservoir ca. 3 m³ aus Zementrohr oder Beton, Liefern und Legen von gal-vanisierten Röhren (740 m, 1 1/4, 1 und 3/4"), Installation der Armaturen zc. Bedingungen zc. im „Waldheim“. Eingaben unter Aufschrift „Wasserleitung Nisch“ bis 13. März abends 6 Uhr an den Präsidenten der Kirchenverwaltung.

Solothurn. Zementröhrenlieferungen, sowie Maurer-, Plästerungs-, Schloffer- und Malerarbeiten zc. in den Bau-freien I, II und III. Vorschriften zc. bei den Kreisbauadjunkten in Solothurn, Olten und Dornach. Offerten mit Aufschrift „Bau-eingabe 1922“ bis 18. März an den Kantonsingenieur in Solo-thurn.

Solothurn. Stadtbauamt Solothurn. Sebung der schwimmenden Frauen-Badanstalt (32x12 m). Dieselbe soll samt dem Oberbau derart über Wasser gehoben werden (ca. 1.50 m), daß sämtliche Eisentonstruktionen revidiert und eventuell ersetzt werden können. Pläne zc. der Badanstalt auf dem Stadtbauamt. Offerten mit der Aufschrift „Frauen-Badanstalt Solothurn“ bis 20. März an das Stadtbauamt.

Solothurn. Landwirtschaftliche Genossenschaft Solo-thurn und Umgebung. Lagerhaus in Solothurn. Maurer-, Eisenbeton-, Kunststein-, Zimmer-, Spengler- und Dach-deckerarbeiten. Pläne zc. beim bauführenden Architekten, W. Nam, Weissensteinstraße 204, Solothurn. Offerten mit der Auf-schrift „Neubau Lagerhaus“ bis 13. März an die Bauherrschaft.

Solothurn. Neue Schießanlage in Subingen. Erd-, Maurer-, Zement-, Zimmer-, Dachdecker- und Schloffer-arbeiten, elektr. Signaleinrichtung. Pläne zc. bei der Bau-leitung, Eugen Studer, Architekt, Solothurn. Eingaben mit der Aufschrift „Schießanlage Subingen“ bis 16. März an die Bau-leitung.

St. Gallen. Erweiterung der Wasser-versorgung Ober-uzwil Grabarbeiten und zirka 1900 m Muffenröhrenleitung. Eingaben schriftlich bis 12. März, abends 6 Uhr, an Präsident J. Steger. Pläne zc. daselbst.

Aargau. Neue Schweinestallung für die Milchver-wertungsgenossenschaft Sins. Erd-, Maurer-, Kunststein-, Zimmer-, Decker-, Spengler-, Schloffer-, Glaser- u. Maler-arbeiten. Pläne zc. vom 6. März an beim Präsidenten der Ge-nossenschaft, W. Köppli, z. „Löwen“, Sins. Offerten bis 12. März an denselben.

Thurgau. Neubau einer Scheune der Gutsverwal-tung Münstertingen. Zimmer- und Spenglerarbeiten. Zeich-nungen zc. auf dem Architekturbureau L. Scherrer, Schützenstraße 8, Kreuzlingen. Offerten bis 15. März an die Gutsverwaltung Münstertingen.

Ticino. Impianto sanitario nell'ala nuova del Palazzo governativo. Capitolato, ecc. presso l'ufficio del Capotecnico la sezione (ritirata dietro pagamento di fr. 4). Offerte al Con-siglio di Stato, Bellinzona, entro le ore 11 del 11 marzo. De-posito fr. 500.

Ticino. Lavori per l'acquedotto agricolo in Medoscio-Cugnasco. Escavazione di terra, bacini di presa, serbatoio e abbeveratoi, 1276 m di tubi in ferro galvanizzato. Condi-zioni presso la Delegazione consortile (presidente: Scolari, Reazzino). Termine il 15 marzo.

Vaud. Commune de Noville. Transformation des rac-cords pour hydrants, bornes et tuyaux avec modèle symé-trique, et fourniture de 40 m de tuyaux en chanvre. Offres au syndic pour le 15 mars à 10 h.

Vaud. Installation d'eau en pression dans le village de Rossens. Fouilles et appareillage, réservoir et station de pompage en ciment armé. Indications sur place le 9 mars à 15 1/2 heures. Rendez-vous au collège. Offres avec la men-tion „Soumission pour installation d'eau“ au syndic pour le 14 mars à 15 1/2 heures.

Kreissäge-Lagerungen

mit Unterplatte aus einem Stück, 33, 35 und 40 mm Welle sortiert, mit Ringschmierung, Lager mit Weissmetall ausgegossen, schwere Ausführung, Preis mit Ia. Blatt, 60 cm und 4 Laufrollen mit Support Fr. 82.—. 1120 Nur so lange Vorrat.

Gebr. Roesch, Triengen (Luzern).

Welche Möbel- od. Holzwarenfabrik kauft

roh zuge-schnittenes **Eichenholz** in trockener Ware, ast-, riss-schnittenes und splintfrei, in Stärken von 15—80 mm, nach Wunsch zugeschnitten, übernimmt auch andere Holzarten. — Offerten unter Angabe des Quantums und Dimensionen unter Chiffre H 5174 an die Expedition.

Soeben erschienen:

Schweizer Baukalender 1922

Schweizer Ingenieurkalender 1922

Preis einzeln Fr. 10.—

Beide Kalender zusammen Fr. 17.—

Bestellungen erbittet: 535

Fritz Schück, Merkurstr. 56, Zürich

Telephon Hottingen 2773

Eichen-Parkett

II. Qualität, auch ausländische Provenienz, ca. 600 m², event. in Teilposten,

zu kaufen gesucht

Offerten unter Chiffre

B 1059 an die

Expedition.

Zu verkaufen

eine ältere, guterhaltene

Franc.-Turbine

mittl. Leistung ca. 9 PS
 „ Wasserm. „ 75 Sek./L.
 „ Gefälle „ 12 m
 „ Drehzahl „ 500 pro Min.
 mit Saugrohr von zirka 4 m Länge. Anfragen unter Chiffre B 1042 an die Expedition.

1 Membranpumpe

18,000 l, sowie

1 Saug- und Druckpumpe

etwa 10,000 l Stundenleistung, mit je 5 m Gummispiral-saugschläuchen, sind sehr

billig zu verkaufen.

Offerten erbeten unter Chiffre M 1112 an die Expedition.