

Aus der Praxis - für die Praxis

Objektyp: **Group**

Zeitschrift: **Illustrierte schweizerische Handwerker-Zeitung : unabhängiges Geschäftsblatt der gesamten Meisterschaft aller Handwerke und Gewerbe**

Band (Jahr): **37 (1921)**

Heft 52

PDF erstellt am: **16.07.2024**

Nutzungsbedingungen

Die ETH-Bibliothek ist Anbieterin der digitalisierten Zeitschriften. Sie besitzt keine Urheberrechte an den Inhalten der Zeitschriften. Die Rechte liegen in der Regel bei den Herausgebern.

Die auf der Plattform e-periodica veröffentlichten Dokumente stehen für nicht-kommerzielle Zwecke in Lehre und Forschung sowie für die private Nutzung frei zur Verfügung. Einzelne Dateien oder Ausdrucke aus diesem Angebot können zusammen mit diesen Nutzungsbedingungen und den korrekten Herkunftsbezeichnungen weitergegeben werden.

Das Veröffentlichen von Bildern in Print- und Online-Publikationen ist nur mit vorheriger Genehmigung der Rechteinhaber erlaubt. Die systematische Speicherung von Teilen des elektronischen Angebots auf anderen Servern bedarf ebenfalls des schriftlichen Einverständnisses der Rechteinhaber.

Haftungsausschluss

Alle Angaben erfolgen ohne Gewähr für Vollständigkeit oder Richtigkeit. Es wird keine Haftung übernommen für Schäden durch die Verwendung von Informationen aus diesem Online-Angebot oder durch das Fehlen von Informationen. Dies gilt auch für Inhalte Dritter, die über dieses Angebot zugänglich sind.

Flüssigkeit für Glas. (Mitteilung aus der „Technischen Rundschau“.) Eine Lösung von 50 gr saurem Kaliumfluorid in 200 gr Wasser wird mit 50 gr rauchender Salzsäure und 28 gr schwefelsaurem Kalium versetzt. Die Flüssigkeit wird mit einem Haarpinsel oder einer Klefede aufgetragen. Bei der Darstellung von Buchstaben werden diese nach erfolgter Abzug mit einem leuchtenden Farbstoffe, Engelrot, Ruß oder dergleichen eingerieben.

Zum Auskitten von Gußstücken stellt man einen sehr empfehlenswerten Kitt aus 8 Teilen Wachs, 24 Teilen feingeseihten Gußeisenspänen, 1 Teil Talg und 2 Teilen Fichtenharz her. Das Wachs wird bei gelindem Feuer geschmolzen und in die Schmelze werden allmählich die Gußeisenspäne unter fortwährendem Rühren zugefegt. Danach werden der Talg und das Fichtenharz zugefügt und das Ganze wird eine halbe Stunde gekocht. Mit dem erkalteten Kitt füllt man nunmehr die gereinigten Löcher und Poren des Gußeisens aus. Darauf wird die Verkittung mit einem glühenden Flacheisen wiederholt überfahren, wobei der Kitt in die kleinsten Löcher und Poren dringt und nach dem Erkalten fast die Farbe und die Härte des Gußeisens annimmt.

Literatur.

„Der Schweizer Kamerad.“ Auf 1. April geht die Redaktion der illustrierten Halbmonatsschrift „Der Schweizer Kamerad“ an das Zentralsekretariat Pro Juventute in Zürich über, das Lehrer Otto Binder, bisher in Wald (St. Zürich) mit der Schriftleitung betraut hat. Die bekannten graphischen Werkstätten von Gebr. Frey in Zürich übernehmen den Verlag, den Druck und Versand der Zeitschrift.

In einer Zeit, wo die Schundliteratur so massenhaft auch an die Jugend sich heranwagt, ist es doppelt nötig, ihr nicht nur für genügend leibliche Nahrung, sondern auch für Lesestoff zu sorgen, der sie fesselt und fördert. Jährlich verlassen über 40,000 Schüler unsere Volksschulen. Der größte Teil der Knaben und Mädchen zwischen 13 und 18 Jahren, an die sich der Kamerad wendet, wird noch von keiner Jugendzeitschrift erreicht. Wir möchten daher alle Eltern auf die treffliche Gelegenheit aufmerksam machen, der Jugend einen solchen „guten Kameraden“ zu verschaffen. Er erscheint alle 14 Tage, vorläufig 20 Seiten stark und kostet im Jahr nur 6 Fr.

Bei eventuellen Doppelsendungen oder unrichtigen Adressen bitten wir zu reklamieren, um unnötige Kosten zu sparen. Die Expedition.

Aus der Praxis. — Für die Praxis.

Fragen.

NB. Verkaufs-, Tausch- und Arbeitsgesuche werden unter diese Rubrik nicht aufgenommen; derartige Anzeigen gehören in den Inseratenteil des Blattes. — Den Fragen, welche „unter Chiffre“ erscheinen sollen, wolle man 50 Cts. in Marken (für Zusendung der Offerten) und wenn die Frage mit Adresse des Fragestellers erscheinen soll, 20 Cts. beilegen. Wenn keine Marken mitgeschickt werden, kann die Frage nicht aufgenommen werden.

145. Wer hat 10—15 C/M Eisenträger und in welchen Längen abzugeben? Offerten mit Preis an G. Hess, Sihlstrasse Nr. 16, Zürich.

146. Wer hat gebrauchte, gut erhaltene Verputz-Gerüstträger abzugeben? Offerten mit Beschreibung und Preisen an J. Lenz & Söhne, Baugeschäft, Neuklingen.

147. Wer liefert neu oder wenig gebrauchte kleinere komplette Vernicklungs-Anlagen? Offerten mit Preisangaben an Ernst Rudin, Dstringen (Aargau).

148. Wer hat ca. 50—60 m gebrauchtes, gut erhaltenes Rollgleise, 60 cm Spur, abzugeben? Offerten an Emil Bäumlin, Kästli (Aargau).

149. Wer liefert tannene Stäbe, 30×30 mm und 32×32 mm, 250 cm lang in alt- und buchsfreier Ware? Offerten an H. Wiltlich-Herrmann, Holzwarenfabrikation, Dürrenroth (Bern).

150. Wer liefert gut erhaltene Akkumulatorenplatten, Größe 17×35 cm (positiv)? Offerten an Paul Brühwiler, Sägerei zur Schloßmühle, Frauenfeld.

151. Wer hat gebrauchte Eisenplatten 220×120×10 und 220×120×4 mm oder Stücke die sich ungefähr in diese Maße teilen? Offerten an Lütch & Zimmermann, Klingnau (Aargau).

152. Wer hätte gebrauchte Drahtseile, 8—12 mm stark in Längen von 50—100 m abzugeben? Offerten unter Chiffre 152 an die Exped.

153. Wer liefert Kistenfräsmaschine, event. auch gebraucht, in bestem Zustande, und eine Rehlmaschine zur Anfertigung von Stäben? Offerten unter Chiffre 153 an die Exped.

154. Wer hätte gebrauchte, guterhaltene Dampfmaschine, Sulzer oder Escher Wsh, ohne Kesselanlage, für 150×200 PS abzugeben? Detaillierte Offerte mit Preis unter Chiffre 154 an die Exped.

156a. Bei einer Rehlmaschine mit kurzem Antrieb vom Vorgelege aus wird sowohl Leder- als auch Walariemen sehr oft zerrissen. Wie kann dieser Uebelstand behoben werden? Die Maschine muß rechts und links laufen? b. Wer liefert Maschinen zum Biegen von Davoserschlitzenläufe? Wer könnte einfache Installation übernehmen? c. Wie können 1000 m³ Raum am besten beheizt werden. Als Brennmaterial kommt Sägeabgang allein in Frage. Zeitweilig muß auch Dampf für technische Verwendung erzeugt werden können? d. Wer liefert Pläne für abmontierbaren Holzschuppen, 15 m lang, 6 m tief? Offerten unter Chiffre 156 an die Exped.

156. Wer liefert Apparate oder Maschinen zum Einklemmen von Treppentritten? Offerten an C. Ripser, Baugeschäft, Wassen i. G.

157. Wer liefert Lannen-Schleifstaub oder feines Sägemehl? Offerten an Wiene A.-G., Wintikon (Zugern).

158. Wer hätte abzugeben neues oder gebrauchtes Wellblech für ein Vordach? Offerten mit Preisangaben an Alfred Furrer, Wagnerei, Schongau (Zugern).

159. Wer hätte gebrauchtes oder neues □-Eisen 75×40, sowie Flacheisenabfälle 50×10 abzugeben? Offerten an Eichstätte Arbon.

160. Wer besorgt das Emaillieren von Zifferblättern oder gibt Adressen an? Offerten an Jb. Strübi, Mech., Oberuzwil.

161. Wer liefert abgesperrte Füllungen in Eichenholz zu Möbelarmen in 6—8 mm Dicke? Offerten mit Preisangaben unter Chiffre 161 an die Exped.

162. Wo könnte ich ein Lehrmittel für einen Lehrlingen, der sich als Maurer-Polier ausbilden möchte, erhalten? Offerten unter Chiffre F 162 an die Exped.

163. Wer liefert 1 Drehstrom-Motor mit 50 Perioden, 250 Volt, 4—6 HP, neu oder gebraucht, mit oder ohne Zubehörde? Offerten an Fr. Ripser, Schreiner, Längengrund, Trub (Bern).

164. Wer liefert einfache Fashahnen in Zweischnen- oder Axienholz, sowie runden Wascherd mit starkem Kupferkessel und Wasserschiff? Offerten an D. Wiesner, Drechsler, Birnensdorf b. Zürich.

165. Wer hat gebrauchten, leichten, gut erhaltenen Staubabsaugungs-Ventilator, zusammengebaut mit Drehstrom-Motor, abzugeben? Offerten mit Preisangaben unter Chiffre 165 an die Exped.

166. Wer liefert gebrauchte, gut erhaltene, transportable Bauholzsäge? Offerten mit Preisangabe unter Chiffre 166 an die Exped.

167. Wer könnte ein Lehrbuch für die Kistenfabrikation an die Hand geben mit spezieller Begleitung zur einfachen und praktischen Preisberechnung für die Erstellung von Kisten? Offerten unter Chiffre 167 an die Exped.

168. Wer liefert Bandsägeblätter 30 mm mit 14 mm Zahnabstand, sowie eine Holzschleifmaschine, gut erhalten oder neu? Offerten mit Preisangabe an Walter Holliger, mech. Schreinerei, Boniswil.

169. Wer hat für 3—4 Monate 3—400 m Rollbahngleise auf Stahlrollen, sowie 5 Stahlmuldenkipper und 40 m leichte Rohre von 30—40 cm Durchmesser oder entsprechende Holzkanäle mietweise abzugeben? Offerten an Ernst Knopfl, Baugeschäft in St. Margrethen.

170. Wer liefert ca. 1000 hölzerne Kochlöffel (Kellen) mit gedrehtem Stiel? Offerten unter Chiffre 170 an die Exped.

171. Wer hätte 1 Rammbär mit Führungsarmen, Gewicht 500—600 kg, abzugeben? Offerten unter Chiffre 171 an die Exped.

172. Wer liefert saubere Pitchpine-Riftriemenböden 23/24 mm, Baubeschläge aller Art, Schrauben, Stiften, Glas, Kitt, Schreiner- und Zimmermanns-Werkzeuge? Offerten unter Chiffre 172 an die Exped.

173. Wer hätte abzugeben gebrauchte Rollbahngelise, 60 bis 70 cm Spur, Weichen, Drehscheiben und Rollwagen für Holz, event. nur Rad für Rollwagen? Offerten mit Preisangaben an X. Nauer, Baugeschäft, Schindellegi.

174. Wer hätte abzugeben eine gebrauchte, gut erhaltene Hobelbank? Offerten mit Preisangabe an Joh. Eicher, Handlung, Walde b. Micken (St. Gallen).

175. Wer liefert schwebische Kugellager mit Hängesupport 3 Stück, Bohrung 50 mm, Ausladung ca. 400 mm; 4 Stück dito, Bohrung 40 mm, Ausladung ca. 300 mm; ferner 1 Supportfix, neu oder gut erhalten, für 230 mm Spindelhöhe? Offerten mit Preisangabe und Beschreibung an Joh. Loosli, Sägerei, Wyssachen (Bern).

176. Wer hätte 50–100 Stück geeichte, eiserne Holzringe mit 50 cm Durchmesser abzugeben? Offerten an Gebr. Eberhard, Sägerei, Diesfurt (St. Gallen).

177. Wer hätte abzugeben gebrauchte, gut erhaltene, leichtere Bauholzfräse? Offerten mit Preisangabe unter Chiffre H 177 an die Exped.

178. Wer hätte abzugeben gebrauchten, gut erhaltenen Sägegatter mit Einsatz und wer liefert Eisenteile für solche Gatter? Offerten, wenn möglich mit Abbildung, an J. Bucher, mech. Werkstätte, Mettmenstetten.



Asphalt- und Cementarbeiten aller Art

Trottoirs, Keller- und Brauerei-Böden, Terrassen, Korridore
Remisen, Magazine, Durchfahrten etc.

Asphaltierung von Kegelbahnen

Stallböden	Plättli-Böden	2247b
Asphalt-Parkett	Asphalt-Blei-Isolierplatten	zu Isolierungen.
Dachpapp-Dächer	Holzplästerungen	
Holzement-Dächer		

Mehrjährige Garantie für alle Arbeiten.

KOCH & CIE, vormals E. Baumberger & Koch
Asphalt- und Zementgeschäft, BASEL.

Antworten.

Auf Frage 108. Angefragte Wasserradrosetten, Welle und Lager liefert die Maschinenfabrik U. Ammann u. S., Langenthal.

Auf Frage 125. Baubefehle engros aller Art liefert Arnold Karli & Cie., Zürich, Limmatstrasse 117.

Auf Frage 127. Gerüstträger liefert Joseph Wormser, Zürich, Gartenhofstrasse 32.

Auf Frage 127. Verputz-Gerüstträger liefert die „Rubag“, Rollmaterial und Baumaschinen u. S., Seidengasse 16, Zürich.

Auf Frage 127. Verputzgerüstträger liefert Robert Mebi & Cie., u. S., Zürich 1.

Auf Frage 134. Kirchenheizungen erstellt J. B. Zech, Apparatebau, Luzern.

Auf Frage 135. Gebrauchte Bohrmaschinen für mechanischen Antrieb haben Gebrüder Linde u. S. in Zürich abzugeben.

Auf Frage 135. Elektrische Tischbohrmaschinen liefert Ernst A. Rueger, Basel 1.

Auf Frage 135. Elektrische Tischbohrmaschinen liefern Jm-Hof & Cie., Basel.

Auf Frage 137. Einfache und Trennbandsägen liefert die Maschinenfabrik vormals Holzschetter & Degi, Manessestrasse 190, Zürich 3.

Auf Frage 137. Bandsägen von 600 bis 1200 mm Rollendurchmesser, sowie Trennbandsägen liefert A. Müller & Cie., Maschinenfabrik in Brugg.

Auf Frage 137. Die u. S. Olma Landquarter Maschinenfabrik Olten liefert Trenn-Bandsägen.

Auf Frage 137. Trennbandsägen mit autom. Einzug liefert Ernst A. Rueger, Basel, Freiestrasse/Rüdeneggasse 1.

Auf Frage 137. Bandsägen liefert die Maschinenfabrik U. Ammann u. S. in Langenthal.

Auf Frage 137. Bandsägen liefern Jm-Hof & Cie., Basel.

Auf Frage 138. Vollgatter liefert Ernst A. Rueger, Basel 1.

Auf Frage 138. Vollgatter, 600 mm Durchgang, liefert Jean Sigg, Hofackerstrasse 11, Zürich 7.

Auf Frage 138. Vollgatter mit Kugellagerung bauen A. Müller & Cie., Maschinenfabrik, Brugg.

Auf Frage 142. Die u. S. Olma Landquarter Maschinenfabrik Olten liefert Bandsägen mit Kugellager.

Auf Frage 143. Bandsägen 600, 700, 800 mm Rollendurchmesser liefern A. Müller & Cie., Maschinenfabrik, Brugg.

Auf Frage 143. Bandsägen mit Kugellagern liefern Jm-Hof & Cie., Basel.

Auf Frage 143. Gewünschte Bandsägen liefert die Maschinenfabrik U. Ammann u. S. in Langenthal.

Auf Frage 143. Bandsägen liefert Ernst A. Rueger, Basel 1.

Submissions- und Stellen-Anzeiger.

Eidgenossenschaft. Bureaugebäude für die eidg. Waffenfabrik in Bern. Erd-, Maurer-, Kanalisations-, Eisenbeton-, Zimmer-, Spengler- und Dachdeckerarbeiten. Pläne etc. im Bundeshaus Westbau, Zimmer 182. Offerten mit Aufschrift „Angebot für Bureaugebäude Waffenfabrik“ bis 8. April an die Direktion der eidg. Bauten in Bern.

Confédération suisse. Travaux de découverte, recouverture et pose d'un lambrissage sur les manèges 1 et 2 de la place d'armes de Bière. Plans, etc. à l'inspection des constructions fédérales, à Lausanne, avenue Dapples 20. Offres avec la mention „Soumission pour manège, à Bière“ à la Direction des constructions fédérales, à Berne, pour le 30 mars.

Zürich. Baugenossenschaft Wiedikon. Vier Mehrfamilienhäuser an der Goldbrunnen- und an der Saumstrasse. Maler-, Schlosser-, Schreiner- u. Tapezierarbeiten und Tapetenlieferung, elektr. Installation und Sonnerieanlage, sanitäre Installation, Jalousieladenlieferung, Ofenlieferung, Holzboden- und Plattenbelag, Beschläglieferung. Pläne etc. je von 9–12 u. 2–4 Uhr im Bureau der Bauleitung, Leuenberger & Gimini, Urantstr. 22, Zürich 1. Offerten bis 3. April, abends 6 Uhr, an den Präsidenten der Baugenossenschaft Wiedikon, Emil Schulthess, Jng., Bremgartenstr. 76, Zürich 3.

Zürich. Angestelltenhaus beim Kantonsspital Winterthur. Gipser-, Glaser-, Schreiner-, Maler- und Parkettarbeiten, elektr. Beleuchtung und sanitäre Anlagen. Unterlagen auf dem kant. Hochbauamt, Kaspar-Escherhaus. Eingabetermin 3. April.

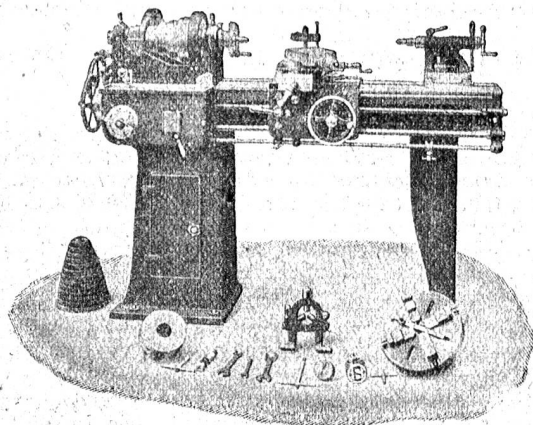
Zürich. Konsumverein Winterthur. Innere Einrichtung des Magazin-Gebäudes auf dem Schöntal-Areal. Schreinerarbeiten (Bestelle, Tische, Schränke, Pulte, Stühle, Einwandungen usw.). Pläne etc. im Architekturbureau Freitschi & Zangerl, Münggasse Nr. 1, Winterthur. Offerten unter Aufschrift „Konsumverein Winterthur, Magazingebäude“ bis 30. März abends 6 Uhr an die Baukommission des Konsumvereins.

Zürich. Neu- und Umbau des Gasthofes z. „Löwen“ in Glattfelden. Malerarbeiten. Formulare bei der Bauleitung daselbst. Offerten mit der Aufschrift „Malerarbeiten für Löwen-umbau“ bis 31. März an die Bauleitung.

Zürich. Wasserversorgung Limberg, Gem. Rüdnacht. Erweiterung des Leitungsnetzes nach Tobelmühle und Schwalzgrube. 1300 m Gussrohrleitung Kal. 125–75 mm, 7 Hydranten etc., Wassersäulenmaschine mit Schacht, Zuleitungen zu den Gebäuden. Pläne etc. auf dem Gemeinde-

Werkzeug - Maschinen

aller Art 1906



W. Wolf, Ingenieur :: vorm. Wolf & Weiss :: Zürich
Lager und Bureau: Brandschenkestrasse 7.