

Objektyp: **Advertising**

Zeitschrift: **Illustrierte schweizerische Handwerker-Zeitung : unabhängiges Geschäftsblatt der gesamten Meisterschaft aller Handwerke und Gewerbe**

Band (Jahr): **37 (1921)**

Heft 52

PDF erstellt am: **14.08.2024**

Nutzungsbedingungen

Die ETH-Bibliothek ist Anbieterin der digitalisierten Zeitschriften. Sie besitzt keine Urheberrechte an den Inhalten der Zeitschriften. Die Rechte liegen in der Regel bei den Herausgebern.

Die auf der Plattform e-periodica veröffentlichten Dokumente stehen für nicht-kommerzielle Zwecke in Lehre und Forschung sowie für die private Nutzung frei zur Verfügung. Einzelne Dateien oder Ausdrucke aus diesem Angebot können zusammen mit diesen Nutzungsbedingungen und den korrekten Herkunftsbezeichnungen weitergegeben werden.

Das Veröffentlichen von Bildern in Print- und Online-Publikationen ist nur mit vorheriger Genehmigung der Rechteinhaber erlaubt. Die systematische Speicherung von Teilen des elektronischen Angebots auf anderen Servern bedarf ebenfalls des schriftlichen Einverständnisses der Rechteinhaber.

Haftungsausschluss

Alle Angaben erfolgen ohne Gewähr für Vollständigkeit oder Richtigkeit. Es wird keine Haftung übernommen für Schäden durch die Verwendung von Informationen aus diesem Online-Angebot oder durch das Fehlen von Informationen. Dies gilt auch für Inhalte Dritter, die über dieses Angebot zugänglich sind.

Zu verkaufen.
Komplette, mechanische
Schreinerei

bestehend aus Schreinerei-Gebäude mit Maschinensaal, Werkstätten, Magazin-, Lager- und Büroräumen, grossen Lager-schuppen, mit einer Nutzfläche von 1300 m² samt 43 Aren Um-gelände, wovon ein Teil als Bau-plätze dienend, wäre per sofort oder auf passenden Zeitpunkt zu verkaufen.

Das Objekt liegt an sehr guter Lage nahe der Bahstation zwi-schen 4 grösseren Städten und eignet sich auch für Baugeschäft oder jeden andern Betrieb.

Event. würden die Maschinen, inkl. Elektromotoren von 10 und 20 PS separat abgegeben.

Gelt. Anfragen wolle man rich-ten unter Chiffre H 1479 an die Expedition.

Zu verkaufen.

Zwei gebrauchte, stark gebaute

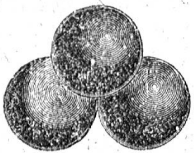
Brückenwagen

von 3000 und 4000 kg Tragkraft. Preise billig. 1391
Ebendasselbst sind 10 gut er-haltene

Fuhrgeschirre

abzugeben.
Nähere Auskunft erteilen

D. Lehmann & Sohn
Hufschmiede u. Wagenbauwerk-stätte, **Worb** (Bern).



Jetzt **10%** Preisnachlaß
auf
Kegelnugeln. 1458

Ed. Liebherr, Ermatingen.

Wegen Nichtgebrauch
sofort billig abzugeben
eine bereits neue

**Sandpapier-
schleifmaschine**

300 mm Bandbreite, Kugellage-rung, mit Exhaustor für Staub-absaugung, Fabrikat Holzschel-ter & Hegl; event. würde auch ge-tauscht gegen eine **Hobelma-schine.**

Offerten beliebe man sub Chiff. S 1497 an die Exped. zu richten.

PATENT-BUREAU
Wilh. Reinhard, Zürich

Stampfenbachstrasse 78. 20

**Neu- u. Umbau des Gasthofes zum Löwen
in Glattfelden (Zch.).**

Die Maler - Arbeiten

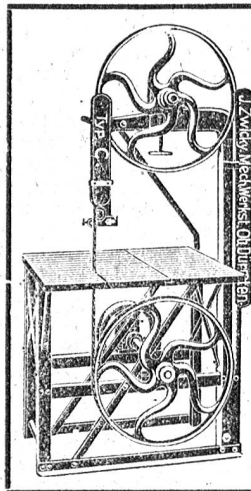
werden hiemit zur freien Konkurrenz ausgeschrieben.

Eingabeformulare können bezogen werden bei der Bauleitung daselbst.

Offerten mit Aufschrift „Malerarbeiten für Löwen-umbau“ sind bis 31. März 1922 der Bauleitung ein-zureichen. 1470

Glattfelden, den 23. März 1922.

Bau- und Verwaltungskommission.



Preisabbau.

**Solide und billigste
Bandsägen**

mit Kugellager, 600 u. 800 mm Rollen, besonders geeignet für Handwerker.

**Brennholzfräsen
Langholzfräsen**

mit Wagen und Geleise bis 15 m.

Schleifsteine

E. Zwicky-Forster,
Mechan. Werkstätte, [1472
Ober-Dürnten (Zürich).

Zu verkaufen

Wegen Umänderung in der Zentrale billig abzugeben

1 Hochdruckpelton - Turbine

(E. W. & Co) 25 PS, 1000 Touren für 10—15 Atm., mit autom.-hydraul. Nadelregulierung, samt Tachometer.

1 Drehstromgenerator mitangebaut. Erregerma-schine (M. F. O.) 350/200 Volt, 50 Per., 1000 Touren samt Magnet-regulator mit Zusatzwiderstand.

Beide Maschinen, die direkt gekuppelt werden können, sind in tadellosem gebrauchstertigem Zustand, passend für Kraft- und Licht-versorgung. 1513 **Telephon Nr. 21.2**

Gebr. Egger, Elektrizitätswerk, Filzbach (Glarus)

Schweizer Baukalender 1922
Schweizer Ingenieurkalender 1922

Preis einzeln Fr. 10.—
Beide Kalender zusammen Fr. 17.—

Bestellungen erbittet: 535

Fritz Schück, Merkurstr. 56, Zürich
Telephon Hottingen 2773

**1 schwere
Bohrmaschine**

für Hand- und Kraftbetrieb, so gut wie neu, bis 40 mm bohrend Fr. 110.—, und 1547

1 Lochstanze

für Kraftbetrieb mit Schwungrad, bis 10 mm maximal. Fr. 150.—; **ca. 3000 Stück**

Rechenzähne

für kleine Handrechen, à 3 Rp. per Stück.

Jos. Wolfisberg
Sarnen, Telef. 119.

Zu verkaufen

eine noch gut erhaltene, komb.

Hobelmaschine

50 cm, System Klessling, im Be-triebe zu sehen bei 1339

Eduard Müller
Mech. Glaseri und Schreineri
Altstetten-Zürich.

Zu verkaufen

ein 1 PS

**Gleichstrom-
Motor**

115 V Spannung (mit Widerstand), zum billigsten Tagespreis.

Zu erfragen bei 1449

**Heinrich Lanker, Handlung
Ganterschwil (Toggenburg).**

Zu verkaufen:

3 Waggons

Klotzbretter

I/II Qualität. 15—45 mm,

1—2 Waggons

Kantbretter

konisch, 24, 30 und 36 mm,

Bauholz

nach Liste. 25—30 m³, gesunde, trockene Ware und wird preis-würdig abgegeben.

Anfragen unter Chiffre K 1271 an die Expedition.

Zu kaufen gesucht

ca. 40 m guterhaltene

Gußröhren

mit Muffen oder Flanschen, 110 bis 150 mm Lichtweite, eventuell neue Röhren.

Offerten an 1546

FRITZ BRINER
Mühlenbau
Büttikon (Aargau).

Holz-Schleif-Maschinen

500 Schleifbrette, für kleine Schreinerereien, fabriziert preiswürdig

L. Reisdorf, mech. Werkstätte
Altstetten-Zürich. [4594
Telephon Selnau 7980.



Zu verkaufen

2 Wagen prima dürre

Föhren-Klotzbretter

2 Wagen dürre

Eichenbretter

1 Wagen

Tannen-Rundholz

1920/21 bei 1306

Reinh. Wächter
Villigen (Aargau).



Zu verkaufen

einige Waggons

Klotzbretter

18—45 mm Dicke, I—III. Kl., zu äusserst vorteilhaft. Preis. [1246

Albert Fäh
Neu St. Johann



Erlen-Rundholz

zirka 100 m³, in schönen grossen Stämmen

zu verkaufen.

Gefl. Offerten sub Chiff. R 1262 an die Expedition.

Zu verkaufen

ca. 130 m³ sehr schöne, ganz saubere

Eichenschnittwaren

in den Dimensionen von 30—90 mm. Zum grössten Teil ganz trockene Ware. Werden gesamthält oder auch in kleineren Posten preiswert abgegeben.

Adolf Steinemann, Sägerei u. Holzhandlung
Bibern-Thayngen (Schaffhausen) 1437

25 Waggons

Parallel-Bretter

ganz trockene Ware, 13, 24, 26 und 30 mm,
billig zu verkaufen.
Offerten sub Chiffre B 1257 an die Expedition.

Preiswert zu verkaufen

einen Posten von 130/150 m³ schönes

polnisches Eichenholz

in den Dimensionen von 25/80 mm.

Expressofferten erbeten sub Chiffre K 1217 an die Exped.

Einem Wunsche der Kreispost-direktion Folge gebend, bitten wir

alle Korrespondenzen

an uns

Postfach Enge

zu adressieren.

Fritz Schück & Sohn

Annoncenregie der Fachblätter
von Senn-Holdinghausen Erben
ZÜRICH II
Alfred-Escherstr. 6 (beim Bahnhof Enge)
Postfach Enge.

Zu verkaufen

2 Wagen ganz trockene

Klotzbretter

24 und 30 mm, I und II. Klasse, rotannene, meist feinjähig.

Offerten unter Chiffre H 1369 an die Expedition.

Zu verkaufen

wegen Nichtgebrauch
ganz neue

Bandläge

(80 mm), zu annehmbarem Preise.

Hans Schönmann, Sägerei
Niederbipp (Bern) 1436

Zu verkaufen

2 Eichenstämme

2,16 m³, 0,66 m³,

1 Buchenstamm

0,75 m³, 1344

8 Eschenstämme

mit 2,19 m³, bei

Johann Schnetzer
Niederstetten b. Schwarzen-
bach (St. Gallen).

Zu verkaufen

einige Wagen

Gipsplatten

16×24 mm, und

Dachlatten

24×48 mm;

ferner 10 Wagen 18 mm

Tannenbretter

für Kisten oder Verschalung passend. Bei sofortiger Abnahme äusserst billig abzugeben.

Gefl. Offerten sub Chiff. A 1364 an die Expedition.



Tausch für Säger.

Motor

N. S. U. 1258

4 PS, tadelloser Läufer. Würde an Schreinerholz vertauscht.

Schreinererei Zingg
Zollikofen (Bern).



Zu verkaufen

33 Stück

Fichtenstämme

ca. 70 m³ Inhalt, sowie 1—2 Wagg.

Sag-Buchen.

Offerten sub Chiffre F S 1303 an die Expedition.

Zu verkaufen

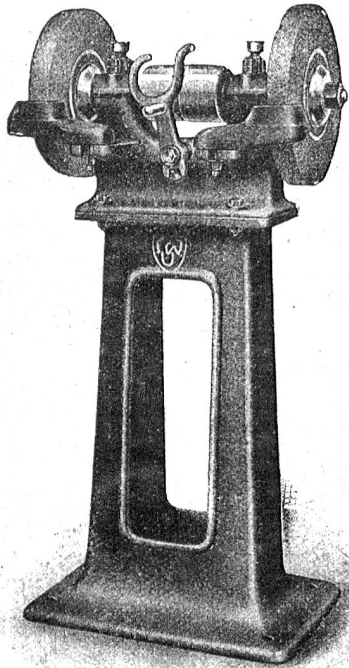
12 m³

Eschenholz

(Rundholz)

Mittelstamm 0,23 m³, frk. Station Augst. Offerten sind zu richten an

Wilhelm Ruder, Sägerei
Basel-Augst.



Fritz Wunderli

Werkzeugmaschinenfabrik

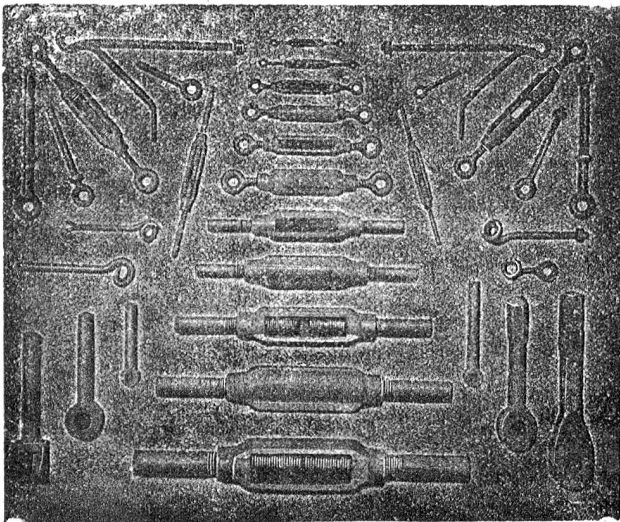
Uster

Ausschliessliche Fabrikation von
Schleifmaschinen
 für allgemeine Zwecke
Werkzeug-Schleifmaschinen
 aller Art
Flächenschleifmaschinen
Universalfräsmaschinen

Erstklassige Ausführung Moderne Konstruktionen
Serienfabrikation

Grosses Lager in erstklassigen amerikanischen Carborundum- u. Aloxite-Schleifscheiben, Oelsteinen, Carborundumfellen, Schleif- und Poliermaterialien aller Art. 3145

Gesellschaft der L. von Rollschen Eisenwerke in Gerlafingen



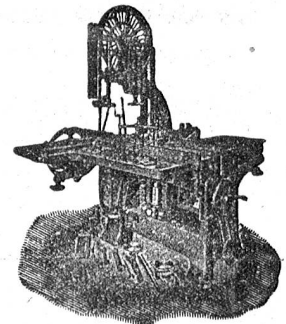
Gesenkschmiede und Presserei

für Massenartikel wie

Schraubenschlüssel
 Lasthaken 1938
 Aufhänger
 Kurbelwellen
 Spannschlösser
 Rohrfanschen
 Schraubzwingen etc.

Schmiede- Werkstätte

für Maschinenstücke aller Art
 aus Schmelzeisen oder
 Fluss-Stahl
 zweckentspr. Qualitäten.



Grosses Lager in neuen u. gebrauchten, fachmännisch durch-reparierten

Holzbearbeitungsmaschinen

Ausnahmspreise und günstige Zahlungsbedingungen. Fahrtver-gütung bei Bestellung in der Fabrik. Spezial-Offerten u. fach-männische Ratschläge gratis.

Maschinenfabrik 5208a
 vorm. Holzscheiter & Hegl,
 Zürich 3, Manessestr. 190.

Röhren

4642

aller Art

Gusseiserne Muffenröhren und Formstücke
 Gusseiserne Abwasserröhren

Schmiedeis. Gas- und Wasserleitungsröhren

Fittings Marke + GF +

Siederöhren

Armaturen

Lager in Winterthur

Kägi & Co. Winterthur

Telephon 496