

# Aus der Praxis - für die Praxis

Objektyp: **Group**

Zeitschrift: **Illustrierte schweizerische Handwerker-Zeitung : unabhängiges Geschäftsblatt der gesamten Meisterschaft aller Handwerke und Gewerbe**

Band (Jahr): **37 (1921)**

Heft 1

PDF erstellt am: **27.06.2024**

## **Nutzungsbedingungen**

Die ETH-Bibliothek ist Anbieterin der digitalisierten Zeitschriften. Sie besitzt keine Urheberrechte an den Inhalten der Zeitschriften. Die Rechte liegen in der Regel bei den Herausgebern.

Die auf der Plattform e-periodica veröffentlichten Dokumente stehen für nicht-kommerzielle Zwecke in Lehre und Forschung sowie für die private Nutzung frei zur Verfügung. Einzelne Dateien oder Ausdrucke aus diesem Angebot können zusammen mit diesen Nutzungsbedingungen und den korrekten Herkunftsbezeichnungen weitergegeben werden.

Das Veröffentlichen von Bildern in Print- und Online-Publikationen ist nur mit vorheriger Genehmigung der Rechteinhaber erlaubt. Die systematische Speicherung von Teilen des elektronischen Angebots auf anderen Servern bedarf ebenfalls des schriftlichen Einverständnisses der Rechteinhaber.

## **Haftungsausschluss**

Alle Angaben erfolgen ohne Gewähr für Vollständigkeit oder Richtigkeit. Es wird keine Haftung übernommen für Schäden durch die Verwendung von Informationen aus diesem Online-Angebot oder durch das Fehlen von Informationen. Dies gilt auch für Inhalte Dritter, die über dieses Angebot zugänglich sind.

Möbelfabrik Sorgen-Blarus der nächsthin stattfindenden Generalversammlung der Aktionäre, für das Geschäftsjahr 1920 eine Dividende von 8% (wie im Vorjahre) auszurichten.

## Literatur.

**De Chochkurs i der Chrono z' Tribeldinge.** Moderner Küchenschwank von Emilie Benz, Zweite Auflage. (5 Damen und 1 Herr). Preis 1 Fr. 50. Verlag: Art. Institut Drell Füssli, Zürich.

Dieses lustige Stücklein, das fünf Damen und einen Herrn auf die Bretter zitiert und dabei nur bescheidenste Ansprüche an die Ausstattung macht, ist wohl in erster Linie dazu bestimmt, bei dem üblichen Schlussfesten eines Kochkurses alle Anwesenden — die Lehrerinnen, die Schülerinnen, das Frauenkomitee und die sonstigen Gäste — in eine recht fröhliche Stimmung zu versetzen. Dies wird aber auch bei beliebig andern Anlässen gelingen, denn dieser „Küchenschwank“ hat lauter humorvoll gezeichnete, zu herzlichem Lachen zwingende Darsteller: die rabiat redende, aber dafür famos kochende Kägel in der „Krone“, der man plötzlich „drei Stück Chochlehrjumpere i d'Chuchi stellt“: eine poetisch angehauchte Johanna, die mit Schiller-Berfen um sich wirft; eine enrargierte Botanikerin, die mit Büchern, Herbarium, Botanischerbüchse und Lupe hantiert, und eine aufs Kochen ernsthaft bedachte Eva, also eine normale Kochlehrtochter, der es verdienstermaßen auch glücken mußte, das Herz des Kronenwirtsjohnes Adam zu erobern.

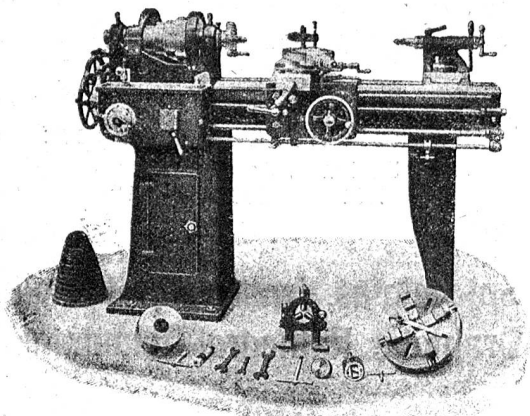
## Aus der Praxis. — Für die Praxis Fragen.

**NB.** Verkaufs-, Tausch- und Arbeitsgesuche werden unter diese Rubrik nicht aufgenommen; derartige Anzeigen gehen in den Inseratenteil des Blattes. — Den Fragen, welche „unter Chiffre“ erscheinen sollen, wolle man 50 Cts. in Marken (für Zusendung der Offerten) und wenn die Frage mit Adresse des Fragestellers erscheinen soll, 20 Cts. beilegen. Wenn keine Marken mitgeschickt werden, kann die Frage nicht aufgenommen werden.

**135.** Wer liefert zirka 5 m<sup>2</sup> trockene Berglärchenbretter, II. Qual., 24, 33 und 40 mm, nach Liste geschnitten? Offerten an F. Keller, Zimmermeister, Oberaach (Thurgau).

## Werkzeug - Maschinen

aller Art 2484



W. Wolf, Ingenieur :: vorm. Wolf & Weiss :: Zürich  
Lager und Bureau: Brandschenkestrasse 7.

**136.** Wer hätte gut erhaltenen Vollgatter, 600—700 mm Stammdurchgang, abzugeben? Offerten unter Angabe des Fabrikates, Alter, Art der Lagerung und Schmierung, womöglich unter Beifügung von Abbildungen, unter Chiffre 136 an die Exped.

**137.** Wer liefert ganz sauberen Bronzezug im Stückgewicht von 70—300 Gramm, nach einfachen Modellen, außer Kartell? Offerten unter Chiffre 137 an die Exped.

**138.** Wer hätte neue oder ganz gut erhaltene Feldesse abzugeben und zu welchem Preise? Offerten mit Abbildung, sowie Plattengröße und Gewicht unter Chiffre 138 an die Exped.

**139.** Wer liefert eichene Langriefe, rohe, trockene, für Parkettzweck, 1—3 m lang und 9—14 cm breit? Offerten unter Chiffre N 139 an die Exped.

**140.** Wer liefert ein geschlossenes Kaltwassergefäß von 800 bis 1000 Liter Inhalt? Offerten mit Preisangaben an Ernst Kuhn, Architekt, St. Gallen-Str.

**141.** Wer hätte gebrauchtes, gut erhaltenes Bau-Nivellierinstrument abzugeben? Offerten an Jos. Kaiser, z. Aegeritor, Zug.

**142.** Wer erstellt kleine transportable Holzhäuser, Typ „Oberländer“, zirka 6x8 m? Einrichtung: 2 Lokalitäten, je ca. 4x6 m. Offerten mit Preisangaben unter Chiffre 142 an die Expedition.

**143.** Wer liefert fahrbare Sägemaschine zum Schneiden von Bretter und Bauholz mit Benzinmotor, Kauf- oder pachtweise, eventuell wer würde das Holz (ca. 200—300 m<sup>3</sup>) zum Schneiden auf Lagerplatz in Alford übernehmen? Offerten mit Preisangaben unter Chiffre 143 an die Exped.

**144.** Wer hat neuen oder gut erhaltenen Schlackenbrecher abzugeben? Offerten an Beton-Schleuderwerke A.-G., Schmerikon am Zürichsee.

**145.** Wer hätte zwei gut erhaltene, stehende Röhrenmodelle, 15 cm Lichtweite, mit den nötigen Untermuffen, Wandstärke zirka 3 cm, sowie ein ditto, 10 cm Lichtweite, abzugeben? Offerten an Jb. Früh, Maurermeister, Märwil (Thurgau).

**146.** Wer hat eine gut erhaltene Holzbaracke, ca. 6/10 m, abzugeben? Offerten franko Verladebahnhofstation unter Chiffre 146 an die Exped.

**147.** Wer liefert Pichpine-Böden? Offerten mit Preisangaben an G. Brunner, Maurermeister, Schöfflisdorf.

**148.** Wer liefert Hohlsteine für armierte Decken verschiedener Spannweite und Belastungen? Offerten mit Beschreibung, Preisangaben unter Chiffre 148 an die Exped.

**149.** Wer liefert und erstellt Bremsvorrichtungen für Seilholztransportanlagen? Offerten unter Chiffre 149 an die Exped.

**150.** Wer hat gut erhaltene Dynamo, 220 Volt und 40 bis 60 Ampère Leistung, samt dazu gehörigen Apparaten, abzugeben? Offerten unter Chiffre 150 an die Exped.

**151a.** Welches ist das beste Verfahren um Schindeln zu imprägnieren? **b.** Kann Karbolium auf einen gewissen Grad erhitzt werden? **c.** Wer liefert Dachlatten 24/48 und Karbolium? Offerten unter Chiffre 151 an die Exped.

**152.** Wer hätte 150 m Wasserleitungsrohre für 1/2 Atm. Wasserdruck, 50—100 mm Lichtweite, sofort abzugeben? Offerten an Karl Weibel, Ziegelfabrik, Landquart.

**153.** Wer liefert schmiedeeiserne Rohrabfälle, 160—170 mm Lichtweite, 200—500 mm lang, Wandstärke 6—7 mm, sowie zwei Riemenscheiben, 600—700x100x60, Voll und Leer? Offerten an F. Woffart, Wollhusen.

**154.** Wer liefert ca. 100 Bauklammern, neu oder gebraucht? Offerten an Walter Frey, Zürcherstrasse 1041, Dietikon.

**155.** Wer liefert eine mittelgroße Baumrinde und eine Trockenmisch-Trommel für Mineralien? Offerten unter Chiffre 155 an die Exped.

**156.** Wer liefert eine aus starkem Blech verzinkte Badwanne? Offerten an Anton Arnold, Spengler, Spiringen (Uri).

**157.** Wer liefert Bademannen? Offerten mit Preisangaben unter Chiffre 157 an die Exped.

**158.** Wer hätte abzugeben: 1 Kettenflaschenzug „Triplex“ für ca. 1000—3000 kg Tragkraft, sowie neuen oder gebrauchten Sägen-gatter, Einfachgang, mit Einfachgatter? Offerten mit Preisangaben unter Chiffre 158 an die Exped.

**159.** Wer hätte einen Siederohr Dampfkessel, freistehend, mit 2—4 Atm. Arbeitsdruck und ca. 3 m<sup>2</sup> Heizfläche, gebraucht, jedoch gut erhalten, mit sämtlichen Armaturen, abzugeben? Offerten an Gebr. Gysi & Cie., Zentralheizungen, Baar (Zug).

**160.** Wer liefert buchene oder eichene Bestuhlung für Wirtschaften? Offerten an M. Brogle & Cie., Stein (Aargau).

**161.** Wer hätte ca. 13 Stück gut erhaltene Fenster mit Vorfenster und Jalousieläden, 90x120 cm, abzugeben? Offerten an Daniel Fuchsli, Groß-Einsiedeln.

## Antworten.

Auf Frage 114. Die gewünschten Rollbahnschienen mit Schienen-nägeln liefern Robert Uebi & Cie., Zürich.

Auf Frage 121. 1 Bügel-Kaltsägemaschine hat abzugeben: Ad. Hähnelin, Zürich 6, Rinfelstrasse 16.

**SCHWEIZER MUSTERMESSE BASEL + SCHWEIZER MUSTERMESSE BASEL**

16. bis 26. APRIL 1921

# SCHWEIZER MUSTERMESSE

## BASEL 16.-26. APRIL 1921

16. bis 26. APRIL 1921

**EINKÄUFERKARTEN** [OF 6687 A]

gegen Einsendung von Fr. 3.— durch das Messebureau Basel 1

**EINTRITTSTAGE FÜR DAS PUBLIKUM:**

Samstage 16. und 23., Sonntage 17. und 24., Mittwoch 20. (nachmittags).

**SCHWEIZER MUSTERMESSE BASEL + SCHWEIZER MUSTERMESSE BASEL**

Auf Frage 121. Schleifsteine beziehen Sie bei H. Ammann, Maschinenfabrik A.-G. in Langenthal.

Auf Frage 121. Bügelmaltfägemaschinen, Riemenscheiben, Schleifsteine und Tröge liefern Jm-Hof & Cie., Basel.

Auf Frage 121. Bügelmaltfägemaschinen und Guß-Boullies liefert die Maschinen- und Werkzeugfabrik A.-G. vorm. S. Bosjart, Reiden.

Auf Frage 126. Membranpumpen reparieren Robert Aebi & Cie., Zürich 1.

Auf Frage 126. Membranpumpen und Schläuche repariert und liefert die „Rubag“, Kollmaterial und Baumaschinen A.-G., Seidengasse 16, Zürich.

Auf Frage 134. Wenden Sie sich an die Holzwoölfabrik A. Spychiger in Langenthal (Bern).

die Installationsarbeiten im Dienstgebäude Bellinzona im Bureau des Bahningenieurs daselbst. Angebote mit Aufschrift „Ausbauarbeiten für die Unterwerke Steinen und Melide“ bzw. „Installationsarbeiten für das Dienstgebäude in Bellinzona“ bis 14. April an die Kreisdirektion V in Luzern.

**Zürich. Genossenschaft Zentralstraße in Zürich. Neubauten an der Sihlfeld- und Haslerstraße, Zürich 3.** Circa 1400 m<sup>2</sup> buchene Parkettböden, 1700 m<sup>2</sup> buchene Langriemen, 800 m<sup>2</sup> tannene Langriemen, 1260 m<sup>2</sup> Steinterrazzoeböden, 100 m<sup>2</sup> Steinzeugplattenbeläge, 30 m<sup>2</sup> Wandplattenbeläge, 79 Schüttsteine in Steinterrazzo. Eingabeformulare bei Architekt Pfister-Picault in Zürich 8, Falkenstrasse 6. Offerten bis 15. April an die Genossenschaft Zentralstraße, Kirchgasse 36.

**Bern. Kantonale Gartenbauschule Deschberg. Gewächshausanlagen, Vorhaus und Gartenbeckläden, Stützmauern zc. Maurer- und Betonarbeiten (event. armierter Beton), Zimmer-, Dachdecker- und Spenglerarbeiten, Wasserversorgung. Pläne zc. bei der Direktion der Gartenbauschule Deschberg und beim Kantonsbauamt in Bern. Angebote mit der „Deschberg, kantonale Obst-, Gemüse- und Gartenbauschule“ bis 11. April, vormittags 8 Uhr, an die kantonale Vaudirektion in Bern.**

**Bern. Licht- und Wasserwerke Langenthal. Bau eines Rohrbrunnens für die Grundwasserversorgung. Bohrtiefe 28 m. Pläne zc. bei der Verwaltung. Offerten an dieselbe bis 23. April.**

**Bern. Schulgemeinde Schwenden. Erstellung von 12 dreiplänzigen Schulbänken für die Oberklasse der Primarschule. Auskunft bei Gemeinderat Fritz Haueter, Präsident der Schulkommission.**

**Bern. Schulgemeinde Seeberg b. Herzogenbuchsee. Erstellung von 2 neuen Parkettböden aus Buchenholz, Inhalt 155 m<sup>2</sup>, in I. oder II. Qualität. Erstellung in der Zeit vom 1. bis 15. Juni. Eingaben mit der Aufschrift „Parkettböden“ bis 10. April an den Präsidenten der Schulkommission Seeberg, St. Ggagay.**

**Basel. Eisenbahner-Vaugenossenschaft Basel. Gipser-, äußere Schreiner-, Maler- und Schlosserarbeiten, Rolladenlieferung und Verglasung für je vier Wohnhäuser an der**

### Submissions- und Stellen-Anzeiger.

**Schweizer. Bundesbahnen, Generaldirektion. Dachkonstruktionen und Zimmerarbeiten, I. Teil, für das Maschinenhaus des Kraftwerkes Barberine in Châtelard (Wallis). 1. Liefern und Montage von Dachbindern und Pfetten über dem Maschinenfaal in Eisen- oder Spezial-Holzkonstruktion; 2. normale Zimmerarbeit (Sparren, Balkenlagen usw.). Pläne zc. beim Architekten der Generaldirektion in Bern (Mittelstrasse 43, Zimmer 17) und im Baubureau des Kraftwerkes Barberine in Châtelard; auf Wunsch Zustellung gegen eine Gebühr von 2 Fr. Angebote mit Aufschrift „Dachkonstruktionen Maschinenhaus Barberine“ bis 20. Mai an die Generaldirektion in Bern.**


**Chemins de fer fédéraux, 1er arrondissement. Terrassements, maçonnerie, charpente, couverture, ferblanterie, appareillage, menuiserie, serrurerie, gypserie et peinture pour la construction d'un bâtiment de service de la traction, en gare de Lausanne (volume du bâtiment 700 m<sup>3</sup>). Plans, etc. au bureau N° 75 du bâtiment d'admin. N° 1, à la Razude, à Lausanne. Offres avec la mention „Offre pour le bâtiment des nettoyeurs, gare de Lausanne“ à la Direction du 1er arrond., à Lausanne, pour le 11 avril.**

**Chemins de fer fédéraux, 1er arrondissement. Menuiserie, gypserie, peinture et appareillage pour l'aménagement d'un logement supplémentaire au 1er étage du bâtiment aux voyageurs de la gare de Morges. Plans, etc. au bureau N° 75 du bâtiment d'administration, à la Razude, à Lausanne. Offres avec la mention „Travaux au B. V. de Morges“ à la Direction du 1er arrond., à Lausanne, pour le 11 avril.**

**Schweizer. Bundesbahnen, Kreis II. Neuere Schreinerarbeiten (Fenster, Fensterläden, Türen) für das neue Aufnahmegebäude in Thun. Pläne zc. im Hochbau-bureau der Generaldirektion in Bern, Dienstgebäude Brückfeld, Mittelstrasse 43, Zimmer 17, täglich von 10–12 und 14–16 Uhr, sowie in Thun im Bureau des Hochbauführers auf der Baustelle je von 15–17 1/2 Uhr. Abgabe der Pläne zu 5 Fr. Angebote mit Aufschrift „Aufnahmegebäude Thun, ähhere Schreinerarbeiten“ bis 22. April an die Kreisdirektion II in Basel.**

**Schweizer. Bundesbahnen, Kreis V. Glaser-, Schreiner- und Installationsarbeiten in den Unterwerken Steinen und Melide, ferner die Installationsarbeiten im Dienstgebäude Bellinzona. Pläne zc. im Hochbau-bureau des Oberingenieurs in Luzern (Luzernerhof, Zimmer 24), ferner für**

WILH.  
BAUMANN  
HORGEN



Rolladen. Rolljalousien.  
Jalousieladen. Rollschutzwände

Gegründet  
1860